

Рождество Богородицы

РОЖДЕСТВО ПРЕСВѢТА
СЛАВНАЯ ВЛАЧЦЫ НАШЕА
БОГОРОДИЦЫ И
ПРИСНОДѢВЫ МАРИИ.

МѢСЯЦА СЕПТЕМВРИА ВЪ И-Й ДЕНЬ.

Сборник нот: Всенощная, Литургия,
Составил Николай Семянко
2024

Рождество Богородицы

Рождество Богородицы

Рождество Богородицы Оглавление

страница:

1. Господи Возвах и Стихиры	1
2. Слава, и Ныне на Господи Возвах	11
3. Свете Тихий	13
4. Прокимны Вечера	14
5. Стихиры на Литии	19
6. Слава, и Ныне на Литии	24
7. После “Спаси, Боже Твоя” Господи Помилуй 12р - КПЛ	26
8. После “Спаси, Боже Твоя” Господи Помилуй 12р – Обиход	27
9. Стихиры на Стиховне	28
10. Слава, и Ныне на Стиховне	33
11. Бог Господь и Тропарь– КПЛ	36
12. Бог Господь и Тропарь – Обиход	37
13. Бог Господь и Тропарь – Синодальный Распев	38
14. Бог Господь и Тропарь – Киевский Распев	39
15. По Первом Стихословии Седален – КПЛ	40
16. По Втором Стихословии Седален – КПЛ	42
17. Величание – КПЛ	44
18. Величание – Обиход	45
19. Величание – Б. Ледковский	46
20. По Полиелеи Седален – КПЛ	47
21. Антифон Первый – Валаамский Распев	51
22. Прокимен – КПЛ	53
23. Прокимен – ТСП	54
24. По Пятьдесятom Псалме – КПЛ	55
25. Помилуй Мя Боже	56
26. Стихира Самогласна	57
27. После “Спаси, Боже Твоя” Господи Помилуй 12р - КПЛ	58
28. После “Спаси, Боже Твоя” Господи Помилуй 12р – Обиход	59
29. Канон Праздника Первый, Глас 2й – КПЛ	60
30. Канон Праздника Первый, Глас 2й – по Б. Ледковскому	71
31. Канон Праздника Второй, Глас 8й – КПЛ	80
32. Канон Праздника Второй, Глас 8й – Обиход	91
33. Канон Праздника Второй, Глас 8й – Владикавказский Распев	101
34. Катавасия Воздвижения, Глас 8й – КПЛ	111
35. Катавасия Воздвижения, Глас 8й – Обиход	119
36. Катавасия Воздвижения, Глас 8й - Владикавказский Распев	127
37. Задостойник – Турчанинова	136
38. Седален По 3-й Песни – КПЛ	138
39. Кондак, Глас 4й – КПЛ	140
40. Кондак, Глас 4й – Обиход	141
41. Кондак, Глас 4й – Синодальный Распев	142
42. Светилен 1 й – КПЛ	143
43. Светилен 2 й – КПЛ	144

Рождество Богородицы

44. Всякое Дыхание и Стихиры	145
45. Всякое Дыхание и Стихиры - "О Дивное Чудо" КПЛ	146
46. Слава и Ныне на Всякое Дыхание	154
47. Тропарь– КПЛ	155
48. Тропарь – Обиход	156
49. Тропарь – Синодальный Распев	157
50. Тропарь – Киевский Распев	158
51. Антифоны	159
52. Тропарь– КПЛ	164
53. Тропарь – Обиход	165
54. Тропарь – Синодальный Распев	166
55. Тропарь – Киевский Распев Кондак, Глас 2й – КПЛ	167
56. Кондак, Глас 4й – КПЛ	168
57. Кондак, Глас 4й – Обиход	169
58. Кондак, Глас 4й – Синодальный Распев	170
59. Прокимен	171
60. Аллилуйя	173
61. Задостойник – Прот. П. Турчанинова	174
62. Задостойник – Киево-Печерской Лавры	176

Дієсаца септѣмврїа
во ѿ-н дѣнь.

Рождество Пресѣѣа Владычицы Нашеа Богородицы

Господи, воззвахъ: Гласъ ѿ-н

Киевский Распев

3

Гос-по-ди, воз-звахъ къ Те-бѣ, оу-слы-ши-ма, Оу-слы-ши ма, Гос-по-ди,

5

Гос-по-ди, воз-звахъ къ Те-бѣ, оу-слы-ши ма, кон-ми гла-сѣ мо-ле-нї-а,

8

мо-е-гѡ, вниг-да воз-зва-ти ми къ Те-бѣ. Оу-слы-ши ма, Гос-по-ди,

10

да не-пра-внѣ-са мо-лит-ва мо-а, ѿ-кѡ ка-дѣ-ло предъ Го-бо-ю,

11

воз-дѣ-а-нї-е рѣ-кѣ мо-е-ю,

12

жерт-ва ве-чѣр-на-а. Оу-слы-ши ма, Гос-по-ди.

РОЖДЕСТВО ПРЕСВѢЯ ВЛАДЫЦЫ НАШЕЯ БОГОРОДНИЦЫ

Киевский Распев

Гласъ ѿ-и́ Господин, воззвахъ: Гласъ ѿ-и́, самогласны. Сѣргіа Патріарха:

14
Стіхъ а́:

ИЗ ГЛУБИНЫ ВОЗЗВАХЪ КЪ ТЕБѢ ГОСПОДИ, ГОС - ПО - ДИ, ОУ - СЛЫ - ШИ ГЛАСЪ МОЙ.

Гласъ ѿ:
16
Стіхѣра а́:

ДНЕСЬ И - ЖЕ НА РА - ЗЪМ - НЫХЪ ПРЕ - СТО - ЛѢХЪ ПО - ЧИ ВА - ДИ БОГЪ,

17

ПРЕ - СТОЛЪ СВѢТЪ НА ЗЕМ - ЛИ СЕ - БѢ ПРЕД - Ѹ - ГО - ТО - ВА:

18

ОУТ - ВЕР - ДИ - БЫИ МЪД - РО - СТИ - Ю НЕ - БЕ - СѦ,

19

НЕ - БО Ѡ - ДЪ - ШЕВ - ЛЕН - НО - Е ЧЕ - ЛО - ВѢ - КО - ЛЮ - БИ - ЕМЪ СО - ДѢ - ЛА.

20

Ѡ НЕ - ПЛОД - НА - ГЪ БО КО - РЕ - НЕ, СЛЪДЪ ЖИ - ВО - НО - СЕНЪ ИЗ - РА - СТИ НАМЪ,

МѢСЯЦА СЕПТЕМВРІА
ВО Н_Н ДЕНЬ.

РОЖДЕСТВО ПРЕСВѢА ВЛАДЫЦЫ НАШЕА БОГОРОДНИЦЫ

Киевский Распев

Гласъ ѿ: ГОСПОДИ, ВОЗВЪАХЪ: Гласъ ѿ-н, самогласны. Сѣргїа Патріарха:

21 Стїхїра ѿ:

Мá - терь СВО - ю, ѿ - же ЧУ - десть БОГЪ,

22

ѿ НЕ - НА - дѣ - ю - щихъ - ся НА - дѣж - да:

23

ГОС - ПО - ДИ ГЛА - ВА ТЕ - БѢ.

РОЖДЕСТВО ПРЕСВѢА ВЛАДЫЦЫ НАШЕА БОГОРОДНИЦЫ

25 Стіхъ Б: ГОСПОДИ, ВОЗВѢАХЪ: ГЛАЕЗЪ ѿ-Н, САМОГЛАЕНЫ. СЕРГІА ПАТРІАРХА:

ДА ВЪДЪАТЪ ОУШИ ТВОИ, ВНЕМ-ЛЮ-ЩЕ ГЛА - СЪ МО - ЛЕ - НИ - А МО - Е - ГЪ.

ГЛАЕЗЪ ѿ:
27 Стіхѣра Б:

СЕЙ ДЕНЬ ГОС - ПО - ДЕНЬ, РА - ДЪИ - ТЕ - СА ЛЮ - ДІ - Е:

29

СЕ БО СВѢ - ТА ЧЕР-ТОГЪ, И КНИ - ГА СЛО - ВА ЖИ - ВОТ - НА - ГЪ,

31

И ІА - ЖЕ ВЪ ВОС - ТО - КЪМЪ ДВЕРЬ РОЖА - ШИ - СА, Ѡ - ЖИ - ДА - ЕТЪ ВХО - ДА

33

СВА - ТІ - ТЕ - ЛА ВЕ - ЛІ - КА - ГЪ, ѿ - ДІ - НА И ѿ - ДІ - НА - ГО

35

ВХО - ДА - ШИ ХРИС - ТА ВО ВСЕ - ЛЕН - НЪ - Ю, ВО СПА - СЕ - НИ - Е ДЪШИ НА - ШИХЪ.

РОЖДЕСТВО ПРЕСВѢЯ ВЛАДЫЧИЦЫ НАШЕЯ БОГОРОДНИЦЫ

Киевский Распев

37 Стіхъ Г: ГОСПОДИ, ВОЗВѢХЪ: ГЛАСЪ С-Н, САМОГЛАСНЫ. СѢРГІА ПАТРІАРХА:

ѢЩЕ БЕЗЗАКОНІА НАЗРИШИ
ГДН, ГДН, КТО ПОСТОНТЪ;
Ѧ - КВ ОУ ТЕ - БЕ Ѡ - ЧН - ЩЕ - НІ - Е ѢТЬ.

Гласъ С:

39 Стіхѣра Г: ДВАЖДЫ:

Ѣ - ЩЕ Н БО - ЖЕСТ - ВЕН - НЫМЪ ХО - ТѢ - НІ - ЕМЪ,

СВѢТ - ЛЫ - А НЕ - ПЛОД - НЫ ЖЕ - НЫ ПРО - ЗА - БО - ША,

НО ВСѢХЪ МА - РІ - А РОЖ - ДЕН - НЫХЪ БО - ГО - ЛѢП - НУ ПРЕ - ВОЗ - СІ - А:

Ѧ - КВ Ѡ НЕ - ПЛОД - НЫ - А ПРЕ - СЛАВ - НУ РОЖД - ШИ - СА МА - ТЕ - РЕ,

ПО - РО - ДИ ПЛО - ТІ - Ю ВСѢХЪ БО - ГА,

РОЖДЕСТВО ПРЕСВѢА ВЛАДЫЦЫ НАШЕА БОГОРОДНИЦЫ

Киевский Распев

Гласъ ѿ: ГОСПОДИ, ВОЗВѢАХЪ: Гласъ ѿ-и, самогласны. Сѣргіа Патріарха:

44 Стіхіра г̃:

ПА - ЧЕ ѿ - СТЕСТ - ВѢ ѿ БЕЗ - СѢ - МЕН - НЫ - ѿ ОУ - ТРО - БЫ:

45

ѿ - ДН - НА ДВЕРЬ, ѿ - ДН - НО - РОД - НА - ГѢ СЫ - НА БО - ЖІ - ѿ,

46

Ю - ЖЕ ПРО - ШЕДЪ ЗА - КЛЮ - ЧЕН - НЪ СО - ХРА - НИ,

47

НІ ВСѢ МѢД - РѢ ОУ - ТРО - БѢЗ, ІА - КѢ ВѢСТЬ СѢМЪ,

Стіхіра г̃: повторающе:

49

ВСѢМЪ ЧЕ - ЛО - ВѢ - КѢМЪ СПА - СЕ - НИ - Е СО - ДѢ - ЛА.

50

Стіха д̃:

ИМЕНЕ РАДИ ТВОЕГО ПОТЕРПѢХЪ ТѢ ГДИ, ОУ - ПО - ВѢ ДѢ - ШАМО - ѿ НА ГОЕ - ПО - ДА.
ПОТЕРПѢ ДѢША МОѢ ВЪ СЛОВО ТВОЕ:

Стіхіра г̃: дважды:

РОЖДЕСТВО ПРЕСВѢА ВЛАДЫЦЫ НАШЕА БОГОРОДНИЦЫ

Киевский Распев

Господи, воззвахъ: Гласъ ѿ.н. Стефана Свѣтоградца:

52 Стѣхъ ѿ:

Ѿ стражи оутренній до ноци,
Ѿ стражи оутренній: да оу-по-ва-етъ из-ра-иль на Госе - по - да.

Гласъ ѿ:

54 Стѣхѣра д̄: двѣжды:

Днесь не - плѡд - на - ѡ вра - та ѿ - вер - за - ют - еѡ,

55

и дверь де - вѣ - чес - ка - ѡ бо - жѣст - вен - на - ѡ пред - гра - дѣтъ:

56

днесь плѡдъ раж - дѣ - ти бла - го - дѣтъ на - чи - на - етъ,

57

гав - ла - ю - цн мѣ - рѣ бо - жѣ - ю ма - терь, ѿ - ю - же зем - на - ѡ

59

Стѣхѣра д̄: повторѡюще:

сз не - бѣс - ны - мн со - во - кѡп - ла - ют - еѡ, во спа - сѣ - нї - е дѡшз на - шнхъ.

Рождество Пресвѣа Владычицы Нашеа Богородицы

Киевский Распев

61 Стіхъ ѿ: Господи, воззвахъ: Гласъ ѿ.н. Стефана Свѣтоградца:

Іѡκω οὐ γὰρ μλτὴ, ἢ μνόγοε οὐ νεγὼ ἰζβακλένιε:

62 Стіхѣра ѿ: повторяюще:

и Тѡй нз - ба - внтъ Із - ра - н - ла ѿ всѣхъ без - за - ко - ній ѿ - гвѡ.

63 Стіхъ ѿ:

Хвалите гдѣ всѣ ізъцы: по - хва - ли - те ѿ - го всѣ лю - ді - е.

Гласъ ѿ:

Стіхѣра ѿ:

Днесь все - мір - ны - ла ра - до - стн про - воз - вѣ - щє - нї - е,

днесь воз - вѣ - ла - ша вѣст - рн, Спа - сє - нї - ла Про - воз - вѣст - нн - цы,

ѿ - стє - стѣла нѣ - ше - гвѡ раз - рѣ - ша - ет - са не - плѡд - стѡ:

Рождество Пресвѣя Владычицы Нашея Богородицы

Гласъ 5:

Господи, воззвахъ: Гласъ 5-й. Стефана Свѣтограда:

Киевский Распев

68 Стихѣра ѿ:

не - плó - ды бо ма - ти по - ка - зѣ - ет - ѡ,

дѣв - ствѣ - ю - щї - ѡ и по рож - дест - вѣ зиж - дѣ - те - ле - вѣ,

и зъ не - ѡ - же чуж - де - е при - ско - ѡ - етъ и - же ѿ - те - ствѡмъ Гогъ,

и за - блѣд - шымъ плó - тї - ю спа - сѣ - нї - е со - дѣ - вѡ - етъ,

Хри - стѡсъ че - ло - вѣ - ко - лю - бецъ, и и з - бѣ - вѣ - тель дѡшъ на - шнхъ.

РОЖДЕСТВО ПРЕСВѢЯ ВЛАДЫЦЫ НАШЕЯ БОГОРОДНИЦЫ

ГОСПОДИ, ВОЗЗВАХЪ: ГЛАСЪ С.Н. СТЕФАНА СВАТОГРАДЦА:

Киевский Распев

74 Стіхъ ѿ:

ІАКЪ ОУТВЕРДИСА
МЛТЬ СГВѠ НА НАСЪ: ІІ ІС-ТИ-НА ГО-ПОД-НА ПРЕ-БЫ-ВА-ЕТЪ ВО ВѢКЪ.

Гласъ С:

76 Стіхѣра С:

ДНЕСЬ НЕ-ПОД-НА-А ІІН-НА РАЖ-ДА-ЕТЪ БО-ГО-ОТ-РО-КО-ВНІ-ЦЪ,

77

Ѡ ВСТѢХЪ РО-ДѠВЪ ПРО-ИЗ-БРАН-НЪ-Ю, ВЪ ЖИ-ЛНІ-ЦЕ ВСТѢХЪ ЦА-РЪ,

79

ІІ ЗИЖ-ДНІ-ТЕ-ЛА ХРИС-ТЪ БО-ГА, ВО ІС-ПОЛ-НЕНІ-Е

81

ПО-ЖЕИТ-ВЕН-НА-ГВ СМОТ-РЕ-НІ-А: ІІМ-ЖЕ НА-ЗДА-ХОМ-СА ЗЕМ-НО-РОД-НІ-Н,

83

ІІ ѠБ-НО-ВНІ-ХОМ-СА ѠТЛН КЪ ЖІЗ-НИ НЕ-КО-НЕЧ-НѢИ.

Рождество Пресѣѣм Владычицы Нашеѣ Богородицы

Дѣвѣца септѣмвриѣ
во ѿ-и дѣнь.

Гласъ ѿ: Господи, воззвахъ: Гласъ ѿ-и

Киевский Распев

84

Гла - ва От - цѣ, ѿ Сы - нѣ, ѿ Свѣ - то - мѣ дѣ - хѣ,

85

ѿ ны - нѣ ѿ прѣс - но, ѿ во вѣ - ки, вѣ - кѣмъ. ѿ - мѣнь.

Гласъ ѿ:
86 Стихѣра ѿ:

Днѣсь ѿ - же на Ра - зѣм - ныхъ Пре - стѣлѣхъ по - чи ва - мѣ Богъ,

87

Пре - стѣлѣхъ Свѣтѣхъ на зем - лѣ Се - бѣ предъ - ѿ - го - то - ва:

88

оут - вер - дѣ - выи мѣд - ро - стї - ю Не - бе - сѣ,

89

не - бо ѿ - дѣ - шев - лен - но - е че - ло - вѣ - ко - лю - бї - емъ со - дѣ - ла.

МѢСЯЦА СЕПТЕМВРІА
ВО ИИ ДЕНЬ.

РОЖДЕСТВО ПРЕСВѢЯ ВЛАДЫЧИЦЫ НАШЕЯ БОГОРОДНИЦЫ

Гласъ ѿ:

ГОСПОДИ, ВОЗВѢХЪ: ГЛАВА И НЫНЕ: Гласъ ѿ И

Киевский Распев

90 Стѣхія а:

Ѡ не - плод - на - гв бо ко - ре - не, Гласъ жи - во - но - сенъ и з - ра - стѣ - на - мъ,

91

Ма - терьъ сво - ю, и - же чл - деъъ бо - гъ, и не - на - дѣ - ю - щихъ - ся на - дѣж - да:

93

Го - по - ди гла - ва те - бѣ.

Рождество Пресѣѣа Владыѣцы Нашеа Богородицы

Свѣте Тихій Глазъ ѿ:

Изложение архим. Матфеа

95

Свѣ-те ти-хій Свѣ-ты-а Гла-вы, Без-смерт-на-го От-ца Не-бес-на-го,

97

Свѣ-та-го Бла-жен-на-го, І-и-сѣ-се Хрис-те:

98

При-шед-ше на за-падъ солн-ца, вѣ-дѣв-ше Свѣтъ ве-чѣр-ній,

99

по-ѣмъ От-ца, Сы-на и Свѣ-та-го Дѣ-ла, Бо-га до-сто-инъ ѿ-ца

101

во всѣ вре-ме-на вѣтъ бы-ти гла-сы пре-по-доб-ны-ми,

102

Сы-не Бо-жій, жи-вотъ да-лъ: чѣм-же мръ Тѣла-внѣтъ.

Рождество Пресѣя Владычицы Нашея Богородицы

Мѣсяца септѣмвриа
во II-й день.

Прокіменъ Свѣоты Вѣчера

Знаменнаго роспева
Привд. Певч. Кап.

104 Гласъ ѿ: *Конечное:*

Гос - подь ко - ца - рѣ - ѿ вѣ - по - тѣ ѡб - ле - чѣ - ѿ.

105 Гласъ ѿ: *Конечное:*

Гос - подь ко - ца - рѣ - ѿ вѣ - по - тѣ ѡб - ле чѣ - ѿ.

107 Гласъ ѿ: *Конечное:*

Гос - подь ко - ца - рѣ - ѿ вѣ - по - тѣ ѡб - ле - чѣ - ѿ.

108 *распѣвъ: Кіево-Печѣрской Лавры*

вѣ свѣотѣ вѣчера, гласъ ѿ:

Гос - подь ко - ца - рѣ - ѿ, вѣ вѣ - по - тѣ ѡб - ле - чѣ - ѿ.

109 *Заключітельное.*

вѣ вѣ - по - тѣ ѡб - ле - чѣ - ѿ.

Рождество Пресвѣлы Владычицы Нашея Богородицы

Ижеца септѣмвриа
во ѿнъ дѣнь.

Въ недѣлю вѣчера, гласъ ѿ:

распѣвъ:
Кіево-Печѣрской
Лавры

111

СѢ НЫ - НѢ БЛА - ГО - СЛО - ВІ - ТЕ ГОС - ПО - ДА ВСѢ РА - БІ ГОС - ПОД - НИ,

112 **Заключітельное.**

ВСѢ РА - БІ ГОС - ПОД - НИ.

114 **Въ понедѣльникъ вѣчера, гласъ ѿ:**

ГОС - ПОДЪ ОУ - СЛЫ - ШИТЪ МѦ, ВНЕГ - ДѦ ВОЗ - ЗВА - ТИ МѢ КЪ НЕ - МЪ,

115 **Заключітельное.**

ВНЕГ - ДѦ ВОЗ - ЗВА - ТИ МѢ КЪ НЕ - МЪ.

117 **Во вторникъ вѣчера, гласъ ѿ:** **Заключітельное.**

МІ - ЛОСТЬ ТВО - А ГОС - ПО - ДИ, ПО - ЖЕ - НЕТЪ МѦ ВСѦ ДНІ

119

ЖИ - БО - ТѦ, ЖИ - БО - ТѦ МО - Е ГѠ, ЖИ - БО - ТѦ МО - Е - ГѠ.

Рождество Пресѣя Владычицы Нашея Богородицы

Мѣсяца септѣмвриа
во II-й день.

Въ средѣ вѣчера, гласъ ҃:

распѣвъ:
Кіево-Печѣрской
Лавры

120

Бо-же, во И-ма Тво-е спа-си ма, и въ си-лѣ Тво-ей съ-дѣ-ми,

122

Заключітельное.

и въ си-лѣ Тво-ей съ-дѣ-ми.

125

Въ четвертокъ вѣчера, гласъ ҃:

По-мощь мо-ѧ ѿ Го-е по-да, со-твор-ша-гѡ не-бо и зѣм-лю,

126

Заключітельное.

со-твор-ша-гѡ не-бо и зѣм-лю.

128

Въ пятѣ вѣчера, гласъ ҃:

Бо-же, за-стѣп-никъ мой ҃-си Ты,

129

Заключітельное.

и ми-лостъ Тво-ѧ пред-ва-рѣтъ ма.

Рождество Пресѣѣм Владычицы Нашеѣ Богородицы

Мѣсяца септѣмвриа
во II-й день.

Въ недѣлю вѣчера, гласъ ѿ:

Знаменнаго роспева

131 *Конечное:*

Сѣ ны - нѣ бла - го - сло - ви - те Го - по - да всѣ ра - би

132

Го - по - да ни.

134 *Конечное:* *напев Троице-Сергиевой Лавры*

Го - по - да оу - слы - шитъ ма, в нег - да воз - зва - ти мѣ къ Не - мѣ.

135 *Знаменнаго роспева*

Мѣ - лость Тво - а, Го - по - ди, по - же - нетъ ма всѣ

136 *Конечное:*

днѣ жи - во - та мо - е - гѣ.

РОЖДЕСТВО ПРЕСВѢЯ ВЛАДЫЧИЦЫ НАШЕЯ БОГОРОДНИЦЫ

ВЪ СРЕДѢ ВѢЧЕРА, ГЛАСЪ ѿ:

Знаменнаго роспева

137

Конечное:

БО - же, КО И - МА ТВО - Е СПА - СИ МА, И ВЪ СИ - ЛѢ ТВО - ЕИ

139

С - ДИ МНѢ.

ВЪ ЧЕТВЕРТОКЪ ВѢЧЕРА, ГЛАСЪ ѿ:

Знаменнаго роспева

141

Конечное:

ПО - МОЩЬ МО - А ѿ ГОС - ПО - ДА, СО - ТВОР - ША - ГѢ НЕ - БО

143

И ЗЕМ - ЛЮ.

ВЪ ПЯТОКЪ ВѢЧЕРА, ГЛАСЪ ѿ:

Знаменнаго роспева

145

БО - же ЗА - СТѢП - НИКЪ МОИ ѿ - СИ ТЫ

146

Конечное:

И МИ - ЛОСТЬ ТВО - А ПРЕ - ДВА - РИТЪ МА.

РОЖДЕСТВО ПРЕСВѢЯ ВЛАДЫЦЫ НАШЕЯ БОГОРОДНИЦЫ

Гласъ ѿ:

148 Стѣхѣра ѿ: На лѣтѣи стѣхѣры, гласъ ѿ. Стефана свѣтограда.

На - ча - ло на - ше - го спа - се - нї - ѡ, лю - ді - е, днѣсь бѣсть:

се бо про - на - ре - чен - на - ѡ ѿ ро - дѡвъ дрѣв - ннхъ, ма - ти ѿ дѣ - ва,

ѿ прї - ѡ - те - ли - ще бо - жи - е, ѿ не - пло - до - ве ро - дї - ти - сѡ про - ис - хо - дитъ,

цвѣтъ ѿ і - ес - се - а, ѿ ко - ре - не сѣ - го же - залъ про - за - бѣ.

да ра - дѡ - ет - сѡ ѿ - да - мъ пра - о - тецъ, ѿ ѿ - ва да ве - се - ли - т - сѡ ра - до - стї - ю:

се бо соз - дан - на - ѡ ѿ ре - ра ѿ - да - мо - ва дщѣрь ѿ вѣ - кѡ бла - житъ ѿв - ствен - нѣ,

РОЖДЕСТВО ПРЕСВѢА ВЛАДЫЦЫ НАШЕА БОГОРОДНИЦЫ

Гласъ ѧ:

На літїи стїхїры, гласъ ѧ. Стефана сватоградца.

156 Стїхїра ѧ:

ро - дѣ - са бо мнѣ, ре - чѣ, ѡз - бла - ле - нї - е,

157

ѡ - гѡ - же ра - ди ѡ ѡѡзъ ѧ - до - выхъ бо - бож - да - са.

158

да ра - да - ет - са да - вназъ бї - ѡвзъ гдѣ - ли, ѡ да бла - го - сло - вїтзъ бѡ - га:

159

сѣ бо ѡб - ва про - ис - хо - дїтзъ ѡ ѡѡ - трѡ - бы не - плод - ны - ѡ,

160

ко спа - сѣ - нї - ю дѡшзъ ѡ - шнхъ.

Рождество Престѣла Владычицы Нашея Богородицы

напев Зосимовой пустыни

Гласъ ѿ:

На лѣтѣ стѣхѣры, гласъ ѿ. Стефана свѣтоградца.

162 Стѣхѣра ѿ:

Музыкальная система с нотами и текстом. Ключи: тенор (F#) и бас (C). Метр: 4/4. Текст: Прі - н - дѣ - те лю - бо - дѣв - ствен - нѣ - н вѣн,

163

Музыкальная система с нотами и текстом. Ключи: тенор (F#) и бас (C). Метр: 4/4. Текст: ѣ чн - с - то - ты ра - чнѣ - те - лѣ - е прі - н - дѣ - те

164

Музыкальная система с нотами и текстом. Ключи: тенор (F#) и бас (C). Метр: 4/4. Текст: по - д - н - мѣ - те лю - бо - вѣ - ю дѣв - ства по - хва - лѣ,

165

Музыкальная система с нотами и текстом. Ключи: тенор (F#) и бас (C). Метр: 4/4. Текст: ѿ ка - ме - не твѣр - да - гв те - кѣ - щѣй нѣ - точ - никъ жнз - ни,

166

Музыкальная система с нотами и текстом. Ключи: тенор (F#) и бас (C). Метр: 4/4. Текст: ѣ ѿ без - чад - ствѣ - ю - щѣ - ѿ кѣ - пн - нѣ не - ве - щест - вен - на - гв ѿг - на,

167

Музыкальная система с нотами и текстом. Ключи: тенор (F#) и бас (C). Метр: 4/4. Текст: ѿ - чн - щѣ - ю - щѣ - гв ѣ про - свѣ - щѣ - ю - щѣ - гв дѣ - шы на - - - ша.

РОЖДЕСТВО ПРЕСВѢЯ ВЛАДЫЧИЦЫ НАШЕЯ БОГОРОДНИЦЫ

Гласъ вѣ:

На литіи стѣхны, Гласъ вѣ: Анатоліа патріарха. *напев Зосимовой пустыни*

168 Стѣхна гѣ:

ЧТО ШДМЗ ПРАЗДА - НД - Ю - ЦНХЗ БЫ - ВА - ЕПЪ;

169

І - У - А - КІМЗ Н ѿ - НА ТОР - ЖЕСТ - ВЪ - ЮТЪ ТАН - - НУ,

170

РА - ДН - ТЕ - СЪ СЪ НА - МН, ГЛА - ГО - ЛЮ - ЦЕ, ѿ - ДА - МЕ Н ѿ - ВО ДНѢБЪ:

171

ѿ - КЪ ѿМ - ЖЕ ДРЕВ - ЛЕ ПРЕ - СТУП - ЛЕ - НІ - ЕМЪ ЗА - ТВО - РНІ - ША РАН,

172

ПЛОДЪ БЛА - ГО - СЛА - ВЕНЪ НАМЪ ДА - ДѢ - СЪ, БО - ГО - ОУ - РО - КО - ВНІ - ЦА МА - РІ - А,

173

ѿ - ВЕР - ЗА - Ю - ЦН ѿ - ГѢ - ВЪМЪ ВЪХОДЪ.

Рождество Пресѣѣм Владычицы Нашея Богородицы

Гласъ вѣ:

175 Стѣхѣра дѣ: На лѣтѣи стѣхѣры, Гласъ вѣ: ѿначолѣа патрїарха: *напевъ Зосимовой пустыни*

Музыкальная запись для первого системного отрезка (меры 175-176). Включает ноты для тенора и баса с русскими текстами: Про-на-ре-чен-на-мъ всѣхъ Ца-ри-ца, Бо-жї-е ѡ-бї-те-ли-це,

Музыкальная запись для второго системного отрезка (меры 177-178). Включает ноты для тенора и баса с русскими текстами: ѡ не-плѡд-ны-мъ днесь оут-рѡ-бы прои-де, ѿн-ны сла-вы-мъ,

Музыкальная запись для третьего системного отрезка (меры 179-180). Включает ноты для тенора и баса с русскими текстами: при-но-сѣи-на-гѡ сѣ-щест-ва, Бо-жест-вен-но-е пре-бы-ва-ли-це:

Музыкальная запись для четвертого системного отрезка (меры 181-182). Включает ноты для тенора и баса с русскими текстами: ѿ-ю-же без-стѣд-ный ѡдъ по-пра-сѣ, ѿ все-рѡд-на-мъ ѿ-ва въ тѣр-дѣ-ю

Музыкальная запись для пятого системного отрезка (меры 183-184). Включает ноты для тенора и баса с русскими текстами: жизнь въѡ-дѣт-сѣ. тои до-стои-нѡ во-зо-пї-нмъ: Бла-жен-на Ты

Музыкальная запись для шестого системного отрезка (меры 185-186). Включает ноты для тенора и баса с русскими текстами: въ же-нѣхъ, ѿ плѡдъ чре-ва тво-е-гѡ бла-го-сло-венъ.

Рождество Престѣм Владычицы Нашея Богородицы

На дїтїи: Слава, ѿ нынѣ: гласъ н. Сѣргїа патріарха:

Обиходъ

185 Гласъ н: Слава, ѿ нынѣ:

Сла - ва От - цѣ, ѿ бы - нѣ, ѿ сла - во - мѣ дѣ - ла,

186

ѿ ны - нѣ ѿ при - шѣ, ѿ во вѣ - ки вѣ - кѣмъ. ѿ - мнѣ.

187 Гласъ н:

Въ бла - го - зна - ме - нї - тый дєнь прѣзд - ни - ка на - ше - го,

188

вос - трѣ - бнмъ дѣ - ло - но - ю цѣ - лѣ - ю: ѿ - же бо ѿ сѣ - ме - не

190

да - внѣ - до - ва, днєсь раж - дѣ - ет - ся ма - ти жи - во - та, тѣмъ раз - рѣ - ша - ю - щн,

192

ѿ - да - мо - во ѿ вѣ - нов - лє - нї - е, ѿ вѣ - чн - но воз - зва - нї - е,

Рождество Пресѣя Владычицы Нашея Богородицы

Дѣвѣца септѣмвриа
во ѿ-и дѣнь.

193 Гласъ ѿ: На дѣтин: Слава, ѿ нынѣ: гласъ ѿ. Сѣргіа патріарха:

Обиходъ

ѿ не - члѣ - ні - ѿ Ис - точ - никъ, члѣ пре - мѣ - не - ні - е.

ѿ - ѿ - же ра - ди мы ѿ - бо - жні - хом - ѿ,

ѿ ѿ смер - ти ѿз - бав - ле - ни бы - хомъ,

ѿ ко - зо - пі - нмъ Тѣмъ съ Гав - рі - ѿ - ломъ вѣр - ні - н:

ра - ди - ѿ, Бла - го - дат - на - ѿ, Гос - подь съ То - бо - ю,

Те - бѣ ра - ди да - рѣ - ѿ намъ вѣ - лі - ю мнѣ - лостъ.

Рождество Пресѣѣ Владычицы Нашеѣ Богородицы

Мѣсяца септѣмвриѣ
во ѿнѣ дѣнь.

На літїи поєлѣ "Слави, Божѣ люди Твоѣ":

Киево-Печерской Лавры

200

Гос - по - ди, по - ми - лѣн, Гос - по - ди, по - ми - лѣн, Гос - по - ди, по - ми - лѣн,

201

ѿ. разъ:

Гос - по - ди, по - ми - лѣн, Гос - по - ди, по - ми - лѣн, Гос - по - ди,

203

по - ми - лѣн, Гос - по - ди, по - ми - лѣн.

Рождество Пресѣѣ Владычицы Нашеѣ Богородицы

Мѣсяца септѣмвриѣ
во II-й день.

На лѣтїи послѣ "Спасѣ, Божѣ людемъ Твоѣмъ":

Обиходъ

205

Гос - по - дн, по - мѣ - лѣн, Гос - по - дн, по - мѣ - лѣн, Гос - по - дн, по - мѣ - лѣн,

206 **Ѣ. рѣз:**

Гос - по - дн, по - мѣ - лѣн, Гос - по - дн, по - мѣ - лѣн, Гос - по - дн,

208

по - мѣ - лѣн, Гос - по - дн, по - мѣ - лѣн,

Рождество Пресѣѣ Владычицы Нашеѣ Богородицы

Мѣсяца септѣмвриа
во II-й день.

На стѣхоннѣ стѣхирѣ, гласъ д. Германа патрїарха:

210 Гласъ д:

Все - мир - на - ѡ ра - дость ѿ пра - вед - ныхъ воз - сї - ѡ намъ,

211

ѿ І - ѡ - ла - кі - ма ѿ ѿн - ны, Все - пѣ - та - ѡ дѣ - ва:

212

ѿ же пре - мно - гі - ѡ ра - ди чн - сто - ты, Храмы Бѡ - жїи ѡ - дѣ - шев - лен - ныи

214

бы - ва - етъ, ѿ ѿ - дѣ - на ко - не - ти - ннѡ Бѡ - го - ро - ди - ца

216

по - зна - ва - етъ - ѡ. То - ѡ мо - лѣт - ва - ми, Хрис - те Бѡ - же,

218

миръ ми - рѡ ннѡ - пос - ли, ѿ дѣ - шамъ на - шымъ вѣ - лї - ю мнѣ - лость.

РОЖДЕСТВО ПРЕСВѢА ВЛАДЫЦЫ НАШЕА БОГОРОДНИЦЫ

ГЛАСЪ Д:
СТІХЪ А:

На стіхóвнѣ стіхѣры, гласъ д. Гѣрмана Патрїарха:

219

Слы - ши, Дщи, и виждь, и при - кло - ни оубо - хо тво - - е.

220

Стіхѣра в:

ан - ге - ло - вымъ про - ре - чѣ - ні - емъ,

221

Плодъ пре - чистъ ѿ і - о - а - кі - ма и ан - ны прѣ - вед - ни - ковъ,

222

днесь про - н - зы - де, дѣ - во, не - бо и пре - стóлъ бо - жїи,

224

и прї - ѡ - те ли ще чис - то - ты, ра дость про - воз вѣ - щѣ - ю - ши

226

все - мѹ мї - рѹ: жи - во - та на - ше - гво хо - да - та - и - це,

РОЖДЕСТВО ПРЕСВѢЯ ВЛАДЫЧИЦЫ НАШЕЯ БОГОРОДНИЦЫ

На стѣхóвнѣ стѣхѣры, гласъ д̣. Гѣрмана Патрїарха:

228 Гласъ д̣:

КЛАТ - ВЫ Ѡ - А - ТИ - Е, БЛА - ГО - СЛО - ВЕ - НИ - А ПО - ДА - НИ - Е.

229

ТѢМЪ ВЪ РОЖ - ДЕ - СТВѢ ТВО - ЕМЪ, ДѢ - ВО БО - ГО - ЗВАН - НА - А,

230

МЪРЪ МИ - РЪ ННЪ - ПОС - ЛН, И ДЪ - ШАМЪ НА - ШЫМЪ БЕ - ЛІ - Ю МНІ - ЛОСЪТЪ.

231 Стѣхъ в̣:

ДН - ЦЪ ТВО - ЕМ - Ѹ ПО - МО - ЛАТ - СЯ БО - ГА - ТИ - Н ЛЮД - СТИ - Н.

232 Стѣхѣра г̣:

НЕ - ПЛО - ДЫ БЕЗ - ЧАД - НА - А ЯН - НА, ДНЕСЬ РЪ - КА - МН ДА ВОС - ПЛЕ - ЩЕТЪ СВѢТ - ЛУ,

234

ДА СВѢТ - ЛО - НО - СЛЪТЪ ЗЕМ - НА - А, ЦА - РИ - Е ДА ИГ - РА - ЮТЪ,

Рождество Пресвѣлы Владычицы Нашея Богородицы

Мѣсяца септѣмврія
во II-й день.

На стѣхобнѣ стѣхирѣ, гласъ д. Германа Патрїарха:

Гласъ, д:
Стѣхирѣ г:

235

Сва - тѣ - те - лі - е во бла - го - сло - ве - нї - хъ да ве - се - лѣт - ца,

236

да прѣзда - нѣ - етѣ вѣсь мїръ: сѣ бо ца - рѣ - ца,

238

и Не - по - рѣч - на - ѡ Не - вѣѣ - та Ѡт - ча,

239

Ѡ ко - ре - не І - ес - сѣ - е - ва про - за - бѣ,

240

кто - мѣ же - ны вѣ пе - чѣ - лѣхъ не ро - дѣтѣ члвкъ: ра - доеть

242

бо про - цвѣ - те, и жи - вѣтъ всѣмъ че - ло - вѣ - кмъ вѣ мї - рѣ жи - тель - ствѣ - етѣ,

МѢСЯЦА СЕПТЕМВРІА
КО Н_И ДЕНЬ.

РОЖДЕСТВО ПРЕСВѢА ВЛАДЫЦЫ НАШЕА БОГОРОДНИЦЫ

На стѣхóвнѣ стѣхѣры, гласъ д̣. Гѣрмана Патрїарха:

243 Гласъ д̣:
Стѣхѣра г̣:

И КТО - МЪ ДА - РЫ І - Ѡ - А - КІ - МО - ВЫ НЕ ВОЗ - ВРА - ЦА - ЮТ - СѦ,

244

РЫ - ДА - НІ - Е БО ЖИ - НЫ ВЪ РА - ДОСТЬ ПРЕ - ЛО - ЖИ - СѦ:

245

РА - ДИ - ТЕ - СѦ МНѢ, ГЛА - ГО - ЛЮ - ЦИ, ВЕСЬ ИЗ - БРАН - НЫЙ ІЗ - РА - НЬ.

246

СѢ БО ДА - ДѢ МН ГОС - ПОДЪ Ѡ - ДЪ - ШЕК - ЛЕН - НЮ ПА - ЛА - ТЪ БО - ЖЕСТ - ВЕН - НЫ - Ѧ

247

СЛА - ВЫ Ѣ - ГѠ, ВО ѠБ - ЩЕ - Е ВЕ - СЕ - ЛІ - Е И РА - ДОСТЬ,

249

И СПА - СЕ - НІ - Е ДЪШЪ НА - ШНЪ.

ДѢЛАЦА СЕПТЕМВРІА
ВО ІІ ДЕНЬ.

РОЖДЕСТВО ПРЕСВѢА ВЛАДЫЦЫ НАШЕА БОГОРОДНИЦЫ НА СТИХОВНѢ, ГЛАВА, И НЫНѢ, ГЛАСЪ И. СЕРГІА ПАТРИАРХА:

Обиходъ

251 ГЛАСЪ И: ГЛАВА, И НЫНѢ:

ГЛА - ВА ОУ - ЦЪ, И БЫ - НЪ, И СВА - ТО - МЪ ДЪ - ХЪ,

252

И НЫ - НѢ И ПРИС - НУ, И ВО ВѢ - КИ ВѢ - КОВЪ. И - МННЬ.

253 ГЛАСЪ И:

ПРІ - Н - ДН - ТЕ, ВСЯ ВѢР - НИ - И КЪ ДѢ - ВѢ ТЕ - ЦЕМЪ: СЕ БО РАЖ - ДА - ЕТ - СЯ,

255

И - ЖЕ ПРЕЖ - ДЕ ЧРЕ - ВА ПРЕД - ВН - ДѢН - НА - А, БО - ГА

256

НА - ШЕ - ГУ МА - ТИ, ДѢВ - СТВА СО - СЪДЪ, И - А - РЪ - НОВЪ

258

ПРО - ЗАБ - ШИИ ЖЕЗЪЗЪ Ѡ КО - РЕ - НЕ І - ЕС - СЕ - Е - ВА,

РОЖДЕСТВО ПРЕСВѢА ВЛАДЫЧИЦЫ НАШЕА БОГОРОДНИЦЫ
НА СТИХОВНѢ, СЛАВА, И НЫНѢ, ГЛАСЪ И. СЕРГІА ПАТРИАРХА:

Обиходъ

259 Гласъ ѿ:

про - ро - че - ко - е про - по - вѣ - да - ні - е, и пра - ве - д - ныхъ

260

І - ѡ - а - кі - ма и ѿн - ны про - за - бе - ні - е.

261

раж - да - ет - сѧ оу - бѡ, и мѣрз сѧ не - ю ѡб - нов - ла - ет - сѧ.

262

раж - да - ет - сѧ, и Цер - ковь во ско - е бла - го - лѣ - пі - е оу - кра - ша - ет - сѧ.

263

Храмъ свѧ - тыи, бо - жест - ва Прі - ѧ - те - ли - це,

264

дѣв - ствен - ныи бо - гдѧ, Цар - скіи Чер - тогъ,

МѢСЯЦА СЕПТЕМВРІА
ВО II ДЕНЬ.

РОЖДЕСТВО ПРЕСВѢА ВЛАДЫЧИЦЫ НАШЕА БОГОРОДНИЦЫ НА СТИХОУНѢ, СЛАВА, И НЫНѢ, ГЛАСЪ И. СЕРГІА ПАТРИАРХА:

Обиходъ

265 Гласъ ѿ:

ВЪ НѢМ - ЖЕ ПРЕ - СЛАВ - НО - Е НЕ - НЗ - РЕ - ЧЕН - НА - ГΩ СО - Е - ДИ - НЕ - НІ - А,

266

СО - ШЕД - ШИХ - СА ВО ХРИС - ТѢ ѿ - ТѢТЪЗ,

267

СО - ВЕР - ШЕН - НО - Е СО - ДѢ - А - СА ТА - НИ - СТВО.

268

ѿ - МѢ - ЖЕ ПО - КЛА - НА - Ю - ЦЕ - СА,

269

ВОС - ПѢ - ВА - ЕМЪ ДѢ - ВЪ ВСЕ - НЕ - ПО - РОЧ - НЫ - А РОЖ - ДЕСТВО.

Рождество Пресѣя Владычицы Нашея Богородицы

Тропарь, гласъ д

Кіево-Печѣрской Лавры

271 БѢГЪ ГОСПОДЬ:

БѢГЪ ГОС-ПОДЪ ІІ ГЛА - ВІ - ЕА НАМЪ, БЛА - ГО - СЛО - ВЕНЪ ГЛА - ДЫИ ВО ІІ - МА ГОС-ПОД - НЕ.

274 Тропарь, гласъ д

РОЖ - ДЕСТ - ВО ТВО - Е БО - ГО - РО - ДИ - ЦЕ ДѢ - ВО,

275

РА - ДОСТЬ ВОЗ - ВѢС - ТИ ВСЕИ ВСЕ - ЛЕНИ - НЬИ:

276

ІІЗЪ ТЕ - БѢ ВО ВОЗ - СІ - А БОЛН - ЦЕ ПРАВД - ДЫ, ХРИС - ТОСЪ БѢГЪ НАШЪ,

277

ІІ РАЗ - РД - ШЕНЪ КЛАТ - ВЪ, ДА - ДѢ БЛА - ГО - СЛО - ВЕ - НИ - Е,

278

ІІ ОУ - ПРАЗД - НИВЪ СМЕРТЬ, ДА - РО - ВА НАМЪ ЖИ - ВОТЪ ВѢЧ - НЫИ.

ΜΕΛΟΔΙΑ ΣΕΠΤΕΜΒΡΙΑ
КО Н-Н ДЕНЬ.

Рождество Престѣла Владычицы Нашея Богородицы

Тропарь, гласъ д̣

ᾠκινῶδες

280 Гѡ҃зъ Гогпѡдѣ:

Гѡ҃зъ Гог-пѡдѣ, ѱ - вѣ - ѡ - нѡмъ, бла-го-ѡ-бѣнъ гл-дѣи
во ѱ-мѡ Гог-пѡд - ѡе.

283 Тропарь, гласъ д̣

Ро-ж-дѣст - вѡ Тво - ѣ Бо - го - рѡ - ди - це дѣ - во,

284

рѡ - доуѣ воз - вѣс - ти всѣмъ всѣ - лѣн - нѣмъ:

285

изъ Те - бѣ ко воз - сѣ - ѡ Гѡлн - це прав - ды, Хрис - тѡсъ Гѡ҃зъ нѡшъ,

286

ѱ раз - рѡ - шѣнъ клѡт - вѡ, да - дѣ бла - го - ѡ - бѣ - нѣ - ѡе,

287

ѱ ѡу - пра-дѡ - нѣнъ смѣртѣ, да - ро - вѡ нѡмъ жи - вѡтѣ вѣч - нѣмъ.

289 БѢГЪ ГОСПОДЬ:

Тропарь, гласъ д

БѢГЪ ГОСПОДЬ Н-В-ІА НАМЪ, БЛАГОСЛОВЕНЪ ГРАДЫИ ВО ИМА ГОСПОД-НЕ.

292 Тропарь, гласъ д

РОЖДЕСТВО ТВОЕ БОГОРОДИЦЕ ДѢВО,

293

РАДОСТЬ ВОЗВѢСТИ ВСЕИ ВСЕЛЕННЫИ:

294

ИЗЪ ТЕБѢ ВОЗСИ АСОЛНЦЕ ПРАВДЫ, ХРИСТОСЪ БОГЪ НАШЪ,

295

И РАЗРЕШИВЪ КЛАТВО, ДАДЕ БЛАГОСЛОВЕНІЕ,

296

И ОУПРАЗДАНИВЪ СМЕРТЬ, ДАРОВА НАМЪ ЖИВОТЪ ВѢЧНЫИ.

МѢСЯЦА СЕПТЕМВРІА
КО Н_И ДЕНЬ. РОЖДЕСТВО ПРЕСВѢЯ ВЛАДЫЦЫ НАШЕЯ БОГОРОДНИЦЫ

Тропáрь, глáсъ д̄

Киевский распев
подобен "Верую..."

297 БѢГЪ ГОСПОДЪ:

БѢГЪ ГОС-ПОДЪ Н_И - В_И - С_А Н_АМЪ, БЛА-ГО-СЛО-ВЕНЪ ГРА-ДЫИ ВО Н_И-МА ГОС-ПОД - НЕ.

299 Тропáрь, глáсъ д̄

РОЖ - ДЕСТВО ТВО - Е БО - ГО - РО - ДИ - ЦЕ ДѢ - - - БО,

300

РА - ДОСТЬ ВОЗ - В_ЕС - ТИ ВСЕИ ВСЕ - ЛЕН - НИИ: ИЗЪ ТЕ - Б_Е БО

302

ВОЗ - С_И - Л_А БОЛН - ЦЕ ПРАК - ДЫ, ХРИС - ТОСЪ БОГЪ НАШЪ,

303

И РАЗ - Р_У - ШЕНЪ КЛАТ - ВЪ, ДА - Д_Е БЛА - ГО - СЛО - В_Е - - - НИ - Е,

304

И ОУ - ПРАЗД - НИИ СМЕРТЬ, ДА - РО - ВА НАМЪ ЖИ - ВОТЪ В_ЕЧ - - - НИИ.

МѢСЯЦА СЕПТЕМВРІА
ВО П.Н ДЕНЬ.

РОЖДЕСТВО ПРЕСВѢТА ВЛАДЫЧИЦЫ НАШЕЯ БОГОРОДНИЦЫ

ПО А.Н СТИХОЛОГИИ СѢДАЛЕНЪ,

ГЛАСЪ Д. ПОД: ОУДНВІСА ІУСНФЪ:

НАПѢКЪ КІЕВО-ПЕЧѢРСКОЙ ЛАВРЫ

305 ГЛАСЪ Д:

1 2

БѢ - зо - пій, да - внѣ де: что - клѣт - са те - бѣ Богъ:

310

3 4

ѣ же мнѣ клѣт - са, ре - чѣ, ѣ не - пол -

316

1 2

ни оу - же: ѿ - пло да чре - ва мо - е - гѡ

321

3 4

да - внѣ дѣ - внѣ цѣ, ѣзъ не - ѣ же со - дѣтель Христо - сѣ,

326

1 2

но - внѣ ѣ - дамъ ро - днѣ са Царь на Пре - стѣ -

331

3

лѣ мо - емъ: ѣ царь - стѣ етъ днѣсь,

ДѢЛАЦА СЕПТЕМВРІА РОЖДЕСТВО ПРЕСВѢТА ВЛАДЫЧИЦЫ НАШЕЯ БОГОРОДНИЦЫ

КО ПЯТЪ ДЕНЬ.

По а҃н с҃тѣхологѣи с҃вѣдленѣ,
Гласъ д҃. Подз: Оудниѣа Юосифъ:

Напѣвх Кіево-Печѣрской Лавры

335 Гласъ д҃:

и мѣ днѣ царствование двѣ жи-мо.

340

Не плоды рожда етъ

344

Богородицу, и Птичельницу Жизни

348

нашея.

352 Гласъ и нынѣ: Гласъ д҃:

Гласъ Отца, и Сына, и Святого Духа, и нынѣ

357

и при снѣ, и ко вѣкѣ кѣкѣ. Аминь.

Рождество Престѣла Владычицы Нашея Богородицы

По в-н стѣхологѣи свѣдѣнъ,
Гласъ д. По: Оудивнѣа ѿсифъ:

Напѣвъ Киево-Печѣрской Лавры

363 Гласъ д. 1

КО - РЕ НЕ І - ЕС - СЕ - Е - ВА,

368 3 4

н ѿ чреств да - вѣ - до - выхъ, бо - го - от - ро - ко - внѣ - ца Ма - рї - амъ, раж -

373 1 2

дѣ - ст - ва днѣсь нѣмъ, ра - до - стї - ю бо ра - дѣ -

378 3 4

ют - ва всѣа чре - ства н ѿ нов - ла ют - ва, ра -

383 1

дѣ - ст - ва кдп - нш нѣ - бо н зем - ла, всѣ - хва - ли -

388 2 3

те ѿ о - те - чествѣа ѿ - зыкъ: ѿ - а - кимъ

Рождество Пресвѣя Владычицы Нашея Богородицы

Мѣсяца септѣмвриа
во ии день.

По вѣи стѣхологѣи свѣдѣленъ,
Гласъ дѣ. Пѣ: Оудивисѣ ѿиоифъ:

Напѣвъ Киево-Печѣрской лавры

393 Гласъ дѣ:

ВЕ - СЕ - ЛНТ - СѦ, и ѿиоифъ на торже - стѣхъ - етъ, зо -

398

вѣ - щн: не - плѣ ды раж - да - етъ

403

Бо - го - ро - ди - цѣ, и пи - тѣ - тель - ни - цѣ

407

Жиз - ни на ше - ѡ.

411 Гласъ и нынѣ: Гласъ дѣ:

Гла - ва От - цѣ, и сы нѣ, и свѣ - то - мѣ дѣ - хѣ, и ны -

416

нѣ и при снѣ, и ко вѣ - кнѣ кѡвѣ. ѿ - мѣнь.

МѢСЯЦА СЕПТЕМВРІА
ВО П-И ДЕНЬ.

Рождество Пресѣя Владычицы Нашея Богородицы

Полѣленіе, ѡ величаніе:

Напѣвъ Кіево-Печѣрской Лавры

422 Дѣица ѧ:

ВЕ-ЛИ - ЧА - ЕМЪ ТѦ, ПРЕ-СВѦ-ТѦ Ѧ ДѦ - ВО,

424

ѡ ЧТѢМЪ СВѦ-ТѦХЪ ТВО - НѦХЪ РО - ДИ ЧТѢ - ЛЕИ

425

ѡ ВСЕ - СЛАВ - НО - Е СЛА - ВИМЪ РОЖ - ДЕ - СТВО ТВО - Ё.

426 Дѣица ѧ:

ПО - МА - НИ, ГО - ПО - ДИ, ДА - ВИ - ДА, ѡ ВСЮ КРѦ - ТОСТЬ Ѧ - ГЪ,

427

ѡ ВСЮ КРѦ - ТОСТЬ Ѧ - ГЪ,

Дѣица Б: ВЛАДЦА ГДѦ ДѢЛА ИСТИННОЮ, ѡ НЕ ѦВѢРЖЕТСА Ѧ.

Дѣица ѧ: ѦВѢЩИЛЪ ѦСТЬ СЕЛЕНІЕ СВОЕ ВЪШНІИ.

Дѣица Б: Благословенъ Господь во вѣкъ, ѡ въ вѣкъ вѣка.

ДѢЛАЦА СЕПТЕМВРІА РОЖДЕСТВО ПРЕСВѢА ВЛАДЫЧИЦЫ НАШЕА БОГОРОДНИЦЫ
 ВО П-Й ДЕНЬ.

ПОЛЪЕЛѢЙ, Ѳ ВЕЛНЧАНІЕ:

Обиходъ

429 ДѢЛЪ А:

ВЕ-ЛН-ЧА-ЕМЪ, ВЕ-ЛН-ЧА-ЕМЪ ТѢ, ПРЕ-СВѢ-ТА-А ДѢ-ВО,

432

Ѳ ЧТѢМЪ СВѢ-ТЫХЪ ТВО-ИХЪ РО-ДѢ-ТЕ-ЛЕЙ

433

Ѳ ВСЕ-СЛАВ-НО-Е СЛА-ВІЕМЪ РОЖ-ДЕ-СТВО ТВО-Е.

434 ДѢЛЪ А:

ПО-МА-НИ, ГОС-ПО-ДИ, ДА-ВНѢ-ДА, Ѳ ВЪЮ КРО-ТКОСТЬ Ѳ-ГВ,

ДѢЛЪ Б: ВЛАДЦА ГДЬ ДѢЛА ѲСТИННОУ, Ѳ НЕ ѲВѢРЖЕТСА Ѳ.

ДѢЛЪ А: ѲСВѢТІАХЪ ѲТЬ СЕЛЕНІЕ СВОЕ ВЪШНІЙ.

ДѢЛЪ Б: БЛАГОСЛОВЕНЪ ГОСПОДЬ ВО ВѢКЪ, Ѳ ВЪ ВѢКЪ ВѢКА.

Декабрь септёмврія Рождество Престѣла Владычицы Нашея Богородицы
во н-й день.

Полѹелѣй, ѿ величаніе:

Б. М. Ледковскій

435 Дікѣ ѿ:

Величаніе, Та, Пресвятая Дѣво,

437

и чтѣмъ свѣтъ твой рождителю,

438

и славно е слава твоє. Рождество твоє.

440 Дікѣ ѿ:

Помани, Господи, давиди, и всю кротость егво.

Дікѣ в: Влѣтъа гдѣ двѣд ѿ истиною, и не ѿвержетса ѣа.

Дікѣ ѿ: ѿсвѣтилъ ѣтъ селеніе свое вышній.

Дікѣ в: Благоловѣнъ Господь во вѣкѣхъ, и въ вѣкѣхъ вѣка.

Пятница септёмврія Рождество Престѣла Владычицы Нашея Богородицы
во и-и день.

По полъеленъ сѣдленъ,

Гласъ и. По: Повелѣнное тайно:

Киево-Печерской Лавры

441 Гласъ и.

Музыкальный фрагмент, состоящий из двух систем нотации (верхняя и нижняя октавы). Включает ноты, ритмические знаки и текст: **Да ра - да - ет - ся не - бо, и зем - ля**

442

Музыкальный фрагмент, состоящий из двух систем нотации. Включает ноты, ритмические знаки и текст: **да ве - се - лит - ся: Го - жи - е бо не -**

444

Музыкальный фрагмент, состоящий из двух систем нотации. Включает ноты, ритмические знаки и текст: **бо на зем - ли ро - ди - ся, Го - го - не вѣст**

446

Музыкальный фрагмент, состоящий из двух систем нотации. Включает ноты, ритмические знаки и текст: **на - ла си - а, ѿ ѿ - вѣ - то - ва - ни - а,**

447

Музыкальный фрагмент, состоящий из двух систем нотации. Включает ноты, ритмические знаки и текст: **не - плѣ - ды Мла - деи - ца**

448

Музыкальный фрагмент, состоящий из двух систем нотации. Включает ноты, ритмические знаки и текст: **до - истъ Ма - рі - ю, и ра - да - ет - ся ѿ Рож - де - ствѣ**

Рождество Пресвѣя Владычицы Нашея Богородицы

По полѣленіи сѣдаленъ,

Киево-Печерской Лавры

450 Гласъ ѿ.

гласъ ѿ. По: Повелѣнное чѣинно:

ω - л - кімъ: жезлъ, гл - гó - лъ, ро - ді - са мнѣ,

451

нзъ не - гó - же цвѣтъъ Хрис - тóсъ про - за - бѣ, нзъ ко - ре - не

452

ла - ви - до - ва, во ис - тин - нѣ

454

ЧѢ - до Пре - сла́в - но! ЧѢ - до Пре - сла́в - но!

455 Гласъ ѿ.

Сла́ва, и нынѣ, гласъ ѿ. Подóбенъ: Повелѣнное:

Сла́ - ва От - цѣ, и Сы - ну, и Свѣ - то - му, и

456

и ны - нѣ и пріс - нѣ, во вѣ - кнѣ вѣ - кѣ. ѿ - мнѣ.

МѢСЯЦА СЕПТЕМВРІА
ВО Н-Й ДЕНЬ.

Рождество Престыа Владычицы Нашеа Богородицы

По слава, и нынѣ, полъелен съдѣленъ,

Киево-Печерской Лавры

457 Гласъ Ѳ.

Гласъ Ѳ. По: Повелѣнное гайно:

Музыкальный фрагмент, охватывающий меры 457 и 458. Он состоит из двух систем: верхняя — для голоса (субоктава), нижняя — для basso continuo (октава). Обе системы имеют ключевую сигнатуру G-clef (сопрано) и F-clef (бас), тональность G-dur (два диэза). Мелодия в голосе начинается на G4, а basso continuo — на G2. В конце системы 458 мелодия оканчивается на G4, а basso continuo — на G2.

ѠБ - НО - ВІ - СѦ ІІ ДА - МЕ,

458

Музыкальный фрагмент, охватывающий меры 458 и 459. Продолжение системы 458. Мелодия в голосе оканчивается на G4, а basso continuo — на G2.

РА - АДН-СѦ В - ВО, БЕ - СЕ - ЛІ - СѦ ДА - ВІ -

460

Музыкальный фрагмент, охватывающий меры 460 и 461. Мелодия в голосе оканчивается на G4, а basso continuo — на G2.

ДЕ, БЛА - ГО - АДШ - СТЪДН ІІН - НО: Ѳ - БО МІ - ТИ

462

Музыкальный фрагмент, охватывающий меры 462 и 463. Мелодия в голосе оканчивается на G4, а basso continuo — на G2.

ЗНА - ДН - ТЕ - ЛѦ ТВО - Е - ГѦ РАЖ - ДА - ЕТ - СѦ ПРЕ - СЛАВ - НѦ,

463

Музыкальный фрагмент, охватывающий меры 463 и 464. Мелодия в голосе оканчивается на G4, а basso continuo — на G2.

ЛН - КѦ - ЕТЪ ѠБ - НОВА - ШН - СѦ ВСѦ ЗЕМ - ЛѦ, И РА - АД - ЕТ - СѦ

464

Музыкальный фрагмент, охватывающий меры 464 и 465. Мелодия в голосе оканчивается на G4, а basso continuo — на G2.

Ѡ - ДѦ - А - НА ВО Ѡ - ДѦЖ - АД. ВСѦКЪ ІѦ - ЗЫКЪ ЛН

МѢСЯЦА СЕПТЕМВРІА
ВО ПН ДЕНЬ.

Рождество Престѣла Владычицы Нашея Богородицы

По повелѣніи свѣдѣнъ,

Киево-Печерской Лавры

466 Гласъ Ѳ. Гласъ Ѳ. По: Повелѣнное чинно:

КѸ - да - во - пі - етъ - Ма - рі - н:

467

Бла - жѣнъ до́мъ да - вн - довъ, ѿ - ко - пи - та - етъ - Пи - та - тель - ни - цѸ

468

Жиз - ни на - ше - ѡ.

МѢСЯЦА СЕПТѢМВРІА
ВО Н-Н ДЕНЬ.

Рождество Пресѣйа Владычицы Нашеа Богородицы

Степѣнна, гласъ д. Ѳнтіфώνъ д.

Ѳнтіфώνъ д

Валаамскій Распѣвъ

470

Ѳ ю - но - сти мо - е - ѿ мно - зи бѣ-рютъ мѧ стѣи - ти,

471

но гл҃мъ мѧ за - стѣ - ни, ѿ спа - си спа - се мой.

472

Не - на - ви - да - цѣ - и Гі - ѡ - на, по - ра - ми - те - ѿ ѡ Го - по - да,

473

ѿ - кв тра - ва бо ѡг - нѣмъ бѣ - де - те ѿз - гоу - ше.

474

Сла - ва Ѳт - цѣ ѿ Сѡ - нѣ, ѿ Сѡ - то - му ас - хѣ,

475

ѿ ны - нѣ ѿ при - шѣ, ѿ во вѣ - ки вѣ - ковъ. Ѳ - мѣнь.

ΡΟΓΔΕΣΤΒΟ ΠΡΕΣΤΥΙΑ ΒΛΑΔΥΙΤΣΥ ΝΑΙΣΕΛ ΒΟΓΟΡΟΔΝΤΣΥ

ΣΤΕΠΕΝΝΑ, ΓΛΑΨ Δ. ΑΝΤΙΦΩΝΣ Δ:

ΒΑΛΛΑΜΣΚΙΗ ΡΑΠΤΕΒΣ

476 ΑΝΤΙΦΩΝΣ Δ

ΣΒΛ-ΤΥΜΣ ΔΨ - ΧΟΜΣ ΒΕΛ - ΚΑ ΔΨ - ΣΑ ΖΗ - ΒΗΤ - ΕΛ,

477

Η ΧΗΣ - ΤΟ - ΤΟ - ΙΟ ΒΟΖ - ΒΥ - ΣΑ - ΕΤ - ΕΛ, ΣΒΨΤ - ΛΨ - ΕΤ - ΕΛ

479

ΤΡΟΗ - ΥΕΣ - ΚΗΜΣ Ε - ΔΗΗ - ΕΤΒΟΜΣ ΒΕΛ - ΨΕΗ - ΝΟ - ΤΑΗ - ΗΕ.

РОЖДЕСТВО ПРЕСВѢТА ВЛАДЫЧИЦЫ НАШЕА БОГОРОДНИЦЫ

Прокіменъ, гласъ д̣:

Кіево-Печѣрской Лавры

Заклѣчительное

480

По - ма - нѹ И - ма Тво - ѣ
во всѣ - комъ ро - дѣ и ро - дѣ,

482

по - ма - нѹ И - ма Тво - ѣ
во всѣ - комъ ро - дѣ и ро - дѣ

484

Всяое Дыхание:

Заклѣчительное

Всѣ - ко - е ды - хані - е
да хва - литъ Гос - по - да,

486

всѣ - ко - е ды - хані - е
да хва - литъ Гос - по - да.

487

3 жды до Евангелія

Гос - по - ди по - ми - лѣи, Гос - по - ди по - ми - лѣи, Гос - по - ди по - ми - лѣи.

488

до и после Евангелія

Гла - ва Те - бѣ, Гос - по - ди,
Гла - ва Те - бѣ.

Рождество Пресѣя Владычицы Нашея Богородицы

Прокіменъ, гласъ д̣:

Троице-Сергиевой Лавры

490

По - ма - нѹ И - ма тво - е

491

Заключительное

во влѣ - комъ рѣ - дѣ и рѣ - дѣ

492

Всяое Дыхание:

Заключительное

влѣ - ко - е ды - хѣ - нї - е да хва - литъ Гос - по - да.

494

до Евангелия

Гос - поди помнѣй, Господи помнѣ - лѣй, Гос - по - ди по - мнѣ - лѣй.

495

до и после Евангелия

сла - ва те - бѣ, Гос - по - ди, сла - ва те - бѣ.

496

СЛА - ВА ОУ - ЦУ, І СЫ - НУ, І СВА - ТО - МУ ДУ - ХУ,

497

МО - ЛИТ - ВА - МИ БО - ГО - РО - ДИ - ЦЫ МИ - ЛОС - ТИ - ВЕ Ѡ - ЧИС - ТИ

499

МНО - ЖЕСТ - ВА СО - ГРѢ - ШЕ - НИИ НА - ШИХЪ.

500

І НЫ - НЕ І ПРИС - НУ, І ВО ВѢ - КИ ВѢ - КОВЪ. І - МНЬ.

501

МО - ЛИТ - ВА - МИ БО - ГО - РО - ДИ - ЦЫ МИ - ЛОС - ТИ - ВЕ Ѡ - ЧИС - ТИ

503

МНО - ЖЕСТ - ВА СО - ГРѢ - ШЕ - НИИ НА - ШИХЪ.

Рождество Пресѣя Владычицы Нашея Богородицы

По ѿмъ ѿлампѣ. Слѣва, ѿ ныне:

Кіевскій Напѣвъ

504

По - мѣ - лѣ ма Бѣ - же, по ве - лѣ - цѣи мѣ - ло - сти Тво - ей

и по мнѣ - жествѣ - вѣ ще - рѣи Тво - ихъ

506

ѡ - чѣ - сти без - за - ко - нї - е мо - е.

507

Рождество Пресѣѣ Владычицы Нашея Богородицы

И Стихира Праздника, Гласъ Ѫ:

508 Гласъ Ѫ:

СѢН ДЕНЬ ГОС - ПО - ДЕНЬ, РА - ДИ - ТЕ - СА ЛЮ - ДІ - Е:

510

СѢ БО СВѢ - ТА Чер - ТОГЪ, И КНИ - ГА СЛО - ВА ЖИ - ВОТ - НА - ГЪ,

512

И ГЪ - ЖЕ ВЪ ВОС - ТО - КЪМЪ ДВЕРЬ РОЖД - ШИ - СА, Ѡ - ЖИ - ДА - ЕТЪ ВЪХО - ДА

514

СВА - ТИ - ТЕ - СА ВЕ - ЛІ - КА - ГЪ, Ѫ - ДИ - НА И Ѫ - ДИ - НА - ГО

516

ВЪО - ДА - ЦИ ХРИС - ТА ВО ВСЕ - ЛЕН - НИ - Ю,

517

ВО СПА - СѢ - НИ - Е ДЪШЪ НА - ШИХЪ.

МѢСЯЦА СЕПТЕМВРІА
КО ПІН ДЕНЬ.

Рождество Пресѣи Владычицы Нашеи Богородицы

Послѣ "Спаси, Боже люди Твои":

Киево-Печерской Лавры

518 ДѢКЪ Ѧ:

Гос - по - ди, по - ми - лѣи, Гос - по - ди, по - ми - лѣи, Гос - по - ди, по - ми - лѣи,

519 Ѧ. разъ:

Гос - по - ди, по - ми - лѣи, Гос - по - ди, по - ми - лѣи, Гос - по - ди,

521

по - ми - лѣи, Гос - по - ди, по - ми - лѣи.

ΜΕΛΟΔΙΑ ΕΠΙΤΥΜΒΩΤΑ **ΡΟΓΔΕΣΤΒΟ ΠΡΕΣΤΥΙΑ ΒΛΑΔΥΤΣΥ ΝΑΨΕΑ ΒΟΓΟΡΟΔΝΤΥ**
ΒΟ Η-Η ΔΕΝΗ.

ΠΟΕΛΤΕ "ΣΠΑΣΗ, ΚΟΖΕ ΛΥΔΗ ΤΒΟΛ":

Обходъ

523

ΓΟΕ - ΠΟ - ΔΗ, ΠΟ - ΜΗ - ΛΥΗ, ΓΟΕ - ΠΟ - ΔΗ, ΠΟ - ΜΗ - ΛΥΗ, ΓΟΕ - ΠΟ - ΔΗ, ΠΟ - ΜΗ - ΛΥΗ,

524 **Σ. ΡΑΖΗ:**

ΓΟΕ - ΠΟ - ΔΗ, ΠΟ - ΜΗ - ΛΥΗ, ΓΟΕ - ΠΟ - ΔΗ, ΠΟ - ΜΗ - ΛΥΗ, ΓΟΕ - ΠΟ - ΔΗ,

526

ΠΟ - ΜΗ - ΛΥΗ, ΓΟΕ - ΠΟ - ΔΗ, ΠΟ - ΜΗ - ΛΥΗ.

МѢСЯЦА СЕПТЕМВРІА
КО Н.Н ДЕНЬ.

РОЖДЕСТВО ПРЕСВѢЯ ВЛАДЫЧИЦЫ НАШЕЯ БОГОРОДНИЦЫ

ПѢСНЬ А.: ГЛАСЪ Б. ІРМОСЫ ВАНѦНА А.: ГЛАСЪ Б.

КІЕВО-ПЕЧЕРСКОЙ ЛАВРЫ

ТВОРЕНІЕ КҮРЪ ІѦАННА.

528

ГДА - ДН - ТЕ, ЛЮ - ДІ - Е, ПО - НМЪ ПѢСНЬ ХРІС - ТѦ БО - ГѦ,

529

РАЗДѢЛЬ - ШЕ - МѦ МО - РЕ, Н НАСТАВЛ - ШЕ - МѦ ЛЮ - ДИ, ІА - ЖЕ НЗ - ВЕ - ДѦ

531

НЗЪ РА - БО - ТЫ Ѧ - ГҮ - ПЕТ - СКІ - А, ІА - КѦ ПРО - СЛА - ВИ - СЯ.

МѢСЯЦА СЕПТЕМВРІА
КО Н_Н ДЕНЬ.

РОЖДЕСТВО ПРЕСВѢЯ ВЛАДЫЧИЦЫ НАШЕА БОГОРОДНИЦЫ

ІРМОСЫ КАНОНА Ѧ: ГЛАСЪ Б.

КІЕВО-ПЕЧЕРСКОИ ЛѦВРЫ

ПѢСНЬ Г.:

ТВОРЕНІЕ КЪРЪ ІВАННА.

533

ОУ - ТВЕА - ДН НАСЪ ВЪ ТЕ - БѢ, ГОС - ПО - ДН,

534

ДРѢ - ВОМЪ ОУ - МЕРЦІ - ВЛѢН ГРѢХЪ,

535

И СТРАХЪ ТВОЙ - ВСА - ДН ВЪ СЕРД - ЦА НАСЪ ПО - Ю - ЦИХЪ ТѦ.

МѢСЯЦА СЕПТЕМВРІА
ВО П-Н ДЕНЬ.

Рождество Престѣла Владычицы Нашея Богородицы

Ірмосы Канѡна ѧ: Гласъ Ѣ.

Кіево-Печѣрской Лѣвры

536 Пѣснь ѧ:

Твореніе Вѣръ Іωанна.

Оу - сы шахъ, Гос - по - ди, елѣхъ Тво - е - гѡ

смо - трѣ - ні - ѡ, ѡ про - сла - вѣхъ Тѡ

днѣ - не че - ло - вѣ - ко - люб - че.

МѢСЯЦА СЕПТѢМВРІА
ВО И-Н ДЕНЬ.

Рождество Пресѣя Владычицы Нашея Богородицы

Ірмосы Канѡна ѿ Гласъ Б.

Кіевско-Печѣрской Лавры

Пѣснь 6:

Твореніе Крѣзъ Іоанна.

541

Сѣи - но - пнѣ - сан - ный мракъ. Га - да - ннѣ ра - зо - рнвз,

543

и вѣр - ныхъ при - бы - тнѣ - емъ ис - ти - ны,

544

Бо - го - от - ро - ко - внѣ - це - ю ѡ за - рнвзъ серд - ца,

545

и насъ вѣ - стомъ тво - имъ, Хрис - те, на - ста - в - ни.

МѢСЯЦА СЕПТЕМВРІА
ВО ИИ ДЕНЬ.

Рождество Престѣла Владычицы Нашея Богородицы

Ірмосы Ванѡна ѧ: Гласъ Ѫ.

Кіево-Печѣрской Лавры

Пѣснь 3:

Твореніе Күръ Іωанна.

546

Ко Го́с - по - дѣ ꙗ́кнѣ - та́ І - ѡ - на во - зо - пи́:

547

Ты ма воз - ве - дѣ́ ѿзъ гла - би - ны́ ѧ - да, мо - лю - са,

549

да ѧ - ко ѿз - ба - ви - те - лю, во гла - сѣ́ хва - ле́ - нї - а,

550

ѿс - ти - ны́ же дѣ - хомъ по - жрѣ́ Те - бѣ́.

ДѢЛА СЕПТЕМВРІА
КО Н-Н ДЕНЬ.

Рождество Пресѣя Владычицы Нашея Богородицы

Ѳрмосы Канѡна ѧ: Гласъ вѣ.

Кіево-Печѣрской Лавры

Пѣснь 3:

Твореніе Кѣрз Іѡанна.

551

Кѡ - пи - на вѣ го-рѣ ѡг - не - не - ш - пѡль - на - ѡ,

553

и ро - со - нѡс - на - ѡ пѣщъ Хал - дѣй - ска - ѡ, ѧ - вѣ пред - пи - сѧ Тѡ,

554

По - го - не - вѣс - то: По - жѣт - вен-ный бо Не - ве-щѣт-вен-ный

556

вѣ ве-щѣт-вен-нѣмъ Чре - вѣ, ѡгнь не - ш - пѡль - нѡ прѣ - ѧ - ла ѣ - сѧ.

558

Тѣм же ѧзъ Те - бѣ Рожд - ше - мѡ - сѧ по - емъ:

560

Бла - го - сло - венъ ѣ - сѧ, По - же ѡ - тѣцъ ѧ - шнхъ.

МѢСЯЦА СЕПТЕМВРІА РОЖДЕСТВО ПРЕСВѢЯ ВЛАДЫЧИЦЫ НАШЕА БОГОРОДНИЦЫ

ВО Н-Н ДЕНЬ.

Їрмосы Канѡна ѧ: Гласъ вѣ.

Кіевско-Печѣрской Лавры

561 Хвалѣмъ благословѣмъ:

Творѣніе Кѣръ Іωанна.

ХВА-ЛИМЪ, БЛА - ГО - СЛО - ВІМЪ, ПО - КЛА - НА - ЕМ - СА ГОС - ПО - ДЕ - ВИ,

562

ПО - Ю - ЦЕ ѿ ПРЕ - ВОЗ - НО - СѦ - ЦЕ ВО ВСѦ Вѣ - КИ.

Дієсаца септѣмвріа
во н-н день.

Рождество Престѣла Владычицы Нашея Богородицы

Ірмосы Канѡна ѧ: Гласъ вѣ.

Кієво-Печѣрской Лавры

563 Пѣснь ѧ:

Твореніе Күрзъ Іѡанна.

Вз пе-щѣ ѡт ро-че-стѣи про-уб-ра-зѣлъ ѣ-и н-ног-дѧ

565

Тво-ю Мл-терь, Гое-по-ди, ѡб-разъ же Сї-лїзъ ѡг-нѧ

567

нз-и-мѧ-ше, не-ш-пѧль ншъ во-дѧ-щы-л:

569

Ю-же по-ѣмъ гѧвль-шю-и То-бо-ю

570

кон-цѣмъ днѣсь, н пре-воз-но-шмъ

572

во всѧ вѣ-кн.

МѢСЯЦА СЕПТЕМВРІА РОЖДЕСТВО ПРЕСВѢТА ВЛАДЫЧИЦЫ НАШЕА БОГОРОДНИЦЫ

ВО П-И ДЕНЬ.

На 4-й пѣсни, припѣвъ: ѿрмосы Канѡна 4: Гласъ 6.

Кіевско-Печѣрской Лавры

574

Творѣніе Кѡръ Іоанна.

Ке - ли - чай,

575

А - шѣ - мо - ѡ, А - шѣ - мо - ѡ,

576

Пре - сла - во - е Рож - де - ст - во

577

Бо - жї - ѡ Ма - те - ре.

ЛѢЦА СЕПТЕМВРІА РОЖДЕСТВО ПРЕСВѢА ВЛАДЫЦЫ НАШЕА БОГОРОДНИЦЫ
КО Н-Н ДЕНЬ.

Ірмосы Канѡна ѧ: Гласъ Ѣ.

Кіево-Печѣрской Лѣвры

Пѣснь ѧ.

Твореніе Күръ Іуанна.

579

Іа-же прѣж-де рѡдн-ца свѣ-тѣль-ни-ка бо-га воз-сі-ав-ша-го,

581

плот-скн кз намз прн-шѣд-ша-го, ѡзз бо-кѡ дѣ-вѣ-чѣ,

582

не-нз-ре-чѣн-нѡ во-пло-тѣв-ша-а, Бла-го-сло-вѣн-на-а, все-чѣс-та-а,

584

Тѡ, бо-го-рѡ-дн-це, ве-ли-чѣ-емз.

МѢСЯЦА СЕПТЕМВРІА
ВО П-Н ДЕНЬ.

РОЖДЕСТВО ПРЕСВѢА ВЛАДЫЧИЦЫ НАШЕА БОГОРОДНИЦЫ
Їрмосы Канѡна ѧ: Гласъ вѢ.

Киево-Печѣрской Лѣвры

586 Припѣвъ къ ѧ Пѣсни ѧ Канѡна:

ВѢ - ЛН - ЧАЙ, ДѢ - ШЕ МО - А,

Пре - слав - но - е Рож - де - ствѡ Бѡ - жї - ѡ Мл - те - ре.

МѢСЯЦА СЕПТЕМВРІА
ВО ІІ-И ДЕНЬ.

РОЖДЕСТВО ПРЕСВѢА ВЛАДЫЧИЦЫ НАШЕА БОГОРОДНИЦЫ

Їрмосы Ванѡна ѧ: Гласъ Б.

Знаменный распѣвъ
по арр. Б. М. Ледковскаго

588 ПѢСНЬ ѧ: Гласъ Б.

Твореніе Күръ Іѡанна.

Грѡ - дѣ - те, лю - дѣ - е, по - ѡмъ пѣснь Хрїс - тѣ Бо - гѣ,

589

раз - дѣль - ше - мѣ мо - ре, и на - ставль - ше - мѣ лю - дѣ,

590

ѧ - же ѡз - ве - де ѡзъ ра - бѡ - ты Б - гѣ - пет - скї - ѡ,

591

ѧ - ко про - сла - ви - ѡ.

РОЖДЕСТВО ПРЕСВѢТА ВЛАДЫЧИЦЫ НАШЕА БОГОРОДНИЦЫ
ІРМОСЫ ВАНΩНА Ѧ: ГЛѦСЪ Б.

Знаменный распѣвъ
по дрр. Б. М. Ледковскаго

593 ПѢСНЬ Г.: ТВОРЕНІЕ КҮРСЪ ІΩΑΝΝΑ.

ОУ - ТВЕР - ДН НАСЪ ВЪ ТѢ-БѢ, ГОС - ПО - ДН,

594

АРѢ - ВОМЪ ОУ - МЕРЦІ - ВЛѢН ГРѢХЪ,

595

І СТРАХЪ ТВОЙ ВСА - ДН ВЪ СЕРД - ЦА НАСЪ ПО - ІО - ЦИХЪ ТѦ.

МѢСЯЦА СЕПТЕМВРІА
ВО ИИ ДЕНЬ.

Рождество Престѣла Владычицы Нашея Богородицы

Ірмосы Канѡна ѧ: Гласъ Ѣ.

Знаменный распѣвъ
по арр. Б. М. Ледковскаго

597 Пѣснь ѧ: Твореніе Күръ Іѡанна.

Музыкальный фрагмент, состоящий из двух систем нот. Первая система содержит ноты для голоса и basso continuo. Под нотами даны русские слова: Оу - слы - шахъ, - Гос - по - ди, слухъ тво - е - гѡ смо - трѣ - ні - а,

599

Музыкальный фрагмент, состоящий из двух систем нот. Вторая система содержит ноты для голоса и basso continuo. Под нотами даны русские слова: и про - сла - вихъ Гѡ ѡ - ді - не че - ло - вѣ - ко - люб - че.

МѢСЯЦА СЕПТЕМВРІА
ВО ІІ ДЕНЬ.

Рождество Пресѣя Владычицы Нашея Богородицы
Ірмосы Канѡна ѧ: Гласъ Б.

Знаменный распѣвъ
по арр. Б. М. Ледковскаго

601 Пѣснь 6.

Твореніе Күръ Іоанна.

Сѣи - но - пи - сан - ный мракъ га - да - ній ра - зо - рѣвъ,

602

и вѣр - ныхъ при - бы - тї - емъ ис - сти - ны,

603

Бо - го - от - ро - ко - вї - це - ю ѡ - за - рѣвъ серд - ца,

604

и насъ свѣ - томъ твоимъ, Хрис - те, на - ста - вл - ен.

МѢСЯЦА СЕПТЕМВРІА
КО П-Й ДЕНЬ.

Рождество Пресѣя Владычицы Нашея Богородицы

Ірмосы Канѡна ѧ: Гласъ Ѣ.

Знаменный распѣвъ
по дрр. Б. М. Ледковскаго

606 Пѣснь 5.

Твореніе Кѡръ Іѡанна.

Во - Го - по - дѣ ѡ кн - та І - ѡ - на во - зо - пн:

607

Ты ма воз - ве - дн ѡзъ гдѣ - бн - ны ѧ - да, мо - лю - ѡ,

608

да ѧ - ко ѡз - ба - вн - те - лю, во гла - сѣ хва - ле - нн - ѡ,

609

ѡс - ти - ны же дѣ - хомъ по - жрѣ Те - бѣ.

РОЖДЕСТВО ПРЕСВѢТА ВЛАДЫЧИЦЫ НАШЕЯ БОГОРОДНИЦЫ

Їрмосы Канѡна ѧ: Гласъ Ѣ.

Знаменный распѣвъ
по дрр. Б. М. Ледковскаго

611 ПѢСНЬ 3.

Твореніе Күръ Іѡанна.

КѸ - ПИ - НА ВЪ ГО - РѢ ѠГ - НЕ - НЕ - Ѡ - ПАЛЬ - НА - Ѧ,

612

И РО - ГО - НѠС - НА - Ѧ ПЕЩЬ ХАЛ - ДЕЙ - СКА - Ѧ,

613

Ѧ - ВѢ ПРѢД - ПИ - СѦ ТѦ, БО - ГО - НЕ - ВѢС - ЧТО:

614

ПО - ЖЕѢТ - ВЕН - НЫИ БО НЕ - ВЕ - ЦЕѢТ - ВЕН - НЫИ ВЪ ВЕ - ЦЕ - СТ - ВЕН - НѢМЪ ЧРЕ - ВѢ,

615

ѠГНЬ НЕ - Ѡ - ПАЛЬ - НѠ ПРІ - Ѧ - ЛА Ѣ - СИ. ТѢМ - ЖЕ ИЪЗ ТЕ - БѢ

617

РОЖД - ШЕ - МЪ - СА ПО - ЁМЪ: БЛА - ГО - СЛО - ВЕНЪ Ѣ - СИ, БО - ЖЕ Ѡ - ТЦЪ НА - ШИХЪ.

РОЖДЕСТВО ПРЕСВѢЯ ВЛАДЫЧИЦЫ НАШЕЯ БОГОРОДНИЦЫ

Ірмосы Ванѡна ѧ: Гласъ Ѫ.

Знаменный распѣвъ
по арр. Б. М. Ледковскаго

619 ХВАЛНМЪ БЛАГОСЛОВІМЪ: ТВОРЕНІЕ К҃РЪ ІѡАННА.

ХВА - ЛНМЪ, БЛА - ГО - СЛО - ВІМЪ, ПО - КЛА - НА - ЕМ - СА ГОС - ПО - ДЕ - ВИ,

620

ПО - Ю - ЦЕ И ПРЕ - ВОЗ - НО - СА ЦЕ ВО ВСѦ ВѢ - КИ.

622

ПѢСНЬ І.

ВЪ ПЕ - ЦИ ОУ - РО - ЧЕ - СТѢИ ПРО - О - БРА - ЗІАЪ С - И И - НОГ - ДА ТВО - Ю МА - ТЕРЬ

623

ГОС - ПО - ДИ, ОБ - РАЗЪ ЖЕ СІ - А ИЪЗ ОУ - НА И - ЗИ МА - ШЕ,

625

НЕ - О - ПАЛЬ - НУ ВХО - ДѦ - ЦЫ - А: Ю - ЖЕ ПО - ЕМЪ ГАВЛЬ - ШУ - Ю - СА

627

ТО - БО - Ю КОН - ЦЕМЪ ДНЕСЬ, И ПРЕ - ВОЗ - НОСИМЪ ВО ВСѦ ВѢ - КИ.

РОЖДЕСТВО ПРЕСВѢА ВЛАДЫЧИЦЫ НАШЕА БОГОРОДНИЦЫ
ІРМОСЫ ВАНѠНА А: ГЛАСЪ Б.

Знаменный распѣвъ
по адр. Б. М. Ледковскаго

629 На д-н пѣснн, припѣвъ: Твореніе Кръз Іоанна.

Музыкальный фрагмент, состоящий из двух систем нот (верхняя и нижняя октавы). Включает ноты, паузы и слитные ноты. Под нотами расположены русские буквы: ВЕ - ЛИ - ЧАН ДѢ - ШЕ - МО - А,

Музыкальный фрагмент, состоящий из двух систем нот. Включает ноты, паузы и слитные ноты. Под нотами расположены русские буквы: Пре - слав - но - е Рож - де - ствò Бо - жі - а Ма - те - ре.

Музыкальный фрагмент, состоящий из двух систем нот. Включает ноты, паузы и слитные ноты. Под нотами расположены русские буквы: Іа - же преж - де со - лн - ца свѣ - тиль - ни - ка Бо - га воз - и - ав - ша - го,

Музыкальный фрагмент, состоящий из двух систем нот. Включает ноты, паузы и слитные ноты. Под нотами расположены русские буквы: плòт - ски кз намз при - шед - ша - го, и зз бо - кд дѣ - вѣ - чс,

Музыкальный фрагмент, состоящий из двух систем нот. Включает ноты, паузы и слитные ноты. Под нотами расположены русские буквы: не - из - ре - чен - нѡ во - пло - тѣв - ша - а, Бла - го - сло - вен - на - а, Все - чѣс - та - а,

Музыкальный фрагмент, состоящий из двух систем нот. Включает ноты, паузы и слитные ноты. Под нотами расположены русские буквы: Та, Бо - го - ро - ди - це, ве - ли - ча - емз.

МѢСЯЦА СЕПТЕМВРІА
ВО Н-Н ДЕНЬ.

РОЖДЕСТВО ПРЕСВѢА ВЛАДЫЧИЦЫ НАШЕА БОГОРОДНИЦЫ
ІРМОСЫ КАНОНА Ѧ: ГЛАСЪ В̄.

637 Припѣвъ къ Ѧ Пѣснн Ѧ Канона: Твореніе Күръ Іωанна.

Знаменный распѣвъ
по арр. Б. М. ЛеДКОВЕКОГО

Музыкальный фрагмент, состоящий из двух систем нот. Верхняя система — мелодическая линия в ключе Б-бемоль, с нотами, соответствующими русскому тексту. Нижняя система — basso continuo, состоящая из аккордов и ритмических фигур. Текст песни: **ВЕ-ЛН-ЧАИ ДШ-ШЕ МО-А, ПРЕ-СЛАВ-НО-Е РОЖ-ДЕ-СТВО БОЖІ-А МІ-ТЕ-РЕ.**

МѢСЯЦА СЕПТѢМВРІА РОЖДЕСТВО ПРЕСВѢА ВЛАДЫЦЫ НАШЕА БОГОРОДНИЦЫ
КО Н-Н ДЕНЬ.

Ѳрмосы Канѡна Ѳ: Гласъ н̄.

Пѣснь а: Гласъ н̄. Ѳнъ Канѡнъ Кѹръ Андрѣа.

Киево-Печѣрской Лавры

639

Со - крѣ - шнѣ ше - мѣ бра - ни мыш - це - ю сво - е - ю,

640

н̄ про - вѣд - ше - мѣ из - ра - н - ла киво - зѣ Черм - нѡ - е мо - ре,

642

по - нмъ Ѳ - мѣ, ѡ - кв Ѳз - ба - вн - те - лю на - ше - мѣ бо - гѣ:

644

ѡ - кв про - сла - вн - са.

ДѢЛАЦА СЕПТѢМВРІА
КО Н.Н ДЕНЬ.

РОЖДЕСТВО ПРЕСВѢА ВЛАДЫЧИЦЫ НАШЕА БОГОРОДНИЦЫ

ЇРМОСЫ КАНОНА В: ГАЛСЗ Н.

ПѢСНЬ Г.

ИHX КАНОНЪ КΥΡΣ ΑΝΔΡΕΑ.

КІЕВО-ПЕЧЕРСКОЙ ЛАВРЫ

646

Музыкальный фрагмент, состоящий из двух систем нот (верхняя и нижняя октавы). Включает ноты, ритмические знаки и церковнославянские тексты: ОУ - ПВЕО - ДН - СΩ СΕΡΑ - ЦΕ - ΜΟ - Ε ΚΟ - ΓΟΙ - ΠΟ - ΔΕ,

648

Музыкальный фрагмент, состоящий из двух систем нот. Включает ноты, ритмические знаки и церковнославянские тексты: ΚΟΖ - ΗΕ - ΣΕ - ΣΩ ΡΟΓΣ ΜΟΗ ΕΣ ΓΙΟ - ΖΕ ΜΟ - ΕΜΣ,

650

Музыкальный фрагмент, состоящий из двух систем нот. Включает ноты, ритмические знаки и церковнославянские тексты: ΡΑΖ - ΣΗ - ΡΗ - ΣΑ - ΣΩ ΝΑ ΒΡΑ - ΓΗ - ΜΟ - Λ ΟΥΣ - ΤΑ ΜΟ - Λ

653

Музыкальный фрагмент, состоящий из двух систем нот. Включает ноты, ритмические знаки и церковнославянские тексты: ΚΟΖ - ΒΕ - ΣΕ - ΛΗΧ ΣΩ Ω ΠΑ - ΣΕ - ΝΙ - Η ΤΚΟ - ΕΜΣ.

РОЖДЕСТВО ПРЕСВѢА ВЛАДЫЦЫ НАШЕА БОГОРОДНИЦЫ
ІЗМОСЫ КАНОНА В: ГЛАСЪ Н.

ІНЪ КАНОНЪ КҮРЪ АНДРЕА.

КІЕВО ПЕЧЕРСКОЙ ЛАВРЫ

ПѢСЕНЬ Д.

654

ПРО - РОКЪ АВ - ВА - КЪМЪ ОУМ - НЫ - МА О - ЧІ - МА,

656

ПРО - ВІ ДѢ, ГОС ПО - ДИ, ПРИ - ШЕ - СТВІ - Е ТВО - Е.

658

ТѢМЪ Н КО - ПІ - Д - ШЕ: Ѡ Ю - ГА

660

ПРІ - НДЕТЪ ПОГЪ. СЛА - ВА СН - ЛѢ ТВО - ЕИ,

662

СЛА - ВА СНИЗХОЖ - ДЕ - НИ - Ю ТВО - Е - МЪ.

МѢСЯЦА СЕПТЕМВРІА
ВО ІІ ДЕНЬ.

РОЖДЕСТВО ПРЕСВѢЯ ВЛАДЫЧИЦЫ НАШЕЯ БОГОРОДНИЦЫ

Іеромонахъ Ванѡна ѿ Гласъ ІІ.

ПѢСНЬ 6.

Инокъ Ванѡнъ Кѹръ Андрѣа.

Кіево-Печѣрской Лѣвры

664

Гос - по-ди Бо - же нашъ, мѡръ даждь намъ,

Detailed description: This system contains two staves of music. The upper staff is in treble clef with a key signature of one flat (B-flat) and a common time signature. The lower staff is in bass clef. The melody is written in a style typical of Orthodox church music, with many notes beamed together. The lyrics are written below the notes.

666

Гос - по-ди Бо - же нашъ, ста - жи ны,

Detailed description: This system continues the musical notation from the previous system. It consists of two staves with the same key signature and time signature. The lyrics continue across the two staves.

669

Гос - по - ди, раз - вѣ те - бѣ и - нѡ - гв не вѣ - мы,

Detailed description: This system continues the musical notation. It consists of two staves with the same key signature and time signature. The lyrics continue across the two staves.

670

И - ма тво - е и - ме - нѡ емъ.

Detailed description: This system concludes the musical notation on this page. It consists of two staves with the same key signature and time signature. The lyrics continue across the two staves, ending with a double bar line.

РОЖДЕСТВО ПРЕСВѢЯ ВЛАДЫЧИЦЫ НАШЕЯ БОГОРОДНИЦЫ

ІЗМОСЫ КАНОНА В: ГЛАСЪ ІІ.

ИИЗ КАНОНЪ КЪРЪ ІАНДРЕА.

КІЕВО-ПЕЧЕРСКОЙ ЛАВРЫ

ПѢСНЬ 5.

672

Іа - кѡ вѡ - ды мѡ - сѣ - ѡ, Че - ло - вѣ - ко - люб - че,

673

во - лѣ - ми жи - тѣи - сѣи - ми ѡ - бѣ - ре - ва - ю - сѡ.

674

Тѣм же іа - кѡ і ѡ - на, та - кѡ во - пі - ю Тѣ:

676

во - ве - деи ѡ тѣи жи - вѡтѣ мѡи,

677

Бла - го - дѣ - роб не Го - по - ди.

ДѢЛАЦА СЕПТЕМВРІА
КО НѢ ДЕНЬ.

РОЖДЕСТВО ПРЕСВѢА ВЛАДЫЦЫ НАШЕА БОГОРОДНИЦЫ

ІЗМОУСЫ ВАНΩНА Ъ: ГЛАСЪ Н.

ИИЗ ВАНΩНЪ ВУРЪ АНДРЕА.

ВІЕКО-ПЕЧЕРСКОЙ ЛѢВРЫ

679 ПѢСНЬ 3.

Хал - дѣи ска - ѡ пѣшь Ѡг - нѣмъ рас - па - ла ѐ - ма - ѡ,

681

ѡ - ро - ша - ше - га дѡ - хомъ, Бо - жї - нмъ пред - сто - ѡ нї - емъ,

683

Ѡт - ро - цы по - ѡ хъ: Бла - го - сло - венъ ѐ - сѣ,

685

Бо - же Ѡ - тѣцъ на - шнхъ.

МѢСЯЦА СЕПТЕМВРІА
ВО П-Н ДЕНЬ.

РОЖДЕСТВО ПРЕСВѢА ВЛАДЫЦЫ НАШЕА БОГОРОДНИЦЫ

Їрмосы Канѡна в: Гласъ Ѳ.

ХВАЛИМЪ БЛАГОСЛОВИМЪ:

ИИХЪ КАНѡНЪ К҃УРЪ АНДРЕА.

ВІЕКО-ПЕЧЕРСКОЙ ЛАВРЫ

687

ХВА - ЛИМЪ, БЛА - ГО - СЛО - ВИМЪ, ПО - КЛА - НА - ЕМ - СА ГОЕ - ПО - ДЕ - ВИ,

688

ПО - Ю - ЦЕ И ПРЕ - ВОЗ - НО СА - ЦЕ ВО ВСА ВѢ - КИ.

ДѢЛАЦА СЕПТѢМВРІА
ВО ИИ ДЕНЬ.

РОЖДЕСТВО ПРЕСВЯТЫХ ВЛАДЫЧИЦЫ НАШЕИ БОГОРОДНИЦЫ

ІЗМОУСЫ ВАНѠНА ВЪ: ГЛАСЪ И.

КІЕВО-ПЕЧЕРСКОЙ ЛАВРЫ

ИЗЪ ВАНѠНЪХЪ КЪРЪХЪ АНДРЕА.

ПѢСНЬ И.

689

По-кры-ва́ - а́нко - да́ - ми пре - вы́с-пре-н-на́ - а́ свѡ-а́,

691

по - ла - га́ - а́н мо́ - рю пре - дѣла́зъ пе - со́кзъ,

693

и́ со - дер - жанъ вѣ́а́, та́ по - е́тъзъ со́лн - це́,

695

та́ сла́ вни́тъзъ а́в-на́, те - бѣ́а́ при - но́ - ситъзъ

697

пѣ́снь вѣ́а́ тва́рь, іа́ - ко́ со - дѣ́-те - лю́ вѣ́хъзъ во вѣ́ - ки́.

Рождество Пресѣѣ Владычицы Нашеѣ Богородицы

Ѳмосы Канѡна в: Гласъ Ѳ.

Киево-Печѣрской Лавры

На 2-й пѣсни, 2-й припѣвъ: Инъ Канѡнъ Куръ Андреа.

699
700

Величїи
А҃-ше, мо-а, а҃-ше, мо-а,

701
702

Ѡ не-плѡ-до-ве рѡжда-ше-ю-са

703
704

А҃к-вѣ Ма-ри-ю.

РОЖДЕСТВО ПРЕСВѢЯ ВЛАДЫЧИЦЫ НАШЕЯ БОГОРОДНИЦЫ

Іеромѡсы Ванѡна Ѡ: Гласъ ІІ.
Інъ Ванѡнъ Кѡръ Андреа.

Кіево-Печѣрской Лавры

704 ПѢСНЬ Д.
ЧѢЖ - - - - - ДЕ - МА - ТЕ - РЕ МЪ ДѢВ - СТВО,



705
І - СТРАИ - - - - - НО ДѢ - ВАМЪ ДѢ - ТО РОЖ - ДѢ - НИ - Е,



706
НА ТѢ - БѢ, БО - ГО - РО - ДИ - ЦЕ,



707
О - БО - Ѧ ОУ - СТРО - - - - - И - ША - СА:



708
ТѢМЪ ТА ВЕ Ѧ ПЛЕ - МЕ - НА ЗЕМ - НА - Ѧ,



709
НЕ - ПРЕ - СТАИ - - - - - НУ ВЕ - ЛИ - ЧА - ЕМЪ.



ДѢЛАЦА СЕПТЕМВРІА
ВО П-Й ДЕНЬ.

Рождество Пресѣя Владычицы Нашея Богородицы

Ірмосы Канѡна ѿ: Гла҃съ ѿ.

Кіево-Печѣрской Лавры

712 Припѣвъ къ ѿ Пѣсни ѿ Канѡна: **И҃нх Канѡнх Кѹръ Андрѣа.**

Вѣ - ли - чѣй, дѣ - шѣ, мо - ѡ,

713

Ѡ не - плѡ - до - ве рѡжд - шѣ - ю сѧ дѣ - вѣ Ма - рі - ю.

МѢСЯЦА СЕПТЕМВРІА РОЖДЕСТВО ПРЕСВѢА ВЛАДЫЦЫ НАШЕА БОГОРОДНИЦЫ
КО НѢН ДЕНЬ.

Їрмосы Ванѡна Ѡ: Гласъ н.
Иъз Ванѡнъ Кѡръ Андрѡа.

по арр. И.Д. Семянко

714 ПѢСНЬ ѡ: Гласъ н.

ГО - КРЪ - ШИВ - ШЕ - МЪ БРА - НИ МЫШ - ЦЕ - Ю БВО - Ё - Ю,

716

И ПРО - ВѢД - ШЕ - МЪ ІЗ - РА - Н - ЛА СВЪ - ЗЪ ЧЕРМ - НО - Е МО - РЕ,

717

ПО - ИМЪ Ѡ - МЪ, ІА - КЪ ИЗ - БА - ВИ - ТЕ - ЛЮ

718

НА - ШЕ - МЪ БО - ГА: ІА - КЪ ПРО - СЛА - ВИ - ТА.

ΡΟЖДЕСТВО Престѣла Владычицы Нашея Богородицы

Ἰρμόσει Канόνα β: Γλῆζ η̄.

Ἦνος Канώνη Κύρη Ἀνδρέα.

по арр. И.Д. Семянко

720 ПѢСНЬ Г.

οὐ - τβερ - δι - σα σερα - це мо - ε ко Γοε - πο - дѣ,

721

βοε - не - σε - σα ρογз мόνъ въ Ἰο - зѣ мо - емз,

722

ραε - ши - ρή - ша - σα на бра - гн̄ мо - ѱ οὐε - τλ̄ мо - ѱ,

723

βοε - ве - се - ληχ - σα ω̄ εпа - σε - η̄ - η τκο - емз.

МѢСЯЦА СЕПТЕМВРІА РОЖДЕСТВО ПРЕСВѢА ВЛАДЫЦЫ НАШЕА БОГОРОДНИЦЫ
КО НѢН ДЕНЬ. І҃РМОСЫ КАНОНА Ъ: ГЛ҃СЪ НѢ.

И҃НЪ КАНОНЪ К҃УРЪ А҃НДРЕА.

по а҃рр. И.Д. Семянко

725 ПѢСЕНЬ Д.

Музыкальная запись для меры 725. Показаны две системы нот: верхняя (сопрано) и нижняя (альто). Мелодия начинается с длинной ноты, за которой следуют ритмические группы. Текст: Про - ро́къ ѿв - ва - кѡмъ оум - ны - ма ѿ - чі - ма,

726

Музыкальная запись для меры 726. Показаны две системы нот. Мелодия продолжает ритмический рисунок. Текст: про - вѣ дѣ, Го́с - по - ди, при - шѣ - стві - е тво - е.

727

Музыкальная запись для меры 727. Показаны две системы нот. Мелодия имеет более сложную структуру с длинными нотами. Текст: Тѣмъ ѿ ко - пі - ѧ - ше: ѿ ю - га прі - ѣ - детъ бо́гъ.

729

Музыкальная запись для меры 729. Показаны две системы нот. Мелодия завершается на длинной ноте. Текст: Сла - ва си́лѣ тво - ей, сла - ва си́нъ - хоуж - де - ні - ю тво - е - мѹ.

Рождество Пресѣя Владычицы Нашея Богородицы

Ірмосы Канѡна ѿ Гласъ І.
Інъ Канѡнъ Кѹръ Андрѣа.

по арр. И.Д. Семянко

730 Пѣснь 6.

Гос - по - ди Го - же нашъ, мѣръ дѣждь - намъ,

731

Гос - по - ди Го - же нашъ, ста - жѣ - ны,

732

Гос - по - ди, рѣз - вѣ Те - бѣ и - нѡ - гѡ не вѣ - мы,

733

И - ма тво - е и - ме - но - емъ.

МѢСЯЦА СЕПТЕМВРІА
ВО П.Н ДЕНЬ.

РОЖДЕСТВО ПРЕСВѢА ВЛАДЫЦЫ НАШЕА БОГОРОДНИЦЫ

ІЗМОУСЫ КАНОНА В: ГЛАСЪ П.

ИНЪ КАНОНЪ ВУРЪ АНДРЕА.

по аар. И.Д. Семянко

735 ПѢСЕНЬ 5.

Іа - кв вó - ды мвр - скі - ѡ, Че - ло - вѣ - ко - люб - че,

736

во - на - ми жи - тѣи - ски - ми ѡ - б - ре - вѣ - ю - сѡ.

737

Тѣм - же іа - кв І - ѡ - на, та - кв во - пі - ію Тн:

738

воз - ве - днѣ ѡ тлн жи - вóтѣ моѣ, Бла - го - ст - рѡб - не Го - по - дн.

МѢСЯЦА СЕПТЕМВРІА
ВО Н-Н ДЕНЬ.

РОЖДЕСТВО ПРЕСВѢА ВЛАДЫЦЫ НАШЕА БОГОРОДНИЦЫ
ІРМОСЫ КАНОНА К: ГЛАСЪ Н.

ИЗЪ КАНОНЪ КҮРЪ АНДРЕА.

по арр. И.Д. Семянко

739 ПѢСНЬ 3.

Хл - дѣи - ска - ѿ пѣць ѿ - нѣмъ рас па - ла - е - ма - ѿ,

741

ѿ - ро - ша - ше - ѿ - ѿ - хомъ, бо - жї - нмъ пред - сто - ѿ - нї - емъ,

743

ѿ - ро - цы по - ѿ - хѿ: Бла - го - сло - венъ ѿ - сн, бо - же ѿ - тѣцъ на - шнхъ.

МѢСЯЦА СЕПТЕМВРІА
ВО П-Н ДЕНЬ.

РОЖДЕСТВО ПРЕСВѢА ВЛАДЫЦЫ НАШЕА БОГОРОДНИЦЫ

ІРМОСЫ КАНОНА В: ГЛАСЪ П.

ИНЪ КАНОНЪ КҮРЪ АНДРЕА.

арр. И.Д. Семянко

745 ХВА́НИМЪ, БЛАГОСЛОВИ́МЪ:

ХВА́-НИМЪ, БЛА - ГО - СЛО - ВНИ́МЪ, ПО - КЛА - НА́ - ЕМ - СА ГО́С - ПО - ДЕ - ВИ,

746

ПО - Ю́ - ЦЕ ѿ ПРе - ВОЗ - НО - СА́ - ЦЕ ВО ВСА́ ВѢ - КИ.

РОЖДЕСТВО ПРЕСВѢА ВЛАДЫЦЫ НАШЕА БОГОРОДНИЦЫ

І҃РМОСЫ КАНОНА ВЪ: ГЛ҃СЪ И.

ИИЗ КАНОНЪ К҃УРЪ АНДРЕА.

по а҃рр. И.Д. Семянко

747 ПѢСНЬ И.

По - кры - ва - ѡи во - дя - ми пре - выс - прен - на а҃сво - ѡ,

748

по - ла - га - ѡи мо - рю пре - дѣлѡзъ пе - сокъ, и со - дер - жаѡи всѡ,

750

Тѡ по - ѣтъ со - лн - це, Тѡ сла - вѡтъ лѡ - на,

751

Те - бѣ при - но - сѡтъ пѣснь всѡ тѣлѡ,

752

ѡ - ко со - дѣ - те - лю всѣхъ во вѣ - ки.

РОЖДЕСТВО ПРЕСВѢА ВЛАДЫ́ЦЫ НА́ШЕА БОГОРО́ДНИЦЫ

Їрмо́сы Канѡ́на ꙗ́: Гла́сѣ ѿ.

На дѣ-и пѣснн, дрѣгій припѣвз: Їнз Канѡ́нз Кѹрз ѿндрѣа.

по арр. И.Д. Семянко



ВЕ - ЛИ - ЧА́Й, ДѢ - ШЕ, МО - А́, Ѡ НЕ - ПЛО́ - ДО - ВЕ

756



РОЖД - ШЮ - СА ДѢ - ВЪ МА - РІ - Ю.

758

Пѣснь дѣ.



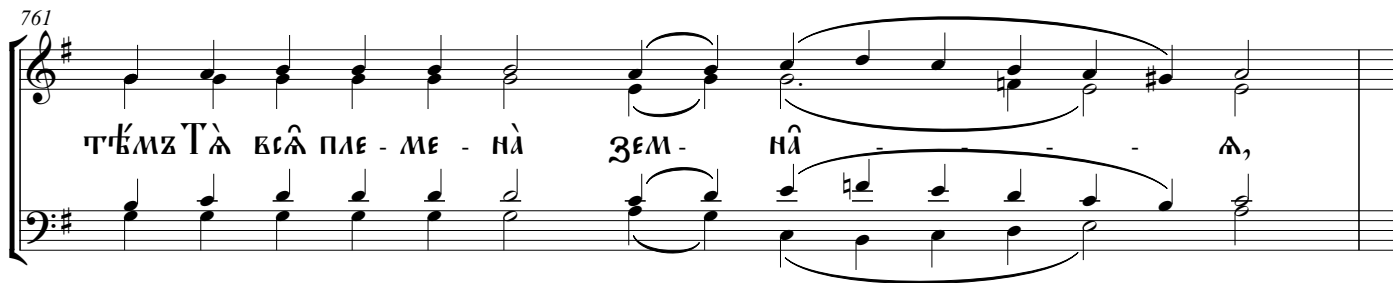
ЧЮЖ - ДЕ МА - ТЕ - РЕМЪ ДѢВ - СТВО, И́ СТРА́Н - НО ДѢ - ВАМЪ ДѢ - ТО - РОЖ - ДЕ - НИ - Е,

760



НА ТЕ - БѢ, БО - ГО - РО́ - ДИ - ЦЕ, Ѡ - БО - А́ ОУ́ - СТРО́ - И - ША - СА:

761



ТѢМЪ ТА́ ВЕА́ ПЛЕ - МЕ - НА́ ЗЕМ - НА́ А́,

762



НЕ - ПРЕ - СТА́Н - НУ ВЕ - ЛИ - ЧА́ - ЕМЪ.

ΜΕΛΕΛΑ ΣΕΠΤΕΜΒΡΙΑ
ΚΟ Η-Η ΔΕΝΗ. **ΡΟЖДЕСТВО Престѣла Владычицы Нашея Богородицы**

Ἰρμóсы Канóνα κ̄: Γλῶσϣ ἦ.

Ἰνϣ Канóнϣ Κύρϣ Ἀνδρέα.

no arr. И.Д. Семянко

Πρῶτῃς κϣ Ἀ. Πῆσιν ἔ Канóνα:

Κε - λι - χῆν, ἀ - σὲ, μο - ἅ, ὦ νε - πλό - δο - νε

766

ρό - ζ - δ - σὺ - ἰο σα Δε - βϣ Μα - ρί - ἰο.

РОЖДЕСТВО ПРЕСВѢА ВЛАДЫЦЫ НАШЕА БОГОРОДНИЦЫ

Ірмосы Канѡна ѿ: Гласъ ѿ.
Інз Канѡнз Кѡръ Андрѡа.

нап. Владикавказскаго
Покровскаго женск. мон.

768 ПѢСНЬ 1: Гласъ ѿ.

Во - крѡ - шнѡ - ше - мѡ бра - ни мѡш - це - ю тво - ё - ю,

769

и про - вѡд - ше - мѡ Із - ра - ѿ - ла тво - зѡ Черм - нѡ - е мѡ - ре,

770

по - ѿмз ѡ - мѡ, ѿ - ко Із - бѡ - ви - те - лю на - ше - мѡ бо - го:

771

ѿ - ко про - сла - ви - ла.

РОЖДЕСТВО ПРЕСВѢА ВЛАДЫЦЫ НАШЕА БОГОРОДНИЦЫ

Ірмосы Канѡна ѿ: Гласъ П.
Ииз Канѡнъ Кѡръ Андреа.

нап. Владикавказскаго
Покровскаго женск. мон.

773 ПѢСНЬ Г.

Музыкальная запись для линии 773. Включает ноты для тенора (верхняя линия) и баса (нижняя линия). Текст: ОУ - ТВЕР - ДН - СѦ СЕРА - ЦЕ МО - Е ВО ГОС - ПО - ДѢ,

774

Музыкальная запись для линии 774. Включает ноты для тенора (верхняя линия) и баса (нижняя линия). Текст: ВОЗ - НЕ - СЕ - СѦ РОГЪ МОИ ВЪ БО - ЗѢ МО - ЕМЪ,

775

Музыкальная запись для линии 775. Включает ноты для тенора (верхняя линия) и баса (нижняя линия). Текст: РАЗ - ШИ - РИ - ША - СѦ НА ВРА - ГИ МО - Ѧ ОУС - ТА МО - Ѧ,

776

Музыкальная запись для линии 776. Включает ноты для тенора (верхняя линия) и баса (нижняя линия). Текст: ВОЗ - ВЕ - СЕ - ЛНХ - СѦ Ѡ СПА - СЕ - НИ - Н ТВО - ЕМЪ.

МѢСЯЦА СЕПТЕМВРІА
ВО П-И ДЕНЬ.

РОЖДЕСТВО ПРЕСВѢА ВЛАДЫЦЫ НАШЕА БОГОРОДНИЦЫ
ІЗМОУСЫ КАНОНА В: ГЛАСЪ П.
ИЗЪ КАНОНЪ К҃УРЪ АНДРЕА.

нап. Владикавказскаго
Покровскаго женск. мон.

778 ПѢСНЬ Д.

Музыкальный фрагмент для линии 778. Он состоит из двух систем: верхняя — мелодическая линия в нотном стане с ключом соль-бемоль (F major), нижняя — басовая линия в нотном стане с ключом соль-бемоль. Мелодия начинается на ноту G4 и движется преимущественно вверх, с некоторыми задержками и повторениями. Басовая линия состоит из аккордовых фигур, в основном на октаву ниже мелодии.

Про - ро́кѣ ꙗв - ва - кѣмъ оум - ны - ма о - чнѣ - ма,

779

Музыкальный фрагмент для линии 779. Мелодия начинается на ноту G4, имеет более плавный характер, чем в предыдущей строке, с частыми задержками на нотах. Басовая линия продолжает аккордовую поддержку.

про - вѣ - дѣ, Го́с - по - ди, при - шѣ - ствї - е тво - е.

780

Музыкальный фрагмент для линии 780. Мелодия начинается на ноту G4, имеет более плавный характер, чем в предыдущей строке, с частыми задержками на нотах. Басовая линия продолжает аккордовую поддержку.

Гѣмъ ѡво - пи - ѡ - ше: Ѡ - ѡ - га при - ѡ - деѣтъ Го́гъ.

782

Музыкальный фрагмент для линии 782. Мелодия начинается на ноту G4, имеет более плавный характер, чем в предыдущей строке, с частыми задержками на нотах. Басовая линия продолжает аккордовую поддержку.

Сла - ва Снѣ - лѣ тво - еѡ, Сла - ва Снѣз - хо - ж - де - нї - ю тво - е - мѡ.

МѢСЯЦА СЕПТЕМВРІА
ВО ИИ ДЕНЬ.

РОЖДЕСТВО ПРЕСВѢА ВЛАДЫЧИЦЫ НАШЕА БОГОРОДНИЦЫ
ІЗМОУСЫ КАНОНА ВЪ: ГЛАСЪ И.
ИЗЪ КАНОНЪ КУРЪ АНДРЕА.

нап. Владикавказскаго
Покровскаго женск. мон.

783 ПѢСНЬ 6.

ГОС - ПО - ДИ БО - ЖЕ НАШЪ, МІРЪ ДАЖДЬ НАМЪ,

784

ГОС - ПО - ДИ БО - ЖЕ НАШЪ, СТА - ЖІ НЫ,

785

ГОС - ПО - ДИ, РАЗ - ВѢ ТЕ - БѢ И - НО - ГВ НЕ ВѢ - - МЫ,

786

И - МА ТВО - Е И - МЕ - НО - - ЕМЪ.

Рождество Пресѣѣ Владычицы Нашеѣ Богородицы

Ѳлмасы Канѡна в: Гласъ Ѳ.

Ииз Канѡнз Кѡръзъ Андреа.

нап. Владикавказскаго
Покровскаго женск. мон.

Мѣсяца септемвриа
во Ѳ-Ѳ день.

788 Прѣснь Ѳ.

Ѳ - кѡ вѡ - ды мѡр - скі - ѡ, Че - ло - вѣ - ко - люб - че,

789

во - л - на - ми жи - тѣй - скн - ми ѡ - б - ре - ва - ю - са.

790

Тѣм - же Ѳ - кѡ Ѳ - ѡ - на, та - кѡ во - пи - ю Ти:

791

во з - ве - ди ѡ тли жи - вѡтз мой, Бла - го - шт - роб - не Го - по - ди.

МѢСЯЦА СЕПТЕМВРІА
КО ПН ДЕНЬ.

РОЖДЕСТВО ПРЕСВЯТЫЯ ВЛАДЫЧИЦЫ НАШЕЯ БОГОРОДНИЦЫ

ІРМОСЫ КАНОНА Б: ГЛАСЪ П.

ИНС КАНОНЪ КЪРЪ АНДРЕА.

нап. Владикавказскаго
Покровскаго женск. мон.

ПѢСНЬ 3.

792

Хал - дѣй - ска - ѡ пѣшь Ѡг - нѣмъ рас - па - ла - е - ма

793

ѡ - ро - ша - ше - ѡ аѡ - хомъ, Бѡ - жї - нмъ пред - сто - ѡ - нї - емъ,

794

Ѡт - ро - цы по - ѡ - хъ: Бла - го - сло - венъ Ѧ - сї, Бѡ - же Ѡ - т - цъ на - шнхъ.

МѢСЯЦА СЕПТЕМВРІА
ВО ІІ ДЕНЬ.

РОЖДЕСТВО ПРЕСВѢЯ ВЛАДЫЧИЦЫ НАШЕЯ БОГОРОДНИЦЫ

Ірмосы канѡна ѿ: Гласъ ѿ.

нап. Владикавказскаго
Покровскаго женск. мон.

Хвалнмъ благословнмъ:

Иъз канѡнъ Къръ Андрѣа.

796

Хва - лнмъ, бла - го - сло - внмъ, по - кла - нѣ - ем - ѡ Го - ро - де - ви,

798

по - ю - ще ѿ пре - воз - но - сѣ - ще во вѣа вѣ - кн.

МѢСЯЦА СЕПТЕМВРІА
ВО И́И ДЕНЬ.

РОЖДЕСТВО ПРЕСВѢА ВЛАДЫ́ЦЫ НА́ШЕА БОГОРО́ДНИЦЫ

Ѳрмо́сы Канѡ́на Ѳ: Гласъ и́.

И́нз Канѡ́нз Кѹ́рз Ѳндрѣа.

нап. Владикавказскаго
Покровскаго женск. мон.

799 ПѢСНЬ И́.

По - кры - ва́ - ѡи во - да́ - ми пре - быс - преи - на - ѡ Гво - ѡ,

800

по - ла - га́ - ѡи мо́ - рю пре - дѣлз пе - со́кз,

801

и́ со - дер - жа́и всѡ, Тѡ по - е́тз со́ли - це, Тѡ сла - ви́тз лѡ - на,

803

Те - бѣ́ при - но́ - ситз пѣснь всѡ твѡ́рь,

804

ѡ - ко́ со - дѣ́ - те - лю всѣхъ во вѣ́ - ки.

ДѢЛА СЕПТЕМВРІА
ВО Н-Й ДЕНЬ.

Рождество Престѣла Владычицы Нашея Богородицы

Іеромѣи Канѡна ѿ: Гласъ ѿ.

Інъ Канѡнъ Кѹръ Андрѣа.

нап. Владикавказскаго
Покровскаго женск. мон.

806 На дѣи пѣснн, поѣмъ припѣвъ праздника.

Вѣ - ли - чѣй, дѣ - шѣ мо - ѡ, ѿ не - плѡ - до - ве

808

рожда - шѣ - ю - сѡ дѣ - вѣ Ма - рі - ю.

810 Пѣснь дѣ.

Чѹж - де Ма - те - ремъ дѣв - ство, ѿ - стран - но дѣ - вѡмъ дѣ - то - рождѣ - ні - е,

812

на Те - бѣ, Бо - го - ро - ди - це, ѡ - бо - ѡ ѡ - стрѡ - н - ша - сѡ:

813

тѣмъ тѡ всѡ пле - ме - на зем - на ѡ,

814

не пре - стѣн - нѡ вѣ - ли - чѣ - емъ.

Рождество Престѣла Владычицы Нашея Богородицы

Дѣсята септѣмврія
во н-й дѣнь.

Ізмѣны Канѡна в: Гласъ н.

Ины Канѡны Кѡръ Андреа.

нап. Владикавказскаго
Покровскаго женск. мон.

Припева къ Пѣсни в Канѡна:

Вел - чай, дѣ - ше мо - а, ѿ не - пло - до - ве

818

рожда - ше - ю - са дѣ - вѣ Ма - рі - ю.

Рождество Престѣла Владычицы Нашея Богородицы

Мѣсяца септѣмвриа
во ѿ-нъ день.

Катавасіа Крестѣ: Канѡнъ Гласъ ѿ.

Киево-Печерской Лавры

820 Пѣснь ѿ:

Крестѣ на-чер-тѣвѣ Мѡ-ѵ - сѣй, впрѣ-мѡжез-лѡмѣ Черм-нѡ - е пре-стѣ - чѣ,

822

Із - ра - и - лю пѣ - ше - хо - дѣ - щѣ, тѡ - же ѡб - раѣт - нѡ

824

Ѧа - ра ѡ - но - вѣмѣ ко - лес - нѣ - цамѣ ѡѵ - дѣ - рѣвѣ со - во - кѣ - пѣ,

825

во - пре - кѣ на - пи - сѣвѣ не - по - бѣ - ди - мо - е Ѧ - рѣ - жѣ - е:

826

тѣмѣ Хри - стѣ по - ѿмѣ бо - гѣ на - ше - мѣ, ѿ - кѡ - про - сла - ви - сѣ.

Рождество Пресѣѣи Владычицы Нашеи Богородицы

Пѣснь г҃:

Катавасіа Крестѣ: Канѡнъ Гласъ ѿ.

Киево-Печерской Лавры

827

Жѣзлѣ во ѡб - разъ тѣн - ны прї - ем - лет - едъ,

828

про - за - бѣ - нї - емъ бо предъ - разъ - сѣж - да - етъъ свѣ - щїи - ка:

829

не - пло - да - щїи же прѣж - де Цѣрк - ви, ны - нѣ про - цвѣ - тѣ дре - во Крес - тѣ,

830

въ дер - жа - вѣ ѿ - тѣрж - дѣ нї - е.

ΜΕΣΑ ΤΑ ΕΠΤΕΜΒΡΙΑ
ΒΟ Η-Η ΔΕΝΗ.

ΡΟЖДЕСТВО ПРЕСВЯТА ВЛАДЫЧИЦЫ НАШЕЯ БОГОРОДНИЦЫ

Πῆσιν ᾄ:

ΚΑΤΑΒΑΣΙΣ ΚΡΕΣΤΑ: ΚΑΝΩΝΣ ΓΛΩΣΣΗΣ.

Κιέβο-Πечерской Лавры

832

ΟΥ - σβί - σαχς, Γός - πο - δι, σμοτ - ρέ - ηϊ - α Τβο - ε - γώ τά - ηη - στβο,

834

ρα - ζδ - μήχς δέ - λὰ Τβο - ᾶ, ἡ προ - σλά - βηχς Τβο - ε̇ βο - ζεστ - βό.

Рождество Пресѣѣм Владычицы Нашеѣ Богородицы

Мѣсяца септѣмвриа
во и.и. день.

Пѣснь ѿ:
Катавасіѣ Креста: Канѡнъ Гласъ и.

Киево-Печерской Лавры

836

Ѡ Тре - бла - жѣн - но - е дре - во,

837

на нѣм же рас - па - са -

838

Хрис - тѡсъ, Царь и Гос - подь,

839

Им - же па - дѣ, дре - вома прель - стѣ - выи, То - бо - ю прель - стѣв - са,

841

Бо - гъ при - гвоз - дѣнъ - шъ - са Пло - тї - ю,

842

по - да - ю - ще - мѣ мѣръ да - шамъ на - шымъ.

МѢСЯЦА СЕПТЕМВРІА
КО Н-Н ДЕНЬ.

Рождество Пресѣя Владычицы Нашея Богородицы

ПѢСЕНЬ 5:

Катавасія Креста: Канѡнъ Глазъ ѿ.

Киево-Печерской Лавры

844

Род - на - гв свѣ - ра ко оу - тро - бѣ,

845

дла - ни ѿ - на крес - то - вѣд - нв рас - прос - тѣрз,

846

спа - сѣ - тель - нѡ - ю стравѣ про - вѣ - ра - жа - ще ѿ - вѣ - тѣмъ три - днѣ - венъ ѿз - шѣдъ,

848

пре - мѣр - но - е вос - кре - сѣ - ні - е про - пи - сѣ - ше,

849

пло - тѣю - ю при - вѣ - жа - на - гв Хри - ста Бо - га,

850

ѿ три - днѣв - нымъ вос - кре - сѣ - ні - емъ мѣрзъ про - свѣщъ ша - гв.

Рождество Пресвятыя Владычицы Нашея Богородицы
въ 11-й день.

Катавасія Креста: Канѡнъ Глазъ ѿ.

Киево-Печерской Лавры

851 Пѣснь 3:

Без-шм-но-е ве-лѣ-нї-е мѡ-чн-те-ла сло-вес-тн-ва-гв лю-ди по-ко-ле-ба,

852

ды-шѡ-ще-е пре-ще-нї-е ѿ сло-хѡ-лѣ-нї-е бо-го-мѡрз-ско-е:

853

Ѧ-ба-че три Ѧ-ро-ки не оустраши ѿ-ростъ свѣр-ска-а, ни Ѧ-гнь свѣ-да-ли,

854

но про-ти-во-ды-шѡ-щѡ ро-го-ног-но-мѡ дѡ-хѡ, со Ѧ-гнемъ свѣ-ще по-а-хѡ:

855

пре-пѣ-тый Ѧ-цѣвъ ѿ-нашъ бо-же, бла-го-сло-венъ е-си.

ΜΕΛΟΔΙΑ ΣΕΠΤΕΜΒΡΙΑ
ΒΟ Η Η ΔΕΝΗ.

Рождество Престѣла Владычицы Нашея Богородицы Βαταβία Κρеста: Κανών Γλας Η.

Киево-Печерской Лавры

856 Хвалнмз благословнмз:

Хва - лнмз, бла - го - сло - внмз, по - кла - нѣ - ем - еѡ Го - по - де - вн, по - ю - ще

857

и пре - воз - но - сѣ - ще во вѣкѣ - кн.

859 Пѣснь ѿ:

Бла - го - сло - внѣ - те ѿ - ро - цы, Трой - цы рав - но - чнѣ - лен - нѣ - н,

860

Со - дѣ - те - ла ѿ - ца Бо - га, пои - те сннз - шѣд - ше - е Гло - во,

862

и ѿгнь въз ро - сѣ пре - твѡр - ше - е, и пре - воз - но - сѣ - те вѣмз жнзнь

864

по - да - вѣ - ю - ца - го, аѣ - хл все - свѣ - тѣ - го, во - вѣкѣ - кн.

Рождество Престыя Владычицы Нашея Богородицы
 Катавасія Креста: Канѡнъ Гласъ Ѳ.

Дѣсяца септемврія
 во Ѳ-й дѣнь.

Пѣснь Ѳ.:

Киево-Печерской Лавры

866

Та - ннзъ ѿ - сн, Бо - го - ро - ди - це, раи,

867

не - воз - вѣ - сти - ли - шю

868

воз - ра - стѣ - ший Хрис - та, Ѳ - м - же Крест - но - е

870

Жи - во - но - е - но - е на зем - ли на - са - дѣ

872

дре - во. тѣмз - ны - нѣ воз - но - сѣ мѣ,

874

по клн - а - ю - ще - са ѿ - мѣ, Та - ве - ли - ча - емз.

Декабрь септёмврія
во н-й день.

Рождество Пресѣя Владычицы Нашея Богородицы
Катавасія Креста: Канѡнъ Глазъ ѿ.

arr. И.Д. Семянко

876 Пѣснь ѿ.

Крестъ на - чер - тѣхъ - Мѡ - ѵ - сѣй, впрѣ - мѡ же з - лѡмъ черм - нѡ - е пре - сѣ - чѣ,

878

Із - ра - н - лю пѣ - ше - хо - да - щѣ, то - же ѡб ра - тѣ нѡ фла - ра - ѡ нѡ - вымъ

880

ко - лес - нѣ - цамъ ѡу - да - рѣхъ со - во - ку - пѣ,

881

во - пре - кѣ на - пи - сѣхъ не - по - бѣ - ди - мо е ѡ - рѣ - жи - е:

882

тѣмъ Хрис - тѣ по - ѿмъ Бо - гѣ на - ше - мѣ, ѿ - кв про - сла - ви - е.

ДѢЛАЦА СЕПТЕМВРІА
ВО П-Й ДЕНЬ.

Рождество Престѣла Владычицы Нашея Богородицы

Катавасіа Креста: Канѡнъ Гласъ П.

арр. И.Д. Семянко

884 ПѢСНЬ П.



ЖЕЛЗВО ОБ-РАЗЪ ТѢИ - ны прї - ем - лет - са, про - за - бѣ - ні - емъ бо

886



пред-раз-суж-дѣ - етъъ свѣ - щен-ни-ка: не-пло-дѣ-щей же прѣж-де Цѣрк - ви,

888



ны-нѣ про-цвѣ-тѣ дре - во Крес - та, въ дер-жѣ-вѣ ѿ - тверж-дѣ - ні - е.

Μελέσα Σεπτέμβρια
κο η-η δένη.

Рождество Пресѣѣ Владыѣицы Нашеѣ Богородицы

Κατακλιση Κрестѣ: Βανωνη Γλας η.

arr. И.Д. Семяно

890 Пѣснь ѧ.

Услы - шахъ, Го - по - ди, смот рѣ - ни - ѡ Тво - е - гѡ тѣ - ни - ство,

892

ра - зѣ - мѣхъ дѣ - ла Тво - ѡ, ѡ про - сла - вѣхъ Тво - е Бо - жествѣ.

ДѢЛАЦА СЕПТѢМВРІА
ВО Н-Й ДЕНЬ.

Рождество Пресѣя Владычицы Нашея Богородицы
Катавасіа Креста: Канѡнъ Гласъ Ѣ.

арр. И.Д. Семянко

894 ПѢСНЬ Ѣ.

Ѧ ТРЕ-БЛА - ЖЕН - НО - Е ДРЕ - ВО, НА НЕМ-ЖЕ РАС-ПА - СА ХРИС - ТОСЪ,

896

ЦАРЬ И ГОС-ПОДЬ, ИМ - ЖЕ ПА - ДЕ, ДРЕ - ВОМЪ ПРЕЛЬ - СТИ - ВЪИИ,

898

ТО - БО - Ю ПРЕЛЬ - СТИВ - СА, БО - ГУ ПРИ - ГВОЗ - ДИВ - ША - СА ПЛО - ТИ - Ю,

900

ПО - ДА - Ю - ЦЕ - МЪ МИРЪ ДЪ - ШАМЪ НА - ШЫМЪ.

ДѢСЯТА СЕПТЕМВРІА
ВО ПЪНЬ ДЕНЬ.

Рождество Пресѣя Владычицы Нашея Богородицы

ВѢСНАСІА КРЕСТА: КАНОНЪ ГЛАСЪ ПЪ.

arr. И.Д. Семянко

901 ПѢСНЬ 5.

ВѢ - НА - ГВЪ СВѢ - РА ВОУТ - РО - ВѢ, ДЛА - НИ І - Ѡ - НА КРЕС - ТО -

903

ВІА - НВ РАС - ПРОС - ТѢРЪ, СПА - СІ - ТЕЛЬ - НЪ - Ю СТРАСТЬ ПРО - ВѢ - РА -

905

ЖА - ШЕ ІА - ВѢ. ГѢМЪ ТРИ - ДНѢ - ВЕНЪ НЪ - ШЕДЪ,

907

ПРЕ - МІР - НО - Е ВОС - КРЕ - СѢ - НІ - Е ПРО - ПИ - СА - ШЕ,

908

ПЛО - ТІ - Ю ПРИ - ГВОЖ - ДЕН - НА - ГВЪ ХРИС - ТА БО - ГА,

909

НЪ ТРИ - ДНѢВ - НЫМЪ ВОС - КРЕ - СѢ - НІ ЕМЪ МІРЪ ПРО - СВѢЩ - ША - ГВЪ.

ΜΕΛΟΔΙΑ ΣΕΠΤΕΜΒΡΙΑ
КО ПЪН ДЕНЬ.

ΡΟΓΗΕΤΒΟ ΠΡΕΣΤΥΑ ΒΛΑΔΥΪΤΥ ΝΑΗΕΑ ΒΟΓΟΡΟΔΝΤΥ
КАТАКАСІА ВРЕСТА: КАНΩНЪ ГЛАСЪ П.

arr. И.Д. Семянко

910 ПѢСНЬ 3.

БЕЗЪМ-НО - Е ВЕЛѢ - НІ - Е МЪ - ЧИ - ТЕ - ЛА СЛО - ЧЕ - СТІ - ВА - ГΩ ΛΥ - ΔΗ ΠΟ - ΚΟ - ΛΕ - ΒΑ,

911

ΔΥ - ΣΩ - ΨΕ - Ε ΠΡΕ - ΨΕ - ΝΙ - Ε Η ΣΛΟ - ΧΩ - ΛΕ - ΝΙ - Ε ΒΟ - ΓΟ - ΜΕΡΩ - ΣΚΟ - Ε:

912

Ο - ΒΑ - ΧΕ ΤΗ Η ΟΥ - ΤΡΑ - ΣΗ ΓΑ - ΡΟΥΤΥ ΣΒΕΤΕ - ΡΑ - Δ,

913

Η Η ΟΥΓΝΥ ΕΝΕ - ΔΑ - ΔΗ, ΝΟ ΠΡΟ - ΤΗ - ΒΟ - ΔΥ - ΣΩ - ΨΩ

915

ΡΟ - ΣΟ - ΝΟΣ - ΝΟ - ΜΩ ΔΩ - ΧΩ, ΕΟ ΟΥΓΝΕΜΩ ΨΕ ΠΟ - Α - ΧΩ:

917

ΠΡΕ - ΠΕ - ΤΥ Η ΟΥΤ - ΤΕΒΩ Η ΝΑΣ ΒΟ - ΖΕ, ΒΛΑ - ΓΟ - ΣΛΟ - ΒΕΝΩ Ε - ΣΗ.

РОЖДЕСТВО ПРЕСЪВЯ ВЛАДЫЦЫ НАШЕЯ БОГОРОДНИЦЫ
КАТАКАСІА ВРЕСТА: КАНОНЪ ГЛАСЪ ПЪ.

арр. И.Д. Семянко

918 ХВАЛИМЪ, БЛАГОСЛОВИМЪ:



ХВАЛИМЪ, БЛАГОСЛОВИМЪ, ПОКЛОНЯЕМСЯ ГОСПОДЕВИ, ПОЮЩЕ И ПРЕВОЗ -

919

ПѢСЕНЬ ПЪ.



НО - СЛ - ЦЕ ВО ВСА ВѢ - КИ. БЛА - ГО - СЛО - ВІ - ТЕ ОУ - РО - ЦЫ, ТРО - И - ЦЫ

921



РАВ - НО - ЧІЕ - ЛЕН - НІ - И, БО - ДѢ - ТЕ - ЛА ОУ - ЦА БО - ГА,

923



ПОИ - ТЕ СНИЗ - ШЕД - ШЕ - Е СЛО - ВО, И ОГНЬ ВЪ РО - У ПРЕ - ТВОР - ШЕ - Е,

924



И ПРЕ - ВОЗ - НО - СІ - ТЕ ВСѢМЪ ЖИЗНЬ ПО - ДА - ВА - Ю - ЦА - ГО,

925



АЪ - ХА ВСЕ - СВА - ТА - ГО, ВО ВѢ - КИ.

Дієсаца септѣмврія
во н-й дѣнь.

Рождество Престѣла Владычицы Нашея Богородицы

Катавасія Креста: Канѡнъ Глазъ ѿ.

арр. И.Д. Семянко

927 Пѣснь д.

Тá - ннѣ ѿ - сн, Бо - го - рѡ - ди - це, рáи,

928

не - воз - дѣ - лан - нѡ воз - рас - тѣв - шій Хрис - тѣ,

929

ѿм - же Крѣст - но - е Жи - во - нѡс - но - е на зем - ли на - са - дѣ - са Арѣ - во.

930

тѣмѣ ны - нѣ воз - но - сѣ - мѣ,

931

по - кла - нá - ю - щѣ - са ѿ - мѣ Тѡ ве - ли - чá - емѣ.

Рождество Престыя Владыицы Нашея Богородицы

Июль 19-го числа
во 11-й день.

Катавасія Креста: Канѡнъ Гласъ 11.

нап. Владикавказскаго Покровскаго женск. мон.
с рукописных нот арх. Матфея (М.)/ТСЛ 1996

932 Пѣснь 1.

Крестъ на - чер - тавъ мѡ - ѵ - сѣй, впрѡ - мѡ жез - лѡмъ черм - нѡ - е

934

пре - стѣ - чѣ, из - ра - н - лю пѣ - ше - хо - да - щѣ,

936

тѡ - же ѡб - рѣтнѡ фараѡнѡвымъ ко - лѣс - нѣ - цамъ

937

ѡ - да - рѡмъ со - во - ку - пѣ, во - пре - кѣ написавъ непобѣдимѡе

939

ѡ - рѣ - жѣ - е: тѣмъ Хрисъ тѡмъ поимъ Богѡ нашемо,

941

ѡ - квъ про - сла - ви - сѡ.

МѢСЯЦА СЕПТЕМВРІА
ВО П-Й ДЕНЬ.

Рождество Престѣла Владычицы Нашея Богородицы

Κατακλιση Κρеста: Κανων Γλας η.

нап. Владикавказскаго Покровскаго женск. мон.
с рукописных нот арх. Матфея (М.)/ТСЛ 1996

943 ПѢСНЬ Г.

ЖЕЗЛЪ КО ОБ - РАЗЪ ТЛЪ - НЫ ПРІ - ЁМ - ЛЕТ - СА, ПРО - ЗА - БЕ - НІ - ЕМЪ БО

945

ПРЕД - РАЗ - СЪЖ - ДА - ЕТЬСЯ СВЯ - ЦЕН - НИ - КА: НЕ - ПЛО - ДА - ЦЕНЪ ЖЕ

947

ПРЕЖ - ДЕ ЦЕРК - ВИ, НЫ - НѢ ПРО - ЦВѢ - ТѢ ДРЕ - ВО КРЕС - ТА,

949

ВЪ ДЕР - ЖА - ВЪ И ОУ - ТВЕРЖ - ДЕ - НИ - Е.

МѢСЯЦА СЕПТЕМВРІА
ВО ІІ-ІІ ДЕНЬ.

Рождество Пресѣя Владычицы Нашея Богородицы

Ватавасіа Креста: Канѡнъ Глазъ ѿ.

нап. Владикавказскаго Покровскаго женск. мон.
с рукописных нот арх. Матфея (М.)/ТСЛ 1996

95 ПѢСНЬ Д.

Оу - слы - шахъ, Го - по - ди, смот - ре - ни - а Тво - е - гѡ

953

та - ни - ство, ра - зѡ - мѣхъ дѣ - ла Тво - ѧ,

955

и про - сла - вихъ Тво - е Бо - жество.

МѢСЯЦА СЕПТЕМВРІА
ВО II ДЕНЬ.

Рождество Пресѣѣ Владычицы Нашеѣ Богородицы

Катавасіѣ Креста: Канѡнъ Гласъ II.

нап. Владикавказскаго Покровскаго женск. мон.
с рукописныхъ нот арх. Матфея (М.)/ТСЛ 1996

958 Пѣснь ѿ.

Ѿ Тре - бла - жѣн - но - е дре - во, на - немъ - же рас - па - са

Хрис - тосъ, Царь и Гос - подь, имъ - же па - де, дре - вомиъ

прель - стѣи - вѣи, То - бо - ю прель - стѣиъ - са,

Бо - гѡ при - гвоз - дѣнъ - шъ - са Плѡ - тї - ю,

по - да - ю - щѣ - мѡ мїръ - да - шѡмъ на - шѡмъ.

Рождество Пресѣя Владычицы Нашея Богородицы

Июльсѣа септѣмвриа
во ѿ-и дѣнь.

Ватакѣсїа Крестѣ: Ванѡнз Глазх ѿ.

нап. Владикавказскаго Покровскаго женск. мон.
с рукописных нот арх. Матфея (М.)/ТСЛ 1996

967 Пѣснь ѿ.

Вод - нагѡ свѣра во оут - ро - бѣ, дла - ни ѿ - на крес - то - вѣд - нѡ

969

рас - прос - терз, спа - сительнѡ страсть проображаше ѿ - вѣ.

971

тѣмз три - днѣ - венз ѿз - шѣдз, пре - мирное Воскрѣіе про - пи - сѣ - ше,

973

плѡ - тїю пригвожденнагѡ Христе - га Бѡ - га, ѿ триднѣвнымз Воскрѣіемз

975

мірз про - свѣщ - ша - гѡ.

Рождество Пресвѣа Владычицы Нашеа Богородицы

Катака́сїа Крестѣ: Канѡнъ Гла́съ ІІ.

нап. Владикавказскаго Покровскаго женск. мон.
с рукописных нот арх. Матфея (М.)/ТСЛ 1996

977 Пѣснь 3.

Без - ѿм - но - е ве - лѣ - нї - е мѡ - чн - те - ла

979

сло - вес - тнѣ - ва - гѡ лю - ди по - ко - ле - ба, дѡ - шѡ - ще - е

981

прецѣнїе ѿ слухленїе бо - мерз - ко - е: ѡ - ба - че трїѡ - ро - ки

983

не оустрашїи їа - ростъ свѣр - ка - ѡ, ни ѡгнь свѣ - да - ѡнѣ,

985

но про - ти - во - дышѡщѡ ро - го - но - ѡ - мѡ дѡ - хѡ, ѡ ѡг - не - мѡ ѡ - ще

987

по - ѡ - хѡ: пре - пѣ - тыи ѡт - цѣвѡ ѿ насѡ бо - же, бла - го - сло - венѡ ѡ - си.

ДѢЛАЦА СЕПТЕМВРІА
ВО ИИ ДЕНЬ.

Рождество Престѣла Владычицы Нашея Богородицы Катаваѣя Крестѣ: Канѡнъ Гласъ II.

нап. Владикавказскаго Покровскаго женск. мон.
с рукописных нот арх. Матфея (М.)/ТСЛ 1996

989 ХВА́НМЪ, БЛАГОЛОВИ́МЪ:

ХВА́ - ЛНМЪ, БЛА - ГО - ЛО - ВИ́МЪ, ПО - КЛА - НА́ - ЕМ - СА́ ГО́С - ПО - ДЕ - ВИ,

991

ПО - Ю́ - ЦЕ́ И́ ПРЕ - ВОЗ - НО - СА́ - ЦЕ́ ВО ВСА́ ВЪ́ - КИ.

Рождество Пресвятыя Владычицы Нашея Богородицы

Мѣсяца септемврія
во ѿ-и день.

Катавасія Креста: Канѡнъ Глазъ ѿ.

нап. Владикавказскаго Покровскаго женск. мон.
с рукописных нот арх. Матфея (М.)/ТСЛ 1996

992 Пѣснь ѿ.

Бла - го - сло - вѣ - те ѿ - ро - цы, Трѡ - н - цы

994

рав - но - чѣ - лен - нѣ - н, Го - дѣ - телѡ ѿ - ца Бо - га,

996

пѡн - те снз - шѣ - ше - е Сло - во, ѿ - ѡгнь вѡ рѡ ѡ пре - тѡр - ше - е,

998

ѿ пре - воз - но - сѣ - те всѣмъ жѣзнь по - да - ва - ю - ща - го,

999

ѡ - ха все - свѣ - тѣ - го, во вѣ - кн.

МѢСЯЦА СЕПТЕМВРІА
ВО ІІ-І ДЕНЬ.

Рождество Престыа Владычы Нашеа Богородны

Катакасія Крестя: Канонъ Глазъ І.

нап. Владикавказскаго Покровскаго женск. мон.
с рукописныхъ нот арх. Матфея (М.)/ТСЛ 1996

1001 ПѢСНЬ ѿ.

Гá - ннз ѿ - сн, Бо - го - рó - дн - це, рáй, не - воз - дѣ - лн - нш

1003

воз - рас - тѣв - шій Хрис - тѣ, Им - же Крест - но - е Жн - во - ное - но - е на

1005

зем - лѣ на - са - дѣ еа Арé - во. тѣмъ ны - нѣ воз - но - сѣ - мѣ,

1007

по - кла - нá - ю - ще - ѿ ѿ - мѣ Гá ве - ли - чá - емъ.

МѢСЯЦА СЕПТѢМВРІА
КО ПІИ ДЕНЬ.

Рождество Пресѣя Владычицы Нашея Богородицы

Задостойникъ

Прот. Пётръ ТѢрчаніновъ

1008

ВЕ - ЛИ ЧАЙ, ВЕ - ЛИ - ЧАЙ Д -

1014

ШЕ МО - А, Д - ШЕ МО - А, ПРЕ - СЛАВ - НО -

1023

Е РОЖ - ДЕСТ - ВО БО - ЖІ - А - МА - ТЕ РЕ.

1031 *Ірмосъ:*

ЧЖ - - - ДЕ МА - ТЕ - РЕ МЪ ДѢВ - СТВО,

1038

И СГРІА - НО ДѢ - ВА МЪ ДѢ - ТО - РОЖ - ДѢ -

1045

НІ - Е: НА ТѢ - БѢ БО - ГО - РО - ДИ - ЦЕ,

МѢСЯЦА СЕПТЕМВРІА
ВО ПН ДЕНЬ.

Рождество Престѣла Владычицы Нашея Богородицы

Задостѣйникъ

Прот. Пётръ ТѸрчаніновъ

1052

О - БО - ГЪ - СТРО - И - ША - СЯ.

1057

ТѸМЪ - ТА - ВЛА - ПЛЕ - МЕ - НА - ЗЕМ - ЛЯ - А

1064

НЕ - ПРЕ - СТАН - НУ - БЕ - ЛИ - ЧА - ЕМЪ.

Рождество Пресвѣя Владычицы Нашея Богородицы

Мѣсяца септѣмвриа
во II-й день.

по песни г: ѿбдаленъ, гласъ д.

Подобенъ: Оудивиса юсифъ:

Кіево-Печѣрской Лавры

1072

ѿк ва Ма-ри а н Бо-го-ро-ди-ца Ис тин-на,

1074

ѿ-кѡ ѡб-лакъ свѣ-та днесь воз-сі-а,

1076

на-мъ, и ѡ пра-вд-ныхъ,

1078

пред-грѣ-дѣтъ въ сла-ву на-ша. не-кто-мъ ѿ-дѣ-мъ,

1080

ѡ-сѣ-ж-дѣ-етъ-са, и ѡ-ва ѡ-у-зъ-во-бо-ди-ца,

1082

и се-гѡ ра-ди зо-вѣмъ, во-пї-ю-ще со-дерз-но-вѣ-нї-емъ,

Рождество Пресѣѣм Владычицы Нашеѣ Богородицы

Мѣсѣца септѣмвриѣ
во ѿ-ѿ дѣнь.

по перни г: ѿдѣленъ, гласъ д̄.
Подобенъ: Оудивисѣ ѿсифъ:

Кіево-Печѣрской Лавры

1084

дѣ - нѣи Чис - тѣи: ра - достъ воз - вѣ - ща - етъ

1086

Рождество тво - е всеѣ все - лен - нѣи.

1087

Гласъ ѿ нынѣ: Гласъ д̄:

Сла - ва От - цѣ, ѿ Сы нѣ, ѿ Свѣ - то - му Дѣ - хѣ, ѿ ны -

1092

нѣ ѿ при снѣ, ѿ во вѣ - кнѣ вѣ - кѣ вѣ - кѣ. ѿ - мѣнь.

Рождество Пресѣя Владычицы Нашея Богородицы

Кондакъ, гласъ д̣:

Кіево-Печѣрской Лавры

1098

І - ѡ - л - кімъ ѿ ѿн - на, по - но - шѣ - ні - ѡ без - чад - ства, ѿ ѿд - амы ѿ ѿ - ва,

1100

ѡ тлѣ смѣрт - ны - ѡ сво - бо - днѣ - та - ца Пре - чнс - та - ѡ, во свѣ - тѣмъ

1102

рожд - еств - вѣ тво - емъ. то прѣзд - нѣ ютъ ѿ лю - ді - е тво - ѣ,

1104

вн - ны пре - грѣ - шѣ - ніѣмъ ѿз - бавль - ше - ца, внев - дѣ звѣ - ти тѣ:

1106

не - плѣ - ды рож - дѣ - етъ бо - го - ро - ди - цѣ,

1107

ѿ Пн - тѣ - тель - ни - цѣ Жнз - ни на - ше - ѡ.

Рождество Пресѣя Владычицы Нашея Богородицы

Кондакъ, гласъ д̣:

Ѡбиходъ

1108

І - ѡ - а - кімъ ѿ ѿн - на, по - но - шé - нї - ѡ без - чад - ства, ѿ ѿ - дамъ ѿ ѿ - ва,

1110

Ѡ тлѣ смѣрт - ны - ѡ сво - бо - днѣ - та - ѡ Пре - чнѣ - та - ѡ, во свѣ - тѣмъ

1112

рожд - деи - ст - вѣ Тво - емъ. то прѣзд - нѣ - ютъ ѿ лю - ді - е Тво - ѿ,

1114

вн - ны пре - грѣ - шé - нїѣ ѿз - бавль - ше - ѡ, в нег - дѣ звѣ - ти Тѣ:

1116

не - плó - ды раж - дѣ - етъ Бо - го - рó - дн - цѣ,

1117

ѿ Пн - тѣ - тель - ни - цѣ Жнз - ни на - ше - ѡ.

МѢСЯЦА СЕПТѢМВРІА
ВО П-Н ДЕНЬ.

Рождество Престѣла Владычицы Нашея Богородицы

Кондакъ, гласъ ѿ:

Синодальнаго Распѣва

1119

І - ѡ - а - кімъ ѿ ѿн - на, по - но - ше - ні - ѡ без - ча - ства, ѿ ѿ - даімъ ѿ ѿ - ва,

1121

ѡ тліи смерт - ны - ѡ сво - бо - діе - та - са Пре - чіе - та - ѡ, во свѣ - тѣмъ

1123

рожд - деств - вѣ тво - емъ. то прѣзд - нѣ - ютъ ѿ лю - діе тво - ѿ,

1125

вн - ны пре - грѣ - ше - ніи ѿз - бавль - ше - са, внев - да зва - ти ти:

1127

не - плó - ды раж - да - етъ бо - го - рó - ди - цѣ,

1128

ѿ Пн - тѣ - тель - ни - цѣ Жіз - ни на - ше - ѡ.

МѢСЯЦА СЕПТЕМВРІА РОЖДЕСТВО ПРЕСВѢТА ВЛАДЫЧИЦЫ НАШЕА БОГОРОДНИЦЫ
КО И́Н ДЕНЬ.

СВѢТІЛЕНЪ:

Кіево-Печѣрской Лавры

1130

Ѧ НЕ - ПЛОД - ны - ѿ ДНЕСЬ ѿН - ны ЦВѢТЪ про - н - зы - де Бо - го - ро - ди - ца,

1132

всѧ Бла - го - вѣ - ні - ѿ Бо - жесг - вен - на - го ѿ - пол - на - ю - щн

1134

кон - цы мі - ра, ѿ ра - до - сти вѣо на - пол - на - ю - щн твѧрь:

1135

ѿ - же по - ю - ще до - стѡй - нѡ вос - хва - ла - емъ.

1136

ѿ - коу свѧ - цѧ зем - но - род - ныхъ Пре - вѣш - шѧ ю.

ДВАЖДЫ.

МѢСЯЦА СЕПТЕМВРІА
КО Н-Н ДЕНЬ.

Рождество Престѣла Владычицы Нашея Богородицы

Свѣтилени: Подобенъ: Нбо свѣздами: Напѣвъ
Киево-Печѣрской Лавры

1137 **ГЛАВА, ѿ нынѣ:**

ѿ - да - ме ѡб - но - вѣ - сѧ, ѿ - ва - воз - ве - ли - чѧ - сѧ,

1139

Про - ро - цы со ѿ - по - сто - лы ли - кѡ - те ѿ - пра - вед - ны - ми:

1141

Ѻб - ца - ѧ бо - ра - дость воз - сѧ - ѧ, ѿ - ге - лѡвѡз же ѿ - че - ло - вѣ - квѡз, ѡ - пра - вед - ныхъ днѣсь ѿ - ѡ - а - ки - ма:

1143

че - ло вѣ - квѡз, ѡ - пра - вед - ныхъ днѣсь ѿ - ѡ - а - ки - ма:

1145

ѿ - ны бо - го - ро - ди - ца Ма - рі - а.

МѢСЯЦА СЕПТЕМВРІА
ВО ІІИ ДЕНЬ.

РОЖДЕСТВО ПРЕСВѢА ВЛАДЫЧИЦЫ НАШЕА БОГОРОДНИЦЫ

На хвалитѣхъ, великое дыханіе: Гласъ д-й

Обиходъ

1146 Гласъ д-й

Вел - ко - е ды - хані - е да хва - литъ Го - по - да,

1147

хва - лѣ - те Го - по - да съ не - бѣсъ, хва - лѣ - те ѿ - го - въ вѣ - ш - ннхъ.

1149

Те - бѣ по - до - ба - етъ пѣснь Го - гъ.

1150

Хва - лѣ - те ѿ - го - вѣнъ Ан - ге - ли ѿ - гъ,

1151

хва - лѣ - те ѿ - го - вѣнъ еи - лы ѿ - гъ,

1152

Те - бѣ по - до - ба - етъ пѣснь Го - гъ.

Πέμπτη Σεπτεμβρίου **ΡΟΓΗΕΤΒΟ ΠΡΕΣΤΕΡΙΑ ΒΛΑΔΥΙΤΣΥ ΝΑΙΣΕΑ ΒΟΓΟΡΟΔΝΤΣΥ**
 ΒΟ Η-Η ΔΕΝΗ.

1154 **ΘΓΙΧΖ Α:** **ΝΑ ΧΒΑΛΗΤΕΧΖ ΓΛΑΕΖ Α. ΠΩ: Ω ΔΗΒΝΑΓΩ ΥΔΕΣΕ!**

Κίεκο-Πετέρεκοϋ Λάβρυ

1154 **ΘΟΤΒΟΡΗΤΗ ΒΖ ΝΗΧΖ ΣΔΔΖ ΝΑΠΗΣΑΝΖ:**

1155

ελα - βα ει - λ εδ - δετζβεεμζ πρε - πο - δοβ-нымζ ε - γω.

Γλάεζ Δ:

1156 **ΘΓΙΧΗΡΑ Α:**

Ω ΔΗΒ - ΝΑ - ΓΩ ΥΔ - ΔΕ - ΣΕ! Ηε - τού - νηκζ Ζήε - νη

1158

Ω νε - πλόδ - νη - λ ραζ - δά - ετ - εα, η βλα - γο - δάττ

1160

πλο - δο - ρο - δή - τη εββτ - λω να - χη - νά - ετ - εα.

1161

βε - σε - λή - εα Ι - ω - α - κί - με, Πο - γο - ρό - δη - τς

МѢСЯЦА СЕПТѢМВРІА РОЖДЕСТВО ПРЕСВѢА ВЛАДЫЧИЦЫ НАШЕА БОГОРОДНИЦЫ
КО Н-Н ДЕНЬ.

Гласъ д:
Стѣхиря а:

На хвалѣтехъ гласъ а. По: ѿ дѣнагѡ чдесе!

Кіево-Печѣрской лавры

1163

БЫВЪ РО - ДИ - ТЕЛЬ: НѢСТЬ ННЪ ГА - КО - ЖЕ ТЫ,

1165

ЗЕМ - НО - РОД - НЫХЪ РО - ДИ - ТЕ - ЛЕЪ, БО - ГО - ПРІ - АЧ - НЕ:

1166

БО - ГО - ВМѢ - СТИ - МА - А БО ѲТ - РО - КО - ВІ - ЦА,

1167

БО - ЖІ - Е СЕ - ЛЕ - НИ - Е, Пре - СВѢ - ТА - А ГО - РА,

1169

ТО - БО - Ю НАМЪ ДА - РО - ВА - СѢ. ДВАЖДЫ.

МѢСЯЦА СЕПТЕМВРІА РОЖДЕСТВО ПРЕСВѢА ВЛАДЫЦЫ НАШЕА БОГОРОДНИЦЫ
КО Н.Н ДЕНЬ.

1171 Стѣхъ ѿ:

На хвали́техъ стѣхѣры на ѧ, гла́сх ѧ.

Кѣко Печѣрской Лавры

Хвали́те вѣа во стѣхъ ѿгѡ,

ХВА - ЛІ - ТЕ ѿ - ГО ВО ОУ - ТВЕР - ЖЕ - НІ - И СІ - ЛЫ ѿ - Гѡ.

1173 Стѣхѣра ѧ: повтора́юще:
ѿ ДНѢ - НА - Гѡ ЧУ - ДЕ - СЕ! ИС - ТОЧ - НИКЪ ЖИЗ - НИ

ѿ НЕ - ПЛОД - НЫ - А РАЖ - ДА - ЕТ - СѦ, И БЛА - ГО - ДАТЬ

1177
ПЛО - ДО - РО - ДНІ - ТИ СВѢТ - Лѡ НА - ЧН - НА - ЕТ - СѦ.

1178
ВЕ - СЕ - ЛІ - СѦ І - Ѡ - А - КІ - МЕ, БО - ГО - РО - ДН - ЦЫ

МѢСЯЦА СЕПТѢМВРІА РОЖДЕСТВО ПРЕСВѢА ВЛАДЫЧИЦЫ НАШЕА БОГОРОДНИЦЫ
КО ПЪН ДЕНЬ.

На хвалѣтѣхъ гласъ а. По: ѿ дѣвнагѡ чюдесе!

Кѣво-Печѣрской Лавры

1180 Гласъ а:
Стѣхиря а:

БЫВЪ РО - ДН - ТЕЛЬ: НѢСТЬ ИМЪ ІА - КО - ЖЕ ТЫ,

1182

ЗЕМ - НО - РОД - НЫХЪ РО - ДН - ТЕ - ЛЕЙ, БО - ГО - ПРІ - АТ - НЕ:

1183

БО - ГО - ВМѢ - СТН - МА - А БО ѾТ - РО - КО - ВН - ЦА,

1184

БО - ЖІ - Е СЕ - ЛЕ - НІ - Е, ПРЕ - СВѢ - ТА - А ГО - РА,

1186

ТО - БО - Ю НАМЪ ДА - РО - ВА - СѢ.

Рождество Престыа Владычы Нашеа Богородицы

Стіх г: На хвалітэх глас а. ПѠ: Ѡ днѡнагв чдесе! Кіево-Печэрскай Лавры

1188

Хвали́те є́го на сіла́х є́го,

1189

Хва - ли - те є - го по - мно - жес - т - ве - ли - чес - т - вї - а є - го.

Стіхара б:

1190

Ѡ днѡ - на - гв чдесе!

1191

Ѡ не - пло - до - ве плодз воз - еї - а

1192

ма - но - ве - нї - емз всѣхз бо - дѣ - те - ла, њ все - дер - жи - те - ла,

1193

до - бле - ствен - нѡ мїр - ско - е бла - гнѣхз раз - рѣ - шїе не - плод - стѡ:

Рождество Пресѣя Владычицы Нашея Богородицы

Стіхѣра ѿ:

На хвалитѣхъ гласъ ѿ. По: ѿ дѣвнѣагѣ чюдесе!

Кіево-Печѣрской лавры

1194

ма - те - рнєхъ Ма - те - рі - ю Бо - го - ро - дич - но - ю

1195

ли - кѣи - те, зо - вѣ - ще: ѿб - ра - до - ван - на - ѿ, ра - дѣи - ѿ,

1197

єхъ То - бѣ - ю Гос - подь, по - да - ѿи ми - рѣ

1199

То - бѣ - ю вѣ - лі - ю ми - лостѣ.

Рождество Престѣла Владычицы Нашея Богородицы

На хвалителѣхъ гласѣ ѿ. Пѣ: ѿ дѣвнаго чреде! Кіево-Печерской лавры

1201 Стѣхъ д:

ХВАЛИТЕ БОГО ВО ГЛАСѢ ТРЪВНѢМЪ:

1202

ХВА - ЛИ - ТЕ БО - ГО ВО ПСА - ТИ - РИ И ГДЕ - ЛЕХЪ.

стѣхъ г:

1203

СТОЛПЪ ЦѢ - ЛО - МЪ - ДРИ - А ѿ - ДЪ - ШЕВ - ЛЕНЪ,

1204

И СВѢТ - ЛО - Е ПРИ - А - ТЕ - ЛИ - ЦЕ,

1205

БЛН - СТА - Ю - ЦЕ - Е - СА БЛА ГО - ДА - ТИ - Ю:

1206

И - НА БЛА - ГО - СЛАВ - НА - А, ГЛАВЪ - ШИ - СА

ДѢЛАЦА СЕПТЕМВРІА
КО П-Н ДЕНЬ.

Рождество Пресѣя Владычицы Нашея Богородицы

На хвалителѣхъ гласѣ а. Пѣ: ѿ днѣнаго чюдесе!

Віево-Печѣрской дѣквы

стѣхѣра г:

1207

по - ро - дѣ за - бра - ло ко - нс - тин - нѣ дѣв - ства,

1208

бо - жѣ - ствен - но - е про - цвѣ - тѣ - ні - е:

1209

ѣ - же всѣмъ дѣв - ствен - нымъ, и дѣв - ства же - ла - ю - щымъ

1211

да - ро - ва - ні - е, дѣв - ства до - брѣ - тѣ,

1213

ѣ - вѣ по - да - ю - щ - ю, и да - рѣ - ю - щ - ю всѣмъ

1215

вѣр - нымъ вѣ - лі - ю мнѣ - лостѣ.

Рождество Пресѣѣм Владычицы Нашеѣ Богородицы

Ижеца септѣмвриа
во ии денъ.

На хвалитѣхъ: Слава и Нѣне: Гласъ ѿи

Киевский Распев

1217 Гласъ ѿ:

Сла - ва От - цѣ, и Сы - ну, и Свѣ - то - му Дѣ - лу,

1218

и Нѣ - нѣ и прѣс - но, и во вѣ - кн, вѣ - кѣвѣ. И - мѣнь.

И Стихира Праздника, Гласъ ѿ:

1219 Гласъ ѿ:

Сѣи денъ Гос - по - денъ, ра - дѣи - те - сѣ лю - ді - е: сѣ во Свѣ - та Чер - тогѣ,

1222

и Кни - га Слѣва Жи - вѣт - на - гѣ, и ѣ - же въ вос - токъмѣ Дверь рѣжд - ши - сѣ,

1224

ѡ - жи - да - етѣ въхода Свѣ - тѣ - лѣ Ве - лі - ка - гѣ, ѿ - дѣ - на и ѿ - дѣ - на - го

1226

въо - да - ци Хри - стѣ во все - лѣн - нѣ - ю, во спа - сѣ - нї - е дѣшѣ на - шнѣхъ.

МѢСЯЦА СЕПТЕМВРІА РОЖДЕСТВО ПРЕСВѢА ВЛАДЫЧИЦЫ НАШЕА БОГОРОДНИЦЫ
ВО Н_Н ДЕНЬ.

Вієко-Печѣрской Лавры

1228 Тропáрь, глáсъ д̄ Тропáрь, глáсъ д̄

Рож-дест-во-ѐ Бо-го-родн-це дѣ - во, рá-дость воз-вѣс-тѣ всѣй все-лен-нѣй:

1230

нъз Те - бѣ бо воз - и - а́ со́лн - це прáв - ды, Хрис - то́съ Богъ нáшъ,

1231

нъ раз - рѣ - шѣвъ клáт - вѣ, да - дѣ бла - го - сло - вѣ - нї - е,

1232

нъ оу - пра́зд - нѣвъ смѣ́рть, да - ро - вá нáмъ жи - вóтъ вѣч - ный.

РОЖДЕСТВО ПРЕСВЯТЫЯ ВЛАДИЧИЦЫ НАШЕЯ БОГОРОДНИЦЫ

1234 Тропáрь, глáсъ д̄

Тропáрь, глáсъ д̄

Ѽкичóдъ

РОЖ-ДЕСТ - ВО - Ё БО - ГО - РО - ДИ - ЦЕ ДѢ - ВО,

1235

РА - ДОСТЬ ВОЗ - ВѢС - ТИ ВСЕИ ВСЕ - ЛЕН - НѢИ:

1236

ИЗЪ ТЕ - БѢ ВО ВОЗ - СІ - А СОЛН - ЦЕ ПРАВ - ДЫ, ХРИС - ТОСЪ БОГЪ НАШЪ,

1237

И РАЗ - РѢ - ШЕНЪ КЛАТ - ВЪ, ДА - ДѢ БЛА - ГО - СЛО - ВѢ - НИ - Е,

1238

И ОУ - ПРАЗД - НИВЪ СМЕРТЬ, ДА - РО - ВА НАМЪ ЖИ - ВОТЪ ВѢЧ - НЫИ.

МѢСЯЦА СЕПТЕМВРІА РОЖДЕСТВО ПРЕСВѢЯ ВЛАДЫЧИЦЫ НАШЕЯ БОГОРОДНИЦЫ
ВО И-И ДЕНЬ.

1240 Тропарь, гласъ д̄ Тропарь, гласъ д̄ Синодального Распѣва

РОЖ - ДЕ - СТ - ВО ТВО - Е БО - ГО - РО - ДИ - ЦЕ ДѢ - ВО,

1241

РА - ДОСТЬ ВОЗ - ВѢС - ТИ ВСЕИ ВСЕ - ЛЕН - НІИ:

1242

ИЗЪ ТЕ - БѢ ВО ВОЗ - СІ - ЛЪ СОЛН - ЦЕ ПРАВ - ДЫ, ХРИС - ТОСЪ БОГЪ НАШЪ,

1243

И РАЗ - РѢ - ШИВЪ КЛАТ - ВЪ, ДА - ДѢ БЛА - ГО - СЛО - ВЕ - НІИ - Е,

1244

И ОУ - ПРАЗД - НИВЪ СМЕРТЬ, ДА - РО - ВА НАМЪ ЖИ - ВОТЪ ВѢЧ - НЫИ.

МѢСЯЦА СЕПТЕМВРІА РОЖДЕСТВО ПРЄСЪІА ВЛАДЫЦЫ НАШЕА БОГОРОДНИЦЫ
КО Н-Н ДЕНЬ.

Киевский распев
подобен "Верую..."

1245 Тропарь, гласъ д̣ Тропарь, гласъ д̣

РОЖ - ДЕСТВО ТВО - Е БО - ГО - РО - ДИ - ЦЕ ДѢ - - - БО,

1246

РА - ДОСТЬ ВОЗ - ВѢС - ТИ ВСЕИ ВСЕ - ЛЕН - НИИ: ИЗЪ ТЕ - БѢ БО

1248

ВОЗ - СІ - А СОЛН - ЦЕ ПРАВ - ДЫ, ХРИС - ТОСЪ БОГЪ НАШЪ,

1249

И РАЗ - РЪ - ШИВЪ КЛАЧ - ВЪ, ДА - ДѢ БЛА - ГО - СЛО - ВЕ - - - НИ - Е,

1250

И ОУ - ПРАЗД - НИВЪ СМЕРТЬ, ДА - РО - ВА НАМЪ ЖИ - ВОТЪ ВѢЧ - - - НИИ.

МѢСЯЦА СЕПΤΕΜΒΡΙΑ РОЖДЕСТВО ПРЕСВѢЯ ВЛАДЫЧИЦЫ НАШЕЯ БОГОРОДНИЦЫ

КО ПЪН ДЕНЬ.

app: Н.С.

1251 Анτίφώνη ᾠ: Стѣхъ ᾠ. На лѣтѣ ѿгίν анτίφώνη, гласъ ѿ.

Музыкальный фрагмент с нотами и текстом: По-ма-ни, Гос-по-ди, да-ви-да и всю крѣ-пость ѿ-гвѣ:

1253 Припѣвъ:

Музыкальный фрагмент с нотами и текстом: Мо-лит-ва-ми Бо-го-ро-ди-цы, Спа-се, спа-си насъ.

1255 Стѣхъ ѿ.

Музыкальный фрагмент с нотами и текстом: Се, слы-ша-хомъ ѿ во-сх-ра-дѣ, ѿ-рѣ-то-хомъ ѿ вѣ-ро-ва-н-на-го ра-ба-ви:

1257 Припѣвъ:

Музыкальный фрагмент с нотами и текстом: Мо-лит-ва-ми Бо-го-ро-ди-цы, Спа-се, спа-си насъ.

1259 Стѣхъ ѿ.

Музыкальный фрагмент с нотами и текстом: Пре-сла-ва-на-а гла-го-ла-ша-ша ѿ Те-бѣ, Гра-де Бо-жій.

1261 Припѣвъ:

Музыкальный фрагмент с нотами и текстом: Мо-лит-ва-ми Бо-го-ро-ди-цы, Спа-се, спа-си насъ.

МѢСАЦА СЕПТЕМВРІА РОЖДЕСТВО ПРЕСВѢА ВЛАДЫЧИЦЫ НАШЕА БОГОРОДНИЦЫ

КО Н.Н ДЕНЬ.

На лѣтѹргіи антѣфѡны, гласъ вѣ.

арр: Н.С.

1263 Стѣхъ д̄.

БѢГЪ ПО - СРЕ - ДѢ Ѹ - ГѢ, НѢ НЕ ПО - ДВІ - ЖИТ - СА:

1265 Прпчѣвъ:

МО - ЛИТ - ВА - МИ БО - ГО - РОД - НИ - ЦЫ, СПА - СЕ, СПА - СЕ НАСЪ.

1267 Стѣхъ е̄.

СЛА - ВА ОУ - ЦѢ, НѢ СЫ - НѢ, НѢ СВА - ТѢ - МѢ ДѢ - ХѢ,

1268

НѢ НЫ - НѢ НѢ ПРИС - НѢ, НѢ ВО ВѢ - КИ ВѢ - КѢВЪ. А - МІНЪ.

1269 Прпчѣвъ:

МО - ЛИТ - ВА - МИ БО - ГО - РОД - НИ - ЦЫ, СПА - СЕ, СПА - СЕ НАСЪ.

1271 Антѣфѡнъ вѣ: Стѣхъ а̄.

ВЛАТ - СА ГОС - ПОДЪ ДА - ВІ - ДѢ НѢ - ТИ - НѢ - Ю, НѢ НЕ Ѡ - ВѢР - ЖЕТ - СА Ѹ - А:

Рождество Престѣла Владычицы Нашея Богородицы

На литургіи антифоны, гласъ вѣ.

arr: Н.С.

1273 Припѣвъ:

Спа - сѣ ны, Сы - не Бо - жій, во свѣ тыхъ днѣ - венъ Сынъ,

1275

по - ю - щы - ѿ Тѣ: ѿ - ли - лѣ - і - ѿ - ѿ.

1277 Стихъ вѣ.

Ѿ пло - да чре - ва Тво - е - го по - саж - дѣ на пре - то - ле Тво - емъ.

1279 Припѣвъ:

Спа - сѣ ны, Сы - не Бо - жій, во свѣ тыхъ днѣ - венъ Сынъ,

1281

по - ю - щы - ѿ Тѣ: ѿ - ли - лѣ - і - ѿ - ѿ.

1283 Стихъ г.

Та - мѡ воз - ра - щѣ роуъ да - внѣ - до - внѣ,

Рождество Пресѣя Владычицы Нашея Богородицы
На литургіи антифоны, гласъ ѳ.

арр: Н.С.

1284

Музыкальный фрагмент 1284. Двухголосная партитура (сопрано и альт) в тональности ре мажор. Мелодия строится из восьмых и четвертных нот. Текст: оу - го - то - вахъ свѣ - тиль - никъ По - ма - зан - но - мѹ Мо - е - мѹ.

1285 Прпчѣвъ:

Музыкальный фрагмент 1285. Двухголосная партитура. Текст: Спа - сѣ ны, Сы - не Бо - жій, во свѣ - тыхъ днѣ - венъ Сынъ,

1287

Музыкальный фрагмент 1287. Двухголосная партитура. Текст: по - ю - цы - ѡ Тнѣ: ѿл - ли - ѡ - і - ѡ.

1289 Стѣхъ ѡ.

Музыкальный фрагмент 1289. Двухголосная партитура. Текст: ѿ - квѣ - бра Гос - подь Сі - ѡ - на, ѿ - квѣ - ли ѿвѣ - жи - ще Ге - бѣ.

1291 Прпчѣвъ:

Музыкальный фрагмент 1291. Двухголосная партитура. Текст: Спа - сѣ ны, Сы - не Бо - жій, во свѣ - тыхъ днѣ - венъ Сынъ,

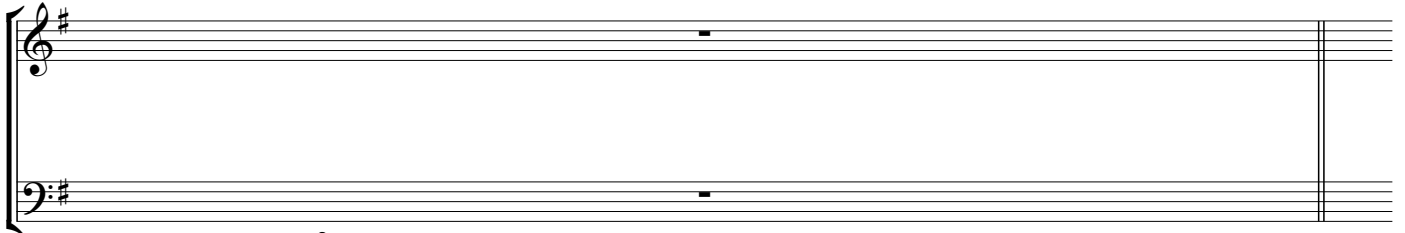
1293

Музыкальный фрагмент 1293. Двухголосная партитура. Текст: по - ю - цы - ѡ Тнѣ: ѿл - ли - ѡ - і - ѡ.

Рождество Пресѣѣа Владыѣицы Нашеа Богородицы

На лѣтѣргѣи антѣфѣны, гласъ вѣ.

1295



Гласъ, ѣ нынѣ: Ѣдннородный сѣе ѣ слово:

Антѣфѣна гѣ:

Стѣхъ а.: Зде вселюса, гакѣ ѣзволнхъ ѣ.

Тропарь, гласъ дѣ:

Рѣтѣво твое вѣе дѣво, радость возвѣстѣи всѣи вселеннѣи:

ѣзъ тебѣ во возрѣа сѣнце правды, хрѣтосъ бѣзъ нашъ,

ѣ разрѣшнѣзъ клѣтѣзъ, даде благословенѣе,

ѣ оупразднѣзъ смерть, дарова намъ жнѣотъ вѣчный.

Стѣхъ вѣ.: Чтѣо воздамъ гдѣви ѣ всѣхъ, гѣже воздаде ми;

Тропарь, гласъ дѣ:

Рѣтѣво твое вѣе дѣво,

Стѣхъ гѣ.: Усѣнѣзъ сѣсть селенѣе свое вѣшнѣи.

Тропарь, гласъ дѣ:

Рѣтѣво твое вѣе дѣво,

Стѣхъ дѣ.: Сѣтѣ храмъ твоѣи днѣвнѣзъ вѣ правде.

Тропарь, гласъ дѣ:

Рѣтѣво твое вѣе дѣво,

Входъ:

Прѣидѣте, поклонѣмѣа ѣ припадѣмъ ко Хрѣстѣ.

Спасѣ ны, Сѣине Бѣжѣи, во молѣтѣвѣми Богородицы,

поѣцѣа Ти: аминѣа.

МѢСЯЦА СЕПТЕМВРІА РОЖДЕСТВО ПРЕСВѢА ВЛАДЫЧИЦЫ НАШЕА БОГОРОДНИЦЫ
 ВО 11 ДЕНЬ.

1296 Тропáрь, глáсъ д̄

Тропáрь, глáсъ д̄

Вієко-Печѣрской Лáкры

Рож-деет - вò Тво - ё Бо - го - рó - ди - це дѣ - во,

1297

рá - дость воз - вѣс - ти всѣмъ все - лѣн - нѣмъ:

1298

иъз Те - бѣ во воз - сѣ - лѣ бóли-це прав-ды, Хри-тосъ бóгъ нашъ,

1299

и раз - рѣ - шѣнъ клáтъ - вѣ, да - дѣ бла - го - сло - вѣ - нї - е,

1300

и оу - праза - нїемъ смѣрть, да - ро - вá намъ жи - вóтъ вѣч - ный.

РОЖДЕСТВО ПРЕСВЯТЫЯ ВЛАДИЧИЦЫ НАШЕЯ БОГОРОДНИЦЫ

Тропáрь, глáсъ д̄

Ѡкиходъ

1302

Тропáрь, глáсъ д̄

РОЖ - ДЕ - СТ - ВО - Ё БО - ГО - РО - ДИ - ЦЕ ДѢ - ВО,

1303

РА - ДОСТЬ ВОЗ - ВѢС - ТИ ВСЕИ ВСЕ - ЛЕН - НІИ:

1304

ИЗЪ ТЕ - БѢ БО ВОЗ - СІ - Ъ СОЛН - ЦЕ ПРАВ - ДЫ, ХРИ - ТОСЪ БОГЪ НАШЪ,

1305

И РАЗ - РЪ - ШЕНЪ КЛАТ - ВЪ, ДА - ДѢ БЛА - ГО - СЛО - ВЕ - НИ - Е,

1306

И ОУ - ПРАЗ - ДНИЪ СМЕРТЬ, ДА - РО - ВА НАМЪ ЖИ - ВОТЪ ВѢЧ - НЫИ.

МѢСЯЦА СЕПТЕМВРІА РОЖДЕСТВО ПРЕСВѢЯ ВЛАДЫЧИЦЫ НАШЕЯ БОГОРОДНИЦЫ
КО Н-И ДЕНЬ.

1308 Тропáрь, глáсъ д̄ Тропáрь, глáсъ д̄ Синодáльного Распѣва

Рож - де - ст - во - è Бо - го - ро - ди - це Дѣ - во,

1309

ра - до - сть воз - ве - стѣ - ти все́й все - лѣн - нѣй:

1310

и́з Те - бѣ во воз - сѣ - лѣ Голн - це прав - ды, Хри - сто́съ Богъ на́шъ,

1311

и́ раз - рѣ - шѣвъ клáт - вѣ, да - де́ бла - го - сло - ве́ - нї - е,

1312

и́ оу - пра - за - нѣвъ смѣрть, да - ро - ва́ намъ жи - во́тъ вѣч - ны́й.

МѢСЯЦА СЕПТЕМВРІА РОЖДЕСТВО ПРЄСЪІА ВЛАДЫЦЫ НАШЕА БОГОРОДНИЦЫ
КО ИИ ДЕНЬ.

Киевский распев
подобен "Верую..."

1313 Тропарь, гласъ д̣ Тропарь, гласъ д̣

РОЖ-ДЕСТ - ВÒ ТВО - È БО - ГО - РО - ДИ - ЦЕ ДѢ - - - КО,

1314

РА - ДОСТЬ ВОЗ - ВѢС - ТНѢ СѢН - СЕ - ЛЕН - - - НѢИ: ИЪЗ ТЕ - БѢ БО

1316

ВОЗ - СІ - Ѧ СОЛН - ЦЕ ПРАВ - ДЫ, ХРИС - ТОСЪ БОГЪ НАШЪ,

1317

И РАЗ - РѢ - ШИВЪ КЛАТ - ВЪ, ДА - ДѢ БЛА - ГО - СЛО - ВѢ - - - НИ - Е,

1318

И ОУ - ПРАЗД - НИВЪ СМЕРТЬ ДА - РО - ВА НАМЪ ЖИ - ВОТЪ ВѢЧ - - - НЫИ.

Рождество Пресѣя Владычицы Нашея Богородицы

Кондакъ, гласъ д̣:

Кіево-Печѣрской Лавры

1319

І - ѡ - а - кімъ ѿ ѿн - на, по - но - ше - ні - ѡ без - ча - ства, ѿ ѿ - даімъ ѿ ѿ - ва,

1321

ѡ тлѣ смѣрт - ны - ѡ сво - бо - дѣ - та - ѡ Пре - чѣс - та - ѡ, во Свѣ - тѣмъ

1323

рожд - ест - вѣ Тво - емъ. то прѣзд - нѣ - ютъ ѿ лю - ді - е Тво - ѿ,

1325

вн - ны пре - грѣ - ше - ніѣмъ ѿз - бавль - ше - ѡ, в нег - дѣ звѣ - ти Тѣ:

1327

не - плѣ - ды раж - да - етъ Бо - го - ро - ди - цѣ,

1328

ѿ Пн - тѣ - тель - ни - цѣ Жнз - ни на - ше - ѡ.

Рождество Пресѣя Владычицы Нашея Богородицы

Кондакъ, гласъ ѿ:

Ѿвнѣодъ

1329

І - ѡ - л - кімъ ѿ ѿн - на, по - но - шѣ - нї - ѡ без - ча - д - ства, ѿ ѿ - даімъ ѿ ѿ - ва,

1331

Ѿ - тлѣ смѣрт - ны - ѡ сво - бо - днѣ - та - ѡ Пре - чнѣ - та - ѡ, во свѣ - тѣмъ

1333

рожд - деіт - вѣ тво - емъ. то прѣзд - нѣ - ютъ ѿ лю - ді - е тво - ѿ,

1335

вн - ны пре - грѣ - шѣ - нїѣ ѿз - бѣвь - ше - ѡ, внев - дѣ звѣ - ти тнѣ:

1337

не - плѣ - ды ражд - да - етъ бо - го - ро - дн - цѣ,

1338

ѿ Пн - тѣ - тель - ни - цѣ жнз - ни на - ше - ѡ.

МѢСЯЦА СЕПТѢМВРІА
ВО П-И ДЕНЬ.

Рождество Престѣла Владычицы Нашея Богородицы

Кондакъ, гласъ ѿ:

Синодального Распѣва

1340

І - ѡ - а - кімъ ѿ ѿн - на, по - но - ше - ні - ѡ без - ча - ства, ѿ ѿ - даімъ ѿ ѿ - ва,

1342

ѡ тлѣ смѣрт - ны - ѡ сво - бо - дѣ - та - ѡ Пре - чѣс - та - ѡ, во свѣ - тѣмъ

1344

рожд - деіт - вѣ тво - емъ. то прѣзд - нѣ ютъ ѿ лю - ді - е тво - ѿ,

1346

вн - ны пре - грѣ - ше - ніѿ ѿз - бавль - ше - ѡ, вѣг - да зѡа - ти ти:

1348

не - плѡ - ды ражд - да - етъ Бо - го - ро - ди - цѣ,

1349

ѿ Пн - тѣ - тель - ни - цѣ Жнз - ни на - ше - ѡ.

Рождество Пресѣя Владычицы Нашея Богородицы

Мѣсяца септѣмвриа
во ѿ-и день.

Прокіменъ, гласъ г. Пѣснь ѿцы: Напѣвъ Кіево-Печѣрской Лавры

1351 Окончаніе:

Ве - лі - чнѣшѣ дѣ - шѣ Мо - ѿ Го - сп - да, ѿ - во - з - ра - до - ва - ша дѣ - ла Моѿ

1353

ѿ - бо - зѣ, ѿ - бо - зѣ Спа - сѣ Мо - ѿ.

1355 Окончаніе: Знаменого Рѣсѣва

Ве - лі - чнѣшѣ дѣ - шѣ Мо - ѿ Го - сп - да, ѿ - во - з - ра - до - ва - ша

1357

дѣ - ла Моѿ ѿ - бо - зѣ Спа - сѣ Мо - ѿ.

1358 Окончаніе: Ѿвнѣдѣ ѿ:

Ве - лі - чнѣшѣ дѣ - шѣ Мо - ѿ Го - сп - да, ѿ - во - з - ра - до - ва - ша

1360

дѣ - ла Моѿ ѿ - бо - зѣ, ѿ - бо - зѣ Спа - сѣ Мо - ѿ.

МѢСЯЦА СЕПТЕМВРІА
ВО Н-Н ДЕНЬ.

Рождество Пресѣя Владычицы Нашея Богородицы

Прокіменъ, гласъ ҃. Пѣснь 6ѣ:

Ѡбиходъ ҃:

1361

Велѣчитъ дѣла Моѣ Гою - по - да, ѡ воз - ра - до - ва - еа дѣхъ

1363

Мой ѡ бо - зѣ, ѡ бо - зѣ спа - се Мо - емъ.

МѢСЯЦА СЕПТЕМВРІА
ВО ПН ДЕНЬ.

Рождество Престѣла Владычицы Нашея Богородицы

Ѳлннлѡіа Гласъ Ѳ.

Кієво-Печѣрской Лавры

1364

Ѳл - лн - лѡ - іа, Ѳл - лн - лѡ - іа, Ѳл - лн - лѡ - іа,

1365

Ѳл - лн - лѡ - іа, Ѳл - лн - лѡ - іа.

Ѳлннлѡіа Гласъ Ѳ.

Знаменого Рѡспѣва

1367

Ѳл - лн - лѡ - і - а, Ѳл - лн - лѡ - і - а, Ѳл - лн - лѡ - і - а.

Ѳлннлѡіа Гласъ Ѳ.

Ѳвнхѡдъ

1369

Ѳл - лн - лѡ - і - а, Ѳл - лн - лѡ - і - а, Ѳл - лн - лѡ - і - а.

МѢСЯЦА СЕПТЕМВРІА
КО ПІИ ДЕНЬ.

Рождество Престѣла Владычицы Нашея Богородицы

Задостѣйникъ

Прот. Пётръ Тѣрчаніновъ

1371

ВѢ - ЛИ ЧАЙ, ВѢ - ЛИ - ЧАЙ ДѢ -

1377

ШЕ МО - А, ДѢ - ШЕ МО - А, ПРЕ - СЛАВ - НО -

1386

Е РОЖ - ДЕ - СТ - ВѢ - БО ГО - ЖИ - А - МА - ТЕ - РЕ.

1394 *Ірмосъ:*

ЧЖ - - - ДѢ МА - ТЕ - РЕ МЪ ДѢВ -

1400

СТВО, НЪ СТРАН - НО ДѢ - - - ВАМЪ ДѢ - ТО - РОЖ -

1406

ДѢ - - - НИ - - - Е: НА - ТЕ - БѢ

МѢСЯЦА СЕПТЕМВРІА РОЖДЕСТВО ПРЕСВѢА ВЛАДЫЧИЦЫ НАШЕА БОГОРОДНИЦЫ
ВО П-И ДЕНЬ. ЗДОУСТОЙНИКЪ ПРОТ. ПЕТРЪ ТУРЧАНИНОВЪ

1412

Бо - го - рѡ - дѣ - це, Ѡ - бо - ѡ - ѡ - ѡ

1418

ѡ - ѡ - ѡ - ѡ. ТѢМЪ ТѢ ТѢ ВѢ

1423

ПЛЕ - МЕ НА ЗЕМ - ЛѢ - А НЕ - ПРЕ -

1428

ѡ - ѡ - ѡ - ѡ. ВѢ - ЛѢ - ЧѢ - ЕМЪ.

МѢСЯЦА СЕПТѢМБРІА
ВО ПНДЕНЬ.

Рождество Престыа Владычцы Нашеа Богородицы

Задостойникъ

Киево-Печерской Лавры

1435

Величай,

1436

А - шѣ мо - ли, А - шѣ мо - ли,

1437

Пре - сла - в - но - е Рож - де - ст - во

1438

Бо - ж - е - ст - во - е Ма - те - ре.

1439 *Ἰρμός:*

Чуж - де - ма - те - ре - мъ дѣ - во - ст - во,

1440

И - ст - ра - нъ - но дѣ - в - амъ дѣ - то ро - ж - де - ні - е,

МѢСЯЦА СЕПТЕМВРІА РОЖДЕСТВО ПРЕСВѢА ВЛАДЫЦЫ НАШЕА БОГОРОДНИЦЫ
ВО ПН ДЕНЬ.

ЗДОСТѢЙНИКЪ

Кіево-Печѣрской Лѣвры

1441

НА ТѢ - БѢ, БО - ГО - РО - ДИ - ЦЕ,

1442

О - БО - Ѧ ОУ - СТРѢ - И - ША - СѦ:

1443

ТѢМЪ ТѦ ВСѦ ПЛЕ - МЕ - НА ЗЕМ - НА Ѧ,

1444

НЕ - ПРЕ - СТАН - НО ВЕ - ЛИ - ЧѦ - ЕМЪ.