

Успение Богородицы

ОУСПЕ́НІЕ ПРЕСѢ́ТЪА
СЛА́ВНЫА ВЛѢ́ЦЫ НА́ШЕА
БОГОРО́ДНИЦЫ ѿ
ПРИСНОДѢ́ВЫ МА́РИИ.

Сборник нот: Всенощная, Литургия,
Составил Николай Семянко
2024

Успение Богородицы

Успение Богородицы

Вознесение

Оглавление

страница:

1. Господи Воззвах и Стихиры	1
2. Слава, и Ныне на Господи Воззвах	8
3. Свете Тихий	12
4. Прокимны Вечера	13
5. Стихиры на Литии	18
6. Слава, и Ныне на Литии	23
7. После “Спаси, Боже Твоя” Господи Помилуй 12р - КПЛ	26
8. После “Спаси, Боже Твоя” Господи Помилуй 12р – Обиход	27
9. Стихиры на Стиховне	28
10. Слава, и Ныне на Стиховне	33
11. Слава, и Ныне на Стиховне – КПЛ	37
12. Бог Господь и Тропарь– КПЛ	41
13. Бог Господь и Тропарь – Обиход	42
14. По Первом Стихословии Седален – КПЛ	43
15. По Втором Стихословии Седален – КПЛ	45
16. Величание – КПЛ	47
17. Величание – Обиход	48
18. Величание – Б. Ледковский	49
19. По Полиелеи Седален – КПЛ	50
20. Антифон Первый – Валаамский Распев	52
21. Прокимен – КПЛ	54
22. Прокимен – ТСЛ	55
23. По Пятьдесятom Псалме – КПЛ	56
24. Помилуй Мя Боже	57
25. Стихира Самогласна	58
26. После “Спаси, Боже Твоя” Господи Помилуй 12р - КПЛ	60
27. После “Спаси, Боже Твоя” Господи Помилуй 12р – Обиход	61
28. Канон Праздника Первый, Глас 1й – КПЛ	62
29. Канон Праздника Первый, Глас 1й – Бахметев	73
30. Канон Праздника Второй, Глас 4й – КПЛ	83
31. Канон Праздника Второй, Глас 4й – Обиход	93
32. Канон Праздника Второй, Глас 4й – Греческий Распев	103
33. Задостойник – Турчанинова	113
34. Кондак, Глас 2й – КПЛ	115
35. Кондак, Глас 2й – Засимовой Пустыни	116
36. Кондак, Глас 2й – Киевский Распев	117
37. Кондак, Глас 2й – Обиход	118
38. Светилен – КПЛ	119
39. Светилен – Б. Ледковского	120
40. Всякое Дыхание и Стихиры	121
41. Всякое Дыхание и Стихиры - “Яко Добля ” Оптиной Пустыни	130
42. Слава и Ныне на Всякое Дыхание	138
43. Тропарь – КПЛ	140

Успение Богородицы

44. Тропарь – Обиход	141
45. Антифоны	142
46. Тропарь – КПЛ	147
47. Тропарь – Обиход	148
48. Тропарь – Глинской Пустыни: Подобен “Всехвальнии”	149
49. Кондак, Глас 2й – КПЛ	150
50. Кондак, Глас 2й – Засимовой Пустыни	151
51. Кондак, Глас 2й – Киевский Распев	152
52. Кондак, Глас 2й – Обиход	153
53. Прокимен	154
54. Аллилуйя	156
55. Задостойник – Прот. П. Турчанинова	157
56. Задостойник – Киево-Печерской Лавры	159
57. Задостойник – Бахметьев – перелож. А. Ледковского	161

МѢСЯЦА ЯВЪЮЩА

ВЪ СІИ ДЕНЬ.

ОУСПЕНІЕ ПРЕСВѢТЫА БОГОРОДНИЦЫ

ГОСПОДИ ВОЗЗВѢХЪ

ГЛАСЪ Я-Н (1-Й)

С
А

Гласъ я:

Гос - по-ди воз-звѣхъ къ Те-бѣ, оу-слы-ши ма, Оу-слы-ши ма Гос - по - ди.

Т
Б

3

Гос - по-ди воз-звѣхъ къ Те-бѣ, оу-слы - ши ма: вон-мнѣ гла - ѡ мо-лѣ - ні-а мо-е-гѡ,

5

внег-да воз-звѣ-ти мнѣ къ Те-бѣ. Оу - слы - ши ма Гос - по - ди.

7

да не - прѣ - вѣт-сѡ мо-лѣт - ва мо-ѡ, ѡ-кв ка-днѣ-ло предъ То-бѡ - ю,

9

воз-дѣ - ѡ - ні - е ѡ-кв мо - ѡ - ю, жѣрт - ва ве - чѣр - на - ѡ.

11

Оу - слы - ши ма Гос - по - ди.

ОУСПЕНІЕ ПРЕСВѢТЫМ БОГОРОДНИЦЫ

ГЛАСЪ А:

На Г҃ДН, ВОЗЗВАХЪ, ГЛАСЪ А: ПОДЪ: ѿ ДНВНОЕ Ч҃ДО

13 Стѣхъ А:

ИЗЪ ГЛУБИНЫ ВОЗЗВАХЪ КЪ ТЕБѢ Г҃ДН:

ГОС - ПО - ДН, ОУ - СЛЫ - ШИ ГЛАСЪ МОЙ.

16 Стѣхъ А:

ѿ ДНВ - НО - Е Ч҃ - ДО! ИС - ТОЧ - НИКЪ ЖИЗ - НИ

ВО ГРОБѢ ПО - ЛА - ГА - ЕТЪ СѢ, И ЛѢСТ - ВИ - ЦА КЪ НЕ - БЕ - СИ

ГРОБЪ БЫ - ВА - ЕТЪ: ВЕ - СЕ - ЛН - СѢ, ГЕД - СІ - МА - НИ - Е,

ПО - ГО - РОДН - ЧЕНЪ СВѢ - ТЫЙ ДО - МЕ. ВО - ЗО - ПІ - ЕМЪ ВѢР - НИ - Н,

ОУСПЕНІЕ ПРЕСВѢТЫА БОГОРОДНИЦЫ

24 Стѣхѣра а: На Гдѣ, воззвахъ, гласъ а: подъ: ѿ дѣвное чдо Напѣвъ Кіево-Печѣрской лавры

Гав-рі - і - ла н-мѣ-ще чн-но-на чаль - ни-ка: Благо-дѣт - на - ѿ, ра-дѣ-са,

26 Трѣжды.

съ То-бѣ - ю Гос-подь, по-да-ѿи ми-ро-ви То-бѣ-ю вѣ-лі-ю ми-лостъ.

29 Стѣхъ в:

да вѣдѣтъ оуши твои:

30 Стѣхѣра а, повторѣюще:

Внем-лю-щѣ гласъ мо-лѣ-ні-ѿ мо-е-гѡ.

32 Стѣхъ г:

ѿце беззаконїѿ назириши гдѣ, гдѣ, ктѡ постоитъ:

33 Стѣхѣра а, повторѣюще:

ѿ - ко оу Те - бѣ ѡ - чи - щѣ - ні - е сѣтъ.

ОУСПѢНІЕ ПРЕСВѢТЪЛА БОГОРОДНИЦЫ

На ГДН, ВОЗЗВѢХЪ, ГЛАСЪ А: ПОДЪ: Ѡ ДНѢНОЕ ЧУДО

35 Стѣхъ А:

ИМЕНЕ РАДН ТВОЕГО ПОТЕРПѢХЪ ТѢ ГДН, ПОТЕРПѢ ДУША МОЯ ВЪ СЛОВО ТВОЕ:

36

оу-по-ва ду-ша мо-я на Го-се по-да.

38

Стѣхъ Б:

Днѣ-ны тво-я тѣ-ны, Бо-го-ро-ди-це,

39

Выш-ла-го Пре-стола гѣ-вѣ-ла-са ѡ-сѣ, Вла-ды-чи-це,

41

и Ѡ зем-ли къ не-бе-сѣ пре-ста-ви-ла-са ѡ-сѣ днѣсь.

42

Гла-ва тво-я Бо-го-лѣп-на-я, Бо-го-по-доб-ны-ми

ОУСПЕНІЕ Пресвѣтѣиѣ Богородицы

44 Стіхѣра ѿ: На Гдѣ, воззвахъ, гласъ ѿ: подъ: ѿ дѣвное чдо

46 НА ВЫ - со - тѣ воз - не - сѣ - те - са. Бла - го - да - т - на - ѡ, ра - дѣ - са,

48 съ То - бѣ - ю Гос - по - дѣ, по - да - ѡи ми - ро - ви

50 Трижды. То - бѣ - ю вѣ - ли - ю ми - лостъ.

52 Стіхъ ѿ: Повторяюще: ѿ стражи оутренней до нощи, да оу - по - ва - етъ из - ра - нѣ на Гос - по - да. ѿ стражи оутренней:

54 Стіхъ ѿ: Повторяюще: ꙗко оу гдѣ млѣтъ, и многое оу негѡ и збавленіе: и тои з - ба - вѣтъ из - ра - нѣ ѡ всѣхъ без - за - коній ѿ - гѡ.

ОУСПЕНІЕ ПРЕСВѢТЫА БОГОРОДНИЦЫ

НА ПѢСНЪ КІЕВО-ПЕЧЕРСКОЙ ЛАВРЫ

На Гдѣ, воззвахъ, гласъ а: под: ѿ дѣвное чдо

56 Стіхъ 3:

Хвалите гдѣ всѣ языцы:

57

по-хва-ли-те ѿ-го всѣ лю-ді-е.

58 Стіхъ 4:

тво-ѣ сла-ва въ оут-пѣ-ні-е влѣ-сти и прѣ-сто-ли,

60

на-ча-ла и гог-под-ства, си-лы и хе-рѣ-ві-ми

62

и страш-ні-и ге-ра-фі-ми, ра-дѣ-ют-ся зем-но-род-ні-и,

64

ѿ бо-жест-вен-нѣи тво-ѣи сла-ва къра-са-ще-са.

ОУСПЕНІЕ ПРЕСВѢТЫА БОГОРОДНИЦЫ

ВЪ СЕИ ДЕНЬ.

На ГДН, ВОЗЗВАХЪ, ГЛАСЪ Я: ПОДЪ: ѿ ДНВНОЕ ЧУДО

На ПѢСН КІЕВО-ПЕЧЕРСКОЙ ЛАВРЫ

65 Стіхѣра Г:

При - па - да - ютъ ца - рї - е, со ѿр - хан - ге - лы ѿ ѿн - ге - лы,

67

ѿ вос - пѣ - вѣ - ютъ: Бла - го - да - т - на - ѡ, ра - дѣ - сѡ,

69

съ Го - бо - ю Го - подъ, по - да - ѡн мї - ро - ви

71

Го - бо - ю вѣ - лї - ю мнѣ - ло - гь. ДВАЖДЫ.

73 Стіхъ ѿ:

ѿκω οὐτϋερδїεѡ млть ѿгѡ на насъ:

74

ѿ ѿс - ти - на Го - под - на пре - бы - вѣ етъ ко вѣкѡ. Стіхѣра Г, повторяюще:

ОУСПЕНІЕ ПРЕСВѢТЫМЪ БОГОРОДНИЦЫ

На ГДН, ВОЗЗВѢХЪ, СЛАВА, Ѳ НЫНѢ, ГЛАСЪ А - Ѳ:

75 ГЛАСЪ А:

СЛАВА ОУЦУ Ѳ СЫНУ, Ѳ СВѢТОМУ ДУХУ, Ѳ НЫНѢ Ѳ ПРИСНУ, Ѳ ВО ВѢ - КИ ВѢ-КОВЪ.

76 ГЛАСЪ А:

А - МННЬ. БО - ГО - НА - ЧАЛЪ - НЫМЪ МА - НО - ВЕ - НІ - ЕМЪ,

78

ѠБЛАКИ ВЫСОЦѢ ВЪЗН - МА - Е - МИ,

80 ГЛАСЪ Б:

ДО - ШЕД - ШЕ ПРЕ - ЧИС - ТА - ГУ Ѳ ЖИВОНАЧАЛЪНАГУ ТВОЕ - ГУ ТѢ - ЛА,

82

ЛЮ - БЕЗ - НУ ЛО - БЫ - ЗА - ХЪ.

83 ГЛАСЪ Б:

ПРЕ - ВЪШ - НІА ЖЕ НЕБЕСНЫ - А СѢ - ЛЫ,

ОУСПЕНІЕ ПРЕСВѢТЫА БОГОРОДНИЦЫ

На ГДН, ВОЗЗВАХЪ, СЛАВА, И НЫНѢ, ГЛАСЪ А - Ї:

84

СЪ СВОИМЪ ВЛАДЫКОЮ ПРИ - ШЕД - ШЕ, БО - ГО - ПРИ - АЧ - НО - Е

86 ГЛАСЪ Б:

И ПРЕ - ЧИС - ТО - Е ТѢ - ЛО ПРЕД - СЫ - ЛА - Ю - ЩЕ,

88

ОУЖАСОМЪ Ѡ - ДЕР - ЖИ - МИ:

89 ГЛАСЪ В:

ПРЕКРАСНУ ЖЕ ПРЕД - И - ДА - ХЪ, И НЕВИДИМУ ВОПИ - А - ХЪ

91

ПРЕ - ВЪШ - НИМЪ ЧИ - НО - НА - ЧА - ЛІ - ЕМЪ:

92 ГЛАСЪ Г:

СѢ ВСЕЦАРІЦА БОГОСЪТРОКОВІЦА ПРИ - И - ДЕ. ВОЗ - МИ - ТЕ ВРАТѢ, И СІО

ОУСПЕНІЕ ПРЕСВѢТЫА БОГОРОДНИЦЫ

На ГДН, ВОЗВѢАХЪ, СЛАВА, И НЫНѢ, ГЛАСЪ А - НН:

94

премірнѡ подн- мнѣ - те, Преносѣцагѡ Матерѣ Свѣ - тл.

96 ГЛАСЪ З:

Тѡ - ѡ бо рѣдн всерѡдноє челоѡѣ - кѡмъ Спа - сѣ - ннѣ - є бѣсѣтъ.

97

на Ню - же взраѣтн не - мѡ - жемъ, и Тѡн до - стѡн - нѣ - ю чѣсѣтъ.

99

воз - дѣ - ти не - мѡщ - но:

100 ГЛАСЪ Д:

То - ѡ бо пре - н - зѡщ - но - є пре - хѡ - дитъ всѡкъ оумъ.

102

Тѣм - же, Пречнѣстѡмъ Бо - го - рѡ - дн - це,

МѢСЯЦА АВГУСТА

ВЪ 6-Й ДЕНЬ.

ОУСПЕНІЕ ПРЕСВѢТЫА БОГОРОДНИЦЫ

На ГДН, ВОЗВѢХЪ, СЛАВА, И НЫНѢ, ГЛАСЪ А - Ы:

103

прѣ - нѡ съ жи - во - нѡс - нымъ ца - рѣмъ

104

гласъ ѣ:

и рождествомъ жи - вѡ - щинъ, мо - ли - ца вы - нѡ

106

со - хра - нѣ - ти и спаса - ти ѡ всѣмъ при - ло - га про - тѣв - на - гѡ

108

гласъ а:

нѡ - вы - а лю - ди тво - ѡ: тво - е бо предста - тельство ста - жа - хомъ,

110

во вѣки свѣто - влѣннѡ бла - жа - ще.

ОУСПѢНІЕ ПРЕСВѢТЫА БОГОРОДНИЦЫ

112

СВѢ-ТЕ ТИ-ХІИ СВѢ-ТЫ-А ГЛѢ - ВЫ, БЕЗ-СМѢРТ-НА-ГВ ОУ-ЦѢ НЕ-ВѢС - НА - ГВ,

114

СВѢ - ТѢ - ГВ БЛА - ЖЕН - НА - ГВ, І - Н - СѢ - СЕ ХРИС - ТѢ:

115

ПРИ - ШЕД - ШЕ НА ЗѢ - ПАДЪ СОЛН - ЦѢ, ВѢ - ДѢВ - ШЕ СВѢТЪ ВЕ - ЧЕР - НИИ,

116

ПО - ЕМЪ ОУ - ЦѢ, СЫ - НА И СВѢ - ТѢ - ГО АН - ГА, БО - ГА. ДО - СТОИИТЪ СІИ

118

ВО ВСѢ ВРЕ - МЕ - НА ПѢТЪ БЫ - ТИ ГЛѢ - СЫ ПРЕ - ПО - ДОБ - НЫ - МИ,

119

СЫ - НЕ БО ЖІИ, ЖИ - ВОТЪ ДА - АИ: ТѢМ - ЖЕ МІРЪ ТѢ СЛѢ - ВИТЪ.

ОУСПЕНІЕ ПРЕСВѢТЫА БОГОРОДНИЦЫ

ПРОКІМЕНЪ СВѢДѢНІА ВѢЧЕРА

МѢСЯЦА ЯВГУСТА

ВЪ СІИ ДЕНЬ.

Знаменнаго роспева
Прив. Певч. Кап.

121 Гласъ ѿ: Конечное:

ГОС-ПОДЬ КО-ЦА-РНІ-СА ВЪ ЛѢ-ПО-ТѢ ѠБ-ЛЕ-ЧЕ - - - СА.

122 Гласъ ѿ: Конечное:

ГОС-ПОДЬ КО-ЦА-РНІ-СА ВЪ ЛѢ-ПО-ТѢ ѠБ-ЛЕ-ЧЕ - - - СА.

124 Гласъ ѿ: Конечное:

ГОС-ПОДЬ КО-ЦА-РНІ - СА ВЪ ЛѢ-ПО-ТѢ ѠБ-ЛЕ-ЧЕ - - - СА.

125 ВЪ СВѢДѢНІА ВѢЧЕРА, ГЛАСЪ ѿ:

ГОС - ПОДЬ КО - ЦА - РНІ - СА, ВЪ ЛѢ - ПО - ТѢ ѠБ - ЛЕ - ЧЕ - СА,

126 ЗАКЛЮЧИТЕЛЬНОЕ.

ВЪ ЛѢ ПО - ТѢ ѠБ - ЛЕ - ЧЕ - - - СА.

Знаменнаго роспева
напев Оптиной Пустыни

Напев Кіево-Печерской Лавры
арр. Н. А. Семьянко

распѣвъ:
Кіево-Печерской
Лавры

ОУСПЕНІЕ ПРЕСВѢТЫМ БОГОРОДНИЦЫ

МѢСЯЦА АВГУСТА

ВЪ 6-Й ДЕНЬ.

распѣвъ:
Кіево-Печѣрской
Лавры

ВЪ НЕДѢЛЮ ВѢЧЕРА, ГЛАСЪ НЪ:

128

СѢ НЫ - НѢ БЛА - ГО - СЛО - ВѢ - ТЕ ГОС - ПО - ДА ВСѢ РА - БѢ ГОС - ПОД - НИ,

129

ЗАКЛЮЧИТЕЛЬНОЕ.

ВСѢ РА - БѢ ГОС - ПОД - НИ.

131

ВЪ ПОНЕДѢЛЬНИКЪ ВѢЧЕРА, ГЛАСЪ ДЪ:

ГОС - ПОДЪ ОУ - СЛЫ - ШИТЪ Мѧ, ВНЕГ - Дѧ ВОЗ - ЗВѧ - ТИ МѢ КЪ НЕ - МЪ,

132

ЗАКЛЮЧИТЕЛЬНОЕ.

ВНЕГ - Дѧ ВОЗ - ЗВѧ - ТИ МѢ КЪ НЕ - МЪ.

134

ВЪ ВТОРННИКЪ ВѢЧЕРА, ГЛАСЪ А:

ЗАКЛЮЧИТЕЛЬНОЕ.

МИ - ЛОСТЬ ТВО - Ѧ ГОС - ПО - ДИ, ПО - ЖЕ - НЕТЪ Мѧ ВСѧ ДНИ

136

ЖИ - ВО - ТА, ЖИ - ВО - ТА МО - Е ГѦ, ЖИ - ВО - ТА МО - Е ГѦ.

ОУСПЕНІЕ ПРЕСВѢТЫМ БОГОРОДНИЦЫ

МѢСЯЦА ЯВГУСТА

ВЪ СѢНЬ ДЕНЬ.

ВЪ СРЕДѢ ВѢЧЕРА, ГЛАСЪ С:

распѣвъ:
Кіево-Печерской
Лавры

137

БѢ-ЖЕ, КО И-МА ТВО-Е ПА-СИ МА, И ВЪ СѢ-ЛѢ ТВО-ЕЙ СЪ-ДѢ МН,

139

ЗАКЛЮЧИТЕЛЬНОЕ.

И ВЪ СѢ ЛѢ ТВО-ЕЙ СЪ-ДѢ МН.

142

ВЪ ЧЕТВЕРТОКЪ ВѢЧЕРА, ГЛАСЪ С:

ПО-МОЩЬ МО-А Ѡ ГОС-ПО-ДА, СО-ТВОР-ША-ГВ НЕ-БО И ЗЕМ-ЛЮ,

143

ЗАКЛЮЧИТЕЛЬНОЕ.

СО-ТВОР-ША-ГВ НЕ-БО И ЗЕМ-ЛЮ.

145

ВЪ ПЯТОКЪ ВѢЧЕРА, ГЛАСЪ З:

БѢ-ЖЕ, ЗА-СТѢП-НИКЪ МОЙ СѢ-СѢ ТЫ,

146

ЗАКЛЮЧИТЕЛЬНОЕ.

И МѢ-ЛОСТЬ ТВО-А ПРЕД-ВА-РѢТЪ МА.

ОУСПЕНІЕ ПРЕСВѢТЫА БОГОРОДНИЦЫ

ВЪ СІИ ДЕНЬ.

ВЪ НЕДѢЛЮ ВѢЧЕРА, ГЛАСЪ НЪ:

Знаменнаго роспева

148 *Конечное:*

СѢ НЫ - НѢ БЛА - ГО - СЛО - ВІ - ТЕ ГОС - ПО - ДА ВЪ РА - БИ
ГОС - ПОДЪ - НИ.

149

ГОС - ПОДЪ - НИ.

ВЪ ПОНЕДѢЛЬНИКЪ ВѢЧЕРА, ГЛАСЪ ДЪ:

напев Троице-Сергиевой Лавры

151 *Конечное:*

ГОС - ПОДЪ ОУ - СЛЫ - ШИТЪ МѦ, ВНЕГ - ДѦ ВОЗ - ЗВА - ТИ МНѦ КЪ НЕ - МѦ.

Во вТѢРНИКЪ ВѢЧЕРА, ГЛАСЪ ЯЪ:

Знаменнаго роспева

152

МНѦ - ЛОСЬ ТВО - Ѧ, ГОС - ПО - ДИ, ПО - ЖЕ - НЕТЪ МѦ ВЪ Ѧ.

153 *Конечное:*

ДНѦ ЖИ - ВО - ТѦ МО - Е - ГѦ.

ОУСПЕНІЕ ПРЕСВѢТЫА БОГОРОДНИЦЫ

ВЪ СРЕДѢ ВѢЧЕРА, ГЛАСЪ СѢ:

Знаменнаго роспева

154 *Конечное:*

БѢ - же, ко Н - ма Тво - е спа - сѣ ма, ѿ вѣ сѣ - лѣ Тво - еѣ

156

сѣ - дѣ мѣ.

ВЪ ЧЕТВЕРТОКЪ ВѢЧЕРА, ГЛАСЪ СѢ:

Знаменнаго роспева

158 *Конечное:*

ПѢ - мощь мо - ѧ ѿ Го - по - да, со - твор - ша - гв ѿ - бо

160

ѿ зѣм - лю.

ВЪ ПЯТОКЪ ВѢЧЕРА, ГЛАСЪ СѢ:

Знаменнаго роспева

162

БѢ - же за - стѣп - никъ мой ѿ - сѣ Ты

163 *Конечное:*

ѿ мѣ - лость Тво - ѧ пре - два - рѣтъ ма.

МѢСЯЦА А҃ВГУСТА

ОУСПЕ́НІЕ ПРЕСВАТѢ́ЙША БОГОРО́ДНИЦЫ

ВЪ ҃І-Й ДѢНЬ.

НА ЛІТІ́Н СТІ́ХІРЫ САМОГЛАСНЫ, ГЛАСЪ А́:

ГЛАСЪ А́:

165

ПО - ДО - БА́ - ШЕ СА - МО - ВНА́ - ЦАМЪ СЛО - ВА ѿ СЛ - ГАМЪ,

166

ѿ - ЖЕ ПО ПЛО́ТН МА́ - ТЕ - РЕ ѿ - ГН ОУ - СПЕ́ - НИ - Е ВНА́ - ДѢ - ТН,

167

КО - НЕ́Ч - НО - Е ѿ - ЛН - КО НА НЕ́Й ТА́ - НИ - СТВО: ѿ - КВ ДА НЕ ТО́К - МВ

169

ѿ - ЖЕ ѿ ЗЕМ - ЛН СПА - СО - ВО ВОС - ХОЖ - ДЕ́ - НИ - Е ОУ́З - РАТЪ,

170

НО ѿ РО́ЖД - ШІ - А ѿ - ГО ПРЕ - СТАВ ЛЕ́ - НИ - Ю СВН - ДѢ - ТЕЛЬ - СТВО - ЮТЪ.

171

ТѢМ - ЖЕ ѿ - ВСЮ́ - ДА́ БО - ЖЕСТ - ВЕН - НО - Ю СІ́ - ЛО - Ю СО - БРА́В - ШЕ - СА,

ОУСПЕНІЕ Пресвѣтыя Богородицы

172 Гласъ а: На литіи стѣхѣры самогласны, гласъ а:

Сї-ѡ - на до-сти-го-ша, ѿ на не-бо ѿ-дѣ-шю пред-сы-ла - хѣ,

174

Выш-шю Хе-рѣвѣмз: ѿ-же ѿ мысѣхъ нѣ-мн по-кла-на - ем - са,

176

ѿ - ко Мо-ла-щен - са ѡ дѣ-шахъ на - шихъ.

178 Гласъ б: ѿначолѣво: напевъ Зосимовой пустыни

ѿ - же не-бесъ выш-ша-а сѣ - щн, ѿ Хе-рѣвѣмз сла-вѣн-ша-а,

180

ѿ все-а твѣ-ри Чес-тнѣн-ша-а, ѿ - же пре-многї-а ра - ди чс-то-ты,

182

Прис-но-сѣщ - на-го Сѣ-щест-ва прї - а - те - ли - ще бѣв - ши,

ОУСПЕНІЕ Пресвѣтѣи Богородицы

На лѣтїи стѣхїиры самогласны, Гласъ вѣ: Анатоліево:

напевъ Зосимовой пустыни

183

Гласъ вѣ:

ВЪ СЫ - НОВ - НѢ РЪ - ЦѢ ДНЕСЬ ВСЕ - СВѢ - ТЪ - Ю ПРЕ - ДА - ЕТЪ ДЪ - ШЪ:

184

И СЪ НѢ - Ю НѢ - ПОЛ - НѢ - ЕТ - СѢ ВСѢ - ЧЕ - КА - ѿ РА - ДОСТЬ,

185

И НАМЪ ДА - РЪ - ЕТЪ ВѢ - ЛІ - Ю МНѢ - - - - - ЛОСТЬ.

187

На лѣтїи стѣхїиры самогласны, Гласъ вѣ: Іоанново:

ВСЕ - НЕ - ПО - РОЧ - НА - ѿ НЕ - ВѢ - С - ТА И МА - ТИ БЛА - ГО - ВО - ЛѢ - НІ - Е ѾТ - ЧА,

188

Ѿ - ЖЕ БО - ГЪ ПРО - НА - РЕ - ЧЕН - НА - ѿ ВО СВО - Е Б - МЪ

189

ЖИ - ЛІ - ЦЕ НЕ СЛѢТ - НА - ГЪ СО - Е - ДИ - НѢ - - НІ - ѿ,

ОУСПЕНІЕ ПресвѣтыѦ Богородицы

На літѣи стѣхѣры самогласны, Гласъ ѿ: Іоанново:

190 Гласъ ѿ:

напевъ Зосимовой пустыни

191

192

194

196

197 Гласъ ѿ:

На літѣи стѣхѣры самогласны, Гласъ ѿ: Гѣрманово:

ОУСПѢНІЕ ПРЕСВѢТЫА БОГОРОДНИЦЫ

На лѣтніи стѣхѣры самогласны, Гласъ Г. ГѢрманово:

198 Гласъ Г: 

199 

200 

201 

202 

ОУСПЕНІЕ ПРЕСВѢТЫА БОГОРОДНИЦЫ

ВЪ ҃І-Й ДЕНЬ.

На дѣтѣи самогласны, Гласъ, гласъ ҃. **ДЕОФАНОВО:** Киевский рапев

203 Гласъ, гласъ ҃.

ГЛА - ВА ОУ - ЦѢ, ѿ БЫ - НѢ, ѿ СВА - ТО - МѢ ДѢ - ХѢ.

204 Гласъ ҃.

Прї - и - дї - те, пра - за - но - люб - ныхъ со - бо - рѣ, прї - и - дї - те ѿ

206

ли - къ со - стѣ - вимъ, прї - и - дї - те, вѣн - ча - емъ пѣснь - ми Цѣр - ковь,

208

оу - по - ко - е - нї - емъ Ков - че - га Бо - жї - ѡ. Днѣсь бо Не - бо про - сти -

210

ра - етѣ нѣд - ра, прї - ем - ла Род - шю вѣ - ми Не - вѣ - стї - ма - го:

212

ѿ зем - лѣ ѿс - то - ч - никъ жїз - ни, ѿ - да - ю - щї бла - го - сло - ве - нї - е,

ОУСПЕНІЕ ПРЕСВѢТЫА БОГОРОДНИЦЫ

На лѣтѣи самогласны, Гласъ, гласъ ̅. Аеофаново:

214 Гласъ ̅.

оу - кра - ша - ет - са бла - го - лѣ - - пі - емъ.

215

ѿн - ге - ли лѣкы со - став - ла - ютъз со ѿ - по - с - то - лы, оу - жа - н - ю взн - ра - ю - це,

217

ѿ Жн - во - та въ Жн - вѣтъ пре - став - ла - - е мъ, Рожд - шю - ю

219

На - чаль - ни - ка Жнз - ни. въ по - кло - нѣм - са ѿн, мо - ла - це - са:

221

ерод - на - гъ при - ско - е - нѣ - ѿ не - за - бѣ - ни, Вла - ды - чи - це,

222

вър - ню празд - нѣ - ю - щихъ все - свѣ - то - е тво - е Оу - спѣ - нѣ - е.

ОУСПЕНІЕ ПРЕСВѢТЫА БОГОРОДНИЦЫ

На лѣтѣи самогласны, ѿ нынѣ, гласъ сѣ. (тоѿже:)

223 ѿ нынѣ, Гласъ сѣ.

ѿ нынѣ и прѣсно, и во вѣки, вѣковъ. ѿмѣнь.

224 Гласъ сѣ.

Воспойте, людіе Матерни Бѣга нашегѣ, воспойте:

225

днѣсь во всесвѣтлю шю шю свою въ пречистѣмъ дѣлѣнѣ,

226

иже иже не ѿкоплѣша гѣмъ безъ сѣмѣне, предаѣтъ:

227

сѣгоже и молчѣне прѣстѣнѣнѣ,

228

дарѣмъ вѣмъ ленѣмъ мѣмъ и вѣмъ мѣмъ лѣмъ.

ОУСПЕНІЕ ПРЕСВѢТЫА БОГОРОДИЦЫ

На лѣтніи поелѣ "Спаси, Боже люди Твои":

Киево-Печерской Лавры

229

Гос - по - ди, по - ми - лѣй, Гос - по - ди, по - ми - лѣй, Гос - по - ди, по - ми - лѣй,

230 **5. разъ:**

Гос - по - ди, по - ми - лѣй, Гос - по - ди, по - ми - лѣй, Гос - по - ди,

232

по - ми - лѣй, Гос - по - ди, по - ми - лѣй.

МѢСЯЦА АВГУСТА

ВЪ 1-й ДЕНЬ.

ОУСПЕНІЕ ПРЕСВЯТЫА БОГОРОДНИЦЫ

На лѣтніи послѣ "Спаси, Боже люди Твои":

Обиходъ

234

Гос - по - ди, по - ми - лѣй, Гос - по - ди, по - ми - лѣй, Гос - по - ди, по - ми - лѣй,

235 **3. рѣз:**

Гос - по - ди, по - ми - лѣй, Гос - по - ди, по - ми - лѣй, Гос - по - ди,

237

по - ми - лѣй, Гос - по - ди, по - ми - лѣй.

ОУСПЕНІЕ ПРЕСВѢТЫА БОГОРОДНИЦЫ

ВЪ СѢНЬ ДѢНЬ.

На стѣхóвнѣ стѣхѣры самогласны, гласъ д̄:

239 Гласъ д̄: Стѣхѣра а̄:

Прі-и-дѣ-те, вос-по-емъ лю-дѣ-е, Пре-свѣ-тѣ-ю дѣ-вѣ Чис-тѣ-ю,

241

и зъ не-ѣ-же не-из-ре-чен-нѣ прѣ-де, во-плѣ-щѣ-е-сѣ гла-во ѿ-че-е,

243

зо-вѣ-ще и гла-гѣ-лю-ще: Бла-го-сло-вѣ-на Ты въ же-нахъ,

245

Бла-жен-но-е Чре-во вѣ-стѣ-ше-е Христо-та.

246

То-гѣ-свѣ-тымъ рѣ-камъ дѣ-шѣ пре-дѣ-ши,

247

мо-ли-сѣ, Пре-чис-та-ѣ, спа-сѣ-сѣ дѣ-шамъ на-шимъ.

ОУСПЕНІЕ ПРЕСВѢТЫА БОГОРОДНИЦЫ

На стѣхóвнѣ стѣхѣры самогласны, гласъ д̄:

249 Гласъ д̄:

Стѣхъ д̄: Воскрѣни, гди, въ покоѣ твоѣ:

250

Ты ѿ кѣ-вѣтъ свѣ-ты-ни тво-е-а.

251 Стѣхѣра в̄:

да-вѣд-аю пѣснь днесь лю-дѣ-е во-по-эмъ Хри-стѣ бо-гѣ:

252

при-ве-дѣтъ-са, ре-чѣ, ца-рю дѣ-вы въ слѣдъ ѿ-а,

253

ѿ ѿ-крѣн-на-а ѿ-а при-ве-дѣтъ-са въ ве-сѣ-лї-и ѿ ра-до-ва-нї-и.

254

ѿ бо ѿ-сѣ-ме-не да-вѣ-до-ва,

ОУСПЕНІЕ ПРЕСВѢТЫА БОГОРОДНИЦЫ

ВЪ СІ.И ДЕНЬ.

На стѣхѡвнѣ стѣхѣры самогласны, гласъ д̣:

255 Стѣхѣра Б̣:

Б - А - ЖЕ РАД - Н МЫ Ѡ - БО - ЖИ - ХОМ - СА, ВЪ РД - ЦѢ СВО - Е - ГѠ

257

СЫ - НА И ВЛА - ДЫ - КИ, СЛАВ - НУ И ПА - ЧЕ СЛО - ВА ПРЕ - ЛА - ГА - ЕТ - СА,

259

Ю - ЖЕ Я - КѠ МА - ТЕРЬ БО - ЖІ - Ю ВОС - ПѢ - ВА - Ю - ЦЕ,

260

ВО - ПІ - ЕМЪ И ГЛА - ГО - ЛЕМЪ: СПА - СѢ НАСЪ ИС - ПО - ВѢ - ДА - Ю - ЦИХЪ

262

ТА БО - ГО - РО - ДИ - ЦА, Ѡ ВСА - КА - ГѠ ѠБ - СТО - А - НИ - А,

264

И ИЗ - БА - ВИ Ѡ БѢДЪ ДШЫ НА - ША.

Мѣсяца августа
вз ѿ-н дѣнь.

ОУСПѢНІЕ ПРЕСВѢТЫА БОГОРОДНИЦЫ

На стѣхóвнѣ стѣхѣры самогласны, гласъ д̄:

266 Гласъ д̄:

Стѣхъ в̄: КЛА́ТСА ГДѢ ДѢДЪ ИСТИННОУ:

267

И́ НЕ Ѡ - ВѢР - ЖЕП - СА Ѹ - А.

269 Стѣхѣра г̄:

ВСЕ-ЧЕСТ-НО-Е ТВО-Е ОУ-СПЕ - НИ - Е, ПРЕ-СВѢ-ТА - А ДѢ-ВО ЧИС - ТА - А,

271

И́Н - ГЕЛЪ МНО - ЖЕСТ - ВО НА НЕ - БЕ - СѢ, И́ ЧЕ - ЛО - ВѢ - ЧЕ - СКІИ РОДЪ

273

НА ЗЕМ - ЛѢ ОУ - БЛА - ЖА - ЕМЪ, І́А - КѠ МА - ТИ

275

БЫ - ЛА Ѹ - СѢ ТВОР - ЦА ВСѢХЪ ХРИС - ТА БО - га:

МѢСЯЦА ЯВЛЕНІА
ВЪ СІИ ДЕНЬ.

ОУСПЕНІЕ ПРЕСВЯТЫА БОГОРОДНИЦЫ

На стѣхóвнѣ стѣхѣры самогласны, гласъ д̣:

276 Гласъ д̣:

То - го мо - ла - цю не - пре - ста́н ѿ насъ, мо - ли - ма,

277

и́ - же на Тѡ съ бо - гомъ оу - по - ва́ - ни - е по - ло́ж - шихъ,

278

бо - го - ро́ - дн - це все - пѣ - та - ѡ,

279

и́ не - ис - кѣ - со - бра́ч - на - ѡ.

ОУСПЕНІЕ ПРЕСВѢТЫА БОГОРОДНИЦЫ
НА СТИХОВНѢ СЛАВА И НЫНѢ: ГЛАСЪ Д:

281 СЛАВА И НЫНѢ: ГЛАСЪ Д:

ГЛА - ВА ОТ - ЦУ, И СЫ - НУ, И СВА - ТО - МУ АУ - ХУ,

282

И НЫ - НѢ И ПРИС - НУ, И ВО ВѢ - КИ ВѢ - КОВУ. А - МЕНЬ.

283 ГЛАСЪ Д:

ВГ - ДА ИЗ - ШЛА С - ЕН, БО - ГО - РО - ДИ - ЦЕ АѢ ВО,

284

КО ИЗЪ ТЕ - БѢ РОЖДА - ШЕ - МУ - СА НЕ - ИЗ - РЕ - ЧЕН - НУ,

285

БА - ШЕ І - А - КОВУ, БРАТЪ БО - ЖІИ И ПЕР - ВИИ СВА - ЦЕН - НО - НА - ЧАЛЪ - НИКУ,

286

ПЕТРУ ЖЕ, ЧЕСТ - НѢИ - ШИИ ВЕР - ХОВ - НИКУ, БО - ГО - СЛОВУ

ОУСПЕНІЕ ПРЕСВѢТЫА БОГОРОДНИЦЫ

На стѣхóвнѣ Слава ѿ нынѣ: гласъ д̄:

288 Гласъ д̄:

НА - ЧАЛБ - НИКЪ ѿ ВЕСЬ БО - ЖЕСТ - ВЕН - НЫИ ѿ - ПОС - ТОЛЬ - СКИИ АНКС,

289

ІАВ - ЛЕН - НЫМЪ БО - ГО - СЛÓ - ВІ - ЕМЪ ПѢС - НО - СЛÓ - ВА - ЦЕ БО - ЖЕСТ - ВЕН - НО - Е

290

ѿ СТРАШ - НО - Е ХРИС - ТА БО - ГА СМОТ - РЕ - НИ - А ТА - НИ - СКО,

291

ѿ ЖИ - ВО - НА - ЧАЛБ - НО - Е ѿ БО - ГО - ПРІ - АТ - НО - Е ТВО - Е ТѢ - ЛО ПО - ГРѢБ - ШЕ,

292

РА - ДО - ВА - ХУ - СА, ВСЕ - ПѢ - ТА - А. ПРЕ - ВЫ - ШЕ ЖЕ

294

ПРЕ - СВѢ - ТЫ - А ѿ СѢА - РЕИ - ШЫ - А ѿ И - ГЕЛ - СКИ - А СѢ - ЛЫ,

ОУСПЕНІЕ ПРЕСВѢТЫА БОГОРОДНИЦЫ

На стѣхонѣкѣ гла́ва ѿ нынѣ: гла́сз д̣:

295 Гла́сз д̣:

ЧУ - ДЕ - СИ ДИ - ВА - ЦЕ - СА, ПРИ - НИК - ШЕ АРШЪ КО АРШ - ГЪ

297

ГЛА - ГО - ЛА - ХЪ: ВОЗЬ - МИ - ТЕ ВЪ - ША БРА - ТА,

299

И ВОС - ПРИ - И - МИ - ТЕ РОЖД - ШЮ НЕ - БЕ - СЕ И ЗЕМ - ЛИ ТВОР - ЦА,

300

СЛА - ВО - СЛОВ - ЛЕНЬ - МИ ЖЕ ВОС - ПО - ЕМЪ ЧЕСТ - НО - Е И СВѢ - ТО - Е ТѢ - ЛО,

301

ВМѢС - ТИВ - ШЕ - Е НА - МИ НЕ - ВЪ - ДИ - МА - ГО И ГОС - ПО - ДА.

302

ТѢМ - ЖЕ И МИ ПА - МАТЬ ТВО - Ю ПРАЗД - НЮ - Ю - ЦЕ,

Μεταξα ἄβδαγτα
вз ѿ-н дѣнь.

Οὔσπένιε Πρεσβυτά Βογορόδιцы

На стѣхóвнѣ Глава ѿ нынѣ: гласъ д̄:

303 Гласъ д̄:

VO - ПІ - ЁМЪ ТН, Пре - пѣ - та - ѡ: Хри - стї - ѡн - скїѡ рогъ. ВОЗ - не - сн̄,

305

ѿ спа - сн̄ дѡ - шы на - ша.

ОУСПЕНІЕ ПРЕСВѢТЫА БОГОРОДНИЦЫ

НА СТІХОВНѢ СЛАВА И НЫНѢ: ГЛАСЪ Д:

Киево-Печерской Лавры

307 СЛА́ВА И НЫ́НѢ: ГЛАСЪ Д:

СЛА - ВА ОУ - ЦУ, И СЫ - НУ, И СВА - ТО - МУ АУ - ХУ,

308

И НЫ - НѢ И ПРИ - СЕ - НУ, И ВО ВѢ - КИ ВѢ - КОВЪ. И - МИНЬ.

309 ГЛАСЪ Д:

ВЪ - ДА ИЗ - ШЛА Е - СЯ, БО - ГО - РО - ДИ - ЦЕ АУ - ВО,

311

КО ИЗЪ ТЕ - БѢ РОЖДА - ШЕ - МУ СЯ НЕ - ИЗ - РЕ - ЧЕН - НУ,

312

БА - ШЕ А - КОВЪ, БРАТЪ БО - ЖИИ

313

И ПЕР - ВЫИ СВА - ЦЕН - НО - НА - ЧАЛЪ - НИКЪ,

ОУСПЕНІЕ Пресвѣтѣи Богородицы

На стѣхоннѣ Слава ѿ нынѣ: гласъ д:

Киево-Печерской Лавры

314 Гласъ д:

ПѢТРОУ ЖЕ, ЧЕСТ - НѢИ - ШИИ ВЕД - ХОК - НИКУ,

316

Бо - го - сло - вѣвѣна - чаль - НИКУ ѿ ВЕСЬ

318

Бо - жѣст - вен - ныи ѿ - по - толь - скіи НИКУ, ГЛА - ЛЕН - НЫМЪ БО - ГО - СЛО - ВІ - ЕМЪ

320

ПѢС - НО - СЛО - ВД - ЦЕ БО - жѣст - вен - но - е ѿ СТРАШ - НО - Е

322

Хри - ста Бо - га смот - ре - ні - ѿ ТА - НИ - СТВО,

324

ѿ ЖИ - ВО - НА - ЧАЛЬ - НО - Е ѿ БО - ГО - ПРІ - ѿТ - НО - Е

ОУСПЕНІЕ ПРЕСВѢТЫА БОГОРОДНИЦЫ

НА СТѢХОВНѢ СЛАВА И НЫНѢ: ГЛАСЪ Д:

Киево-Печерской Лавры

325 Гласъ Д:

Тво - ё ТѢ - ло по - грѣб - ше, ра - до - ва - ху - са,

327

Все пѣ - та - ѡ. Пре - вѣ - ше же Пре - свѣ - ты - ѡ

329

и Ста - рѣи шы ѡ ии - гель - скі - ѡ Си - лы,

331

чу - де - си аи - вѣ - ще - са, при - нис - ше

333

дрѣвѣ ко - дрѣ - вѣ гла - го - ла - ху: возь - мѣ - те вѣ - ша бра - та,

335

и вос - прі - и - мѣ - те Ро - жа - шу - ю не - бе - се и зем - ли Твор - ца,

ОУСПЕНІЕ Пресвѣтыѣ Богородицы

На стѣхобнѣ главо и нынѣ: гласъ д:

Киево-Печерской Лавры

337 Гласъ д:

СЛА-ВО-СЛОВ - ЛЕНЬ - МИ ЖЕ ВОС - ПО - ЁМЪ ЧЕСТ - НО - Е И СВЯ - ТО - Е ТѢ - ЛО,

339

ВМѢ - СТВѢ - ШЕ - Е НА - МИ НЕ - ВѢ - ДИ - МА - ГО

341

И ГОС - ПО - ДА. ТѢМ - ЖЕ И МЫ

343

ПА - МАТЬ ТВО - Ю ПРАЗ - ДИ - Ю - ШЕ,

344

КО - ПІ - ЁМЪ ТИ, Пре - пѣ - ТА - А:

345

Хри - сті - ан - скій рогъ воз - не - сѣ, и спа - сѣ дѣ - шы на - ша.

ОУСПЕНІЕ ПРЕСВѢТЫА БОГОРОДНИЦЫ

Тропарь Праздника, Гласъ Ѧ:

Напѣвъ Кіево-Печѣрской Лавры

347 Богъ Господь:

Богъ Гос-подь ѡ-б-вѣ-ла намъ, бла-го-сло-вѣнъ гдѣ-шъ во ѡ-мнѣ-бо-гѣ-не.

349 Тропарь:

Въ рож-де-ствѣ дѣв-ство со-хра-ни-ла є-я, во Оу-с-пѣ-ни-и мѣ-ра не ѡ-ста-ви-ла є-я, Бо-го-ро-ди-це,

350

пре-ста-ви-ла-є-я є-я къ жи-во-тѣ, Ма-ти ѡ-чи жи-во-тѣ:

351

ѡ мо-лит-ва-ми тво-и-ми ѡз-бав-ля-є-ши ѡ

352

смер-ти дѣ-ши на-ша.

353

смер-ти дѣ-ши на-ша.

МѢСЯЦА ЯВУЩА
ВЪ СІИ ДЕНЬ.

ОУСПЕНІЕ ПРЕСВѢТЫА БОГОРОДНИЦЫ

Тропáрь Праздника, Гласъ ѿ:

Ѡвнхѡдъ

355 Богъ Господь:



Богъ Гос-подь, и я-ви-ся намъ, благословенъ грядый во имя Гос-под-не.

357 Тропáрь:



Въ рожд-ствѣ дѣв-ство со-хра-ни-ла є-и,

358



во оу-спѣ-ни-и мi-ра не ѡ-ста-ви-ла є-и, Бо-го-ро-ди-це,

359



пре-ста-ви-ла-є є-и къ Жи-во-тѣ, Мá-ти ѡ-ци Жи-во-тá:

360



и мо-лит-ва-ми Тво-и-ми из-бав-лá-е-ши ѡ смѣр-ти дѡ-шы на-ша.

ОУСПЕНІЕ ПРЕСВѢТЫА БОГОРОДНИЦЫ

По а.н. стѣхологiи свѣдѣнъ,
гласъ а. Подобенъ: Гробъ твои, спсе:

Напѣвъ Кіево-Печѣрской Лавры

361 Гласъ а.

Все-чест-ный ликъ пре-муд-рыхъ ап-ост-толъ

362

со-братъ-свѣдѣнъ по-греб-ствѣ гласъ-нъ тво-ло

364

Тво-е Пре-чист-ое, Бо-го-роди-це Все-пѣ-та-а.

366

Съ нѣ-ми же-вос-пѣ-ша и-ан-гелъ-мнѣ-же-ствѣ,

368

пре-став-лѣ-нi-е тво-е чест-нъ хвал-ла-ще,

370

же-вѣ-ро-ю прѣзд-нѣ-емъ.

ОУСПЕНІЕ ПРЕСВАТЫА БОГОРОДНИЦЫ

По 1-й стѣхологїи сѣдальнѣ,

ГЛАВА И НЫНѢ: ГЛАСЪ А: ГЛАСЪ А. ПОДОБЕНЪ: ГРОБЪ ТВОЙ, СПСЕ: НАПѢКЪ КИЕВО-ПЕЧЕРСКОЙ ЛАВРЫ

372

ГЛА - ВА О - ТЦА И СЫ - НЪ, И СВА - ТО - МЪ ДЪ ХЪ,

374

И НЫ - НѢ И ПРИ - СНО, И ВО ВѢ - КИ ВѢ - КОВЪ. А - МННЬ.

ОУСПЕНІЕ ПРЕСВѢТЫА БОГОРОДНИЦЫ

По вѣн стѣхологін сѣдalenъ,
глѣсз г. Подобенъ: Красотѣ дѣвства:

Напѣкъ Кіевско-Печѣрской Лавры

376 Глѣсз г.

Въ рожд-е-ствѣ Тво-ѣмъ за-чѣ-тї-е без-сѣ- мен-но-е,

377

во Оу-спѣ-нї-и Тво-ѣмъ мѣрт-востѣ не-члѣн-на-а,

378

чл-до въ чл-де-сїи чл-гд-бо стѣ-чѣт-сѣ, Бо-го-ро-ди-це:

379

ка-кѡ бо не-ис-сѡ-мѣж-на-а, мла-до-пн-тѣ-ль-ни-ца Чис-тѣ-сѣ-щн;

380

ка-кѡ же Мѣ-тн Бѡ-гд мѣр-тво-нос-на мѣ-ро-с-чѣ-ю-щн;

381

тѣм-же со Ан-ге-ломъ во-пї-ѣмъ Тн: ра-дѣн-сѣ, Бла-го-дѣт-на-а.

МѢСЯЦА АВГУСТА
ВЪ СІИ ДЕНЬ.

ОУСПЕНІЕ ПРЕСВѢТЫА БОГОРОДНИЦЫ

По вѣн стѣхологїи свѣдѣненъ,
гласъ г. Подобенъ: Врасотѣ дѣвства: Напѣвъ Кіевско-Печѣрской Лавры

383 ГЛАВА Ѳ НЫНѢ: ГЛАСЪ Г:

Сла - ва От - цѣ Ѳ ны - нѣ, Ѳ свѣ - то - му дѣ - ху,

384

Ѳ ны - нѣ Ѳ прїс - нѣ, Ѳ во вѣ - кн вѣ - кѣвѣ. Ѳ - мнѣ.

МѢСЯЦА ЯВГУСТА
ВЪ ЦѢ-НЬ ДЕНЬ.

ОУСПЕНІЕ ПРЕСВѢТЫА БОГОРОДНИЦЫ ПОЛЪЕЛѢЙ, Ѣ ВЕЛИЧАНІЕ:

Напѣвъ Киево-Печѣрской Лавры

385 ДѢИЗЪ Я:

БЕ - ЛИ - ЧА - ЕМЪ ТѢ,

386

ПРЕ - НЕ - ПО - РЮЧ - НА - А МА - ТИ ХРИС - ТА БО - ГА НА - ШЕ - ГѢ,

387

Ѣ ВСЕ - СЛАВ - НО - Е СЛА - ВІЕМЪ ОУС - ПЕНІЕ - НІЕ ТВО - Е.

388 ДѢИЗЪ Я:

ВОС - КЛИК - НИ - ТЕ ГОС - ПО - ДЕ - ВИ ВЪЗ - ЗЕМ - ЛѢ ПОИ - ТЕ ЖЕ Ѣ - МЕ - НИ Ѣ - ГѢ,

389

ПОИ - ТЕ ЖЕ Ѣ - МЕ - НИ Ѣ - ГѢ.

ДѢИЗЪ Б: ѢВѢТІАМЪ ЦРЬТЬ СЕЛЕНІЕ СВОЕ ВЪШНІЙ.

ДѢИЗЪ Я: ВОСКРНѢ, ГДН, ВЪ ПОКОИ ТВОИ, ТЫ Ѣ КІВЮТЪ СВѢТЫНИ ТВОЕ.

ДѢИЗЪ Б: ПОМАНУ ѢМА ТВОЕ ВО ВѢАКОМЪ РОДѢ Ѣ РОДѢ.

МѢСЯЦА АВГУСТА
ВЪ СѢН ДЕНЬ.

ОУСПЕНІЕ ПРЕСВѢТЫА БОГОРОДНИЦЫ

ПОУВѢЛІЙ, Ѳ ВЕЛНЧАНІЕ:

Обиходъ

391 ДѢКЪ А:

ВЕ - ЛН - ЧА - ЕМЪ, ВЕ - ЛН - ЧА - ЕМЪ ТѢ, ПРЕ - НЕ - ПО - РОУ - НА - А,

394

МА - ТИ ХРИС - ТА БО - ГА НА - ШЕ - ГЪ,

395

Ѳ ВСЕ - СЛАВ - НО - Е СЛА - ВИМЪ ОУС - ПЕ - НИ - Е ТВО - Е.

397 ДѢКЪ А:

ВОС - КЛИК - НИ - ТЕ ГОС - ПО - ДЕ - ВИ ВЪ ЗЕМ - ЛѢ ПОУ - ТЕ ЖЕ Ѳ - МЕ - НИ С - ГЪ.

ДѢКЪ Б: ѲСТѢЛЪ СѢТЬ СЕЛЕНІЕ СВОЕ ВЪШНІЙ.

ДѢКЪ А: ВОСКРНИ, ГДІ, ВЪ ПОКОУ ТВОУ, ТЫ Ѳ КІВѢТЪ СѢТИНИ ТВОЕѢ.

ДѢКЪ Б: ПОМАНЪ ѲМА ТВОЕ ВО ВѢКОМЪ РОДѢ Ѳ РОДѢ.

МѢСЯЦА А҃ВГУСТА
ВЪ СѢНЬ.

ОУСПЕНІЕ ПРЕСВѢТЫА БОГОРОДНИЦЫ

ПОЛЪЕЛѢЙ, Ѳ ВЕЛНЧАНІЕ:

Б. Ледковскій

398 ДѢКЪ А:

ВЕ-ЛН-ЧА - - - ЕМЪ, ТѢ, ПРЕ - НЕ - ПО - РОЧ - НА - А,

400

МЛ - ТИ ХРИС - ТА БО - ГА НА - ШЕ - ГЪ,

401

Ѳ ВСЕ - СЛАВ - НО - Е СЛА - - - ВЪМЪ.

402

ОУС - ПЕ - - - НИ - Е ТВО - Е.

403

ВОС - КЛІК - НИ - ТЕ ГОС - ПО - ДЕ - ВЪ ВСѢ ЗЕМ - ЛѢ ПОИ - ТЕ ЖЕ Ѳ - МЕ - НИ С - ГЪ.

ДѢКЪ Б: ОУСѢЛЪ СѢТЬ СЕЛЕНІЕ СВОЕ ВЪШНІЙ.

ДѢКЪ А: ВОСКРНИ, ГДІ, ВЪ ПОКОИ ТВОИ, ТЫ Ѳ КІВѢТЪ СѢТИ ТВОЕ.

ДѢКЪ Б: ПОМАНЪ ѲМА ТВОЕ ВО ВСѢКОМЪ РОДѢ Ѳ РОДѢ.

ОУСПѢНІЕ ПРЕСВѢТЫМЪ БОГОРОДНИЦЫ

ПО ПОЛУЕЛЕН СЪДАЛЕНЪ,

ГЛАГОЛЪ ПОДОБЕНЪ: ОУДИКНѢА ІОСИФЪ:

НАПѢВЪ КІЕВО-ПЕЧѢРСКОЙ ЛѢВРЫ

404

1 2 3

ГЛАГОЛЪ ДЪ: ГЛАГОЛЪ ДЪ. ПОДОБЕНЪ: ОУДИКНѢА ІОСИФЪ:

БѢ-ЗО-ПІИ, ДА-ВНѢ-ДЕ: ЧТО СЕИ ПРАЗД-НИКЪ, СЪ-ГО-ЖЕВОС-

410

4

ПѢЛЪ СЪ-СН ДРѢВ-ЛЕ ВЪ КНИ-ЗѢ ПСА-ЛОМ-СТѢИ;

416

1 2 3

ІА-КЪ ДЩЕРЬ БО-ГО-ОТ-РО-КО-ВНѢ-ЦЪ И ДѢ-ВЪ,

422

4

ПРЕ-ЛО-ЖИ Ю НА О-НЫ О-ВНѢ-ТЕ-ЛИ ХРИ-СТОСЪ,

427

1 2 3

И-ЖЕ ИЗЪ НЕ-А БЕЗЪ СѢ-МЕ-НЕ РОЖД-СА: И СЕ-ГѢ

433

4

РА-АН РА-ДЮТ-СА МА-ТѢ-РИ И ДЩЕ-РИ,

МѢСѦЦА ЛѦВЪСѦТА

ВЪ СѦ-НЪ ДЕНЬ.

ОУСПЕНІЕ ПРЕСВѦТЫМЪ БОГОРОДНИЦЫ

По полѦелѦн сѦдѦленѦ,

Гласъ д̣. Подобенъ: ОудивѦса ѿснѦхъ:

НапѦкъ Кіево-ПечѦрскоѦ ЛѦвры

439 **Гласъ д̣:**

и не-вѣ-сты Хри-сто-вы, бо-пї-ю-ще: ра-

445

-дѦ-са, Пре-ста-внѦ-ша-а-са къ-вѦш-не-мѦ Цар-ствї-ю.

451 **Гласъ и̣ нынѦхъ: Гласъ д̣:**

Сла-ва-От-цѦ, и-сы-нѦ, и-свѦ-то-мѦ-дѦ-хѦ, и-ны-

456

-нѦ и-прї-снѦ, и-бо-вѣ-кнѦ-кѦ-вѦ-дѦ-мї-нѦ.

ОУСПЕНІЕ ПРЕСВѢТЫА БОГОРОДНИЦЫ

СТЕПѢННА, ГЛАСЪ Д. ѲНТИФОНЪ А:

Валаамскій Распѣвъ

ѲНТИФОНЪ А

462

Ѳ ю - но - сти мо - е - ѿ мнѡ - зи бѡ - рютъ мѧ стѣ - ти,

463

но глѧмъ мѧ за - стѣ - пѧ, ѧ спа - сѧ спѧ - се мѡѧ.

464

Не - на - вѧ - да - цѧ - и сѧ - ѡ - на, по - ра - мѧ - те - са ѿ Го - по - да,

465

ѧ - квѧ тра - ба бо ѡг - нѧмъ бѣ - де - те ѧз - сох - ше.

466

Глѧ - ва ѡт - цѧ ѧ сы - нѧ, ѧ свѧ - то - мѧ ах -

467

ѧ ны - нѣ ѧ прѧс - нѡ, ѧ во вѣ - ки вѣ - ковѧ. Ѳ - мѧнь.

МѢСЯЦА АВГУСТА
ВЪ СІИ ДЕНЬ.

ОУСПЕНІЕ ПРЕСВѢТЫА БОГОРОДНИЦЫ

Степѣнна, гласъ д. Антіфώνъ д.

Валаамскій Респѣвъ

468 Антіфώνъ д

СВА - ТЫМЪ ДЪ - ХОМЪ ВСА - КА ДЪ - ША ЖИ - ВІТ - СА,

469

Н ЧИС - ТО - ТО - Ю ВОЗ - ВЫ - ША - ЕТ - СА, СВѢТ - ЛѢ - ЕТ - СА

471

ТРОИ - ЧЕС - КИМЪ СЪ - ДНІИ - СТВОМЪ СВА - ЦЕН - НО - ТАИ - НѢ.

ОУСПЕНІЕ ПРЕСВѢТЫА БОГОРОДНИЦЫ

Прокіменъ, гласъ д̑:

Кіево-Печѣрской Лавры

Заключительное

472

По - ма - нѹ Нѣ - ма тво - ѣ во вѣ - комъ рѣ - дѣ и рѣ - дѣ,

474

по - ма - нѹ Нѣ - ма тво - ѣ во вѣ - комъ рѣ - дѣ и рѣ - дѣ

Всяое Дыхание:

Заклучительное

476

вѣ - ко - е ды - хѣ - нї - е да хвѣ - лнѣтъ Гос - по - да,

478

вѣ - ко - е ды - хѣ - нї - е да хвѣ - лнѣтъ Гос - по - да.

3 жды до Евангелія

479

Гос - по - ди по - мнѣ - лнѣ, Гос - по - ди по - мнѣ - лнѣ, Гос - по - ди по - мнѣ - лнѣ.

до и после Евангелія

480

Гла - ва Те - бѣ, Гос - по - ди, Гла - ва Те - бѣ.

ОУСПЕНІЕ ПРЕСВѢТЫА БОГОРОДНИЦЫ

Прокіменъ, гласъ ѿ:

Троице-Сергиевой Лавры

482

По - ма - нѣ и - ма тво - е

483

Заключительное

во всѣхъ ро - дѣхъ и ро - дѣхъ

484

Всяое Дыхание:

Заключительное

всѣхъ - ко - е ды - хані - е да хвалитъ Гос - по - да.

486

до Евангелия

Гос - поди помилуй, Господи помилуй, Гос - поди по - милуй.

487

до и после Евангелия

Сла - ва Те - бѣ, Гос - поди, сла - ва Те - бѣ.

ОУСПЕНІЕ ПРЕСВѢТЫА БОГОРОДНИЦЫ

По ѿмѣ ѱалмѣ. СЛАВА, и НЫНЕ:

Кіевскій Напѣвъ

488

СЛА - ВА ОУ - ЦѸ, и СЫ - НѸ, и СВѦ - ТО - МѸ ДѸ - ХѸ,

489

Мо - ли - т - ва - ми Бо - го - ро - ди - цы ми - ло - сти - ве ѡ - чі - с - ти

491

мнѡ - жес - т - ва со - грѣ - шѣ - ній на - ши хъ.

492

и ны - нѣ и при - с - нѡ, и во вѣ - ки вѣ - кѡвъ. ѿ - мѣ - ны.

493

Мо - ли - т - ва - ми Бо - го - ро - ди - цы ми - ло - сти - ве ѡ - чі - с - ти

495

мнѡ - жес - т - ва со - грѣ - шѣ - ній на - ши хъ.

МѢСѦЦА ЛѦГУСѦТА

ВЪ ԶІ-Н ДѢНЬ.

ОУСПѢНІЕ ПРЕСВѢТЫА БОГОРОДНИЦЫ

ПО НМХ ПСАЛМѢ. СЛАВА, Н НЫНЕ:

КІЕВСКІЙ НАПѢВЪ

496



ПО - МНІ - ЛДН МЛ БО - ЖЕ, ПО ВЕ - ЛН - ЦѢН МНІ - ЛОС - ТИ ТВО - ЁН

498



Н ПО МНО - ЖЕСТ - ВЦЕД - РОТЪ ТВО - НХЪ

499



Ѡ - ЧНЄ - ТИ БЕЗ - ЗА - КО - НІ - Е МО - Ё.

ОУСПѢНІЕ ПРЕСВѢТЫА БОГОРОДНИЦЫ
ПО ПѢСНѢ ПСАЛМѢ СТИХІРА, ГЛ҃СЪ 5. ВЪЗАНТІЕВО:

500

ВГ - да пре-ста-в-ле-ні-е Пре-чи-ста-г-во Тво-е-г-во

506

ТѢ - ла го - то - влѣ - ше - еѡ, тог - да ѿ - по - то -

512

ли, ѡб-сто - ѡ - ще ѡдрѣ, съ трѣ - пе-томъ зрѣ - хѣ

517

Тѡ: ѿ - вѣ - ѡ - вѣ - ра - ю - ще на ТѢ - ло,

523

ѡ - жа - сомъ ѡ - дер - жѣ - ми бѡ - хѣ, Пѣтрѣ

528

же со - сле - зѡ - ми, со - сле - зѡ - ми во - пи - ѡ - ще ТѢ:

По н.м.з. ѡдѣлѣ стѣхѣра, гласъ 5. Вѣзантійско:

534

Ѡ - де - во, вѣж - де тѣ ѡс - нѡ про - стѣр - тѣ про - стѣ,

542

Жи - во - тѣ вѣбѣхъ, ѡ оу - днѣ - ла - ю са,

548

въ Нѣ - же все - лѣ - са бѣ - де - цѣ - ѡ жнз - ни на - слаж - де - нѣ -

554

е, Но, Ѡ Пре - чнс - та - ѡ, мо -

559

лѣ - са при - леж - нѡ сы - нѣ ѡ бо - гѣ тво - е - мѣ,

565

спа - сѣн - са ста - де тво - е - мѣ не - вре - дѣ - мѣ.

Мѣсяца августа
въ 1-й день.

ОУСПЕНІЕ ПРЕСВѢТЫА БОГОРОДИЦЫ

ПѢСНЬ "СПАСИ, БОЖЕ ЛЮДИ ТВОА":

Кіевско-Печѣрской Лавры

571 ДѢСЯТЬ ЛѢТЪ:

Гос - по - ди, по - ми - лѣн, Гос - по - ди, по - ми - лѣн, Гос - по - ди, по - ми - лѣн,

572 ѿ РАЗЪ:

Гос - по - ди, по - ми - лѣн, Гос - по - ди, по - ми - лѣн, Гос - по - ди,

574

по - ми - лѣн, Гос - по - ди, по - ми - лѣн.

МѢСЯЦА А҃ВГУСТА
ВЪ ҃І.Н ДѢНЬ.

ОУСПЕНІЕ ПРЕСВѢТЫА БОГОРОДИЦЫ

ПѢСНЬ "СПАСИ, БОЖЕ ЛЮДИ ТВОА":

Обиходъ

576

ГОС - ПО - ДН, ПО - МНІ - ЛДН, ГОС - ПО - ДН, ПО - МНІ - ЛДН, ГОС - ПО - ДН, ПО - МНІ - ЛДН,

577 **Ѣ. РАЗЪ:**

ГОС - ПО - ДН, ПО - МНІ - ЛДН, ГОС - ПО - ДН, ПО - МНІ - ЛДН, ГОС - ПО - ДН,

579

ПО - МНІ - ЛДН, ГОС - ПО - ДН, ПО - МНІ - ЛДН.

МѢСЯЦА ЯВЛѢСТА
ВЪ СѢН ДЕНЬ.

ОУСПЕНІЕ ПРЕСВѢТЫА БОГОРОДНИЦЫ

ІРМОСЫ КАНОНА Я: ГЛАСЪ Я.

КІЕВО-ПЕЧЕРСКОЙ ЛАВРЫ

581 Прѣснь я:

Прѣ - с - кра - шѣн - на - ѿ Бо - жѣст - вен - но - ю Сла - во - ю,

583

Свѣ - щѣн - на - ѿ и Слаб - на - ѿ, Дѣ - во, па - маТЬ Тво - ѿ

584

всѣмъ соб - ра̃ къ ве - сѣ - лі - ю вѣр - ны - ѿ, на - чи - на - ю - щей Ма - рі - ѿ - мѣ,

586

съ лѣ - ки и тѣм - па - ны, Тво - е - мѣ по - ю - щы - ѿ

588

ѿ - дн - но - род - но - мѣ: слаб - нѣ ѿ - кв про - сла - ви - сѣ.

МѢСЯЦА АВГУСТА
ВЪ СЕИ ДЕНЬ.

ОУСПЕНІЕ ПРЕСВѢТЫА БОГОРОДНИЦЫ

ІРМОСЫ КАНОНА А: ГЛАСЪ А.

КІЕВО-ПЕЧЕРСКОЙ ЛАВРЫ

590 ПѢСНЬ Г':



ГО - ДѢ - ТЕЛЬ - НА - А И СО - ДЕР - ЖИ - ТЕЛЬ - НА - А ВСѢХЪ

592



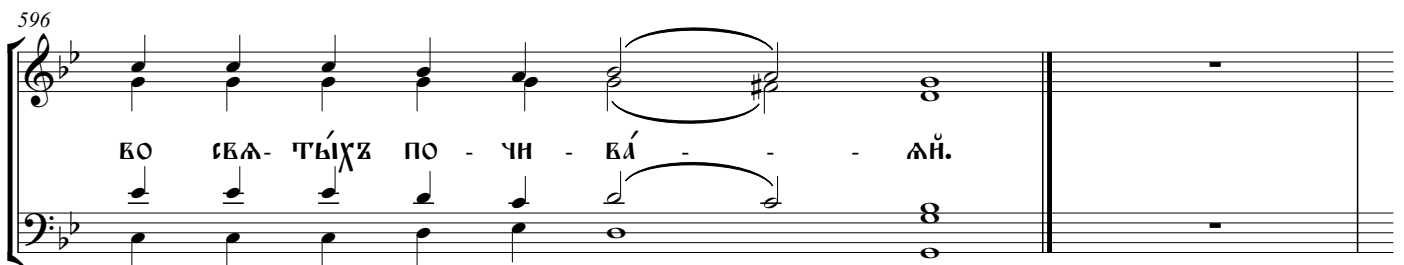
БО - ЖІ - А МЛА - РО - СТЕ И СІ - ЛО, НЕ - ПРЕ - КЛОН - ИШ, НЕ - ДВИ - ЖИ - МШ

594



ЦЕР - КОВЬ ОУТ - ВЕР - ДИ, ХРИС - ТЕ: С - ДИИЗ БО С - И СВАТЪ,

596



БО СВА - ТЫХЪ ПО - ЧИ - ВА - А - АИ.

ОУСПЕНІЕ ПРЕСВѢТЫА БОГОРОДНИЦЫ

ІРМОСЫ КАНОНА А: ГЛАСЪ А.

КІЕВО-ПЕЧЕРСКОЙ ЛАВРЫ

598 ПѢСНЬ А:

РѢ - ЧИ ПРО - БО - КОВА И ГА - ДА - НИ - А

599

ВО - ПЛО - ЦЕ - НИ - Е ПРО - А - ВІ - ША Ѡ ДѢ - ВЫ ТВО - Е, ХРИ - СТЕ:

600

І - А - НИ - Е БЛА - СТА - НИ - А ТВО - Е - ГѠ ВО СВѢТѢ ІА - ЗЫ - КОВА И - ЗЫ - ДЕЦА,

602

И ВОЗ - ГЛА - СЯТЪ ТЕ - БѢ БЕЗ - ДНА СЪ ВЕ - СЕ - ЛІ - ЕМЪ:

604

СН - ЛѢ ТВО - ЕИ СЛА - ВА, ЧЕ - ЛО - ВѢ - КО - ЛЮБ - ЧЕ.

МѢСЯЦА А҃ВГУСТА
ВЪ СѢНЬ ДЕНЬ.

ОУСПЕНІЕ ПРЕСВѢТЫА БОГОРОДНИЦЫ

Ірмѡсы Канѡна а: Гласъ а.

Кієво-Печѣрской Лѣвры

606 ПѢСНЬ СѢ:

Бо - жі - ю ѿ не - нз - ре - чен - нѡ - ю доб - ро - тѡ

607

доб-ро-дѣ-те-лей тво-ихъ, Хрис-тѣ, ѿ-ис-по-вѣ-мъ: ѿ при-сно-сѣ-щ-ны-а бо гла-вы

609

со-при-сно-сѣ-щ-но-е ѿ-ис-по-стѣ-но-е воз-сі-а-внѡ сѣ-а-нї-емъ,

610

ѿзъ дѣ-в-ствен-ны-а оут-ро-бы, сѣ-щ-нымъ во тмѣ ѿ-сѣ-ни,

612

во-плѡщ-а, воз-сі-а-внѡ сѣ-нѡ гѡлн-це.

ОУСПЕНІЕ ПРЕСВѢТЫА БОГОРОДНИЦЫ

Ірмосы Канѡна ѧ: Гласъ ѧ.

Кіево-Печѣрской Лѣвры

614 ПѢСНЬ 5.:
Му - скій пѣ - чи - но - род - ный кѣ - товъ вѣд - трен - ній ѡгнь,

615
три - днѣв - на - гв тво - е - гѡ по - гре - бѣ - нї - ѡ про - шѣ - ра - жѣ - нї - е,

616
ѡ - гѡ - же і - ѡ - на про - рѡкъ по - ка - за - ѡ:

617
спа - сѣнъ во іа - кв ѡ пред - по - слѡ - ѡ, не - вреж - дѣнъ во - пи - ѡ - ше:

619
по - жрѣ ти ѡ гла - сомъ хва - лѣ - нї - ѡ, Гѡс - по - ди.

ОУСПЕНІЕ ПРЕСВѢТЫА БОГОРОДНИЦЫ

ІРМОСЫ КАНОНА Я: ГЛАСЪ Я.

КІЕВО-ПЕЧЕРСКОЙ ЛАВРЫ

ПѢСНЬ 3.:

621



БЕЗ - СТѢД - НѢИ Я - РО - СТИ ЖЕ Н ѠГ - НИЮ, ПО - ЖЕЕТ - ВЕН - НО - Е

623



ЖЕ - ЛА - НИ - Е СО - ПРО - ТИВ - ЛА - А - СѢ, ѠГНЬ ОУ - БѢ Ѡ - РО - ША - ШЕ,

625



Я - РО - СТИ ЖЕ СМѢ - А - ШЕ - СѢ, БО - ГО - ДОХ - НО - ВЕН - НО - Ю

627



СЛО - ВЕС - НО - Ю ПРЕ - ПО - ДОБ - НЫХЪ ТРИ - ВѢ - ЦАН - НО - Ю ЦѢВ - НІ - ЦЕ - Ю,

628



ПРО - ТИ - ВО - ВѢ - ЦА - А МѢ - СІ - КІИ - СКИМЪ ѠР - ГА - НУМЪ ПО - СРЕ - ДН ПЛА - МЕ - НЕ:

631



ПРЕ - ПРО - СЛАВ - ЛЕН - НЫИ ѠТ - ЦЕВЪ И НАШЪ БО - ЖЕ, БЛА - ГО - СЛО - ВЕНЪ С - СІ.

МѢСЯЦА АВГУСТА
ВЪ 1-й ДЕНЬ.

ОУСПЕНІЕ ПРЕСВѢТЫА БОГОРОДНИЦЫ

ІРМОСЫ КАНОНА ѧ: ГЛАСЪ ѧ.

ВІЕКО-ПЕЧЕРСКОЙ ДѢВРЫ

632 ХВА́НМЪ, БЛАГОСЛОВИ́МЪ:

ХВА́ - ЛНМЪ, БЛА - ГО - СЛО - ВИ́МЪ ПО - КЛА - НА́ - ЕМ - СА ГОС- ПО - ДЕ - ВИ,

633

ПО - Ю́ - ЦЕ ѿ ПРЕ - ВОЗ - НО - СА́ - ЦЕ ВО ВСѦ ВѢ - КИ.

ОУСПЕНІЕ ПРЕСВѢТЫА БОГОРОДНИЦЫ

Ірмосы Канѡна ѧ: Гласъ ѧ.

Кіево-Печѣрской Лавры

634 Прѣвень ѧ.:
Плѧ - мѣнь ѡ - ро - ша - ющъ пре - по - доб - ны - ѧ,
сло - че - стнѧ - вы - ѧ же

636
по - па - ла - ющъ, ѧн - гелъ бѡ - жїѧ все - мѡщ - ныѧ, по - ка - за ѡт - ро - кѡмъ,

638
жн - во - на - чѧль - ныѧ же ѧс - тѡч - ннкъ со - дѣ - ла бо - го - ро - дн - цѧ,

639
тлю смѣр - ти, ѧ жн - вѡтъъ то - ча - щѧ по - ю - щымъ:

640
со - дѣ - те - ла ѡ - днѧ - го по - ѧмъ ѧз - бѧв - лен - нї - ѧ,

641
ѧ пре - воз - нѡ - смъ во всѧ вѣ - ки.

МѢСЯЦА А҃ВГУСТА
ВЪ ԷІ-Й ДЕНЬ.

ОУСПЕНІЕ ПРЕСВѢТЫА БОГОРОДНИЦЫ

Ірмосы Канѡна а: Гласъ а.

Кіево-Печѣрской Лавры

643 На Է-й пѣсни поѣмъ припѣвы праздника:

АН - - - - - ГЕ - ЛН, ОУС - ПЕ - - - - - НІ - Е

Пре - ЧИС - - - - - ТЫ - ѿ - - - - - ВН - - - - - ДѢВ - ШЕ,

ОУ - ДН - ВН - - - - - ША - ѿ,

КА - КѠ - ДѢ - - - - - ВА - ѿ БОС - - - - - ХО - ДИТЪ

Ѡ ЗЕМ - ЛН - - - - - НА НЕ - БО.

ОУСПЕНІЕ ПРЕСВѢТЫА БОГОРОДНИЦЫ

ІРМОСЫ КАНОНА А: ГЛАСЪ А.

КІЕВО ПЕЧЕРСКОЙ ЛАВРЫ

651 ПѢСНЬ 1.:

ПО-БѢЖ-ДАЮТ-СА СЪ-ТРЕ-СѢВѢ ОУ-СѢА-ВЫ

653

ВЪ ТЕ-БѢ, ДѢ-ВО ЧИСТѢ-А: ДѢВ-СѢВѢ-ЕИЪ БО РОЖ-ДЕ-СѢВѢ,

655

И ЖИ-ВОТЪ ПРѢ-ШЕ-ЧѢ-А ЕИЪ СМЕРТЬ:

656

ПО РОЖ-ДЕ-СѢВѢ ДѢ-ВА, И ПО СМЕР-ТИ ЖИ-ВѢ,

657

СПА-СѢ-Е-ШИ ПРІС-НУ, БО-ГО-РО-ДИ-ЦЕ, НА-СЛѢ-ДІ-Е ТВО-Е.

МѢСЯЦА А҃ВГУСТА
ВЪ 6-Й ДЕНЬ.

ОУСПЕНІЕ ПРЕСВѢТЫА БОГОРОДНИЦЫ

Їрмосы канѡна а: Гласъ а.

ВѢКО-ПЕЧЕРСКОЙ ДѢВРЫ

659 Припѣвы къ тропарѣмъ ѡ-и пѣсни а канѡна.

Ан - ге - ли, Оу - пе - ни - е Пре - чнс - ты - а вѣ - дѣв - ше, оу - ди - вѣ - ша - а,

660

ка - коу дѣ - ва - а воу - хо - дитъ ѡ зем - ли на не - бо.

ОУСПЕНІЕ ПРЕСВѢТЫА БОГОРОДНИЦЫ

Н. БАХМЕТЬЕВЪ

ПЕРЕЛОЖЕНІЕ Н. С.

ІРМОСЫ КАНОНА Я: ГЛАСЪ Я.

ПѢСНЬ Я:

662

Пре - ѿ - кра - шѣн - на - ѿ Бо - жѣст - вен - но - ю Гла - во - ю,

663

Сва - щѣн - на - ѿ и Гла - в - на - ѿ, дѣ - во, па - мать тво - ѿ

664

вѣ - соб - ра къ ве - сѣ - лі - ю вѣ - ны ѿ,

665

на - чи - на - ю - щей Ма - рі - ѿ - мѣ, съ лѣ - ки и тѣм - па - ны,

666

тво - е - мѿ по - ю - щы - ѿ ѿ - дѣ - но - род - но мѿ:

667

сла - в - ны ѿ - ко - про - сла - ви - ѿ.

ОУСПЕНІЕ ПРЕСВѢТЫА БОГОРОДНИЦЫ
ІРМОСЫ КАНОНА ѧ: ГЛАСЪ ѧ.

Н. БАХМЕТЬЕВЪ
ПЕРЕЛОЖЕНІЕ Н. С.

669 ПѢСНЬ Г҃:



БО - ДѢ - ТЕЛЬ - НА - А ѧ СО - ДЕР - ЖІ - ТЕЛЬ - НА - А ВСѢХЪ

670



БО - ЖІ - А МѢ - РО - СТЕ ѧ ГН - - ЛО,

671



НЕ - ПРЕ - КЛОН - НЪ, НЕ - ДВІ - ЖИ - МЪ ЦЕР - КОВЬ ОУТ - ВЕР - ДИ, ХРІС - ТѢ:

672



Ѣ - ДИИЪ БО Ѣ - СІ ГВѢТЪ, БО ВА - ТЫХЪ ПО - ЧИ - ВА - АИ.

ОУСПЕНІЕ ПРЕСВѢТЫА БОГОРОДИЦЫ

Н. БАХМЕТЬЕВЪ

ІРМОСЫ КАНОНА А: ГЛАСЪ А.

ПЕРЕЛОЖЕНІЕ Н. С.

673 ПѢСНЬ Д:



РѢ - ЧИ про - рѠ - КВЪЗ ѿ га - дѧ - нї - ѡ

674



во - пло - щѣ - нї - е про - ѡ - вѣ - ша ѿ дѣ - вы тво - є, Хрис - те:

675




єї - ѡ - нї - е блн - стѧ - нї - ѡ тво - е - гѡ во свѣтѣз ѧ - зы - квъз

677



ѿ - зы - детѣз, ѿ воз - гла - сїтѣз те - бѣ без - дна сѧ ве - сѣ - лї - емъ:

679



Сн - лѣ тво - єѿ гла - ва, че - ло - вѣ - ко - люб - че.

ОУСПЕНІЕ ПРЕСВѢТЫА БОГОРОДНИЦЫ
ІРМОСЫ ВАНѠНА Я: ГЛАСЪ Я.

Н. БАХМЕТЬЕВЪ
ПЕРЕЛОЖЕНІЕ Н. С.

680 ПѢСНЬ СѢ:



БО - ЖІ - Ю И НЕ - НЗ - РЕ - ЧЕН - НЪ - Ю ДОБ - РО - ТЪ

681



ДОБ - РО - ДѢ - ТЕ - ЛЕЙ ТВО - НХЪ, ХРІС - ТЕ, ИС - ПО - ВѢМЪ:

682



Ѡ ПРИ - СНО - СЪЩ - НЫ - А БО ГЛА ВЪ, ГО - ПРИ - СНО - СЪЩ - НО - Е

684



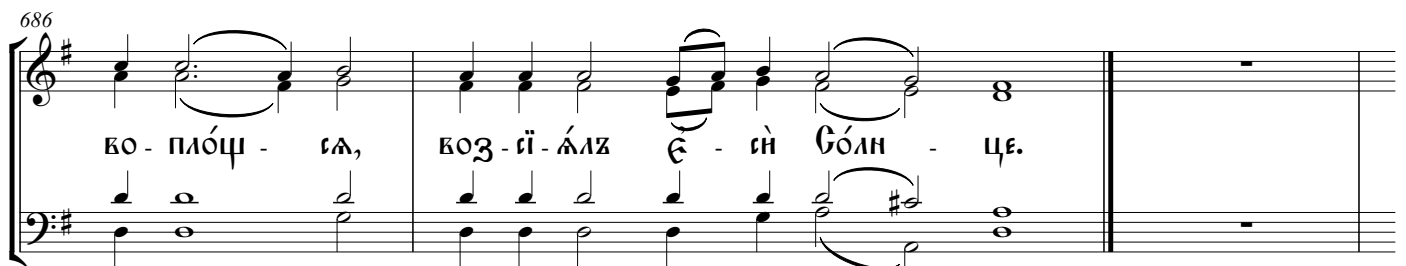
И І - ПО - СЪГАС - НО - Е ВОЗ - СІ - А - ВЪИ СІ - А - НІ - ЕМЪ,

685



НЪЗ ДѢВ - СТВЕН - НЫ - А ОУТ - РО - БЫ, СЪ - ЩЫМЪ БО ТМѢ И СѢ - НИ,

686



ВО - ПЛОЩ - ІА, ВОЗ - СІ - АЛЪ СЕ - И ГОЛН - ЦЕ.

МѢСЯЦА АВГУСТА
ВЪ ԷІ.Н ДЕНЬ.

ОУСПЕНІЕ ПРЕСВѢТЫА БОГОРОДИЦЫ

Н. БАХМЕТЬЕВЪ

ПЕРЕЛОЖЕНІЕ Н. С.

Ірмосы Канѡна ѧ: Гласъ ѧ.

689 ПѢСНЬ 5.:

Мор - скій пѣ - чи - но - род - ный кнѣ - товъ видѣ - трен - ній ѡгнь,

690

трь - днѣв - на - гв тво - е - гв по - гре - бѣ - нї - ѡ про - шѣ - ра - жѣ - нї - е,

691

ѡ - гв - же і - ѡ - на про - роцѣ по - ка - за - ѡ:

692

спа - сѣнъ бо іѡ - кѡ ѡ пред - по - сла - ѡ, не - вреж - дѣнъ во - пї - ѡ - ше:

694

по - жрѣ тѡ со гла - сомъ хва - лѣ - нї - ѡ, Гое - по - дн.

ОУСПЕНІЕ ПРЕСВѢТЫА БОГОРОДНИЦЫ

Н. БАХМЕТЬЕВЪ

ПЕРЕЛОЖЕНІЕ Н. С.

ІРМОСЫ КАНОНА Я: ГЛАСЪ Я.

696 ПѢСНЬ 3:

Без - стѣд - нѣи ѿ - ро - сти же и ѿ - нѣ, Бо - жѣст - вен - но - е

698

же - ла - ні - е со - про - тив - ла - а - са, ѿгнь оубо ѡ - ро - ша - ше,

700

ѿ - ро - сти же смѣ - а - ше - са, Бо - го - дух - но - вен - но - ю

702

сло - вѣс - но - ю пре - по - доб - ныхъ три - вѣ - щан - но - ю цѣв - ні - це - ю,

703

про - ти - во - вѣ - щан - ма мѡ - сі - кіи - скимъ ѿр - ган - нымъ по - сре - дѣ пла - ме не:

705

пре - про - слав - лен - ный ѿ - цѣвъ и нашь бо - же, бла - го - сло - венъ ѿ - си.

Мѣсяца ѿвгуста
въ 1-й день.

ОУСПЕНІЕ Пресвѣтыя Богородицы

Ірмосы Канѡна ѿ: Гласъ ѿ.

Н. Бахмѣтьевъ
переложѣніе Н. С.

706 Хва́лимъ, бл҃гословѣмъ:

Хва́-лимъ, бла - го - сло - вѣмъ по - кла - на́ - емъ - сла Го́с - по - де - ви,

707

по - ю - щѣ ѿ пре - воз - но - сѣ - щѣ во - сста въ - ки.

ОУСПЕНІЕ ПРЕСВѢТЫА БОГОРОДНИЦЫ

Н. БАХМЕТЬЕВЪ

ІРМОСЫ КАНОНА А: ГЛАСЪ А.

ПЕРЕЛОЖЕНІЕ Н. С.

709 ПѢСНЬ П.:
ПЛА - МЕНЬ Ѡ - РО - ША - ЮЩЬ ПРЕ - ПО - ДОБ - НЫ - А,

711

же ПО - ПА - ЛА - ЮЩЬ, АН - ГЕЛЪ БО ЖІИ ВСЕ - МОЩ - НЫИ, ПО - КА - ЗА ѠТ - РО - КУМЪ,

713

ЖИ - ВО - НА - ЧАЛЪ - НЫИ же ИС - ТОУ - НИКЪ СО - ДѢ - ЛА БО - ГО - РО - ДИ - ЦЪ,

714

ТЛЮ СМЕР - ТИ, И ЖИ - ВОТЪ ТО - ЧА - ЩА ПО - Ю - ЦЫМЪ:

715

СО - ДѢ - ТЕ - ЛА С - ДИ - НА - ГО ПО - ИМЪ ИЗ - БАВ ЛЕН - НИ - Н,

716

И ПРЕ - ВОЗ - НО - СИМЪ ВО - ВСА ВѢ - КИ.

МѢСЯЦА АВГУСТА
ВЪ 6-Й ДЕНЬ.

ОУСПЕНІЕ ПРЕСВѢТЫА БОГОРОДНИЦЫ Їрмосы Ванѡна ѧ: Гласъ ѧ.

Н. БАХМЕТЬЕВЪ
ПЕРЕЛОЖЕНІЕ Я. Л.

718 На 6-й пѣсни поѣмъ припѣвы празанника:

ѦН - ГЕ - ЛН, ОУС - ПЕ - НІ - Е ПРЕ - ЧИС - ТЫ - А ВѢ - ДѢВ - ШЕ, ОУ - ДН - ВНІ - ША - СѦ,

720

КА - КВ ДѢ - ВА - А БОГ - ХО - ДИТЪ Ѡ ЗЕМ - ЛНІ - НА НЕ - БО.

721 Пѣснь 6-я:

ПО - ВѢЖ - ДА - ЮТ - СѦ СЪ - ТЕ - СТВА ОУ - СТА - ВЫ ВЪ ТЕ - БѢ, ДѢ - ВО ЧИС - ТА - А:

723

ДѢВ - СТВА СЪ - ЕТЪ БО РОЖ - ДЕ - СТВО, Н ЖИ - ВОТЪ ПРѢД - ВѢ - РО - ЧА - ЕТЪ СМѢРТЬ:

725

ПО РОЖ - ДЕ - СТВѢ ДѢ - ВА, Н ПО СМѢР - ТИ ЖИ - ВА, СПА - СѦ - Е - ШИ ПРІС - НВ,

727

ПО - ГО - РО - ДН - ЦЕ, НА - СѢБ - ДІ - Е ТВО - Е.

МѢСЯЦА ЯВГЪСТА
ВЪ СІ-Н ДѢНЬ.

ОУСПѢНІЕ ПРЕСВѢТЫА БОГОРОДНИЦЫ ІРМОСЫ КАНОНА Я: ГЛАСЪ Я.

Н. БАХМѢТЬЕВЪ
ПЕРЕЛОЖЕНІЕ Н. С.

729 Припѣвы къ тропарѣмъ ѿ-и пѣсни я канона.

ІН - ге - ли, ОУС - пѣ - ні - е Пре - чнс - ты - ѿ вѣ - дѣв - ше, оУ - ди - вѣ - ша - ѿ,

730

КА - ко АѢ - ва - ѿ воС - хО - дитъ ѿ зем - ли на НЕ - БО.

Οὔσπένιε Πρεσβυτά Βογορόδιцы

Ἰρμός Κανών Β: Γάεζ Δ.

732 Πῶςν ἄ:

Ὡ - βέρ - ζῶ οὔε - τὰ μοῦ, ἡ ναπόληττω Δῆα, ἡ σλόβο ὠρῖγνδ

733

Ца - рн - цѣ Ма - те - рн, ἡ γαβλύσα свѣтлѡ тор - же - ствѣ - ѡ,

735

ἡ βο - πο - ю ρά - δῶ - ѡ - ѡ То - ѡ Οὔε - πέ - нї - е.

737 ПѢСНЬ Г.:

ТВО - Ѧ ПѢС - НО - СЛѢВЦЫ, БОГОРОДНИЦЕ, ЖИВЫЙ Ѳ НЕЗАВИСИМЫЙ ѲС - ТОЧ - НИ - ЧЕ,

738

ЛѢКЪ СЕ - БѢ СО - ВО - КЪ ПЛЪ - ШЫ - Ѧ ДУХОВНУ ОУТВЕРДИ, ВЪ БОЖЕСТВЕННѢЙ

740

ПѦ - МА - ТИ ТВО - ѢЙ ВѢН - ЦѢ ВЪ СЛА - ВЪ СПО - ДО - БИ.

742 ПѢСНЬ Д:

Не - нз - слѣд - ныи бо - жий со - вѣтъ,

743

Ѹ - же ѡ дѣ - вы во - пло - щѣ - нї - а,

744

Те - бѣ вѣнч - на - гв, про - рѡкъ ѡв - ва кѡмъ

746

оу - мот - рѣ - а зо - вѣ - ше:

747

сла - ва сн - лѣ тво - ѣи, Го - по - ди.

ОУСПЕНІЕ ПРЕСВѢТЫА БОГОРОДНИЦЫ

ВЪ СЕДМЬ ДЕНЬ.

ПѢСЕНЬ СЪ:

ІРМОСЫ КАНОНА ВЪ: ГЛАСЪ Д.

Кіево-Печѣрской Лавры

749

ОУ - жа - со - ша - еѡ вѣ - ч - е - каѡ ѡ Честнѣмъ Оу - пе - нї - и Тво - емъ:

750

Ты бо, не - и - ко - вѣ - р - я - наѡ а - в - го, ѡ зем - лѣ пре - ста - ви - ла - еѡ

752

ѡ - сѣ - нѣ къ вѣ - ч - нымъ ѡ - бї - те - лемъ, ѡ къ без - ко - нѣ - ч - нѣй жїз - ни,

754

вѣ - емъ вос - пѣ - ва - ю - щымъ Тѡ, спа - се - нї - е по - да - ва - ю - ща - ѡ.

ОУСПЕ́НІЕ ПРЕСВАТЫ́А БОГОРО́ДНИЦЫ

756

БО-ЖЕ́СТ-ВЕН-НО - Е СІ - Ё НЪ ВСЕ-ЧЕСТ-НО́Е СОВЕРША́ЮЩЕ ПРА́ЗДНЕСТВО, БГОМЪДРІН,

757

БО - ГО - МА́ - ТЕ - РЕ, ПРІИ́ДІТЕ, РЪКА́МНИ ВОС - ПЛÉ - ЦИМЪЗ,

759

Ѡ НЕ - Ѡ РО́ЖД-ША - ГО - Ѡ БО - ГА СЛА́ - ВИМЪЗ.

ОУСПЕНІЕ ПРЕСВѢТЫМ БОГОРОДИЦЫ

ПѢСНЬ 3:

ІРМОСЫ КАНОНА К: ГЛАСЪ Д.

Кіево-Печѣрской Лавры

761

Не по - елѣ - жнѣ - ша твѣри бѣгомѣрїи, паче соз - дав - ша - гво:

762

но ѡг - нен - но - е пре - цѣ - нї - е мѣжеки поправше, радовахѣм, по - ю - цѣ:

764

препѣтый ѡтцѣвъ Господь ѡ Бѡгъ, благоволенъ ѣ - сть.

ОУСПЕНІЕ ПРЕСВѢТЫМЪ БОГОРОДИЦЫ

ІРМОСЫ КАНОНА ВЪ: ГЛАСЪ Д.

ВѢКО-ПЕЧЕРСКОЙ ДАКРЫ

766 ХВАЛИМЪ, БЛАГОСЛОВИМЪ:

ХВАЛИМЪ, БЛАГОСЛОВИМЪ, ПОКЛИНАЕМЪ ГОСПОДЕВИ, ПОЮЩЕ И ПРЕВОЗНОСЯЩЕ ВО ВСѢ ВѢ - КИ.

767 ПѢСЕНЬ ІІ:

ОТ - РО - КИ БЛА - ГО - ЧЕ - СТІВЫМЪ ВЪ ПЕЩИ РОЖДЕСТВО БОГОРОДИЧО СПАС - ЛО - УТЬ,

768

ТОГ - ДА ОУ - БѢ - РА - ЗЪ - Е - МО - Е, НЫ - НѢ ЖЕ ДѢИ - СТВЪ - Е - МО - Е,

770

ВСЕ - ЛЕННЮ ВСЮ ВОЗДВИЗАЕТЪ ПѢТИ ТЕБѢ: ГОСПОДА ПОИ - ТЕ ДѢ - ЛА,

771

И ПРЕ-ВОЗ-НО - СИ - ТЕ ВЪ - ГО ВО ВСѢ ВѢ - КИ.

Мѣсяца августа
въ 21-й день.

ОУСПЕНІЕ ПРЕСВѢТЫМ БОГОРОДИЦЫ

Ірмосы Ванѡна ѿ: Гласъ 4.

Вієко-Печѣрской Лавры

На 4-й пѣсни поѣмъ припѣвъ праздника:

774

ВЕ-ЛИ-ЧАЙ, АД-ШЕ МО-А, АД-ШЕ МО-А,

776

Щ ЗЕМ-ЛѢ НА НѢ БО ЧЕСТ-НО-Е

778

ПРЕ-СТАВ-ЛѢ-НІ-Е БО-ЖІ-А МЛ-ЧЕ-РЕ.

ОУСПЕНІЕ Пресвѣтѣиѣ Богородицы

Ѳрмосы Канѡна Ѳ: Гласъ Ѧ.

Віеко-Печѣрской Лавры

780 ПѢСНЬ 1.:

Всѣмъ зем - но - род - ныи да взы - гра - ет - ся, дѡ - хомъ про - свѣ - щѣ - емъ,

782

да тор - же - стѡ - етъ же без - плѡт - ныхъ оу - мѡвъ ѡ - стѡ - стѡ,

783

по - чи - тѣ - ю - ще - е свѣ - щен - но - е пре - став - ле - ні - е бо - го - ма - те - ре,

784

и да ко - пи - етъ: ра - дѡ - ся, все - бла - жен - на - ѡ

786

Бо - го - ро - ди - це, Чис - та - ѡ Прис - но - дѣ - во.

МѢСЯЦА ЯВГЪСТА

ВЪ СІ-Н ДЕНЬ.

ОУСПЕНІЕ ПРЕСВѢТЫМ БОГОРОДНИЦЫ

ІРМОСЫ КАНОНА В: ГЛАГЪ Д.

ВІЕКО-ПЕЧЕРСКОЙ ЛАКРЫ

ВРИПѢВЫ КЪ ТРОПАРЄМЪ Д-Н ПѢСНИ А КАНОНА.

Музыкальный фрагмент в нотной записи. Верхний ствол — тенор, нижний — бас. Ключи: тенор — G-clef, бас — F-clef. Диезы: один в тенорском ключе, два в басовом. Ритм: 4/4. Текст: Ке - ли - чинъ, аш - шѣ мо - а, ѿ зем - ли на не бо.

790

Музыкальный фрагмент в нотной записи. Верхний ствол — тенор, нижний — бас. Ключи: тенор — G-clef, бас — F-clef. Диезы: один в тенорском ключе, два в басовом. Ритм: 4/4. Текст: Чест - но - е пре - став - ле - ні - е бо - жи - ѿ ма - те - ре.

МѢСЯЦА ЯВЛѢНІА

ΟΥΣΠΕΝΙΕ ΠΡΕΣΒΥΤΙΑ ΒΟΓΟΡΟΔΙЦЫ

ВЪ СІ-НЪ ДЕНЬ.

ПѢСНЬ А.:

ІРМОСЫ КАНОНА В: ГЛАСЪ Д.

ΟΒΗΧΟΔΩ

792

Ќ - ВѢР - ЗѢ ОУС - ТА МО - Ѧ, Н НА - ПОЛ - НАТ - СА ДѢ - - ХА,

794

Н ГЛО - БО Ѡ - РЫГ - НѢ ЦА - РН - ЦѢ МА - ТЕ - РИ,

795

Н ГЛѢ - ЛЮ - СА СВѢТ - ЛУ ТОР - ЖЕ - СТВѢ - Ѧ,

796

Н КОС - ПО - Ю РА - ДѢ - Ѧ - СА ТО - Ѧ ОУС - ПЕ - НИ - Е. *rit.*

ОУСПЕНІЕ ПРЕСВѢТЫМ БОГОРОДНИЦЫ

ІРМОСЫ ВАНѠНА КЪ: ГЛАСЪ Д.

ОБНОУДА

798 ПѢСНЬ Г.:
 ТВО - Ѧ ПѢС - НО - СЛОВ - ЦЫ, БО - ГО - РО - ДИ - ЦЕ, ЖИ - ВЫЙ И

800
 НЕ - ЗА - ВѢСТ - НЫЙ ИС - ТОУ - НИ - ЧЕ, ЛІКЪ СЕ - БѢ СО - ВО - КЪ ПЛЪ - ШЫ - А

802
 ДЪ - ХОВ - НУ ОУ - ТВЕР - ДИ, ВЪ БО - ЖЕСТ - ВЕН - НѢИ ПѦ - МА - ТИ ТВО - ЕИ

804
 ВѢН - ЦЕ ВЪ СЛА - ВѢ СПО - ДО - - - - - БИ.

Οὔσπενιε Πρεσβυτῶν Βογορόδιцы

Ἰρμόσυ Κανόνα Β: Γλῆς Δ.

Ὁβηχόδω

Πῆσнь Δ:

806

Не - ѡз - слѣд - ныи Бó - жий со - вѣтъзъ, ѿ - же ѿ дѣ - вы во - пло - цѣ - нѣ - ѡ,

808

Те - бѣ вѣш - на - гъ, про - рókъ ѿв - ва кѡмъ оу - смот - рѣ - ѡ зо - вѣ - ше:

810

сла - ва, Гнѣ - лѣ тво - ѣй, Гóс - по - дн.

ОУСПЕНІЕ ПРЕСВѢТЫА БОГОРОДНИЦЫ

ІРМОСЫ КАНОНА В: ГЛАСЪ Д.

ОБНХОДЪ

812 ПѢСНЬ С:

ОУ - жа - со - ша - ла вса - че - ка - ла ѿ Чет - нѣмъ Оус - пе - нї - и Тво - емъ:

814

Ты бо не - ис - кль - со - брач - на - ла дѣ - во, ѿ зем - ли пре - ста - ви - ла - ла

816

ѣ - сїи къ вѣч - нымъ ѡ - бї - те - лемъ, ѡ къ без - ко - нѣч - нѣи жїз - ни,

818

всѣмъ вос - пѣ - ва - ю - щымъ Тѣ, спа - сѣ - нї - е по - да - ва - ю - ща - ла.

ОУСПЕНІЕ ПРЕСВѢТЫМЪ БОГОРОДНИЦЫ

ЇРМОСЫ КАНОНА ВЪ: ГЛАСЪ Д.

ОБНХОДЪ

ПѢСНЬ 5:

820



БО - ЖЕѸТ - ВЕН - НО - Е СІ - Ё НЪ ВСЕ - ЧЕСТ - НО - Е СО - ВЕР - ША - Ю - ЦЕ

822



ПРАЗД - НЕ - СТВО, БО - ГО - МѸД - РІ - Н, БО - ГО - МѸ - ТЕ - РЕ, ПРІ - Н - ДИ - ТЕ,

825



РѸ - КА - МИ ВОС - ПЛЕ - ЦИМЪ, Ѡ НЕ - Ѹ РОЖД - ША - ГО - СѸ БО - ГА СЛА - ВИМЪ.

ОУСПЕНІЕ ПРЕСВѢТЫА БОГОРОДНИЦЫ

ІРМОСЫ ВАНѠНА ВЪ: ГЛАСЪ Д.

ОБНХОДЪ

827 ПѢСНЬ 3:

Не по - слѣ - жнѣ - ша тѣлѣ - рн бо - го мѣдѣ - рї - н, пѣ - че воз - дав - ша - гво:

828

но ѡг - нен - но - е пре - щѣ - нї - е мѣ - жес - ки по - прѣв - ше,

829

рѣ - до - ва - хѣ - сѣ, по - ю - щѣ: пре - пѣ - тыи ѡт - цѣвѣ

831

Гос - подь и Богъ, бла - го - сло - венъ ѡ - снѣ.

ОУСПЕНІЕ Пресвѣтѣи Богородицы


Мѣсяца августа

въ сѣи день.

Ірмосы Канѡна вѣ: Гласъ д.

Обиходъ

833 ХВАЛИМЪ, БЛАГОСЛОВИМЪ:



ХВАЛИМЪ, БЛАГОСЛОВИМЪ, ПОКЛАНЯЕМСА ГОСПОДЕВИ, ПОЮЩЕ И ПРЕВОЗНОСИЩЕ ВО ВСѦ ВѢ - КИ.

834 ПѢСЕНЬ НѢ:



ОТ - РО - КИ БЛА - ГО - ЧЕС - ТНѢ - ВЫ - Ѧ ВЪ ПЕ - ЦНѢ РОЖ - ДЕТ - ВО

836



ГО - ГО - РО - ДИ - ЧО СПАС - ЛО ѢСТЬ, ТОГ - ДѦ ОУ - БѦ Ѧ - БРА - ЗѦ - Е - МО - Е,

838



НЫ - НѢ ЖЕ ДѢИ - СТѦ Ѧ - Е - МО - Е, ВСЕ - ЛѢН - НѦ - Ю ВѢЮ

840



ВОЗ - ДѦИ - ЗА - ЕТЪ ПѢ - ЧИ ТѢ - БѢ: ГОС - ПО - ДѦ ПОЮ - ТЕ ДѢ - ЛѦ,

842



И ПРЕ - ВОЗ - НО - СИ - ТЕ Ѣ - ГО ВО ВСѦ ВѢ - КИ.

ОУСПЕНІЕ Пресвѣтыя Богородицы

Ірмосы Канѡна ѿ: Гласъ 4.

Обиходъ

844 На 4-й пѣсни поѣмъ припѣвъ праздника:

844

ВЕ - ЛИ - ЧІЙ, ВЕ - ЛИ - ЧІЙ, ДѢ -

846

ШЕ - МО - ѿ, ДѢ - ШЕ МО - ѿ, ѿ ЗЕМ - ЛИ НА НЕ БО

848

Чест - но - е пре - став - ле - ні - е Бо - жи - ѿ Ма - те - ре.

Οὔσπένιε Πρεσβυτάτω Βογορόδιцы

Ἰρμός τοῦ Κανόνα β: Γλῶσση δ.

Ὁβηχόδω

849 Πῶς νῦν ᾄ:

Βελάκω ζεμ-νο-ρόδ-νῆν δα βзы-грá-ет-са, δδ-χομω про свѣ-цá-емь,

851

δα τωρ-же-ετѣδ-ετѣ же без-плóт-ныхъ оύ-μώωω ε-ετε-ετѣω,

852

πο-χι-τá-ю-це-ε свá-цĕн-но-ε пре-ετáв ле-нĭ-ε Го-го-мá-τε-ре,

853

ĭ δα βο-πĭ-ετѣ: ρá-δδĭ-са, βσε-ελα-жĕн-на-ω Го-го-ρό-дĭ-це,

855

Чĭс-та-ω Прĭс-но-дѣ-во.

ОУСПЕНІЕ ПРЕСВѢТЫА БОГОРОДНИЦЫ ІРМОСЫ КАНОНА КЪ: ГЛАГОЛА.

Ὁ ΒΗΧΟΔΩΣ

857 Припѣвки къ тропарѣмъ дѣнь пѣсни а канона.

ВЕ - ЛИ - ЧАЙ, ДѢ - ШЕ МО - А, ѿ ЗЕМ - ЛИ НА НЕ БО ЧЕСТ - НО - Е

859

ПРЕ - СТАВ - ЛЕ - НИ - Е БО - ЖИ - А МА - ТЕ - РЕ.

Οὔσπενιε Πρεσβυτῆα Богородицы

Γρέκεικῆ ροσπέκκ

Ἰρμόσυ Κανώνα β: Γλάσζ δ.

Пѣснь а:

861

ᾠ - βέρ - ζδ οὔσ - τὰ μο - ἄ, ἡ ἡ - πόλ - ηατ - σα δδ - χα,

863

ἡ ἡλό - βο ᾠ - ρύγ - ηδ Ца - ρή - цѣ Ма - τε - ρη,

864

ἡ ἡβ - λύ - σα εβѣт - λω τор - же - стѣδ - ѡ,

865

ἡ βοε - πο - ю ρά - δδ - ѡ - σα Το - ἄ Οὔσ - πέ - ηι - ε.

ОУСПЕНІЕ ПРЕСВѢТЫА БОГОРОДНИЦЫ

Ірмосы Канѡна Ѡ: Гласъ д̣.

Гречеескій роспѣвъ

Пѣснь г̣:

866

Тво - ѡ пѣс - но - слов - цы, Бо - го - ро - ди - це,

867

Жи - вѣи ѡ Не - за - вѣст - ныи Ис - точ - ни - че,

868

ликъ се - бѣ со - во - купль - шы - ѡ дѡ - хов - нѡ оу - твер - ди,

869

въ Бо - жѣст - вен - нѣи пѡ - ма - ти Тво - еи

870

вѣн - цѣвъ сла - вы спо - до - - - би.

ОУСПЕНІЕ ПРЕСВѢТЫА БОГОРОДНИЦЫ

Гречеескій роспѣвъ

ПѢСНЬ Д:

872

НЕ - НЗ - СЛѢД - НЫЙ БО - ЖІЙ СО - ВѢТЪ, ѿ - ЖЕ ѿ ДѢ - ВЫ ВО - ПЛО - ЩЕ - НІ - А,

874

ТЕ - БѢ ВЫШ - НА - ГЪ, ПРО - РОКЪ ЯВ - ВА КЪМЪ ОУ - СМОТ - РА - А ЗО - ВА ШЕ:

875

НЕ - ПЛѢН - НО - Ю ДЛА - НІ - Ю, Н ПЛА - СѢ ЗО - ВѢ - ЦЫ - А:

876

СЛА - ВА, СН - ЛѢ ТВО - ЕН, ГОС - ПО - ДН.

ОУСПЕ́НІЕ ПРЕСВѢТЫ́А БОГОРО́ДНИЦЫ

І́РМО́СЫ КАНО́НА Б: ГЛАСЪ Д.

Грече́скій роупе́въ

878 ПѢСНЬ С:.

ОУ - жа - со - ша - са вѣ - ча - ка - а ѿ Чест - нѣмъ Оу - пе - нї - н Тво - емъ:

880

Ты бо Не - ис - кѣ - со - брач - на - а дѣ - во,

881

ѿ зем - ли пре - ста - ви - ла - са сѣ - сѣ къ вѣч - нымъ ѡ - бї - те - лемъ,

882

и къ без - ко - неч - нѣй Жїз - ни, всѣмъ вос - пѣ - ва - ю - щымъ Тѣ,

884

спа - се - нї - е по - да - ва - ю - ща - а.

Οὔσπενιε Πρεσβυτῶν Βογορόδιцы

Ἰρμόσι Κανῶνα Β: Γλῶσσι Δ.

Γρηγοριανὸν ὁσπένκι

Πῶς εἶναι ἔτσι:

886

Πο - ζέστ - вен - но - е сї - è н̄ все - чест - нό - е

887

σο - вер - шá - ю - ще прáзд - не - ство, βο - го - μδρ̄ - ρ̄ - η, πο - го - μά - τε - ρε,

889

πρ̄ - η - δή - τε, ρδ - κά - μη βορ - πλέ - щимз,

890

ω̄ Не - à ρόжд - ша - го - са βο - га гла - - - - - вимз.

ОУСПЕНІЕ ПРЕСВѢТЫМЪ БОГОРОДНИЦЫ

Ірмо́сы Канѡна Ѡ: Гла́съ Д̄.

Грѣческій роспѣвъ

891 ПѢСНЬ 3:

Не по - слѣ - жи - ша твѣ - ри бо - го - мѡд - ри - и,

892

пѣ - че соз - дав - ша - гв: но ѡг - неи - но - е пре - щѣ - нї - е

894

мѡ - жес - ки по - прав - ше, ра - до - ва - хѡ - сѣ, по - ю - щѣ:

896

пре - пѣ - тый ѡт - цѣвъ Го - подь ѡ Богъ, бла - го - сло - венъ ѣ - сѣ.

ОУСПЕ́НІЕ Пресвѣтѣиѣ Богородицы

Ірмосы Канѡна ѿ: Гла҃сх д̄.

Греческій распѣвъ

898 Хвалѣмъ, бѣгословѣмъ:

Хвалѣмъ, бѣгословѣмъ, покланѣемъ Господеви, поюще ѿ превозносаще во всѣхъ вѣ - ки.

899 Пѣснь ѿ:

О - ро - ки бла - го - чес - ти - вы - ѡ въз - пе - ци ѿ Рож - де - ст - во

901

Бо - го - ро - ди - чо спас - ло - ѡтъ, тог - да оу - бѣ ѡ - бра - зѣ - е - мо - е,

903

ны - ѡ же дѣи - стѣѡ - е - мо - е, все - лен - ны - ю всю

905

воз - дви - за - етъ пѣ - ти Те - бѣ: Го - по - да пою - те дѣ - ла,

907

ѿ превоз - но - си - те ѿ - го во всѣхъ вѣ - ки.

ОУСПЕНІЕ ПРЕСВѢТЫА БОГОРОДНИЦЫ
ІРМОСЫ КАНОНА В: ГЛАСЪ Д.

Греческій распѣвъ

908 На Д-н пѣсни поѣмъ припѣвъ праздника:

Музыкальный фрагмент, состоящий из двух систем нот. Первая система включает вокальную партию (верхняя линия) и басовую партию (нижняя линия). Музыка написана в тональности Б-бемоль мажор (два бемоля) и ритмическом размере 4/4. В вокальной партии используются ноты с буквенными обозначениями слогов. В басовой партии используются ноты с цифровыми обозначениями слогов.

Вокальный текст: Ве - ли - чѣй, дѣ - шѣ мо - ѡ, ѿ зем - ли на не - бо

Басовый текст: 1 2 3 4 5 6 7 8 9 10 11 12 13 14 15 16 17 18 19 20 21 22 23 24 25 26 27 28 29 30 31 32 33 34 35 36 37 38 39 40 41 42 43 44 45 46 47 48 49 50 51 52 53 54 55 56 57 58 59 60 61 62 63 64 65 66 67 68 69 70 71 72 73 74 75 76 77 78 79 80 81 82 83 84 85 86 87 88 89 90 91 92 93 94 95 96 97 98 99 100 101 102 103 104 105 106 107 108 109 110 111 112 113 114 115 116 117 118 119 120 121 122 123 124 125 126 127 128 129 130 131 132 133 134 135 136 137 138 139 140 141 142 143 144 145 146 147 148 149 150 151 152 153 154 155 156 157 158 159 160 161 162 163 164 165 166 167 168 169 170 171 172 173 174 175 176 177 178 179 180 181 182 183 184 185 186 187 188 189 190 191 192 193 194 195 196 197 198 199 200 201 202 203 204 205 206 207 208 209 210 211 212 213 214 215 216 217 218 219 220 221 222 223 224 225 226 227 228 229 230 231 232 233 234 235 236 237 238 239 240 241 242 243 244 245 246 247 248 249 250 251 252 253 254 255 256 257 258 259 260 261 262 263 264 265 266 267 268 269 270 271 272 273 274 275 276 277 278 279 280 281 282 283 284 285 286 287 288 289 290 291 292 293 294 295 296 297 298 299 300 301 302 303 304 305 306 307 308 309 310 311 312 313 314 315 316 317 318 319 320 321 322 323 324 325 326 327 328 329 330 331 332 333 334 335 336 337 338 339 340 341 342 343 344 345 346 347 348 349 350 351 352 353 354 355 356 357 358 359 360 361 362 363 364 365 366 367 368 369 370 371 372 373 374 375 376 377 378 379 380 381 382 383 384 385 386 387 388 389 390 391 392 393 394 395 396 397 398 399 400 401 402 403 404 405 406 407 408 409 410 411 412 413 414 415 416 417 418 419 420 421 422 423 424 425 426 427 428 429 430 431 432 433 434 435 436 437 438 439 440 441 442 443 444 445 446 447 448 449 450 451 452 453 454 455 456 457 458 459 460 461 462 463 464 465 466 467 468 469 470 471 472 473 474 475 476 477 478 479 480 481 482 483 484 485 486 487 488 489 490 491 492 493 494 495 496 497 498 499 500 501 502 503 504 505 506 507 508 509 510 511 512 513 514 515 516 517 518 519 520 521 522 523 524 525 526 527 528 529 530 531 532 533 534 535 536 537 538 539 540 541 542 543 544 545 546 547 548 549 550 551 552 553 554 555 556 557 558 559 560 561 562 563 564 565 566 567 568 569 570 571 572 573 574 575 576 577 578 579 580 581 582 583 584 585 586 587 588 589 590 591 592 593 594 595 596 597 598 599 600 601 602 603 604 605 606 607 608 609 610 611 612 613 614 615 616 617 618 619 620 621 622 623 624 625 626 627 628 629 630 631 632 633 634 635 636 637 638 639 640 641 642 643 644 645 646 647 648 649 650 651 652 653 654 655 656 657 658 659 660 661 662 663 664 665 666 667 668 669 670 671 672 673 674 675 676 677 678 679 680 681 682 683 684 685 686 687 688 689 690 691 692 693 694 695 696 697 698 699 700 701 702 703 704 705 706 707 708 709 710 711 712 713 714 715 716 717 718 719 720 721 722 723 724 725 726 727 728 729 730 731 732 733 734 735 736 737 738 739 740 741 742 743 744 745 746 747 748 749 750 751 752 753 754 755 756 757 758 759 760 761 762 763 764 765 766 767 768 769 770 771 772 773 774 775 776 777 778 779 780 781 782 783 784 785 786 787 788 789 790 791 792 793 794 795 796 797 798 799 800 801 802 803 804 805 806 807 808 809 810 811 812 813 814 815 816 817 818 819 820 821 822 823 824 825 826 827 828 829 830 831 832 833 834 835 836 837 838 839 840 841 842 843 844 845 846 847 848 849 850 851 852 853 854 855 856 857 858 859 860 861 862 863 864 865 866 867 868 869 870 871 872 873 874 875 876 877 878 879 880 881 882 883 884 885 886 887 888 889 890 891 892 893 894 895 896 897 898 899 900 901 902 903 904 905 906 907 908 909 910 911 912 913 914 915 916 917 918 919 920 921 922 923 924 925 926 927 928 929 930 931 932 933 934 935 936 937 938 939 940 941 942 943 944 945 946 947 948 949 950 951 952 953 954 955 956 957 958 959 960 961 962 963 964 965 966 967 968 969 970 971 972 973 974 975 976 977 978 979 980 981 982 983 984 985 986 987 988 989 990 991 992 993 994 995 996 997 998 999 1000

910

Музыкальный фрагмент, состоящий из двух систем нот. Вторая система включает вокальную партию (верхняя линия) и басовую партию (нижняя линия). Музыка написана в тональности Б-бемоль мажор (два бемоля) и ритмическом размере 4/4. В вокальной партии используются ноты с буквенными обозначениями слогов. В басовой партии используются ноты с цифровыми обозначениями слогов.

Вокальный текст: Чест - но - е пре - став - ле - ні - е Бо - жи - ѡ Ма - те - ре.

Басовый текст: 1 2 3 4 5 6 7 8 9 10 11 12 13 14 15 16 17 18 19 20 21 22 23 24 25 26 27 28 29 30 31 32 33 34 35 36 37 38 39 40 41 42 43 44 45 46 47 48 49 50 51 52 53 54 55 56 57 58 59 60 61 62 63 64 65 66 67 68 69 70 71 72 73 74 75 76 77 78 79 80 81 82 83 84 85 86 87 88 89 90 91 92 93 94 95 96 97 98 99 100 101 102 103 104 105 106 107 108 109 110 111 112 113 114 115 116 117 118 119 120 121 122 123 124 125 126 127 128 129 130 131 132 133 134 135 136 137 138 139 140 141 142 143 144 145 146 147 148 149 150 151 152 153 154 155 156 157 158 159 160 161 162 163 164 165 166 167 168 169 170 171 172 173 174 175 176 177 178 179 180 181 182 183 184 185 186 187 188 189 190 191 192 193 194 195 196 197 198 199 200 201 202 203 204 205 206 207 208 209 210 211 212 213 214 215 216 217 218 219 220 221 222 223 224 225 226 227 228 229 230 231 232 233 234 235 236 237 238 239 240 241 242 243 244 245 246 247 248 249 250 251 252 253 254 255 256 257 258 259 260 261 262 263 264 265 266 267 268 269 270 271 272 273 274 275 276 277 278 279 280 281 282 283 284 285 286 287 288 289 290 291 292 293 294 295 296 297 298 299 300 301 302 303 304 305 306 307 308 309 310 311 312 313 314 315 316 317 318 319 320 321 322 323 324 325 326 327 328 329 330 331 332 333 334 335 336 337 338 339 340 341 342 343 344 345 346 347 348 349 350 351 352 353 354 355 356 357 358 359 360 361 362 363 364 365 366 367 368 369 370 371 372 373 374 375 376 377 378 379 380 381 382 383 384 385 386 387 388 389 390 391 392 393 394 395 396 397 398 399 400 401 402 403 404 405 406 407 408 409 410 411 412 413 414 415 416 417 418 419 420 421 422 423 424 425 426 427 428 429 430 431 432 433 434 435 436 437 438 439 440 441 442 443 444 445 446 447 448 449 450 451 452 453 454 455 456 457 458 459 460 461 462 463 464 465 466 467 468 469 470 471 472 473 474 475 476 477 478 479 480 481 482 483 484 485 486 487 488 489 490 491 492 493 494 495 496 497 498 499 500 501 502 503 504 505 506 507 508 509 510 511 512 513 514 515 516 517 518 519 520 521 522 523 524 525 526 527 528 529 530 531 532 533 534 535 536 537 538 539 540 541 542 543 544 545 546 547 548 549 550 551 552 553 554 555 556 557 558 559 560 561 562 563 564 565 566 567 568 569 570 571 572 573 574 575 576 577 578 579 580 581 582 583 584 585 586 587 588 589 590 591 592 593 594 595 596 597 598 599 600 601 602 603 604 605 606 607 608 609 610 611 612 613 614 615 616 617 618 619 620 621 622 623 624 625 626 627 628 629 630 631 632 633 634 635 636 637 638 639 640 641 642 643 644 645 646 647 648 649 650 651 652 653 654 655 656 657 658 659 660 661 662 663 664 665 666 667 668 669 670 671 672 673 674 675 676 677 678 679 680 681 682 683 684 685 686 687 688 689 690 691 692 693 694 695 696 697 698 699 700 701 702 703 704 705 706 707 708 709 710 711 712 713 714 715 716 717 718 719 720 721 722 723 724 725 726 727 728 729 730 731 732 733 734 735 736 737 738 739 740 741 742 743 744 745 746 747 748 749 750 751 752 753 754 755 756 757 758 759 760 761 762 763 764 765 766 767 768 769 770 771 772 773 774 775 776 777 778 779 780 781 782 783 784 785 786 787 788 789 790 791 792 793 794 795 796 797 798 799 800 801 802 803 804 805 806 807 808 809 810 811 812 813 814 815 816 817 818 819 820 821 822 823 824 825 826 827 828 829 830 831 832 833 834 835 836 837 838 839 840 841 842 843 844 845 846 847 848 849 850 851 852 853 854 855 856 857 858 859 860 861 862 863 864 865 866 867 868 869 870 871 872 873 874 875 876 877 878 879 880 881 882 883 884 885 886 887 888 889 890 891 892 893 894 895 896 897 898 899 900 901 902 903 904 905 906 907 908 909 910 911 912 913 914 915 916 917 918 919 920 921 922 923 924 925 926 927 928 929 930 931 932 933 934 935 936 937 938 939 940 941 942 943 944 945 946 947 948 949 950 951 952 953 954 955 956 957 958 959 960 961 962 963 964 965 966 967 968 969 970 971 972 973 974 975 976 977 978 979 980 981 982 983 984 985 986 987 988 989 990 991 992 993 994 995 996 997 998 999 1000

ОУСПЕНІЕ ПРЕСВѢТЫА БОГОРОДНИЦЫ

ПѢСНЬ 12.

ЇРМОСЫ КАНОНА ВЪ ГЛАСѢ Д.

ГРЕЧЕСКІЙ РОСПѢКЪ

912

ВСАКА ЗЕМ - РОД - НЫИ ДА ВЪЗЫ - ГРА - ЕТ - СА, ДУ - ХОМЪ ПРО - СВѢ - ЦА - ЕМЪ,

914

ДА ТОР - ЖЕ - СТВѢ - ЕТЪ ЖЕ БЕЗ - ПЛОТ - НЫХЪ ОУ - МОВЪ СЪ - СТЕ - СТВѢ,

915

ПО - ЧИ - ТА - Ю - ЩЕ - Е СВѢ - ЩЕН - НО - Е ТОР - ЖЕСТ - ВѢ БО - ГО - МА - ТЕ - РЕ,

916

И ДА ВО - ПИ - ЕТЪ: РА - ДИ - СА, ВСЕ - БЛА - ЖЕН - НА - А

918

БО - ГО - РО - ДИ - ЦЕ, ЧИ - СТА - А ПРИ - СНО - ДѢ - - - ВО.

МѢСЦА ЛѢГШЕТА
ВЪ СІ-Н ДѢНЬ.

ОУСПЕНІЕ ПРЕСВѢТЫА БОГОРОДИЦЫ ІРМОСЫ КАНОНА В: ГЛАСЪ Д.

920 Припѣвки къ тропарѣмъ дѣ-и пѣвни а канона.

Греческій распѣвъ

ВѢ - ЛН - ЧАИ, ДѢ - ШЕ МО - А, Ѡ ЗЕМ - ЛН НА НЕ - БО

ЧЕСТ - НО - Е ПРЕ - СТАВ - ЛЕ - НИ - Е БО - ЖІ - А МА - ТЕ - РЕ.

924

АН - ГЕ - ЛН, ОУС - ПЕ - НІ - Е Пре -

930

ЧИС - ТЫ - Л ВН - ДѢВ - ШЕ, ОУ - ДН -

937

ВН - ША - СЯ, КА - КЪ ДѢ - ВА БОС - ХО -

943

ДНТЪ Ѡ - ЗЕМ - ЛН НА НЕ - БО.

949 **Ірмосъ:**

По - бѣж да - ют - ся ѿ - стѣ - вѣ оу - стѣ - бы

957

ВЪ ТѢ - БѢ, ДѢ - ВО ЧИС - ТА - Л: ДѢВ -

ОУСПЕНІЕ ПРЕСВѢТЫА БОГОРОДНИЦЫ

ЗДОУСТОИНИКЪ

Прот. Пётръ ТѢрчаніновъ

964

СТВЪ - ЕТВЪ БО РОЖ - ДЕСТ - ВЪ, НЪ ЖИ - ВЪТЪ ПРѢД -

971

Ѡ - БРЪ - ЧА - ЕТВЪ СМѢРТЬ: ПО РОЖ - ДЕСТ - ВЪТЪ

977

ДѢ - ВЪ, НЪ ПО СМѢР - ТИ ЖИ - ВЪ,

983

СПА - СЯ - Е - ШИ ПРІС - НЪ, БО - ГО - РО - ДИ -

989

ЦЕ, НА - СЛѢ - ДІ - Е ТВО - Е.

ОУСПЕНІЕ ПРЕСВѢТЫМЪ БОГОРОДНИЦЫ

Кондакъ Гласъ В.

Напѣвъ Киево-Печѣрской Лавры

996

Въ мо - ли́т - вахъ не - ѡ - сы - па - ю - щѡ - ю Бо - го - ро - ди - цѡ

998

и въ пред - ста - тель - ствахъ не пре - ло - ж - но - е оу - по - ва - ни - е,

1000

гоубъ и оу - меи - вя - ле - ни - е не оу - дер - жа - ста;

1002

я - ко - же бо жи - во - та ма - терь, къ жи - во - ту пре - ста - ви,

1004

бо оут - ро - ба все - ли - выи еа при - сно - дѣв - ствен - нѡ - ю.

ОУСПѢНІЕ ПРЕСВѢТЫА БОГОРОДНИЦЫ

КОНДАКЪ, ГЛАСЪ ВЪ:

1006

ВЪ МО-ЛІТ - ВАХЪ НЕ - Ѹ - СЫ - ПЛѢ - Ю - ЦѸ - Ю БО - ГО - РО - ДИ - ЦѸ

1007

И ВЪ ПРЕД - СТѢ - ТВѢЛѸ НЕ - ПРЕ - ЛОЖ - НО - Е ОУ - ПО - ВѢ - НІ - Е,

1008

ГРОБѸ И ОУ - МЕРЩ - ВЛѢ - НІ - Е НЕ ОУ - ДЕР - ЖА - СТА; ІА - КО - ЖЕ БО

1010

ЖИ - ВО - ТѢ МА - ТЕРЬ, КЪ ЖИ - ВО - ТѸ ПРЕ - СТѢ - ВИ,

1012

БО ОУТ - РО - БѸ ВСЕ - ЛН - ВИИ - СѢ ПРИ - НО - ДѢВ - СТВЕН - НѸ - Ю.

МѢСЯЦА ЛѢГШЕТА
ВЪ СІ-Н ДѢНЬ.

ОУСПѢНІЕ ПРЕСВѢТЫА БОГОРОДНИЦЫ

КОНДАКЪ, ГЛАСЪ ВЪ:

КІЕВСКІЙ РАСПѢВЪ

1013

ВЪ МО-ЛІТ - ВАХЪ НЕ - С - СЫ - ПА - Ю - ЦИ - Ю БО - ГО - РО - ДИ - ЦИ -

1014

И ВЪ ПРЕ - СТА - ТЕЛЬ - СТВАХЪ НЕ - ПРЕ - ЛОЖ - НО - Е ОУ - ПО - ВА - НИ - Е,

1015

ГРОБЪ И ОУ - МЕРЦИ - ВЛѢ - НИ - Е НЕ ОУ - ДЕР - ЖА - СТА; ІА - КО - ЖЕ БО

1017

ЖИ - ВО - ТА МА - ТЕРЬ, КЪ ЖИ-ВО - ТУ ПРЕ - СТА - ВИ,

1019

БО ОУТ - РО - БЪ ВСЕ - ЛИ - ВЫИ - СЯ ПРИС - НО - ДѢВ - СТВЕН - НУ - Ю.

ОУСПѢНІЕ ПРЕСВѢТЫА БОГОРОДНИЦЫ

КОНДАКЪ, ГЛАСЪ Ъ:

ѠВНХОДЪ

1020

ВЪ МО - ЛІТ - ВАХЪ НЕ - Ѹ - СЫ - ПѦ - Ю - ЦѸ - Ю БО - ГО - РО - ДИ - ЦѸ

1021

И ВЪ ПРЕД - СТА - ТЕЛЬ - СТВАХЪ НЕ - ПРЕ - ЛОЖ - НО - Е ОУ - ПО - ВА - НИ - Е,

1022

ГРОБЪ И ОУ - МЕРЦИ - ВЛЕ - НИ - Е НЕ ОУ - ДЕР - ЖѦ - СТА;

1023

И - КО - ЖЕ БО ЖИ - ВО - ТА МА - ТЕРЬ, КЪ ЖИ - ВО - ТѸ ПРЕ - СТА - ВИ,

1025

КО ОУТ - РО БѸ ВСЕ - ЛИ - ВНИ - СѦ ПРИС - НО - ДѢВ - СТВЕН - НѸ - Ю.

МѢСЯЦА ЛѢГШТА
ВЪ СІ-Н ДѢНЬ.

ОУСПѢНІЕ ПРЕСВѢТЪЯ БОГОРОДНИЦЫ
СВѢТІЛЕНЪ: ПОДОБЕНЪ: НѢО СВѢЗДАМН: Напѣвъ
Вієко-Печѣрскої Лавры

1026

И - ПО - что - ли ѿ ко - нецъ со - во - кѣплъ - ше - га за бѣ,

1028

въ Ге - сі - ма - ній - стѣнъ вѣ - си по - гре - бн - те чѣ - ло Мо - е:

1029

и Ты, Сы - не и Бо - же Мой, при - н - ми духъ Мой.

ОУСПѢНІЕ ПРЕСВѢТЫА БОГОРОДНИЦЫ

СВѢТІЛЕНЪ:

По гармонизаціи:
Б. М. ЛѢДКОВИКАГО

1031 *p*

Ѣ - ПО - СТО - ЛИ Ѡ КО - НЦЪ СО - ВО - КЪПЛЬ - ШЕ - СѦ ЗАБЪ

1033

ВЪ ГЕД - СІ - МА - НІИ - СТѢИ ВЕ - СИ ПО - ГРЕ - БИ - ТЕ ТѢ - ЛО МО - Е:
ВЪ ГЕД - СІ - МА - НІИ - СТѢИ

1034

И - ТЫ, СЫ - НЕ И БО - ЖЕ МОИ, ПРИ - НИ - МИ ДУХЪ МОИ.

ОУСПѢНІЕ ПРЕСВѢТЫА БОГОРОДНИЦЫ

НА ХВАЛІТЕХЪ, ВСАКОЕ ДЫХАНІЕ: ГЛАСЪ Д-Н

Обиходъ

1036 ГЛАСЪ Д-Н

ВСА - КО - Е ДЫ - ХА - НІ - Е ДА ХВА - ЛИТЪ ГОС - ПО - ДА,

1037

ХВА - ЛІ - ТЕ ГОС - ПО - ДА СЪ НЕ - БЕСЪ, ХВА - ЛІ - ТЕ Б - ГО ВЪ ВЪШ - НИХЪ.

1039

ТЕ - БѢ ПО - ДО - БА - ЕТЪ ПЪСНЬ БО - ГЪ.

1040

ХВА - ЛІ - ТЕ Б - ГО ВЪН АН - ГЕ - ЛИ Б - ГЪ,

1041

ХВА - ЛІ - ТЕ Б - ГО ВСА СІ - ЛЫ Б - ГЪ,

1042

ТЕ - БѢ ПО - ДО - БА - ЕТЪ ПЪСНЬ БО - ГЪ.

ОУСПЕНІЕ Пресвѣтыя Богородицы

На хвалитѣхъ стѣхѣры на дѣ, гласъ дѣ.

1044 Стѣхъ а̄:

Сотворити въ нѣхъ сѣдъ написанъ:

1045

сла - ва сі - ѡ бѣ - дѣтѣхъ вѣѣмъ пре - по - доб - нымъ б - гѡ.

Гласъ дѣ:

1046 Стѣхѣра а̄:

Въ слаб - номъ Оус - пѣ - нї - и тво - емъ не - бе - сѣ рѣ - дѣ - ют - сѣ,

1048

и ѡн - гѣль - ска - ѡ воз - ра - до - ва - ша - сѣ въ - нн - стѣа,

1049

всѣ - же зем - лѣ ве - се - лѣнт - сѣ,

1050

пѣснь те - бѣ ѡс - ход - нѣ - ю про - воз - гла - ша - ю - щн,

ОУСПЕНІЕ Пресвѣтыя Богородицы

На хвалѣтѣхъ стѣхѣры на д̣, гласъ д̣.

Обиходъ

1051

Мá - те - рнъ всѣ́ - ми́ Вла - ды́ - чест - вѣ - ю - ца - гв,

1052

Не - нс - кѣ - со - бра́ч - на - ѿ Пре - свѣ - та́ - ѿ Дѣ́ - во,

1053

ѣ́ - же ро́дъ че - ло - вѣ́ - чес - кѣ́ ѿз - ба́бль - ша - ѿ

1054

[Дважды.]

Пра - ро - днѣ - тель - на - гв ѿ - сѣж - де́ - нї - ѿ.

ОУСПЕНІЕ Пресвѣтыя Богородицы

На хвалитѣхъ стѣхѣры на дѣ, гласъ дѣ.

Обиходъ

1056

Стѣхъ бѣ:

Хвалите бѣга во стѣхъ сѣгѣ,

1057

Хвалите сѣгѣ во оутверженіи и силѣ сѣгѣ.

Гласъ дѣ:

1058

Стѣхѣра а: повторающе:

Въ славному оупеніи и твоёмъ небесахъ радуются,

1060

и ѿнѣгелскаго возрѣдѣша вѣнства,

1061

всѣ же земли вселитъ,

1062

пѣнь тебѣ исходу ю провозглашающихъ,

Оуспѣніе Пресвѣтыя Богородицы

На хвалѣтѣхъ стѣхѣры на д̄, гласъ д̄.

Обиходъ

1063

Мá - те - рнъ всѣ́ - ми́ Вла - ды́ - чест - вѣ - ю - ца - гв,

1064

Не - нс - кѣ - со - бра́ч - на - ѿ Пре - свѣ - та́ - ѿ Дѣ́ - во,

1065

ѣ́ - же ро́дъ че - ло - вѣ́ - чес - кѣ́ ѡз - ба́бль - ша - ѿ

1066

Пра - ро - дѣ́ - тель - на - гв ѡ - сѣ́ж - де́ - нѣ́ - ѿ.

1068

Стіхъ Г̣:

ХВАЛІТЕ ѿГО НА СІЛАХЪ ѿГѠ,

1069

ХВА - ЛІ - ТЕ ѿ - ГО ПО МНО - ЖЕСТ - ВѠ БЕ - ЛІ - ЧЕСТ - ВІ - Ѧ ѿ - ГѠ.

Гласъ Д̣:

1070

Стіхъна Б̣:

Ѡ КО - НѢЦЪ СТЕ - КО - ША - Ѧ Ѧ - ПОС - ТО - ЛОВЪ ЛЪЧ - ШІ - Н,

1071

Бо - го - на - чаль - нымъ ма - но - вѣ - нї - емъ,

1072

по - грѣб - стїи ГѦ, Ѧ Ѡ зем - лѣ взѣм - ле - мѠ

1074

ГѦ къ вы - со - тѣ зрѣ - ще, гласъ Гав - рі - и ловъ ра - до - стїи - ю

ОУСПЕНІЕ Пресвѣтыя Богородицы

На хвалитѣхъ стѣхѣры на Ѧ, гласъ Ѧ.

Обиходъ

Гласъ Ѧ:
Стѣхѣра Ѧ:

1076

ВО - ПІ - А - ХЪ ТЕ - БѢ: РА - ДУИ - СѦ, НО - СИ - ЛО БО - ЖЕСТ - ВА ВЕ - ГУ:

1078

РА - ДУИ - СѦ, С - ДИ - НА, ЗЕМ - НА - А СЪ ВЪШ - НИ - МИ

1080

РОЖ - ДЕИТ - ВОМЪ ТВО - ИМЪ СО - ВО - КУПЛЬ - ША - А.

ОУСПЕНІЕ ПРЕСВѢТЫА БОГОРОДНИЦЫ
НА ХВАЛІТЕХЪ, ВСАКОЕ ДЫХАНІЕ: ГЛАСЪ ДЪ

Обиходъ

1082 Стихъ дъ:

ХВАЛІТЕ СГО ВО ГЛАСѢ ТРЪВЕНЬМЪ:

1083

ХВА - ЛІ - ТЕ С - ГО ВО ПСА - ТНІ - РИ НЪ ГДЕ - ЛЕХЪ.

Гласъ дъ:

1084 Стихъ гъ:

ІИ - ЖЕ ЖИ - ВОТЪ РОЖД - ША - А, КЪ ЖНЗ - НИ ПРЕ - МИ - НУ - ЛА С - ІИ БЕЗ - СМЕРТ - НЬИ,

1086

ЧЕСТ - НЫМЪ ОУС - ПЕ - НИ - ЕМЪ ТВО - НЪМЪ ДО - РВ - НО - СА - ЦЫМЪ ТА

1088

ІИ - ГЕ - ЛЪМЪ, НА - ЧА - ЛЪМЪ НЪ СІИ - ЛЪМЪ, ІИ - ПОС - ТО - ЛЪМЪ

1090

НЪ ПРО - РО - КЪМЪ, НЪ ВСЕИ ТВА - РИ,

Мѣсѣца августа

въ 1-й день.

Гласъ д̣:

Стѣхѣра г̣:

ОУСПЕНІЕ Пресвѣтѣи Богородицы

На хвалитѣхъ, всѣкое дыханіе: Гласъ д̣-й

Обиходъ

1091

прі - ём - шѣ же не - тлѣн - ны - ми длѣнь - ми СЫ - НѢ ТВО - Е - МѢ

1092

не - по - рѣч - нѣ - ю АШ - ШѢ ТВО - Ю, АЩЕ - ВО МА - ТИ БО - ГО - НЕ - ВѢС - ТО.

МѢСЯЦА ЛѢГШЕТА
ВЪ СІИ ДЕНЬ.

ОУСПЕНІЕ ПРЕСВѢТЫА БОГОРОДНИЦЫ

На хвалитѣхъ стѣхѣры на ѧ,
гласъ ѧ. Подобенъ: Гакъ добла:

распѣвъ: Ѡптиной
Пштыни

1094 Стѣхъ ѧ:

Сотвори ти въ нѣхъ сѣдъ написанъ:

1095

сла - ва еѧ - ѡ бѣ - детъ всѣмъ пре - по - доб - нымъ б - гѡ.

Гласъ ѧ:

1096 Стѣхѣра ѧ:

Въ сла - номъ оу - пе - нї - и тво - емъ не - бе - сѧ ра - дѡ - ют - сѧ,

1098

и ѧн - гѣль - ска - ѡ воз - ра - до - ва - ша - сѧ въ - ни - стѣа,

1099

всѧ - же зем - лѧ ве - се - литъ - сѧ, пѣснь те - бѣ не - ход - нѡ про

1101

воз - гла - ша ю - щн, ма - те - ри всѣ - мнъ вла - ды - чест - вѡ - ю - ша - гѡ,

ОУСПЕНІЕ ПРЕСВѢТЫА БОГОРОДНИЦЫ

МѢСЯЦА АВГУСТА

ВЪ СЕИ ДЕНЬ.

ГЛАСЪ Д:

СТІХІРА Д:

На хвалѣтехъ стѣхѣры на д,

гласъ д. Подобенъ: Гакъ добла:

распѣвъ: Ѽптинной

Пустыни

1103

Не - ис - кѣ - со - брач - на - ѿ Пре - свѣ - та - ѿ Дѣ - во,

1104

ѿ - же рѣдъ че - ло - вѣ - чес - кій ѿз - бѣль - ша - ѿ

1105

Пра - ро - дѣ - тель - на - го ѿ - сѣж - дѣ - нї - ѿ.

Дважды.

ОУСПЕНІЕ ПРЕСВѢТЫА БОГОРОДНИЦЫ

На хвалітєхъ стїхїры на дѣ,

распѣвъ: Ѡптиной

гласъ дѣ. Подобенъ: Гѣкоу добла:

Пѣстыни

1107 Стїхъ вѣ:

Хвали́те вѣ́га во стѣ́хъ ѡ́гѡ́,

1108

Хва - ли - те ѡ́ - го́ во оу́ - тве - р - же - ні - и сї́ - лы ѡ́ - го́.

Гласъ дѣ:

1109 Стїхїра дѣ: повторающе:

Въ сла́в - номъ оу́ - пе - ні - и тво́ - емъ не - бе - сѣ́ ра́ - ду - ют - сѣ́,

1111

и́ ѡ́н - ге́ль - ска - ѡ́ воз - ра́ - до - ва - ша - сѣ́ въ - ни - стѣ́,

1112

всѣ́ - же зем - ля́ ве - се - ли́т - сѣ́, пѣ́нь те - бѣ́ ис - ход - нѣ́ - ю про -

1114

воз - гла - ша́ ю - щн, ма́ - те - рн всѣ́ - ми Вла - ды́ - чест - вѣ́ - ю - ца - гѡ́,

ОУСПЕНІЕ ПРЕСВѢТЫА БОГОРОДНИЦЫ

МѢСЯЦА АВГУСТА

ВЪ СЕИ ДЕНЬ.

ГЛАСЪ Д:

СТІХІРА Д:

НА ХВАЛІТЕХЪ СТИХІРЫ НА Д,

ГЛАСЪ Д. ПОДОБЕНЪ: ГѢКЪ ДОБЛА:

РАСПѢВЪ: ѠПТИНОЙ

ПѢТЫНИ

1116

Не - не - кѡ - брач - на - ѡ Пре - свѣ - та - ѡ ДѢ - - ко,

1117

Ѣ - же рѡдъ че - ло - вѣ - чес - кій ѡз - бѣль - - ша - ѡ

1118

Пра - ро - днѣ - тель - на - гѡ ѡ - сѣж - дѣ - нї - ѡ.

МѢСЯЦА ЛѢГШЕТА
ВЪ СІИ ДЕНЬ.

ОУСПЕНІЕ ПРЕСВѢТЫА БОГОРОДНИЦЫ

На хвалітехъ стіхیری на д,
гласъ д. Подобенъ: Іакоу добла:

распѣвъ: Оптиной
Пѣстыни

1120 Стіхъ г:

ХВАЛІТЕ СГО НА СІЛАХЪ СГО:

1121

ХВА - ЛІ - ТЕ С - ГО ПО МНОЖЕСТ - ВУ БЕ ЛІ - ЧЕСТ - ВІ - А С - ГО.

Гласъ д:

1122 Стіхіра в:

Ѡ КО - НѢЦЪ СТЕ - КО - ША - СА А - ПОС - ТО - ЛОВЪ ЛУЧ - ШІ - Н,

1123

Бо - го - на - чаль - нымъ ма - но - вѣ - ні - емъ,

1124

по - грѣб - стіи Та, н Ѡ зем - ли взем - ле мѡ

1126

Та кз вы - со - чѣ зра - це, гласъ Гав - рі - и - ловъ ра - до - сті - ю

ОУСПЕНІЕ ПРЕСВѢТЫА БОГОРОДНИЦЫ

МѢСАЦА ЯВГУСТА

ВЪ СІИ ДЕНЬ. ГЛАСЪ Д:

На хвалѣтехъ стѣхѣры на д,

распѣвъ: Ѡптиной

Стѣхѣра б:

гласъ д. Подобенъ: Гѣкѡ дѡбла:

Пѣстыни

1128

ВО - ПІ - А - ХЪ ТЕ - БѢ: РА - ДИ - СА, НО - СИ - ЛО БО - ЖЕСТ - ВА ВСЕ - Гѡ:

1130

РА - ДИ - СА, Б - ДИ - НА, ЗЕМ - НА - А СЪ ВЪШ - НИ - МИ:

1132

РОЖ - ДЕСТ - ВѢМЪ ТВО - ИМЪ СО - ВО - КУПЛЬ - ША - А.

ОУСПЕНІЕ ПРЕСВѢТЫА БОГОРОДНИЦЫ

На хвалитѣхъ стѣхѣры на ѧ,

гласъ ѧ. Подобенъ: Гѧкѡ добла:

распѣвъ: Оптиной

Пѣстыни

1134 Стѣхъ ѧ:

Хвали́те ѿго́ во гласѣ́ трѣвнѣмъ:

1135

Хва - ли́ - те ѿ - го́ во ѡла - ти́ - ри ѡ́ гдѣ - лехъ.

Гласъ ѧ:
1136 Стѣхѣра г:

Гѧ́ - же жи́ вѡтъзъ - рѡ́жда - ша - ѡ, кѡ́ жи́з - ни пре - ми - нѣ - ла ѿ - сѣ

1138

без - сме́рт - нѣи́, че́ст - ны́мъ оу́с - пе́ - нї - емъ тво́ - имъ

1140

до - рѣ́ - но - сѡ́ - щымъ тѡ́ ѡн - ге - лѡмъ, на - ча́ - лѡмъ ѡ́ сѣ - ламъ,

1141

ѡ́ - по́с то - лѡмъ ѡ́ Про - ро́ - кѡмъ, ѡ́ все́и́ тѡ́ва́ - ри,

ОУСПЕНІЕ Пресвѣтыѣ Богородицы

Мѣсяца ѿвгуста

въ єѣн дѣнь.

На хвалѣтѣхъ стѣхѣры на ѧ,

распѣвъ: Ѿптиной

Гласъ ѧ:

Стѣхѣра ѣ:

гласъ ѧ. Подобенъ: Гѧкѡ дѡблѡ:

Пустыни

1142

прі - ѣм - шѡ же не - тлѣн - ны - ми длѧнь - ми СЫ - нѡ Тво - е - мѡ

1143

не - по - рѡч - нѡ - ю дѡ - шѡ Тво - ю,

1144

дѡ - во Мѧ - ти Бо - го - не - вѣс - то.

МѢСЯЦА ЯВУСТА
ВЪ СѢН ДѢНЬ.

ОУСПѢНІЕ ПРЕСВѢТЫА БОГОРОДНИЦЫ

НА ХВАЛІТЕХЪ, СЛАВА И НЫНЕ: ГЛАСЪ СЪН

1146 Гласъ С:

ГЛА - ВА ОУ - ЦЪ, И СЫ - НЪ, И СВѢ - ТО - МЪ ДЪ - ХЪ,

1147

И НЫ - НѢ И ПРИС - НО, И ВО ВѢ - КИ, ВѢ - КОВЪ. И - - - МІНЬ.

1148 Гласъ С:

НА БЕЗ - СМЕРТ - НО - Е ТВО - Е ОУ - СПЕ - НИ - Е, БО - ГО - РОД - И - ЦЕ МА - ТИ ЖИ - ВО - ТА,

1150

ОБ - ЛА - ЦЫ И - ПОС - ТО - ЛЫ ПО ВОЗ - ДЪ - ХЪ ВОС - ХИ - ША - - - ХЪ,

1151

И ПО МІ - РЪ РАЗ - СВѢ - АН - НЫ - А, ВО СЪ - ДІ - НОМЪ

1153

ЛІ - ЦѢ ПРЕ - СТА - ША ПРЕ - СВѢ - ТО - МЪ ТВО - Е - МЪ ТѢ - ЛЪ,

МѢСЯЦА ЛѢТОСТА
ВЪ СѢН ДЕНЬ.

ОУСПЕНІЕ ПРЕСВѢТЫА БОГОРОДНИЦЫ

НА ХВАЛІТЕХЪ, СЛАВА Ѣ НЫНЕ: ГЛАСЪ СЪИ

1154 ГЛАСЪ СЪ:

Ѣ - ЖЕ Ѣ ПО - ГРѢБ - ШЕ ЧЕСТ - НУ, ГЛАСЪ ТЕ - БѢ ГАВ - РІ - Т - ЛОВЪ

1156

ПО - Ю - ЦЕ ВО - ПІ - А - ХЪ: РА - ДНІ - СѦ, БЛА - ГО - ДѦТ - НА - Ѧ, ДѢ - ВО

1158

МА - ТИ БЕЗ - НЕ - ВѢСТ - НА - Ѧ, ГОС - ПОДЪ СЪ ТО - БО - Ю.

1160

СЪ НІ - МИ - ЖЕ ІА - КѦ СЫ - НА ТВО - Е - ГО Ѣ БО - ГА НА - ШЕ - ГО МО - ЛНІ,

1161

ПА - СТНІ - СѦ ДѢ - ШАМЪ НА - ШЫМЪ.

МѢСЦА ЛѢГЧѢ
ВЪ СѢ-Н ДѢНЬ.

ОУСПЕНІЕ Пресвѣтѣи Богородицы

Тропѣрь Праздника, Гласъ ѧ:

Напѣвъ Кіево-Печѣрской Лѣквы

1163 Тропѣрь:

Въ рож - де - ствѣ дѣв - стко го - хра - нѣ - ла ѿ - сѣ,

1164

во оуспѣ - ни - н мѣ - ра не ѡ - стѣ - ви - ла ѿ - сѣ, Бо - го - ро - ди - це,

1165

пре - стѣ - ви - ла - сѧ ѿ - сѣ къ Жи - во - тѣ, Мѧ - ти ѡ - цн Жи - во - тѧ:

1166

и мо - лит - ва - ми тво - ѣ - ми ѡз - бак - лѧ - е - ши ѡ

1167

смѣр - ти ѡ - шы на - ша.

МѢСЯЦА А҃ВГУСТА
ВЪ СѢН ДѢНЬ.

ОУСПЕНІЕ ПРЕСВѢТЫА БОГОРОДНИЦЫ

Тропарь Праздника, Гласъ а̃:

Ѡвнѣодъ

1169 Тропарь:

Въ рождѣ - ствѣ дѣ - ство со - хра - нѣ - ла ѿ - сѣ,

1170

во оу - спѣ - ни - н мѣ - ра не ѡ - сѣ - ви - ла ѿ - сѣ, Бо - го - ро - ди - це,

1171

пре - сѣ - ви - ла - ѡ ѿ - сѣ къ жи - во - тѣ, Ма - ти ѡ - ци жи - во - тѣ:

1172

и мо - ли - т - ва - ми тво - ѣ - ми ѡз - бак - ла - е - ши ѡ смер - ти дѣ - шы на - шѣ.

ОУСПѢНІЕ ПРЕСВѢТЫА БОГОРОДНИЦЫ

ἀντίφωνο ἀ: ἑστῆχος ἀ. На литургии ἀντίφωνοι, γλῶσσαι β̄.

1173

Вос-клѣк-ни-те Го-с-по-де-ви всѧ зем-лѧ:

1175 Припѣвъ:

Мо-лит-ва-ми Бо-го-ро-ди-цы, Спа-се, спа-си насъ.

1177 ἑστῆχος β̄.

Ис-по-вѣ-дай-те-ся ѿ-мѸ, хва-ли-те и-ма ѿ-гѸ:

1179 Припѣвъ:

Мо-лит-ва-ми Бо-го-ро-ди-цы, Спа-се, спа-си насъ.

1181 ἑστῆχος γ̄.

Во-гдѧ Го-с-по-да силъ, во-гдѧ Бо-га на-ше-гѸ:

1183 Припѣвъ:

Мо-лит-ва-ми Бо-го-ро-ди-цы, Спа-се, спа-си насъ.

ОУСПѢНІЕ ПРЕСВѢТЫА БОГОРОДНИЦЫ

На литургіи антифѡны, гласъ вѣ.

app: H.C.

1185 Стихъ дѣ.

БЫСТЬ ВЪ МНѢ - РѢ МѢС - ТО СѢ - ГѢ, Ѣ ЖИ - ЛІ - ЦЕ СѢ - ГѢ ВЪ СІ - Ѡ - НѢ:

1187 Припѣвъ:

Мо - ли - т - ва - ми Бо - го - ро - ди - цы, Спа - се, спа - си насъ.

1189 Стихъ еѣ.

Сла - ва От - цѣ, Ѣ Сы - ну, Ѣ Свѣ - то - му Дѣ - ху,

1190

Ѣ ны - нѣ Ѣ при - снѡ, Ѣ во вѣ - ки вѣ - кѡвѣ. А - мѣнь.

1191 Припѣвъ:

Мо - ли - т - ва - ми Бо - го - ро - ди - цы, Спа - се, спа - си насъ.

ОУСПЕНІЕ ПРЕСВѢТЫА БОГОРОДНИЦЫ

На літѹргіи антїфѡны, гласъ в̄.

app: Н.С.

1193 антїфѡны в̄: Стїхъ а̄.

ЛЮ - БИТЪ ГОС - ПОДЪ ВРА - ТА СІ - Ѡ - НА ПА - ЧЕ ВСКЪХЪ СЕ - ЛЕ - НІИ ІА - КОВ - ЛИХЪ:

1195 Прпчѣвъ:

СПА - СІИ НЫ, СЫ - НЕ БО - ЖІИ, ВО СВА - ТЫХЪ ДИ - ВЕНЪ СЫИ,

1197

ПО - Ю - ЦЫ - А ТИ: ІА - ЛИ - ЛЪ - І - А,

1199 Стїхъ в̄.

Пре - сла - ва - а гла - го - ла - ша - еа Ѡ Те - бѣ, гра - де БО - ЖІИ:

1201 Прпчѣвъ:

СПА - СІИ НЫ, СЫ - НЕ БО - ЖІИ, ВО СВА - ТЫХЪ ДИ - ВЕНЪ СЫИ,

1203

ПО - Ю - ЦЫ - А ТИ: ІА - ЛИ - ЛЪ - І - А,

ОУСПЕНІЕ ПРЕСВѢТЫА БОГОРОДНИЦЫ

На литургии антифоны, гласъ в̄.

app: H.C.

1205 Стѣхъ г̄.

БОГЪ ѿ - сно - вѣ И ѿ вѣкъ:

1207 Прпчѣвъ:

Спа - сѣ ны, Сы - не Бо - жїи, во свѣ - тыхъ дн - венъ Сынъ,

1209

по - ю - щы - ѿ Тн: ѿл - ли - лѣ - і - а,

1211 Стѣхъ д̄.

ѿ - свѣ - тилъ състѣ се - лѣ - нї - е СКО - ѣ въш - нїи:

1213 Прпчѣвъ:

Спа - сѣ ны, Сы - не Бо - жїи, во свѣ - тыхъ дн - венъ Сынъ,

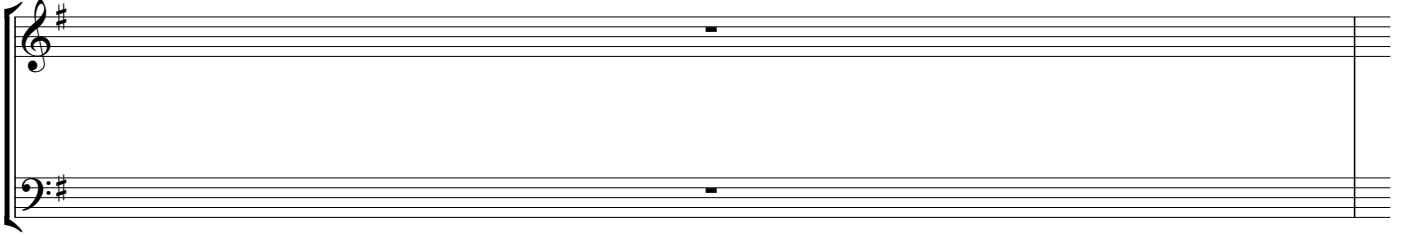
1215

по - ю - щы - ѿ Тн: ѿл - ли - лѣ - і - а,

ОУСПЕ́НІЕ ПРЕСВАТЫ́А БОГОРО́ДНИЦЫ

На літѹргіи антїфѡны, гласъ в̄.

1218



Гласъ, ѡ нынѣ: Единородный снѣ,

антїфѡнъ г̄:

а. Готѡво сѣрдце моѣ, вѣже, готѡво сѣрдце моѣ:

тропáрь, гласъ а: Въ ржѣтвѣ дѣвство сохранила снѣ,

во оупеніи мѣра не ѡставила снѣ, вѣже, преставила снѣ къ животѹ,

мѣти сщци животá: ѡ моли́твами твои́ми ѡзбавля́еши ѡ смѣрти дѹшы на́ша.

в̄. Готѡво сѣрдце моѣ, вѣже, готѡво сѣрдце моѣ: воспою ѡ пою

во сла́вѣ моѣй.

тропáрь, гласъ а: Въ ржѣтвѣ:

г̄. Чтѡ возда́мъ гдѣви ѡ всѣхъ, ѡже воздаде ми;

тропáрь, гласъ а: Въ ржѣтвѣ:

д̄. Чашѹ спсѣніа прїимѹ ѡ ѡма гдѣ призовѹ:

тропáрь, гласъ а: Въ ржѣтвѣ:

Тропáрь, гласъ а.

Въ ржѣтвѣ дѣвство сохранила снѣ, во оупеніи мѣра не ѡставила снѣ, вѣже, преставила снѣ къ животѹ, мѣти сщци животá:

ѡ моли́твами твои́ми ѡзбавля́еши ѡ смѣрти дѹшы на́ша.

Кондакъ, гласъ в̄:

Въ моли́твахъ неусыпающѹю вѣщѹ ѡ въ предста́тельствахъ непреложное оупѡвѣніе, грѣхъ ѡ оумерщвлѣніе не оудержаста:

ѡкоже во животá мѣть, къ животѹ преста́ви,

во оутрѡбѹ вселѣвийса принодѣвственнѹю.

МѢСѦЦА ЛѢГѢСТА
ВЪ СѢИ ДЕНЬ.

ОУСПЕНІЕ ПРЕСВѢТЫА БОГОРОДНИЦЫ

ТРОПАРЬ ПРАЗДНИКА, ГЛАСЪ А:

НАПѢВЪ КИЕВО-ПЕЧЕРСКОЙ ЛАВРЫ

1219 Тропарь:

Въ рож - де - ствѣ дѣв - ство со - хра - нѣ - ла ѿ - сѣ,

1220

во оуспѣ - ни - н мѣ - ра не ѡ - стѣ - ви - ла ѿ - сѣ, Бо - го - ро - ди - це,

1221

пре - стѣ - ви - ла - сѧ ѿ - сѣ къ жи - во - тѣ, ма - ти ѡ - цн жи - во - тѧ:

1222

и мо - лит - ва - ми тво - ѣ - ми ѡз - бав - ла - е - ши ѡ

1223

смер - ти ѡ - шы на - ша.

МѢСЯЦА А҃ВГУСТА
ВЪ СѢН ДѢНЬ.

ОУСПѢНІЕ ПРЕСВѢТЫА БОГОРОДНИЦЫ

Тропáрь Праздника, Гласъ а̃:

Ѡвнѣодъ

1225 Тропáрь:

Въ рождѣ - ствѣ дѣв - ство со - хра - ннѣ - ла ѿ - снѣ,

1226

во оус - пѣ - ннѣ мнѣ - ра не ѡ - стá - вн - ла ѿ - снѣ, Бо - го - ро - дн - це,

1227

пре - стá - вн - ла - сá ѿ - снѣ къ жи - во - тѣ, Мá - ти ѡ - цнѣ жи - во - тá:

1228

и мо - лнѣ - ва - ми тво - ннѣ ми ѡз - бав - лá - е - ши ѡ смѣр - тнѣ дѣ - шы на - ша.

МѢСѦЦА АВГУСТА
ВЪ СѢНЬ.

ОУСПЕНІЕ Пресвѣтѣи Богородицы
Тропарь Праздника,
гласъ ѧ: Подобенъ: Всехвальнѣи:

Напевъ
Глинкой Пѣтѣи
(восьмичрѣный)

1229

Въ ро - ж - де - ствѣ дѣв - ство со - хра - нѣ - ла ѣ - сѣ, во оу - пе - нѣ - нѣ

1231

мі - ра не ѡ - стѣ - ви - ла ѣ - сѣ, Бо - го - ро - ди - це,

1232

пре - стѣ - ви - ла - сѧ ѣ - сѣ къ жи - во - тѣ, Ма - ти ѡ - цѣ жи - во - тѣ:

1234

и мо - ли - т - ва - ми тво - ѣ - ми и з - бав - ля - е - ши

1236

ѡ смѣр - ти дѣ - шы на - ша.

1239

ВЪ МО - ЛІТ - ВАХЪ НЕ - С - СЫ - ПА - Ю - ЦИ - Ю БО - ГО - РО - ДИ - ЦА

1241

И ВЪ ПРЕ - СТА - ТЕЛЬ - СТВАХЪ НЕ - ПРЕ - ЛОЖ - НО - Е ОУ - ПО - ВА - НИ - Е,

1243

ГРОБЪ И ОУ - МЕЩ - ВЛѢ - НИ - Е НЕ ОУ - ДЕР - ЖА - СТА;

1245

ІА - КО - ЖЕ БО ЖИ - ВО - ТА МА - ТЕРЬ, КЪ ЖИ - ВО - ТѢ ПРЕ - СТА - ВИ,

1247

БО ОУТ - РО - БЪ ВСЕ - ЛІ - ВИИ СѦ ПРИ - СНО - ДѢВ - СТВЕН - НУ - Ю.

МѢСЯЦА ЛѢГШТА
ВЪ СІ-Н ДѢНЬ.

ОУСПѢНІЕ ПРЕСВѢТЫА БОГОРОДНИЦЫ

КОНДАКЪ, ГЛАСЪ ВЪ:

НАПѢВЪ ЗОСИМОВОЙ
ПѢСТЫНИ

1249

ВЪ МО-ЛІТ - ВАХЪ НЕ - СЪ - ПА - Ю - ЩЕ - Ю БО - ГО - РО - ДИ - ЦЕ -

1250

И ВЪ ПРЕ-СТА - ТЬЕ-СТВАХЪ НЕ - ПРЕ-ЛОЖ - НО - Е ОУ - ПО - БА - НИ - Е,

1251

ГРОБЪ И ОУ - МЕРЦ-ВЛЕ - НИ - Е НЕ ОУ - ДЕР - ЖА - СТА; ГА - КО - ЖЕ БО

1253

ЖИ - ВО - ТА МА - ТЕРЬ, КЪ ЖИ - ВО - ТУ ПРЕ - СТА - ВИ,

1255

БО ОУТ - РО - БЪ ВСЕ - ЛИ - ВИИ - СЯ ПРИ - НО - ДѢВ - СТВЕН - НУ - Ю.

ОУСПѢНІЕ ПРЕСВѢТЫА БОГОРОДНИЦЫ

КОНДАКЪ, ГЛАСЪ БЪ:

КІЕВСКІЙ РАСПѢВЪ

1256

ВЪ МО-ЛІТ - ВАХЪ НЕ - Ѹ - БЫ - ПЛ - Ю - ЦИ - Ю БО - ГО - РО - ДИ - ЦИ

1257

И ВЪ ПРЕД - СТА - ТЕЛ - СТВАХЪ НЕ - ПРЕ - ЛОЖ - НО - Е ОУ - ПО - ВА - НИ - Е,

1258

ГРОБЪ И ОУ - МЕРЦИ - ВЛѢ - НИ - Е НЕ ОУ - ДЕР - ЖА - СТА; ІА - КО - ЖЕ БО

1260

ЖИ - ВО - ТА МЛ - ТЕРЬ, КЪ ЖИ - ВО - ТУ ПРЕ - СТА - ВИ,

1262

БО ОУТ - РО - БЪ ВЕ - ЛІ - ВЫИ - СѦ ПРИС - НО - ДѢВ - СТВЕН - НЪ - Ю.

МѢСЯЦА АВГУСТА
ВЪ СІИ ДЕНЬ.

ОУСПЕНІЕ ПРЕСВЯТЫА БОГОРОДНИЦЫ

КОНДАКЪ, ГЛАСЪ БЪ:

ѠБНХОДЪ

1263



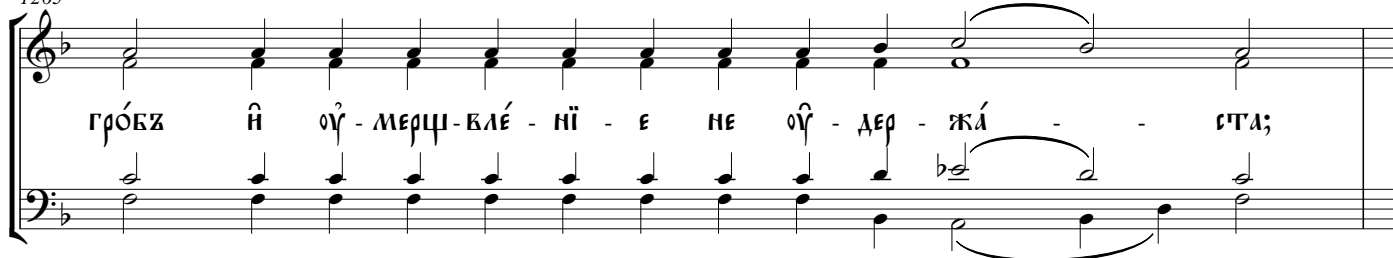
ВЪ МО-ЛІТ - ВАХЪ НЕ - Ѹ - СЫ - ПА - Ю - ЦЮ - БО - ГО - РО - ДИ - ЦЮ

1264



И ВЪ ПРЕ - СТА - ТЕЛЬ - СТВАХЪ НЕ - ПРЕ - ЛОЖ - НО - Е ОУ - ПО - ВА - НИ - Е,

1265



ГРОБЪ И ОУ - МЕРЦ - ВЛѢ - НИ - Е НЕ ОУ - ДЕР - ЖА - СТА;

1266



ІА - КО - ЖЕ БО ЖИ - ВО - ТА МА - ТЕРЬ, КЪ ЖИ - ВО - ТЮ ПРЕ - СТА - ВИ,

1268



КО ОУТ - РО БЪ ВСЕ - ЛН - БЫИ - СА ПРИС - НО - ДѢВ - СТВЕН - НЮ - Ю.

ОУСПЕНІЕ ПРЕСВѢТЫА БОГОРОДНИЦЫ

ВЪ СІИ ДЕНЬ.

Прокіменъ, гласъ ѿ Пѣснь вѣы:

Напѣвъ Кіево-Печѣрской Лѣвры

1269

Окончаніе:

Вє - лі - чнѣ - шѣ Мо - ѡ Го - по - да, ѡ - воз - ра - до - ва - еѣ дѣ - ху Мо - ѡ

1271

ѡ Бо - зѣ, ѡ Бо - зѣ Спа - се Мо - ѡмъ.

1273

Прокіменъ, гласъ ѿ Пѣснь вѣы:

Окончаніе:

Знаменого Рѡсѣва

Вє - лі - чнѣ - шѣ Мо - ѡ Го - по - да, ѡ - воз - ра - до - ва - еѣ

1275

дѣ - ху Мо - ѡ ѡ Бо - зѣ Спа - се Мо - ѡмъ.

1276

Прокіменъ, гласъ ѿ Пѣснь вѣы:

Окончаніе:

Ѡбихѡда ѡ:

Вє - лі - чнѣ - шѣ Мо - ѡ Го - по - да, ѡ - воз - ра - до - ва - еѣ

1278

дѣ - ху Мо - ѡ ѡ Бо - зѣ, ѡ Бо - зѣ Спа - се Мо - ѡмъ.

МѢСЯЦА ЯВУСТА

ОУСПЕНІЕ ПРЕСВѢТЫА БОГОРОДНИЦЫ

ВЪ СІИ ДЕНЬ.

ПРОКІМЕНЪ, ГЛАСЪ Г'. ПѢСНЬ ВЪЦЫ:

ѠБНХОДЪ Б'.

1279

ОКОНЧАНИЕ:

ВѢ - ЛН - ЧИТЪ ДѢ - ША МО - А ГОС - ПО - ДА, И ВОЗ - РА - ДО - ВА - СА ДѢ ХЪ

1281

МОИ Ѡ БО - ЗѢ, Ѡ БО - ЗѢ СПА - СѢ МО - ЕМЪ.

ОУСПЕНІЕ ПРЕСВЯТЫА БОГОРОДНИЦЫ

ѲЛННДІА ГЛАСЪ Б.

Кіево-Печѣрской Лавры

1282

ѲЛ - ЛН - ЛД - іа, ѲЛ - ЛН - ЛД - іа, ѲЛ ЛН - ЛД іа,

1283

ѲЛ - ЛН - ЛД іа, ѲЛ - ЛН - ЛД іа.

ѲЛННДІА ГЛАСЪ Б.

Знаменого Рѣсѣва

1285

ѲЛ - ЛН - ЛД - і - а, ѲЛ - ЛН - ЛД - і - а, ѲЛ - ЛН - ЛД - і - а.

ѲЛННДІА ГЛАСЪ Б.

Ѡвнхѡдъ

1287

ѲЛ - ЛН - ЛД - і - а, ѲЛ - ЛН - ЛД - і - а, ѲЛ - ЛН - ЛД - і - а.

ОУСПЕНІЕ ПРЕСВѢТЫА БОГОРОДНИЦЫ ЗАДОСТѢЙНИКЪ

Прот. Пётръ ТѢрчаніновъ

1289

АН - - - - - ГЕ - ЛН, ОУС - ПЕ - НІ - Е Пре -

Detailed description: This system contains six measures of music. The vocal line (treble clef) and piano accompaniment (bass clef) are shown. The lyrics are: АН - - - - - ГЕ - ЛН, ОУС - ПЕ - НІ - Е Пре -

1295

ЧИС - ТЫ - А ВН - ДѢВ - ШЕ, ОУ - - - - - ДН -

Detailed description: This system contains seven measures of music. The vocal line (treble clef) and piano accompaniment (bass clef) are shown. The lyrics are: ЧИС - ТЫ - А ВН - ДѢВ - ШЕ, ОУ - - - - - ДН -

1302

ВН - - - - - ША - - - - - СѦ, КА - КЪ ДѢ - ВА ВОС - ХО -

Detailed description: This system contains six measures of music. The vocal line (treble clef) and piano accompaniment (bass clef) are shown. The lyrics are: ВН - - - - - ША - - - - - СѦ, КА - КЪ ДѢ - ВА ВОС - ХО -

1308

ДНТЪ Ѡ ЗЕМ - ЛН - НА НѢ - - - - - БО.

Detailed description: This system contains six measures of music. The vocal line (treble clef) and piano accompaniment (bass clef) are shown. The lyrics are: ДНТЪ Ѡ ЗЕМ - ЛН - НА НѢ - - - - - БО.

1314 *Грμός:*

По - бѣж да - ют - сѦ СѢ - ТЕ - СТВА ОУ - СТА - ВЪ

Detailed description: This system contains eight measures of music. The vocal line (treble clef) and piano accompaniment (bass clef) are shown. The lyrics are: По - бѣж да - ют - сѦ СѢ - ТЕ - СТВА ОУ - СТА - ВЪ

1322

ВЪ ТЕ - БѢ, ДѢ - ВО ЧИС - ТА - А: ДѢВ -

Detailed description: This system contains seven measures of music. The vocal line (treble clef) and piano accompaniment (bass clef) are shown. The lyrics are: ВЪ ТЕ - БѢ, ДѢ - ВО ЧИС - ТА - А: ДѢВ -

1329

СТВѢ - ЕТЪ БО - РОЖ - ДЕТ - ВѢ, И - ЖИ - ВѢТЪ ПРѢД -

1336

Ѡ - БРѢ - ЧА - ЕТЪ СМѢРТЬ: ПО РОЖ - ДЕТ - ВѢ

1342

ДѢ - ВА, И ПО СМѢР - ТИ ЖИ - ВА,

1348

СПА - СЯ - Е - ШИ ПРІС - НУ, БО - ГО - РО - ДИ -

1354

ЦЕ, НА - СЛѢ - ДІ - Е ТВО - Е.

1361

АН - - - ГЕ - ЛН, ОУС-ПЕ - - - НІ - Е

1363

Пре-чѣс - - - ты - ѿ БН - - - дѣв-ше,

1365

оу - дн - вѣ - - - ша - ѿ,

1366

ка - ко - ѿ - ба - ѿ - ко - чо - дитъ

1367

ѿ зем - ли на не - - - бо.

1369 **Ірмосъ:**

По-бѣж - да - ют - ѿ ѿ - те-ствѣ оу - ста - - - бы

Мѣсяца августа
въ 21.й день.

ОУСПЕНІЕ ПРЕСВѢТЫА БОГОРОДИЦЫ

ЗДОУСТОЙНИКЪ

Кіево-Печѣрской Лавры

1371

въ Те-бѣ, дѣ-во Чис-та-а: дѣ-в-ств-е-тъ бо ро-ж-де-ствѣ, и жи-в-ѣтъ предъ-вѣ-ч-а-е-ств-ѣ см-ѣ-р-ти:

1373

по ро-ж-де-ствѣ дѣ-ва, и по см-ѣ-р-ти жи-в-а, спа-са-е-ши при-и-и, бо-го-ро-ди-це, на-слѣ-д-і-е тво-ѣ.

1374

и жи-в-ѣтъ предъ-вѣ-ч-а-е-ств-ѣ см-ѣ-р-ти:

1375

по ро-ж-де-ствѣ дѣ-ва, и по см-ѣ-р-ти жи-в-а, спа-са-е-ши при-и-и, бо-го-ро-ди-це, на-слѣ-д-і-е тво-ѣ.

ОУСПЕНІЕ ПРЕСВѢТЫА БОГОРОДНИЦЫ

Н. БАХМЕТЬЕВЪ

ЗАДОУШНИКЪ

ПЕРЕЛОЖЕНІЕ Я. А.

1377

Ан - ге - ли, Оу - спѣ - ні - е Пре - чѣ - сты - а вѣ - дѣ - в - ше, Оу - ди - вѣ - ша - сѧ,

1379

ка - кѡ Дѣ - ва - а во - с - хѡ - дитъ ѿ зем - ли на не - бо.

1380 **Ірмосъ:**

По - бѣ - ж - да - ют - сѧ ѡ - с - та - вы въ Те - бѣ, Дѣ - во Чѣ - ста - а:

1382

Дѣ - в - ств - етъ бо ро - ж - де - ствѡ, и жи - вѡтъ пре - да - ѡ - б - ра - ча - етъ смѣ - ртъ:

1384

по ро - ж - де - ствѣ Дѣ - ва, и по смѣ - р - ти жи - вѧ, спа - сѧ - е - ши прѣ - с - нѡ,

1386

Бо - го - ро - ди - це, на - сѣ - ді - е Тво - є.