

Недѣла Ваїї  
Входъ Господенъ во  
Іерусалимъ іерлімъ.

Сборник нот: Всенощная, Литургия,  
Составил Николай Семянко  
2025

## Вход Господен во Иерусалим

## Вход Господен во Иерусалим

### Вход Господен Оглавление

страница:

1. Господи Воззвах и Стихиры	1
2. Господи Воззвах Стихира: Т.С.Л.	2
3. Господи Воззвах и Стихиры	3
4. Слава на Господи Воззвах	11
5. И Ныне на Господи Воззвах	12
6. Свете Тихий	13
7. Прокимен Вечера	14
8. Стихиры на Литии	15
9. Слава, и Ныне на Литии	20
10. После “Спаси, Боже Твоя” Госоди Помилуй 12р - КПЛ	22
11. После “Спаси, Боже Твоя” Госоди Помилуй 12р – Обиход	23
12. Стихиры на Стиховне	24
13. Слава, на Стиховне Стихира: Т.С.Л.	28
14. И Ныне на Стиховне Стихира: Т.С.Л.	29
15. Бог Господь и Тропарь Гл 1й – КПЛ	30
16. ин Тропарь Гл 4й – КПЛ	31
17. ин Тропарь Гл 4й – КПЛ – Явился Еси	32
18. Бог Господь и Тропарь Гл 1й – Обиход	33
19. ин Тропарь Гл 4й – Обиход	34
20. По Первом Стихословии Седален – КПЛ	35
21. По Втором Стихословии Седален – КПЛ	38
22. Величание – КПЛ	41
23. Величание – Обиход	42
24. Величание – Б. Ледковский	43
25. По Полиелеи Седален – КПЛ	44
26. Антифон Первый – Валаамский Распев	46
27. Прокимен – КПЛ	48
28. Прокимен – Т.С.Л.	49
29. По Пятьдесятом Псалме – Зосимовой Пустыни	50
30. По Пятьдесятом Псалме – КПЛ	52
31. Стихира Праздника Стихира: Т.С.Л.	55
32. После “Спаси, Боже Твоя” Госоди Помилуй 12р - КПЛ	56
33. После “Спаси, Боже Твоя” Госоди Помилуй 12р – Обиход	57
34. Канон Праздника, Глас 4й – КПЛ (канон с тропарями)	58
35. Канон Праздника, Глас 4й – Обиход	86
36. Канон Праздника, Глас 4й – Греческий Роспев	94
37. Задостойник – Турчанинова	102
38. Кондак, Глас 6й – КПЛ	103
39. Кондак, Глас 6й – Обиход	104
40. Кондак, Глас 6й – Сокрощенный Болгарский Роспев	105
41. Светилен Свят Господь Бог Наш	106
42. Всякое Дыхание и Стихиры	107
43. Слава и Ныне на Всякое Дыхание	117

Вход Господен во Иерусалим

44. Тропарь Гл 1й – КПЛ	119
45. Тропарь Гл 1й – Обиход	120
46. Антифоны	121
47. Тропарь Гл 1й – КПЛ	126
48. ин Тропарь Гл 4й – КПЛ	127
49. ин Тропарь Гл 4й – КПЛ – Явился Еси	128
50. Тропарь Гл 1й – Обиход	129
51. ин Тропарь Гл 4й – Обиход	130
52. Кондак, Глас 6й – КПЛ	131
53. Кондак, Глас 6й – Обиход	132
54. Кондак, Глас 6й – Сокращенный Болгарский Роспев	133
55. Прокимен	134
56. Аллилуйя	135
57. Задостойник – Прот. П. Турчанинова	137
58. Задостойник – Киево-Печерской Лавры	138
59. Задостойник – Обиход	139
60. Задостойник – Греческий Роспев	140

Ω

# Недѣла Вѣй: Вхѳдъ Господенъ во Іерлѣмъ

Господи, воззвахъ: Гласъ 5-й

Стѣхѣры самогласны ѿ, повторающе ѿ.

Киевский Распев

Гласъ 5-й

С  
А

Гос-по-ди, воз-звахъ къ Те-бѣ, оу-слы-ши-ма, Оу-слы-ши ма, Гос-по-ди,

Т  
Б

3

Гос-по-ди, воз-звахъ къ Те-бѣ, оу-слы-ши ма, вон-ми гла-го-ле-ни-а

5

мо-е-гво, вниг-дѣ воз-зва-ти ми къ Те-бѣ. Оу-слы-ши ма, Гос-по-ди,

8

да не-пра-внѣ-ша мо-лит-ва мо-а, ѿ-кво-ка-ди-ло предъ Го-бо-ю,

10

воз-дѣ-ла-ни-е рѣ-къ мо-е-ю, жер-т-ва ве-чѣр-на-а.

12

Оу-слы-ши ма, Гос-по-ди.

# Недѣла Вѣй: Вхѡдъ Господенъ во Іерлѣмъ

Гласъ ѿ-и  
Стѣхъ і:

Господи, воззвахъ: Гласъ ѿ-и  
Стѣхѣры самогласны ѿ, повторающе ѿ.

Киевский Распев

14

ИЗВЕДИ мѢ ТЕМНИЦЫ ДУШУ МОЮ, НЕ ПО ВѢДАТИ СЯ ИМЕНИ ТВОЕМУ.

15

НЕ ПО ВѢДАТИ СЯ ИМЕНИ ТВОЕМУ.

16

ДВАЖДЫ: *mf* Гласъ ѿ: АНЕСЬ БЛАГОДАТЬ СѢАГѠ ДУХА НАСЪ СОБРА:

Стѣхѣра Вѣй Т.С.Д.

АНЕСЬ БЛАГОДАТЬ СѢАГѠ ДУХА НАСЪ СОБРА:

18

СВѢТАГѠ ДУХА НАСЪ СОБРА,

20

*pp*

И ВСѦ ВЗЕМШЕ КРЕСТЪ ТВОЙ ГЛАГОЛЕМЪ,

21

*f*

БЛАГОСЛОВЕНЪ ГЛАГОЛЪ

# Недѣла Вѣй: Вхѳдъ Господенъ во Иерлѣмъ

Господи, воззвахъ: Гласъ Ѧ-й  
Стѣхѣры самогласны Ѧ, повтѳрающе Ѧ.

Стѣхѣра Вѣй

Т.С.Л.

22 Гласъ Ѧ-й

Во ѣ - ма Гос - под - не,

Повтѳрающе: *p*

23 *rit*

ѡ - сан - на въ выш - ннхъ.

Повтѳрающе: *p*

25 Стѣхъ Ѧ:

Менѣ ждѣтъ правѣдницы, дѳн - де - же воз - да - си миѣ.

Стѣхѣра Ѧ: двѣжды:

27 Стѣхѣра Ѧ:

Днесъ бла - го - датъ свѣ - та - гв Ѧ - ха насъ соб - ра, ѣ всѣ взѣм - ше

Стѣхѣра Ѧ: двѣжды:  
Киевский Распев

29

Крѣтъ Твоѣ гла - го - лемъ, бла - го - сло - венъ Грѣ - дыѣ

31

Во ѣ - ма Гос - под - не, ѡ - сан - на въ выш - ннхъ.

# Недѣла Вѣй: Вхѡдъ Господенъ во Іерлѣмъ

Господи, воззвахъ: Гласъ 5-й

Стѣхъ ѱ: Стѣхъры самогласны ѿ, повторающе ѿ.

33 Стѣхъ ѱ:

ИЗъ глѣбинъ воззвахъ къ Тебѣ Господи, Гос-по-ди, оу-слы-ши гласъ мой.

35 Стѣхъра ѿ: Дважды:

И - мѣ - ли пре - стѡлъ Не - бо, и под - нѡ - жи - е зѣм - лю,

36

Бо - га От - ца Сло - во и Сына Со - при - но - щ - ныи,

37

на жре - бѣ - ти без - сло - вѣс - нѣмъ сми - рѣ - сѡ днѣсь,

38

въ вѣ - лѣ - нї - ю при - шѣдъ. Тем - же дѣ - ти въ - рѣи - скї - ѡ,

40

вѣт - ви рѡ - ка - ми дер - жа - ще, хѡ - ла - хъ гла - сомъ:



# Недѣла Вѣй: Вхѳдъ Господенъ во Іерлѳмъ

Господи, воззвахъ: Гласъ Ѧ-й  
Стѳхѳры Самогласны Ѧ, повторяюще Ѧ.

Повторяюще:

42

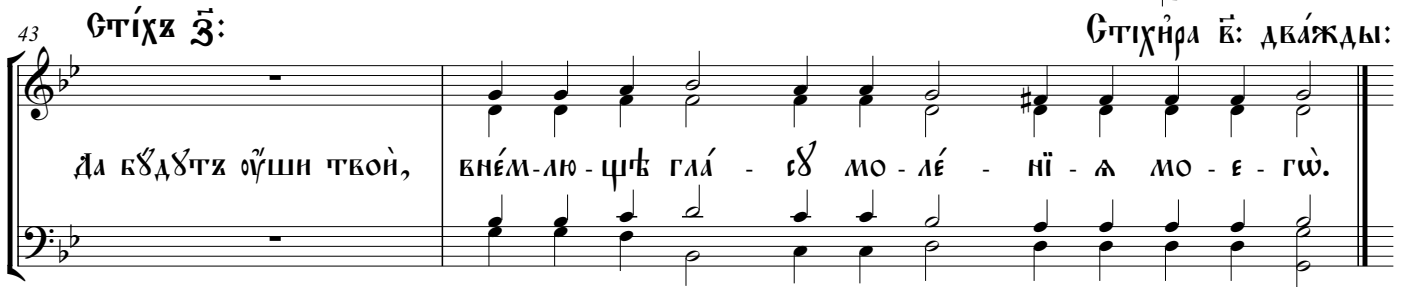


Ѡ - сѧн - на въ вѳшнхъ, бла - го - сло - венъ гра - дѳй Царь Із - ра - н - левъ.

43

Стѳхъ Ѧ:

Стѳхѳра Ѧ: двѳжды:



да вѳдѳтъ оѳши твоѳ, вѳем-лю-щѳ гла - сѳ мо - лѳ - нѳ - ѧ мо - е - гѳ.

45

Стѳхъ Ѧ:



ѧще беззакѳнѳа нѧзрѳши гдѳ, гдѳ, ктѳ повторѳтъ; ѧ - кв оѳ Те - бѳ ѡ - чн - щѳ - нѳ - е Ѧтъ.

47

Стѳхѳра Ѧ: двѳжды:



Прѳ - н - дѳ - те ѧ мѳ днѳсь вѳсь нѳ - вѳй Із - ра - нль,

48



ѧ - же ѡ ѧ - зыкѳ Цѳр - ковѳ, со про - рѳкомъ За - хѳрѳ - е - ю во - зо - пѳ - нмъ:

50



ра - дѳн - сѳ ѳ - лѳ дщѳнѳ ѳ - ѡ - но - ва, про - по - вѳ - дѳнѳ дщѳнѳ І - е - рѳ - сѳ - лѳнѳ - мо - ва:

# Недѣла Вѣи: Вхѡдъ Господенъ во Іерлѣмъ

Господи, воззвахъ: Гласъ 5-й  
Стѣхѣры самогласны ѿ, повторающе ѿ.

52

ѿ - кѡ сѣ Царь твоѣ грѣ - дѣтъ те - бѣ кро - токъ ѿ спа - сѣ - нѣ,

53

ѿ вѣѣ - дыи на жре - бѣ ѿ - ле, ѿ - на под - ѡ - рѣм - ни - ча:

54

пра́зда - нѣи ѿ - же дѣ - теи, вѣт - ви рѣ - ка - ми дер - жа - ци по - хва - ли:

55

ѿ - сѣн - на въ выш - нихъ, бла - го - сло - венъ грѣ - дыи Царь Із - ра - и - левъ.

Повторающе:

56

Стѣхъ ѿ:

И мене ради твоегѡ потерпѣхъ тѣ гдѣи, оу - по - вѣ дѣ - ша мо - ѡ на Го - се - по - да.

Стѣхѣра ѿ: двѣжды:

58

Стѣхъ ѿ:

ѿ стѣражи оутреннѣи до ноци, да оу - по - вѣ - етъ Із - ра - иль на Го - се - по - да.

# Недѣла Ваѣн: Вхѡдъ Господенъ во Іерлѣмъ

Господи, воззвахъ: Гласъ 5-й

Стѣхѣры самогласны ѿ, повторяющіе ѿ.

Гласъ 5:

Стѣхѣра ѿ: двѣжды:

60

ЧЕТ - НО - Е ВОС - КРЕ - СЕ - НИ - Е ТВО - Е ПРО - Ш - БРА - ЗЪ - А НАМЪ,

61

ВОЗ - ДВИГЛАЪ ѿ - СѢ ОУ - МЕР - ША - ГО ПО - БЕ - ЛѢ - НИ - ЕМЪ ТВО - ИМЪ,

62

БЕЗ - ДЫ - ХАН - НА - ГО ДА - ЗА - РА ДУ - ГА БЛА - - - ЖЕ,

63

ИЪ ГРО - БА ЧЕТ - БЕ - РО - ДНѢВ - НА СМЕР - ДА - ЦА.

64

ТѢМ - ЖЕ И НА ЖРЕ - БА ВОЗ - ШЕДЪ ѿ - БРАЪ - - - НЪ,

65

ІА - КО - ЖЕ НА КО - ЛЕС - НИ - ЦѢ НО - СИМЪ, ІА - ЗЫ - КИ ОУ - КРО - ТѢ - ВА - А СПА - СЕ.

Недѣла Вѣй: Вхѳдъ Господенъ во Іерлѳмъ  
 Господи, воззвахъ: Гл҃гъ ѿ  
 Ст҃ихиры Самогласны ѿ, повторяюще ѿ.

67

Ге - гѡ рѧ - дѧ ѿ хва - лѧ - нї - е прѧ - нѳ - сѧтъ воз - люб - лен - ный Із - рѧ - нль

68

ѿз ѳѳѧтъ сѧ - щѧхъ, ѿ мла - дѧ - нецѧ не - слѳ - би - выхъ,

69

зрѧ - щѧхъ Гл҃ Хрїс - тѧ, вхо - дѧ - ща во свѧ - тый - градъ,

70

Повторяюще:

прѧж - де шес - тѧ днѧ Пѧс - хѧ.

72

Ст҃ихъ ѿ:

Іѧκω ѳѳ гдѧ млѧтъ, ѿ мнѳгоѧ ѳѳ негѡ ѿзбавленїѧ:

73

Ст҃ихира ѧ: повторяюще:

ѿ Тѳѧ ѿз - бѧ - вѧхъ Із - рѧ - н - лѧ ѡ вѧѳхъ без - за - ко - нїѧ ѧ - гѡ.

Недѣла Ваїи: Вхѡдъ Господенъ во Іерлѣмъ  
 Господи, воззвахъ: Гласъ 5-й  
 Стѣхѣры Самогласны Ѣ, повторающе Ѧ.

74 Стѣхъ Б:

ХВАЛІТЕ ГДА ВСѦ ЯЗЫЦЫ: ПО - ХВА - ЛІ - ТЕ Ѣ - ГО ВСѦ ЛЮ - ДІ - Е.

76

Прѣж - де шес - ти днѣй Пас - хи прї - ні - де І - н - сѣсъ во вѣ - дѣ - ні - ю,

78

и прї - стѣ - пї - ша къ Не - мѡ оу - че - ни - цы Ѣ - гѡ, гла - го - лю - ще Ѣ - мѡ:

79

Гос - по - ди, гдѣ хѡ - ще - ши, оу - го - то - ва - емъ Тѣ яс - ти Пас - хѣ.

80

Онъ же по - сла - ныи: и - дѣ - те въ прѣд - ню - ю вѣсь,

82

и ѡ - бра - ще - те че - ло - вѣ - ка, съ - дѣль во - ды но - сѣ - ца:

Недѣла Вѣй: Вхѳдъ Господенъ во Іерлѳмъ  
 Господи, воззвахъ: Гласъ 5-й  
 Стѣхѳры самоглѳны ѿ, повторяюще ѿ.

83

ПО - слѣ - дѳи - те ѿ - мѳ, ѳ до - мѳ вла - ды - цѳ рцы - те:

84

Оѳ - чѳ - тель гла - го - - - летъ,

85

Повторяюще:

оѳ те - бѳ со - тво - рю пас - хѳ со оѳ - че - ни - кѳ мо - ѳ - ми.

86

ѳѳко оѳтвердѳа мѳть ѿго на насъ:

87

Киевский Распев

ѳ ѳс - ти - на Го - под - на пре - бы - вѳ - етъ во вѳкъ.

# Недѣла Вѣи: Вхѣдъ Господенъ во Иерлѣмъ

Господи, воззвахъ: Гласъ ѿ-

на гласа, ѿ Нынѣ

88

Гла - ва ѿ - цѣ, ѿ бы - нѣ, ѿ вѣ - то - мѣ дѣ - хѣ:

89

*mf*

Гласъ ѿ: Анесъ благодѣть стѣгъ дѣхъ насъ собрѣ:

Стихѣра Вѣи Т.С.Л.

Анесъ бла - го - дѣть

91

вѣ - та - гъ дѣ - хѣ насъ соб - рѣ,

93

*pp*

ѿ всѣхъ взѣм - ше крѣстъ твоѣ гла - го - лемъ,

94

*f*

бла - го - гла - венъ гл - дѣи во ѿ - ма

96

Гос - под - не, ѿ - сѣи на всѣши - ннѣхъ.

*rit* *p*

# Недѣла Вѣи: Вхѡдъ Господенъ во Іерлѣмъ

Господи, воззвахъ: Гласъ 5-й

На слава, ѿ Нынѣ

98

И нынѣ и прѣсно, и во вѣки, вѣковъ, ѿнынѣ.

99

Гласъ 5: Анесъ благодѣть стѣгъ дѣла насъ собра:

Стихѣра Вѣи

Т.С.Л.

*mf*  
Анесъ  
Бла - го - дѣть

101

Сва - та - гъ дѣла насъ собра,

103

*pp*  
и всѣхъ  
взем - ше Крестъ Твоѣ гла - го - лемъ,

104

*f*  
Бла - го - сло - венъ  
Гла - дѣи  
во ѿ - ма

106

Гос - под - не,  
ѡ - санъ  
на въ - выш - ннхъ.

*rit* *p*



# Недѣла Ваїй: Вхѡдъ Господенъ во Іерлѣмъ

Свѣтѣ Тихій Гласъ 5:

Изложєніе архим. Матфѣя

108

Свѣ-те-ти-хій-сва-ты-а гла - вы, без-смерт-на-гво-т-ца не-вѣс - на - гво,

110

сва - та - гво бла - жєн - на - гво, і - н - сѣ - се хрис - те:

111

прн - шєд - ше на за - падъ солн - ца, вѣ - дѣв - ше свѣтѣ вє - чєр - ній,

112

по - ємъ от - ца, сы - на и сва - та - го дѣ - ха, бо - га. до - сто - ннъ

114

ѣ - сѣ во всѣ вре - ме - на пѣтѣ бы - ти гла - сы пре - по - доб - ны - ми,

115

сы - не бо - жій, жи - вѡтѣ да - ѡи: тѣм - же мїръ гла - вѣтѣ.

# Недѣла Вѣи: Вхѡдъ Господенъ во Іерлѣмъ Прокіменъ Свѣтѣ Вѣчера

Знаменнаго роспева  
Придв. Певч. Кап.

117 **Гласъ ѿ:** *Конечное:*

Гос - по́дь ко - ца - рѣ - ѿ вѣ - ле - че́ - ѿ.

118 **Гласъ ѿ:** *Конечное:* Знаменнаго роспева  
напев Оптиной Пустыни

Гос - по́дь ко - ца - рѣ - ѿ вѣ - ле - че́ - ѿ.

120 **Гласъ ѿ:** *Конечное:* Напев Кіево-Печерской Лавры  
арр. Н. А. Семьянко

Гос - по́дь ко - ца - рѣ - ѿ вѣ - ле - че́ - ѿ.

121 **Въ свѣтѣ вѣчера, гласъ ѿ:** различъ:  
Кіево-Печерской  
Лавры

Гос - по́дь ко - ца - рѣ - ѿ, вѣ - ле - че́ - ѿ,

122 **Заключительное.**

вѣ - ле - че́ - ѿ.

# Недѣла Вайн: Вхѡдз Госпѡденз во Іерлїмз

На Дїчїн Стїхїры Самоглаєны, глаєз ѧ:

124 Стїхїра ѧ:

Музыкальная запись для системы 124-125. Включает ноты для тенора и баса с русскими текстами: Все - сва - тыи́ Духъ, ѧ - по́с - то - лы на - ѡ - чнѣ - выи́ гла - го - ла - ти

125

Музыкальная запись для системы 125-126. Включает ноты для тенора и баса с русскими текстами: ѧ - ны - ми стѣн - ны - ми ѧ - зы́ ки, Го́и Дѣ - темз

127

Музыкальная запись для системы 126-127. Включает ноты для тенора и баса с русскими текстами: ѡ - рѣи́ - скнмз не - ис - кѡ - со - слѡб - нымз по - ве - лѣ - ва́ - етз зва́ - ти:

128

Музыкальная запись для системы 127-128. Включает ноты для тенора и баса с русскими текстами: Ѡ - сан - на въз вѣш - ннхз, Бла - го - сло - венз гра - дѣи́ Ца́рь Із - ра - н - левз.

130 Стїхїра Б:

Музыкальная запись для системы 128-129. Включает ноты для тенора и баса с русскими текстами: Со - без - на - чаль - ныи́ ѧ со - при - но - сѡщ - ныи́, Сынз ѧ Сло - во Ѡт - че - е,

131

Музыкальная запись для системы 129-130. Включает ноты для тенора и баса с русскими текстами: на жре - ва́ - ти без - сло - вѣс - номз сѣ - да́, прї - ѧ - де днѣсь во градз І - е - рѡ - са - лимз:

# Недѣля Ваіѣ: Вхѣдъ Господенъ во Іерлѣмъ

На дѣтѣи стѣхѣры самогласны, гласъ ѧ:

133

Г - ГѠ - же ХЕ - рѠ - вѣ - ми со стѣра - хомъ зрѣ - ти не мѠ - гѠтъ,

134

дѣ - ти вос - хва - ли - ша, съ вѣ - ї - емъ ѧ - вѣтвь - ми,

135

хва - лѠ тѣ - ни стѣвен - нѠ вос - поѣ - вѣ - ю - щѣ:

136

Ѡ - сан - на възвѣш - нихъ, Ѡ - сан - на съ - нѠ да - вѣ - до - вѠ,

137

прѣ - шѣ - ше - мѠ спас - ти Ѡ прѣ - лѣс - ти вѣсь рѠдъ нѧшѠ.

138

Стѣхѣра ѧ:

Прѣж - - де шѣс - ти днѣй - Пѧс - хѧ,

# Недѣла Вай: Вхѡдз Господенз во Іерлїмз

На Літїн Стїхїры Самогласны, глаєз ѧ:

139

Музыкальная запись для 139-го такта. Две системы нот (верхняя и нижняя) с нотами и ритмическими знаками. Текст: глаєз Твоѧ оу - слы - ша - са Гос - по - ди, во глѡ - би - нахъ ѧ - до - выхъ:

141

Музыкальная запись для 141-го такта. Две системы нот с нотами и ритмическими знаками. Текст: тѣм - же и дѧ - за ра чет - ве - ро - днѣв - на воз - двнглз ѧ - си.

142

Музыкальная запись для 142-го такта. Две системы нот с нотами и ритмическими знаками. Текст: дѣ - ти же ѡв - рѣи - скї - ѡ възы - вѧ - хъ:

143

Музыкальная запись для 143-го такта. Две системы нот с нотами и ритмическими знаками. Текст: Ѡ - сан - на Бо - же нашз, гла - ва Те - бѣ.

144

Музыкальная запись для 144-го такта. Две системы нот с нотами и ритмическими знаками. Текст: Вхо - да - щѡ Тѧ Гос - по - ди во свѧ - тыи градз,

145

Музыкальная запись для 145-го такта. Две системы нот с нотами и ритмическими знаками. Текст: на жре - вѧ - ти свѣ - да, по - тцѧл - са ѧ - си прї - и - ти на страсть,

Стїхїра ѧ:

На Літїн Стїхїры Самогласны, глаєз ѧ:

напѣкз Зоїмокой  
Пѣснїны

# Недѣла Вѣй: Вхѡдъ Господенъ во Іерлѣмъ

На Лѣтніи Стѣхѣры Самогласны, гласъ ѿ:

напѣвъ Зоѣмокой  
Пѣтѣны

147

да со - вер - шѣ - ши за - конъ и про - ро - ки.

148

Дѣ - ти же Ев - реѣ - скї - ѡ во - кре - сѣ - нї - ѡ по - бѣ - дѣ пред - воз - вѣ - щѣ - ю - щѣ,

149

срѣ - та - хѣ Та съ вѣ - стѣ - ми и вѣ - ї - емъ, гла - го - лю - щѣ:

150

Бла - го - сло - венъ ѿ - сѣ - спѣ - се, по - мѣ - лѣ - нѣ - ѡ.

151 Стѣхѣра ѿ:

Гла - ва Те - бѣ Хрис - те,

152

въ вѣ - ш - ннхъ сѣ - дѣ - щѣ - мѣ на пре - стѣ - лѣ,

# Недѣла Вѣй: Вхѣдъ Господенъ во Іерлѣмъ

На Лѣтніи Стѣхѣры Самогласны, гласъ вѣ:

напѣвъ Зоимовой  
Пѣсньи

153

н ны - нѣ ча - е - мо - мѣ съ чест - нымъ тво - имъ крес - томъ.

154

тѣм - же ве - се - лич - е - ст - ва дщи сѣ - ѡ - но - ва,

155

ра - дѣ ют - ся гдѣ - зы - цы зем - ні - н,

156

вѣт - ви дер - жатъ дѣ - ти, рѣ - зы же оу - че - ни - цы,

157

и всѣ все - лен - на - ѡ - на - сѣ - чѣ - ст - ва во - пѣ - ти те - бѣ:

158

бла - го - сло - венъ е - сѣ спѣ - се, по - мѣ - лѣ - ны - ны.

Недѣла Вѣй: Вхѡдъ Господенъ во Іерлѣмъ

На Лѣтній Стѣхѣры Самогласны,

Гласъ ѿ нынѣ, гласъ ѿ:

159 Гласъ ѿ.

Гла - ва От - цѣ, ѿ Сы - нѣ, ѿ Свѣ - то - мѣ дѣ - хѣ:

160

ѿ ны - нѣ ѿ прѣс - но, ѿ во вѣ - ки, вѣ - кѡвѣ, ѿ - мѣнь.

161 Гласъ ѿ. Стѣхѣра:

Прѣж - де шес - ти днѣй бы - тї - ѿ Пас - хи,

162

прї - ѣ - де І - н - гѣзъ во вѣ - дѣ - ні - ю,

163

воз - зва - ти оубѣ - ре - ша чет - ве - ро - днѣв - на дѣ - ла - ра,

164

ѿ про - по - вѣ - да - ти вос - кре - сѣ - ні - е.



Недѣла Вѣй: Вхѡдъ Господенъ во Іерлѣмъ  
На Дѣтїи Свѣтїи Самогласны,  
Глава ѿ нынѣ, гласъ г:

165

Срѣ - то - ша же ѿ - го ѿ жѣ - ны, Мѣр - да ѿ Ма - рі - а ѿ - стры ѿ Лѣ - за - ре - вы,

166

во - пѣ - ю - ще къ Не - мѣ: Го - по - ди, ѿ - ще бы ѿ - сѣ быль за - те, не

168

вы оу - мерль братъ нашъ. То - да гла - го - ла къ нимъ: не пред - ре - коу - ли вамъ:

170

вѣ - рѣ - ни въ Мѣ, ѿ - ще ѿ оу - м - ретъ, жѣвъ въ - детъ:

171

по - ка - жи - те Ми, гдѣ по - ло - жѣ - те ѿ - го; ѿ во - пѣ - а - ше

173

къ не - мѣ Знѣ - дѣ - тель всѣхъ: Лѣ - за - ре, гра - дѣ вѣнъ.

# Недѣла Ваїї: Вхѡдъ Господенъ во Іерлѣмъ

На літїи поєлаѣ "Спасїи, Бѡже люди твоѣ": *Киево-Печерской Лавры*

175

Гос - по - ди, по - ми - лѣи, Гос - по - ди, по - ми - лѣи, Гос - по - ди, по - ми - лѣи,

176 **Ѣ. разъ:**

Гос - по - ди, по - ми - лѣи, Гос - по - ди, по - ми - лѣи, Гос - по - ди,

178

по - ми - лѣи, Гос - по - ди, по - ми - лѣи.

# Недѣла Вѣй: Вхѡдъ Господенъ во Іерлѣмъ

На лѣтніи поелѣ "Спаси, Бѡже люди Твоѣ":

Обиходъ

180

Гос - по - ди, по - ми - лѣи, Гос - по - ди, по - ми - лѣи, Гос - по - ди, по - ми - лѣи,

Detailed description: This block contains the first system of a musical score. It features a treble and bass clef with a key signature of one flat (B-flat). The melody is written in the treble clef, and the bass line is in the bass clef. The lyrics are written below the treble staff. The system ends with a double bar line.

181 **5. разъ:**

Гос - по - ди, по - ми - лѣи, Гос - по - ди, по - ми - лѣи, Гос - по - ди,

Detailed description: This block contains the second system of the musical score, starting with a repeat sign. It features a treble and bass clef with a key signature of one flat. The melody is in the treble clef, and the bass line is in the bass clef. The lyrics are written below the treble staff. The system ends with a double bar line.

183

по - ми - лѣи, Гос - по - ди, по - ми - лѣи.

Detailed description: This block contains the third system of the musical score. It features a treble and bass clef with a key signature of one flat. The melody is in the treble clef, and the bass line is in the bass clef. The lyrics are written below the treble staff. The system ends with a double bar line.

# Недѣла Вѣи: Вхѡдъ Господенъ во Іерлѣмъ

На стѣховнѣ стѣхѣры гласъ ѿ:

Подобенъ: Ѡ, преславнаго чюдесе:,

распѣва:  
Эпитимной Псалтыни

185

Стѣхѣра ѿ:

РА - ДИ - СА И ВЕ - СЕ - ЛИ - СА ГРА - ДЕ СИ - О - НЕ,

186

КРА - СИ - СА И РА - ДИ - СА ЦЕРК - ВЕ БО ЖІ - А:

187

СЕ БО ЦАРЬ ТВОЙ ПРИ - И - ДЕ ВЪ ПРАВ - ДѢ, НА ЖРЕ - БѢ - ТИ СѢ - ДѢ,

189

Ѡ ДѢ - ТИИ ВОС - ПѢ - ВА - Е - МЫИ: Ѡ - САН - НА ВЪ ВЪИШ - НИХЪ,

191

БЛА - ГО - СЛО - ВЕНЪ С - ИИ, И МѢ - ЛИ МНОЖЕСТ - ВОЩЕД - РЪЪ, ПО - МИ - ЛДИ НАСЪ.

194

Стѣхъ:

ИЗЪ ОУСТЪ МАЛ - ДЕ - НЦЪ И СЪ - ШИХЪ СО - ВЕР - ШИЛЪ С - ИИ ХВА - ЛЪ.

Недѣла Вѣй: Вхѡдъ Господенъ во Іерлѣмъ  
 На Стѣхѡвнѣ Стѣхѣры гласъ ѿ:

распѣва:  
 ѿптиной Псалтыни

195 1 Стѣхѣра вѣ: Подобенъ: ѿ преславнога чюдесе:,

Прі - ѿ - де Спасъ днесь во градъ І - е - рѣ - са - лѣмъ,

196 3

ѿс-пол-ни-ти пи - сѧ - нї - е, ѿ всѧ прі - ѧ - ша въ рѣ - ки вѧ - ѿ - а:

198 4 5

рѣ - зы же под-сти-лѧ - хѣ ѿ - мѣ, вѣ - дѣ - ще, ѿ-къ Тѡмъ ѿсть Богъ нашъ,

200 6

ѿ - мѣ - же Хе - рѣ - вї - ми во - пї - ютъ не - пре - стѧн - ны:

201 7 8

ѡ - сѧн - на въ вѣш - ныхъ, Бла - го - сло - венъ ѿ - сѧ,

203 9

ѿ - мѣ - ѧи множит-во щедрѡтъ по - мѧ - лѧи насъ.

# Недѣла Ваїи: Вхѡдъ Господенъ во Іерлїмъ

На Сг҃тїховнѣ Сг҃тїхїры гласъ ѿ:

Подобенъ: Ѡ, прелѣвнаго чюдесе:,

распѣва:  
Ѡптиной Пс҃тїны

205

Сг҃тїхъ:

Гос - по - ди Гос - подь нашъ, ѿ - кв чю - до И - ма Тво - е по всеѣ зем - ли.

206

1 Сг҃тїхїра ѿ:

На Хе - рѡ - вї - мѣхъ но - сї - мый,

207

2

и пѣ - ва - е - мый Ѡ Ге - ра - фїмъ,

208

3

воз - сѣлъ ѿ - сї на жре - бѣ да - вїд - ски блѣ - же:

209

4

и дѣ - ти Тѡ во - спѣ - ва - хѡ бо - го - лѣп - нѡ,

210

5

и ѡ - де - е же хѡ - ла - хѡ без - за - кон - нѡ:

# Недѣла Вѣи: Вхѡдъ Господенъ во Іерлѣмъ

На Стѣхѡвнѣ Стѣхѣры гласъ ѿ:

Подобенъ: Ѡ, преславнаго чюдесе,

распѣва:  
Ѣпѣтнѡй Пѣтѣныи

211 6

стрѡ - пот - но - е га - зы - - кѡвз,

212 7

стѣ - да - ли - ще жреб - ца про - ш - бра - зо - ва - ше,

213 8

нз' не - вѣ - рі - ѡ вѣ вѣ - рѣ пре - тво - ра - е - мо - е.

214

Гла - ва Те - бѣ Хрис - те, ѿ - дѣ - не Мнѣ - ло - сти - ве ѿ Че - ло - вѣ - ко - люб - че.

# Недѣла Вѣй: Вхѳдъ Господенъ во Іерлѳмъ

На Стѳховнѣ Стѳхѳры: Гласъ 5-й

На Гласѣ, ѳ Нынѣ

215

Гла - ва От - цѳ, ѳ бы - нѳ, ѳ свѳ - то - мѳ дѳ - хѳ:

Гласъ 5: Днесъ блгодѳть стѳгѳ дѳха насъ собрѳ:

Стѳхѳра Вѣй Т.С.Л.

216

Днесъ

бл - го - дѳть

218

свѳ - тѳ - гѳ дѳ - хѳ

насъ собрѳ,

220

ѳ всѳ

взѳм - ше крѳстѳ тѳвоѳ гла - го - лемъ,

221

бл - го - ло - венъ гл - дыѳ

во ѳ - ма

223

Гос - под

не, ѳ - санъ на възъ - шѳннѳхъ.



Недѣла Вѣй: Вхѳдъ Господенъ во Іерлѳмъ  
 На Стѣхѳвнѣ Стѣхѳры: Гласъ 5-й  
 На Слава, ѳ Нынѣ

225

И ны - нѣ ѳ прѳс - но, ѳ во вѣ - ки, вѣ - кѳвъ, ѳ - мѳнь.

Стѣхѳра Вѣй  
 Т.С.Л.

226

Гласъ 5: Анѣсъ блѳгодѳть стѳгѳ дѳха насъ собрѳ:  
 Анѣсъ блѳгодѳть

228

Свѳ - тѳ - гѳ дѳха насъ собрѳ.

230

ѳ всѳ взѣм - ше Крѣстѳ Тѳбѳй гла - гѳ - лемъ.

231

Бла - го - гла - венъ Грѳ - дѳй во ѳ - ма.

233

Гос - под - не, ѳ - сан - на въ вѳш - ннѳхъ.

# Недѣла Ваїи: Вхѡдъ Господенъ во Іерлїмъ

## Тропарь, Гласъ а:

Напѣвъ Кїевско-Печѣрской Лавры

235 Бѡгъ Господь:

Бѡгъ Гос-подь ѿ гѡ-внѣ-сѡ намъ, бла-го-сло-вѣнъ глѡ-дѣи во ѿ-мѡ Гос-под - не.

237 Тропарь:

Об - ще - е во - с - кре - се - нї - е, прѣж - де тво - е - ѡ стрѣс - ти оу - вѣ - ра - ѡ

238

ѿз мѣрт - выхъ воз - двїглъ ѣ - сѣ Лѡ - за - ра, Хрис - те Бѡ - же.

239

Тѣм - же ѿ мы гѡ - кв ѡт - ро - цы по - бѣ - ды зна - ме - нї - ѡ но - сѡ ще,

240

Те - бѣ по - бѣ - дн - те - лю смѣр - ти во - пи - емъ: Ѡ - сан - на въз - выш - ннхъ,

242

бла - го - сло - вѣнъ глѡ - дѣи во ѿ - мѡ Гос - под - не.

# Недѣла Вѣи: Вхѡдъ Господенъ во Іерлѣмъ

Другіи тропари, гласъ д:

Кіево-Печѣрской Лавры

244

Спо - грѣб - ше - ѿ Те - бѣ кре - щѣ - ні - емъ Хри - стѣ Бо - же нашъ,

245

Без - смѣрт - ны - ѿ жнѣ - зни спо - до - би - хом - ѿ во - кре - щѣ - ні - емъ Тво - имъ,

246

и во - прѣ - вѣ - ю - щѣ зо - вѣмъ: Ѡ - сан - на въ вѣш - ннхъ,

248

Бла - го - сло - вѣнъ гл - двѣи во ѣ - ма Гос - под - не.

# Недѣла Ваїи: Вхѡдъ Господенъ во Іерлѣмъ

Арѡгій тропарь, гласъ д̣: под: Іѡвнѣла Ѳсн̣:

Кіево-Печѣрской Лавры

250

Спо - грѣб - ше - са Те - бѣ кре - щѣ - нї - емъ Хрис - тѣ Бо - же на́шъ,

251

без - смѣрт - ны - а жн̣ - зни спо - до - би - хом - са вас - кре - щѣ - нї - емъ Тво - ѣмъ,

252

и вас - пѣ - ва - ю - щѣ зо - бѣмъ: Ѡ - сн̣ - на въ вѣш - ницъ,

254

бла - го - сло - венъ гл̣ - дыи во ѣ - ма Гос - под - не.

# Недѣла Вѣй: Вхѡдъ Господенъ во Иерлѣмъ

Тропѣрь, Гласъ ѧ.

Ѡвнхѡдъ

256 Бѡгъ Господь:

Бѡгъ Гос - по́дь, ѧ ѧ-вѣ-са нѧмъ, бла - го - сло - вѣнъ грѧ-дѣй въ ѧ-ма Гос - по́д - не.

258 Тропѣрь:

Ѡб - ще - е во - кре - се - нѣ - е, прѣж - де тво - е - ѧ стѣс - ти оу - вѣ - ра - ѧ

260

ѧзъ мѣрт - выхъ воз - двѣгавъ ѣ - си ѧа - за - ра, Хрис - те́ Бо - же.

261

Тѣм - же ѧ мы ѧ - квѡ ѡт - ро - цы по - бѣ - ды зна - ме - нѣ - ѧ но - сѧ - ще,

262

Те - бѣ по - бѣ - дѣ - лю смѣр - ти во - пи - емъ:

263

Ѡ - сѧн - на възъ вѣш - ннхъ, бла - го - сло - вѣнъ грѧ - дѣй въ ѧ - ма Гос - по́д - не.

Недѣла Вѣй: Вхѳдъ Господенъ во Іерлѣмъ  
Дрѳгій тропарь, гласъ д̣:

Ѡвнхѳдъ

264

СПО - грѣб - ше - са Те - бѣ кре - це - нѣ - емъ Хри - те Бо - же на́шъ,

265

БЕЗ - смѣрт - ны - а жн̄ - зни спо - до - би - хом - са вос - кре - се - нѣ - емъ Тво - ѣмъ,

266

и́ вос - пѣ - ва - ю - ще зо - бѣмъ: Ѡ - сан - на въ вѣш - ннхъ,

268

Бла - го - сло - венъ гра - дѣи́ во ѣ - ма́ Гос - под - не.

# Недѣла Вѣи: Вхѡдъ Господенъ во Іерлѣимъ

По ѧмъ Стѣхоложѣи Стѣдalenъ, Гласъ д.

Подобенъ: Оудивѣа Іоаннѣ:

Вѣко-Печѣрской Лавры

270

СЪ ВѢТКЪ - МИ. ОУМНѢ - НИ. ОУМНѢ - НИ. ОУМНѢ - НИ. ОУМНѢ - НИ. ОУМНѢ - НИ.

275

ІА - КО - ЖЕ. ДѢ - ТИ. ХРИ - ТА. БОС - ХВА - ЛИМЪ.

280

ВѢР - НИ. ВЕ - ЛЕ - ГАС - НИ. ЗО - ВѢ - ЦЕ. ВЛА - ДЫ. ЦѢ:

286

ГЛА - ГО - СЛО - ВЕНЪ. СѢ. СПА - СЕ. ВЪ МИРЪ ПРИ -

291

ШЕ - ДЫНЪ, СПАС - ТИ. ІА - ДА - МА. ОУ - ДРЕВ -

296

НІ - А - КЛАДЪ. ВЪ, ДѢ - ХОБ - НИ. БЫВЪ. ЧЕ - ЛО - ВѢ -

# Недѣла Вѣи: Вхѳдъ Господенъ во Іерлѳмъ

По ѳмъ Стѳхолокѳи Стѳдѳленъ, Гласъ Д.

Подѳбенъ: Оуднѳеа Іѳснѳз:

Вѳеко-Печѳрской Лѳкры

301



КО ЛЮБ - ЧЕ Нѳ - ВЫИ ѳ - ДѳМЪ, ѳ - КО - ЖЕ

306



БЛА - ГО - ВО - ЛѳАЪ ѳ - СИ: ВѳА, ГЛО - БЕ

311



КЪ ПО - ЛѳЪЗЪ Нѳ-мѳ оуст- рѳ-н-вѳи, сла - ВА Тѳ-бѳ.



Недѣла Вѣй: Вхѡдъ Господенъ во Іерлѣмъ  
По ѡмъ стѣхословїи Слѡва, ѡ нынѣ, ѡнынѣ Свѣдѣленъ,

316 Гласъ д̣.

Гласъ д̣. Подобенъ: Івѣлѣ ѿси:

Кїево-Печѣрской Лѣвры

Гла - ва Ѳт - цѣ, ѡ бы - нѣ, ѡ свѣ - то - мѣ дѣ - хѣ,

317

ѡ нынѣ ѡ прї - снѡ, ѡ во вѣ - ки вѣ - кѡвѣ. Я - мѣнь.

ѡнынѣ Свѣдѣленъ, Гласъ д̣. Подобенъ: Івѣлѣ ѿси:

318

Чет - ве - ро - днѣв - на Лѣ - за - ра ѿ грѡ - ба воз - ста - ви - выи Го - сп - ди,

320

вѣа на - ѡ - чнѣз ѿ - си ко - пѣ - ти съ вѣ - ї - емъ ѡ вѣтъ - ми Те - бѣ:

321

Бла - го - сло - вѣнъ ѿ - си гра - дѣй.

# Недѣла Вѣй: Вхѣдъ Господенъ во Иерлѣмъ

По вѣмъ стѣхословїи свѣдѣленъ, Гласъ д.

Подобенъ: Оуднїеа Іоанфъ:

Кіево-Печѣрской Лавры

323

Надъ дрѣ - гомъ Тво - имъ Хри - те слѣ - зы то - чи - ши тѣи нѣ,

328

и воз - двн - за - е - ши и зъ мѣрт - выхъ дѣ - за - ра ле -

333

жа - ца мѣр - тва, въ нѣмъ же со - стра - да

338

и - е по - ка - за - е - си че - ло - вѣ - ко

343

лю - б - ѣ нѣ: оу - вѣ - дѣ - ше же тво - е

348

при - шѣст - вї - е и - н - е - се, мнѣ же ст - во



Недѣла Вѣн: Вхѡдъ Господенъ во Іерлѣмъ  
 По вѣмъ стѣхословѣн, съдѣленъ, гласъ ѧ.  
 Пѡ: Камени запечатанѣ:

Кіево-Печѣрской Лѣквы

373

Вос - хва - ли - те бо - глас - нѡ лю - ді - е ѡ - зы - цы:

374

Царь бо ѡн - гелъ - скій възы - де ны - нѣ на жре - бѣ,

375

ѡ грѡ - дѣтъ хо - тѣи на крес - тѣ по - ра - зѣ - ти вра - гѣ, ѡ - кѡ ѡ - ленъ.

376

Ге - гѡ ра - дѣ ѡ дѣ - ти съ вѣ - ї - емъ възы - вѣ - ютъ пѣснь: Сла - ва Те - бѣ

378

при - шѣд - ше - мѡ по - бѣ - дѣ - те - лю: Сла - ва Те - бѣ Спа - сѣ Хрис - тѣ:

379

Сла - ва Теб - ѣ Бла - го - сло - вен - но - мѡ, ѡ - дѣ - но - мѡ Бо - гѡ на - ше - мѡ.

# Недѣла Вѣи: Вхѡдъ Господенъ во Іерлѣимъ

## Полъелѣй, ѡ величаніе:

Вѣико-Печѣрской Лѣквы

380 Лѣикъ ѡ:

Вѣ-ли-чѣ-емъ Тебѣ, Живодѣе Христѣ,

382

Ѡ-санна въ вышнихъ, ѡ мѣтебѣе въ пѣемъ,

383

Бла-го-словенъ Гладѣи въ ѡма Господне.

384 Лѣикъ ѡ:

Господи, Господи наши, ѡ-квѣдо ѡма Твое по вѣей земли,

385

ѡ-квѣдо ѡма Твое по вѣей земли.

Лѣикъ ѡ: Иѡ оутѣ мѣнѣи ѡ сѣишии совершилѣ сѣи хвалѣ.

Лѣикъ ѡ: Возвѣститѣ въ сѣиѣи ѡма Господне, ѡ хвалѣ сѣи во Іерусѣлимѣ.

Лѣикъ ѡ: Хвалѣ сѣи пребываетѣ въ вѣкѣи, ѡ въ вѣкѣи вѣка.

# Недѣла Вѣи: Вхѡдъ Господенъ во Іерлѣмъ

## Полъелѣй, ѿ величаніе:

Ѡвнхѡдъ

387 Дѣиъ ѿ:

ВѢ-ЛН-ЧА - ЕМЪ, ВѢ-ЛН-ЧА - ЕМЪ ТѢ, ЖИ - ВО - ДѢВ ЧЕ ХРИС - ТѢ,

389

Ѡ - САН - НА ВЪ ВЪШ - ННЪ, ѿ МЫ - ТЕ - БѢ КО - ПИ - ЧЕМЪ,

390

Бла - го - сло - венъ Гра - дѣиъ КО - ѿ - МА ГОС - ПОД - НЕ.

392

Дѣиъ ѿ:

ГОС - ПО - ДИ, ГОС - ПОДЪ НАШЪ, ѿ - КЪ ЧѢД - НО ѿ - МА ТВО - Е ПО ВСЕѢ ЗЕМ - ЛИ,

Дѣиъ ѿ: ѿ оубѣиъ мѣиъ ѿ сѣиъиъ совершѣиъ ѿиъ хвалѣ.

Дѣиъ ѿ: Возвѣстѣте въ сѣиѣиъ ѿиъ Господне, ѿ хвалѣ ѿгѡ во Іерусѣлѣмѣ.

Дѣиъ ѿ: Хвала ѿгѡ пребываетъ въ вѣкѣ, ѿ въ вѣкѣ вѣка.

# Недѣла Вѣй: Вхѡдъ Господенъ во Іерлѣмъ

## Полъелѣй, ѡ величаніе:

по П. Ледковскомъ

393 Дѣкъ а:

Ве-ли-ча-емъ Те, Жи-во-дѣ-че Хри-сте,

395

Ѡ-сан-на въ вѣш-нихъ, ѡ мы Те-бѣ ко-пѣмъ,

397

Бла-го-сло-вѣнъ Грѣ-дѣи во ѡ-ма Гос-под-не.

398 Дѣкъ а:

Гос-по-ди, Гос-подь нашъ, ѡ-кѡ чѣ-но ѡ-ма Тво-ѡ по вѣй зем-ли.

Дѣкъ б: Ѣзъ оубѡтъ мѣнѡцъ ѡ есѡцихъ совершилъ еси хвалѡ.

Дѣкъ а: Возвѣстѣте въ Сіѡнѣ ѡма Господне, ѡ хвалѡ бгѡ во Іерусалѣмѣ.

Дѣкъ б: Хвала бгѡ пребываетъ въ вѣкъ, ѡ въ вѣкъ вѣка.

# Недѣла Вѣи: Вхѣдъ Господенъ во Іерлѣмъ

По полувелѣніи свѣдѣнъ,

Напѣвъ Кіево-Печѣрской Лавры

399 Гласъ ѿ.

Гласъ ѿ. По: Повелѣнное тайно:

На пре - сто́ лѣ Хе - рѣ - вѣм - стѣ, ѿ на жре бѣ - ти

воз - сѣдъ на сѣ ра - ди, ѿ кз стра - сти воль - нѣи до стигъ,

днѣсь слы - шитъ дѣ - тѣи воз - гла - ша - ю - щихъ, Ѡ - сѣи на,

на - ро́ - двѣхъ во - пи - ю - щихъ: сы не да - вѣ - довъ,

о́убе - ко - рѣи спа - сти, ѿх - же соз - далъ ѣ - си,

бла - го - сло - вен - не І - н - се: на сѣ - ё бо при шѣлъ ѣ - си,



# Недѣла Вѣй: Вхѡдъ Господенъ во Іерлѣмъ

По полъелѣн сѣдѣленъ,

Напѣвъ Кіево-Печѣрской Лѣквы

408 Гласъ ѿ.

гласъ ѿ. Подъ: Покелѣнное тайно:

Повторяюще:

Музыкальный фрагмент для меры 408. Он состоит из двух систем: верхняя — для голоса (треугольный ключ), нижняя — для basso continuo (басовый ключ). В начале каждой системы есть знак окристки (F#). Под нотами напечатаны слова: «да ра - зѣ - мѣ - емъ гла - вѣ Тво - ю.».

409 Гласъ ѿ. Глѣва, ѿ нынѣ, гласъ ѿ. Подобенъ: Покелѣнное:

Музыкальный фрагмент для меры 409. Он состоит из двух систем: верхняя — для голоса (треугольный ключ), нижняя — для basso continuo (басовый ключ). В начале каждой системы есть знак окристки (F#). Под нотами напечатаны слова: «Гла - ва От - ца, ѿ бы - нѣ, ѿ Свѣ - то - го - го - му - да.».

410

Музыкальный фрагмент для меры 410. Он состоит из двух систем: верхняя — для голоса (треугольный ключ), нижняя — для basso continuo (басовый ключ). В начале каждой системы есть знак окристки (F#). Под нотами напечатаны слова: «ѿ ны - нѣ ѿ при - нѣ, ѿ во вѣ - ки вѣ - кѣ. ѿ - мнѣ.».

# Недѣла Вѣи: Вхѣдъ Господенъ во Іерлѣмъ

Степѣнна, гласъ д. Ѳнтіфѡнъ д.

Валаамскій Распѣвъ

411 Ѳнтіфѡнъ д

Ѳ ю - но - сти мо - е - ѡ мнѡ - зи бѡ - рютъ мѡ стѣс - ти,

412

но сѡмъ мѡ за - стѣ - пѣ, Ѳ спа - сѣ спа - се мѡѡ.

413

Не - на - вѣ - да - щѣ - и сѣ - ѡ - на, по - сѣ - мѣ - те - сѡ ѡ Го - по - да,

414

ѡ - кв тра - ба бо ѡг - нѣмъ бѣ - де - те Ѳз - сох - ше.

415

Сѡ - ва Ѳт - цѣ Ѳ бы - нѣ, Ѳ свѡ - то - мѣ дѣ - хѣ,

416

Ѳ ны - нѣ Ѳ прѣс - нѡ, Ѳ во вѣ - ки вѣ - кѡвъ. Ѳ - мѣнь.

# Недѣла Вѣй: Вхѡдъ Господенъ во Іерлѣмъ

Степѣнна, гласъ д. Антѣфѡнъ д:

Валаамскій Респѣвъ

417 Антѣфѡнъ д

Свѣ-ты́мъ дѡ-хомъ всѧ-ка дѡ-шѧ жи-вѣт-са, ѿ чи-сто-то́ю воз-вы-шѧ-ет-са,

419

свѣт-лѣ-ет-са Трѡй-чес-кнмъ ѿ-дѣн-ствомъ свѣ-щен-но-члѣ-нѣ.

Недѣла Вѣи: Вхѳдъ Госѳоденъ во Іерѳлимъ  
Прокіменъ, гласъ дѳ:

Кіево-Печѳрской Лѳвры

421 Заключительное

Изъ о҃цѳъ мѳла - дѳе - нѳцѳъ, ѳ ѳѳ - цнхъ со - вер - шнлх ѳ - сн хѳва - лѳ,

422

ѳ ѳѳ - цнхъ со - вер - шнлх ѳ - сн хѳва - лѳ.

424 Заключительное

Всѳе Дыхание:

Всѳ - ко - е ды - хѳ - нѳ - е да хѳва - лнхъ Гѳс - по - да,

426

Всѳ - ко - е ды - хѳ - нѳ - е да хѳва - лнхъ Гѳс - по - да.

427 3 жды до Евангелія

Гѳс - по - дн по - мнѳ - лѳнѳ, Гѳс - по - дн по - мнѳ - лѳнѳ, Гѳс - по - дн по - мнѳ - лѳнѳ.

428 до и после Евангелія

Слѳ - ва Те - бѳѳ, Гѳс по - дн, Слѳ - ва Те - бѳѳ.

# Недѣла Вѣй: Вхѳдъ Господенъ во Іерлїмъ

Прокїменъ, гласъ Ѣ:

Троице-Сергиевой Лавры

Заклѳчительное

430

Изъ оубѳтъ мла - дѣ нѣцъ, ѿ сѳ - щнхъ

431

го - вер - шнлхъ ѳ - сн хва - лѳ.

432

Всѳе Дыханїе: Заклѳчительное

Всѳ - ко - е ды - хѳ - нї - е да хва - лнтъ Гос - по - да.

434

до Евангелїа

Гос - подн помнлѳн, Господн помнлѳн, Гос - по - дн по - мнлѳн.

435

до и после Евангелїа

Сла - ва Те - бѳ, Гос - по - дн, сла - ва Те - бѳ.

# Недѣла Вѣй: Вхѡдъ Господенъ во Іерлѣмъ

По ѿмъ ѿлмѣ,

*напев Зосимовой пустыни*

вмѣстѣ Молитвами вѣы, Слава, и нынѣ, гласъ вѣ:

436 Гласъ вѣ:

Сла - ва От - цѣ, и Сы - ну, и Свѣ - то - му дѣ - - - хѣ,

437

Днѣсь Хри - стоу вхо - дитъ во градъ Ие - ру - сѣ - ю,

438

на же - ре - бѣ - ти сѣ - дѣн,

439

безъ сло - ве - сѣ - е рѣ - з - ша - а га - зыкъ слѣн - ше - е,

440

дрѣв - ле сви - рѣ - пѣ - ю - ще - е.

# Недѣла Вѣй: Вхѡдъ Господенъ во Іерлѣмъ

По ѿмъ ѿаммѣ,

*напевъ Зосимовой пустыни*

441 Гласъ ѿ: вмѣстѣ Молѣтками вѣщы, Слава, ѿ нынѣ, гласъ ѿ:

И нынѣ и прѣсно, и во вѣки, вѣковъ. ѿмнь.

Musical notation for measure 441, featuring a treble and bass clef with a key signature of one sharp (F#). The melody is written in a simple, homophonic style with block chords. The lyrics are written below the notes.

Днесь Христосъ вхѡдѣтъ во градъ Иерлѣмъ,

Musical notation for measure 442, continuing the melody from the previous measure. The lyrics are written below the notes.

на жребищѣхъ дахъ,

Musical notation for measure 443, continuing the melody. The lyrics are written below the notes.

безсловеснаго языка иже не,

Musical notation for measure 444, continuing the melody. The lyrics are written below the notes.

древле свѣщающе.

Musical notation for measure 445, concluding the melody. The lyrics are written below the notes.

# Недѣла Вѣй: Вхѳдъ Господенъ во Іерлїмъ

По нѣмъ ѱалмѣ, Напѣвъ Кїево-Печѣрской Лѣквы  
вмѣстѣ Молїтвѣми вѣы, Слава, ѿ Ныне, гласъ вѣ:

446

Сла - ва От - цѣ, ѿ Сынѣ, ѿ Свѣ - то - мѣ дѣ - хѣ:

447

Днѣсь Хрїс - тосъ вхѳ - дитѣ во градъ

449

Вн - а́а нї - ю, на жре - бѣ - ти свѣ - дѣн,

451

безъ сло - ве - сї - е раз - рѣ - ша - а́а зѣкъ сла́вн - ше - е,

452

дрѣв - ле́ свѣ - рѣ - пѣ - ю - щѣ - е.



# Недѣла Вѣй: Вхѡдъ Господенъ во Іерлѣмъ

По ѿмъ Псалмѣ, Напѣвъ Кіево-Печѣрскоѣ Лавры  
вмѣстѣ Молитвами вѣы, Слѣва, ѿ Ныне, гласъ в:

453

И ны - нѣ ѿ прѣ - нъ, ѿ во вѣ - ки вѣ - кѡвъ. ѿ - мѣнь.

454

Днѣсь Хрис - тѡсъ вхѡ - дитъ во градъ

456

Вн - а́а нѣ - ю, на жре - бѣ - ти свѣ - дѣн,

458

безъ гла - вѣ - сѣ - е раз - рѣ - ша - ѡ ѡ - зыкъ слѣн - ше - е,

459

дрѣв - ле свѣ - рѣ - нѣ - ю - ще - е.

# Недѣла Вѣй: Вхѳдъ Господенъ во Іерлѳмъ

По ѳмъ Псалмѣ, поѣмъ:

Кіевскій Напѣвъ

460

По - мѳ - лѳи ма Бѳ - же, по ве - лѳ - цѳи мѳ - лѳс - ти Тво - ѳи

462

ѳ по мнѳ - жесѳ - въ щед - рѳтъ Тво - ѳхъ

463

ѳ - чѳс - ти без - за - ко - ѳи - е мо - ѳ.

Недѣла Вѣи: Вхѳдъ Господенъ во Иерлѳмъ

По ѳмъ Псалмѣ, поѳмъ:

Гласъ 5: Анѳсъ блгодѳтъ стѳгво дѳа насъ собра:

Стѳхѳра Вѣи

Т.С.Д.

465 *mf*

Анѳсъ

БЛА - ГО - ДѳТЬ

Detailed description: This system contains measures 465 and 466. It features a vocal line and a piano accompaniment. The vocal line begins with a half note G4, followed by quarter notes A4, Bb4, and C5. The piano accompaniment consists of a steady eighth-note bass line and a treble line with chords. Dynamics include *mf* and *p*.

467

СВА - ТА - ГВО - Дѳ

НАСЪ СОБ - РА,

Detailed description: This system contains measures 467 and 468. The vocal line continues with quarter notes D5, E5, and F5. The piano accompaniment features a more active treble line with chords. Dynamics include *p*.

469 *pp*

И ВСѳ

ВЗѳМ - ШЕ КРЕСТЪ ТВОЙ ГЛА - ГО - ЛЕМЪ,

Detailed description: This system contains measures 469 and 470. The vocal line starts with a half note G4. The piano accompaniment is softer, with a treble line featuring chords. Dynamics include *pp* and *p*.

470 *f*

БЛА - ГО - СЛО - ВЕНЪ ГРА - ДѳИ

КО И - МА

Detailed description: This system contains measures 471 and 472. The vocal line has a half note G4. The piano accompaniment is louder, with a treble line featuring chords. Dynamics include *f*.

472

ГОС - ПОД

НЕ,

Detailed description: This system contains measures 473 and 474. The vocal line has a half note G4. The piano accompaniment features a treble line with chords. Dynamics include *p*.

473 *rit*

ѳ - СѳИ

НА ВЪ ВѳШ - НИХЪ.

Detailed description: This system contains measures 475 and 476. The vocal line has a half note G4. The piano accompaniment is marked *rit* and *p*. The system ends with a double bar line.

# Недѣла Вѣи: Вхѡдъ Господенъ во Іерлѣмъ

Пѣснь "Спасѣ, Бѡже люди Твоѡ":

Кіевско-Печѣрской Лѣвры

474 Дѣиꙗ ѧ:

Гос - по - ди, по - ми - лѣи, Гос - по - ди, по - ми - лѣи, Гос - по - ди, по - ми - лѣи,

475 ѿ. рѣзꙗ:

Гос - по - ди, по - ми - лѣи, Гос - по - ди, по - ми - лѣи, Гос - по - ди,

477

по - ми - лѣи, Гос - по - ди, по - ми - лѣи.

# Недѣла Ваїї: Вхѡдъ Господенъ во Іерлїмъ

Пѡслѣ ”Спасїи, Кѡже людѣ Твоѡ”:

Обиходъ

479

Гос - по - дн, по - мнѣ - лѣн, Гос - по - дн, по - мнѣ - лѣн, Гос - по - дн, по - мнѣ - лѣн,

480 **5. рѣзъ:**

Гос - по - дн, по - мнѣ - лѣн, Гос - по - дн, по - мнѣ - лѣн, Гос - по - дн,

482

по - мнѣ - лѣн, Гос - по - дн, по - мнѣ - лѣн.

# Недѣла Ваїи: Вхѡдъ Господенъ во Іерлѣмъ

Ванѡнъ Праздника:

Віево-Печѣрской Лѣвры

Пѣснь а. Ірмосъ:

Творѣніе Господина Космы, Глазъ д.

484

ІѦ - ВѦ - ША - СА І - СТО - ЧНИ - ЦЫ БЕЗ - ДНЫ

486

ВЛА - ГИ НЕ - ПРИ - ЧАСТ - НЫ, І - Ѡ - КРЫ - ША - СА МО - РА

488

ВОА - НѦ - Ю - ША - СА Ѡ - НО - ВА - НІ - Ѧ БѦ - РЕ - Ю:

489

МА - НІ - ЕМЪ БО ЗА - ПРЕ - ЧТАХ - Ѧ - СЯ Ѧ - МЪ,

491

ІЗ - РАД - НЫ - Ѧ ЖЕ ЛЮ - ДИ СПАСАХ Ѧ - СЯ. ПО - Ю - ЦЫ - Ѧ

493

ПО - БѢД - НѦ - Ю ПѢСНЬ ТЕ - БѢ ГО - ПО - ДИ.

# Недѣла Ваїи: Вхóдъ Господенъ во Іерлѣмъ

Ванонъ Праздника:

Киево-Печѣрской Лѣквы

Припѣвъ

къ Тропарѣмъ:

Твореніе Господина Космы, Глазы д.

494

Сла - ва Те - бѣ́ Бо - же́ на́шъ, сла - ва Те - бѣ́.

Пѣнь а.

Тропарь а:

495

И́зъ о́цъ ма - де́ - нъцъ не - сло - би - выхъ, и́ съ - щихъ,

497

хва - лѣ́ Тво - ихъ рѣзъ со - вер - шилъ ѣ - сѣ́, раз - рѣ - шѣ - ти съ - по - ста - та,

499

и́ ѿ - мечѣ́ - ти съ - тра - стѣ́ - ю крѣс та́, па - де́ - ні - е дре́в - на - гъ ѿ - да - ма,

501

дре́ - во́мъ же - ко - е́ - сѣ - ти се - го́, по - ю - щѣ́

504

по - бѣ́д - нѣ́ - ю пѣ́нь Те - бѣ́ Го́с - по - ди́.

# Недѣла Ваїи: Вхѡдъ Господенъ во Іерлѣмъ

## Ванѡнъ Праздника:

Кіевско-Печѣрской Лѣквы

Припѣвъ  
къ Тропарѣмъ:

Твореніе Господина Вселенныя, Гласъ 1

505

Сла - ва Те - бѣ Бо - же наші, сла - ва Те - бѣ.

Пѣснь а.  
Тропарь б:

506

Хва - ле - ні - е цер - ковь пре - по - доб - ныхъ, жи - вѣ - щемъ въ Сі - ѡ - нѣ,

508

Те - бѣ Хри - стѣ при - но - ситъ: ѡ Те - бѣ же Із - ра - нль Твор - цѣ

510

ско - емъ ра - дѣ - ет - сѧ, ѡ го - ры га - зы - цы про - ти - во - вѣ - рѣ - ні - и

513

ка - ме - но - сер - дѣч - ні - и, ѡ ли - ца Тво - е - гѡ воз - ве - се - ли - ша - сѧ,

515

по - ю - ца по - бѣд - нѣ - ю пѣснь Те - бѣ Гос - по - ди.



# Недѣла Ваїи: Вхѡдъ Господенъ во Іерлѣмъ

Канѡнъ Праздника:

Пѣснь 6. Ірмосъ:

Твореніе Господина Космы, Глазъ д.

Кіево-Печѣрской Лѣквы

517

То ча-щій кра-е-сѣ-кѡ-мыи, по-ве-лѣ-ні-емъ Тво-и-мъ,

519

Твѣр-дыйи сѣ-ща ка-мень і-зра-нль-те-стї-и лю-дї-е.

521

Ка-мень же ты е-си Хрї-сте и Жизнь,

523

на нѣм-же оу-твер-дї-са Цер-ковь зо-вѣ-ща-ѡ:

525

Ѡ-сан-на бла-го-сло-вѣ-нъ е-си Грѣ-дыйи.

# Недѣла Вѣй: Вхѳдъ Господенъ во Іерлѳмъ

## Канѳнъ Праздника:

### Твореніе Господина Восмы, Гласъ Д.

Киево-Печѣрской Лѣквы

Припѣвъ

527 Къ Тропарѣмъ:

Сла - ва Те - бѣ Бо - же нашіз, сла - ва Те - бѣ.

Пѣснь г.

528 Тропарь д:

Мер - тве - ца чет - ве - ро - днѣк - на по - ве - лѣ - ні - емъ Тво - ѳмъ,

530

ѳзъ мѣрт - выхъ съ трѣ - пе - томъ ѳдъ ис - пѣ - стнѣ ла - за - ра.

532

Ко - сисде - се - ні - е бо Ты, Хри - стѣ ѳ Жизнь,

534

въ Нем - же оу - твео - дѣ - са Цер - ковь зо - вѣ - ца - ѳ:

536

ѳ - сан - на бла - го - сло - вѣнъ ѳ - снѣ Грѳ - дѣнъ.

# Недѣла Ваѣн: Вхѡдъ Господенъ во Іерлѣмъ

Ванѡнъ Праздника:

Твореніе Господина Восмы, Гласъ Д. Віеко-Печѣрской Лавры

Припѣвъ

538 кз Тропарѣмъ:

Гла - ва Те - бѣ Го - же нашіз, сла - ва Те - бѣ.

Шкѣнь г.  
Тропарь б:

Вос - пои - те лю - ді - е бо - го - леп - нѡ въ Сі - ѡ - нѣ,

и мо - ли - те въ воз - да - ні - те Хри - стѣ въ І - е - р - са - лимѣ,

Гласъ грав - дѣтъ въ сла - вѣ со - ѡ - бла - сті - ю:

въ Нем - же оу - твѣр - ді - сѡ Цер - ковь зо - вѣ - ща - ѡ:

Ѡ - сѡн - на бла - го - сло - вѣнъ ѿ - сѣ - гѡ грав - дын.

# Недѣла Ваїи: Вхóдъ Госпóденъ во Іерлѣмъ

Канóнъ Праздника:

Пѣснь 4. Ірмосъ:

Твореніе Господина Восмы, Галех 4.

Кіевско-Печѣрской Лавры

Хрї - сто́съ гдѣ - дыи́  
ѣв - ствен - нъ Бóгъ на́шъ, прї - ѣ - детъ ѡ

не за - ко - снѣтъ,  
ѡ гдѣ - ры прї - ѡ - сѣ - нен - ны - ѡ ча - цѣ,

Ѡ - тро - ко - вѣ - цы раж - да - ю - щї - ѡ  
не - нс - ко - мѣж - ны - ѡ,

про - ро́къ дрѣв - ле гла - го - летъ.  
Тѣмъ всѣмъ ко - пи - емъ:

сла - ва сѣ - лѣ тво - еи́, Гóс - по - днѣ.

# Недѣла Ваіѣ: Вхóдз Госпóденз во Іерлѣмъ

Канóнз Праздника:

Творѣніе Господіна Космы, Гласъ д̄.

Вієво-Печѣрской Лѣвры

Припѣвъ

559 Къ Тропарѣмъ:

Сла - ва Те - бѣ Го - же нашъ, сла - ва Те - бѣ.

Пѣснь д̄.

560 Тропаръ д̄:

Да - то - чатъ ве сѣ - ли - е крѣп - ко - е мас - ти - тель - но - е,

562

Го - ры, ѣ вси хол - ми, ѣ дре - ва дѣ - брав - на - а да взы - гра - ютъ:

564

Хри - ста хва - ли - те га - зы - цы, ѣ То - мѣ вси лю - ді - е

566

ра - дѣ - ю - ще - сѣ во - зо - пѣ - те: сла - ва си - лѣ Тво - ей, Го - по - дн.

# Недѣла Ваѣй: Вхѡдъ Господенъ во Іерлѣмъ

Канѡнъ Праздника:

Твореніе Господина Космы, Глазъ д. Риево-Печѣрской Лавры

Припѣвъ

къ Тропарѣмъ:

568

Сла - ва Те - бѣ Бо - же нашъ, сла - ва Те - бѣ.

Прѣснь д.

Тропарь б.

569

Крѣ - по - стї - ю Цар - ствѣ - дїи вѣ - ки Го - подь,

571

ѡ - бле - ченъ прї - и - децъ, Се - гѡ кра - со - ты же и сла - вы,

573

не - сраб - нѣн - но ѣсть бла - го - лѣ - пі - е въ Си - ѡ - нѣ.

574

Тѣм - же вѣн - ко - пі - емъ: сла - ва си - лѣ Тво - ей, Го - по - дн.

# Недѣла Ваіи: Вхѡдъ Господенъ во Іерлѣмъ

## Ванѡнъ Праздника:

Віеко-Печѣрской Лѣвры

Припѣвъ

къ Тропарѣмъ:

Творѣніе Господина Космы, Глазъ д.

576

Сла - ва Те - бѣ Бо - же нашъ, сла - ва Те - бѣ.

Прѣснь д.

577 Тропарь г.

Па - ді - ю нз - мѣ - рн - выи не - бо,

578

дла - ні - ю же зѣм - лю, Го - подь прі - ѣ - де, Сї - ѡнъ бо нз - бра,

580

вз не - же жн - ти н цар - ство - ва - ти нз - бо - ли,

581

н воз - лю - би лю - ди вѣр - нъ во - пі - ю - щы - ѡ:

583

сла - ва сі - лѣ тво - ей, Го - по - ди.

# Недѣла Ваїи: Вхóдъ Господенъ во Іерлѣмъ

Пѣснь ѿ Ірмосъ:

Пѣснь ѿ Ірмосъ:

Кіево-Печѣрской Лавры

585

На го - рѣ Си - ѡнъ взы - дн бла - го - вѣ - ствѣ - анъ,

587

и І - е - сѣ - ли - мѣ про - по - вѣ - ствѣ - анъ,

588

въ крѣ - пости воз - не - стн гласъ: пре - слав - на - ѡ гла - го - ла - ша - сѡ

590

ѡ те - бѣ гра - де бо - жїи. Миръ на з - ра - н - ѡ,

592

и спа - сѣ - ни - е га - зы - кмъ.



# Недѣла Ваіѣ: Вхѡдъ Господенъ во Іерлімъ

Ванѡнъ Праздника:

Твореніе Господина Восмы, Гласъ д. Велико-Печерской Лавры

Припѣвъ

594 Къ Тропарѣмъ:

Сла - ва Те - бѣ Бо - же нашіз, сла - ва Те - бѣ.

Прѣпенъ ѿ.

595 Тропарь д.

Въ выш - ннхъ свѣ - дѣнъ на Хе - рѡ - вѣ - мѣхъ Богъ, ѿ при - зи - ра - нн

598

на смн - рѣн - ны - ѡ, Тѡнъ гра - дѣтъ во сла - вѣ со ѡб - ла - стї - ю,

600

ѿ ѿ - пол - нѣт - ѡ вѣ - че - ка - ѡ Бо - жѣст - вен - ны - ѡ хва - лы ѿ - гѡ.

602

Миръ на Із - ра - н - ѡ, ѿ спа - сѣ - нї - е іа - зы - кмъ.

# Недѣла Ваі́й: Вхóдъ Господенъ во Іерлѣ́мъ

Канóнъ Праздника:

Творѣніе Господина Космы, Гла́сз д.

Віеко-Печѣрской Лѣвры

Припѣвъ

къ Тропарѣмъ:

604

Сла́ - ва Те - бѣ́ Бо́ - же на́шз, сла́ - ва Те - бѣ́.

Пѣ́нь ѿ.

Тропа́рь в:

605

Сі - ѡ - не́ Бо́ - жій, го - ро́ Сѡ - та́ - а,

607

и́ І - е - рѣ - са - лі́ - ме, ѿ - крестѣ́ ѿ - чи тво - и́ воз - ве - дѣ́,

609

и́ вѣждь ѡ - бран - на - а́ ча - да́ тво - ѡ́ въз Те - бѣ́:

610

се́ бо прі - н - до́ша и́з - да - ле́ - ча, по - кло - ни - ти - е́ Ца́ - рю́ тво - е - мѹ.

612

Міръ на́ із - ра́ - н - ла́, и́ спа - се́ - ні - е́ іа - зы́ - кмъ.

# Недѣла Вѣи: Вхѡдъ Господенъ во Іерлѣмъ

## Канѡнъ Праздника:

Віево-Печѣрской Лѣвры

Пѣснь 5. Ірмосъ: Творѣнїе Господина Космы, Глазъ д.

614

Ко - зо - пѣ - ша съ ве - сѣ - лї - емъ прѣ - вед - ныхъ дѣ - си:

616

ны - нѣ мї - рѣ За - вѣтъ Нѡ - выи За - вѣ - ща - етъ - са,

617

и кро - плѣ - нї - емъ да ѡб - но - вѣтъ - са лю - дї - е,

618

Бо - жї - ѡ кро - ве.

# Недѣла Ваіѣ: Вхѡдз Господенз во Іерлімз

## Ванѡнз Праздника:

Віево-Печѣрской Лѣвры

Припѣвъ

къ Тропарѣмз:

Творѣніе Господіна Космы, Глазъ д.

620

Сла - ва Те - бѣ Бо - же нашіз, сла - ва Те - бѣ.

Пѣснь ѿ.

Тропаръ д.

621

Прі - н - ми, Із - ра - н - лю Бо - жі - е Цар - ство,

623

и пре - бы - вѣ - аи во тьмѣ, свѣтъ да оу - зрѣтъ ве - лі - кіи,

624

и кро - плѣ - ні - емз да ѡб - но - вѣт - сѣ лю - ді - е,

625

Бо - жѣст - вен - ны - ѡ кро - ве.

# Недѣла Ваіѣ: Вхóдз Госпóденз во Іерлѣмз

Ванóнз Праздника:

Творѣніе Господіна Космы, Глазъ д.

Віево-Печѣрской Лавры

Припѣвъ

къ Тропарѣмз:

627

Сла - ва Те - бѣ Бо - же нашіз, сла - ва Те - бѣ.

Пѣснь ѿ.

Тропарь вѣ:

628

Раз - рѣ - ше - ны сво - ѡ юз - ни - ки Си - ѡ - не ѡс - пѣ - сти,

630

и ѡ ро - ва не - вѣ - дѣ - ні - ѡ без - вѣд - на ѡз - ве - ди,

632

и кро - плѣ - ні - емз да ѡб - но - вѣт - ѡ лю - ді - е,

633

Бо - жѣст - вен - ны - ѡ кро - ве.

# Недѣла Ваѣй: Вхóдъ Госпóденъ во Іерлѣмъ

Канóнъ Праздника:

Вѣко-Печѣрской Лѣвры

635 Шѣнь 3. Ирмóсъ:

Творѣнїе Господина Космы, Глазъ Д.

635 Спа - сыи́ во о́г - нѣ́ яв - ра - ѡм - скі - ѡ Тво - ѡ́ от - ро - ки,

637 ѣ́ Хла - дѣ́ - н оу́ - бѣвзъ,

638 я́ - же прѡв - да прѡ - бед - нѡ оу́ - ло - вѡ - ше,

639 пре - пѣ - тыи́ Го́с - по - ди́ Бо́ - же о́ - тѣцъ на́ - шихъ,

641 Бла - го - сло - вѣнъ ѣ́ - сѣ́.

# Недѣла Ваѣй: Вхѡдъ Господенъ во Іерлѣмъ

Канѡнъ Праздника:

Вѣко-Печѣрской Лѣвры

Припѣвъ

къ Тропарѣмъ:

Твореніе Господина Космы, Глазъ д.

643

Сла́-ва Те-бѣ́ Бо́ - же на́шъ, сла́ - ва Те-бѣ́.

Прѣпѣвъ 3.  
Тропарь а:

644

По - кла - на́ - ю - ще - сѧ лю́ - ді - е, ѿ со оу́ - че - ни - ки ра́ - дя - ю - ще - сѧ,

645

съ ва́ - ї - емъ, ѡ - сѧн - на Гы́ - нъ да - ві - до - вѣ зо - ва́ - хѣ:

647

пре - пѣ - тыи́ Го́с - по - ди́ Бо́ - же ѡ - тѣцъ,

649

Бла - го - сло - венъ ѿ - сѧ.

# Недѣла Ваѣй: Вхѡдъ Господенъ во Іерлѣмъ

Ванѡнъ Праздника:

Вѣко-Печѣрской Лѣвры

Твореніе Господина Космы, Глазъ д.

Припѣвъ

къ Тропарѣмъ:

651

Сла - ва Те - бѣ Бо - же на - шъ, сла - ва Те - бѣ.

Прѣвъ 3.  
Тропарь в:

652

Не - ис - ко - сло - бо - е мно - же - ство, ѿ - ще

653

мла - ден - ству - ю - ще - е ѿ - стѣ - ство, Бо - го - леп - нъ Та - ца - рю

655

ра - ѣль - те - скій и ѿн - гель - скій вос - прѣтъ:

656

пре - прѣ - тыи Гос - по - ди Бо - же ѡ - тѣцъ,

658

Бла - го - сло - венъ ѿ - сн.



# Недѣла Ваіѣ: Вхѡдъ Господенъ во Іерлѣмъ

Канѡнъ Праздника:

Віеко-Печѣрской Лѣвры

Припѣвъ

Творѣніе Господина Космы, Глазъ Д.

660 кз Тропарѣмъ:

Сла - ва Те - бѣ Бо - же на́шъ, сла - ва Те - бѣ.

Прѣнь 3.  
Тропарь г:

Съ ва - і - емъ Тѡ, Хрї - стѣ, вѣтвь - ми по - хва - ла - хъ мно - жѣ - ства,

бла - го - сло - венъ при - шѣ - дый Царь вѣ - ковъ. Во - пі - а - хъ же

пре - пѣ - чый Гос - по - ди Бо - же Ѡ - тѣцъ,

бла - го - сло - венъ Ѡ - сн.

# Недѣла Ваѣй: Вхѡдъ Господенъ во Іерлѣмъ

## Канѡнъ Праздника:

Творѣніе Господина Космы, Гласъ Д.

Киево-Печѣрской Лавры

668 Хвалѣмъ, благословѣмъ:

Хвалѣмъ, благословѣмъ, поклоняемеръ Господеви, поюще и превозносяще во вѣ - ки.

669 Пѣснь ѿ Іермоу:

БЕ - СЕ - ЛІ - СА І - Е - РУ - СА - ЛИ - МЕ, ТОР - ЖЕ - СТВУИ - ТЕ

671

ЛЮ - БА - ЦІ - И СІ - О - НА: ЦА - Р - СТВУИ БО ВО - ВѢ - КИ

673

Гос - ПОДЪ СНАЗ прї - И - ДЕ, ДА БЛА - ГО - ГО - ВѢ - ЕТЪ ВСА ЗЕМ - ЛА

675

ЛИ - ЦА Б - ГВЪ, И ДА ВО - ПІ - ЕТЪ:

677

БЛА - ГО - СЛО - ВІ - ТЕ ВСА ДѢ - ЛА Гос - ПОД - НА ГОС - ПО - ДА.

# Недѣла Ваѣй: Вхѳдз Господенз во Іерлѣмз

Ванѳнз Праздника:

Творѣнїе Господїна Коелмы, Глаз д.

Вїево-Печѣрской Лѣвры

Припѣвь

къ Тропарѣмз:

678

Сла - ва Те - бѣ Бо - же нашіз, сла - ва Те - бѣ.

Пѣснь ѿ.

Тропарь а:

679

На жре - ба мла - до вѣдз Царь Твоѣ, Сї - ѳ - не, пред - ста Хрї - стѳсз:

681

Без - сло - ве - снѳ - ю бо ї - дашь - снѳ - ю прѣ - лесть раз - рѳ - шї - ти,

683

И не - дер - жан - но - е стре - мле - нї - е оу - ста - ви - ти вѣхъ гл - азъ прї - де,

685

во ѳ - же пѣ - ти: дѣ - ла Гос - под - на Гос - по - да.

# Недѣла Ваѣй: Вхѡдъ Господенъ во Іерлѣмъ

Канѡнъ Праздника:  
Твореніе Господина Космы, Глазъ д.

Віево-Печѣрской Лавры

Припѣвъ

къ Тропарѣмъ:

687

Сла - ва Те - бѣ Бо - же на́шъ, сла - ва Те - бѣ.

Пѣснь ѿ.

Тропаръ в:

688

Богъ тво́й, ра - дѣ - са Си - ѡ - не, съ - лѡ, во - ца - рѣ - са

691

во вѣ - ки Хри - стѡсъ. Бѣн, ѿ - ко - же пи - са - но сътъ, кро - т - кѣн ѿ спа - са - ни,

694

пра - вѣд - ный Из - ба - витель на́шъ, прѣ - ѣ - де на жре - бѣ - ти,

696

кѡн - ско - е сви - рѣп - ство оу - бѣ - ти бра - гѡвъ, не во - пи - ю - щихъ:

698

бла - го - сло - вѣ - те вѣдѣ - ла Гос - под - на Гос - по - да.

# Недѣла Ваѣн: Вхѡдз Господенз во Іерлѣмз

Канѡнз Праздника:

Твореніе Господина Космы, Глазз Д. Киево-Печѣрской Лавры

Припѣвъ

къ Тропарѣмз:

699

Сла - ва Те - бѣ Бо - же на́шз, сла - ва Те - бѣ.

Пѣснь ѿ

Тропарь ѿ:

700

Ѡ - сѣ - дѣ - ва еѣз Бо - же - ствен - ныѣ Ѡ - граж - де - ній,

702

за - ко - но - пре - стѣп - но - е со - мн - ще не - по - ко - рѣ - выѣз, по - не - же до́мз

704

мо - лит - вы Бо - жи - ѡ, вер - те́пз со - тво - рѣ - ша раз - бо́и - ни - чеѣз,

706

Ѡ - се́рд - ца Из - ба - ви - те - ла Ѡ - рѣ - нѣв - ше, Ѡ - мѣ - же - во - пи - емз:

708

бла - го - сло - ви - те всѡ дѣ - ла Гос - под - на Го́с - по - да.

# Недѣла Ваіѣ: Вхѡдъ Господенъ во Іерлѣмъ

Канѡнъ Праздника:

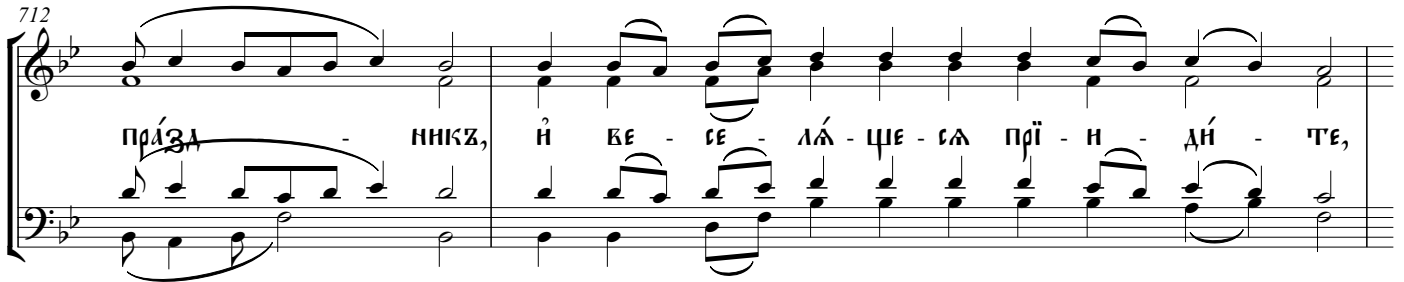
Пѣснь ѿ Ірмосъ: Твореніе Господина Космы, Гласъ ѿ. Вѣко-Печѣрской Лавры

709



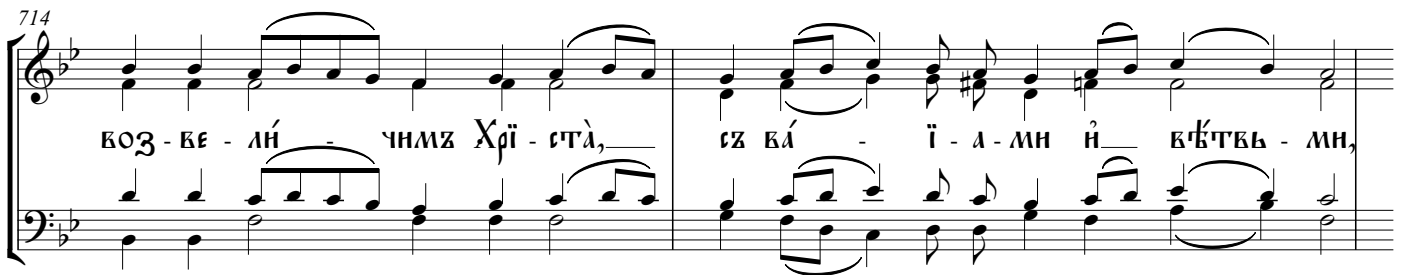
ГОГЪ ГОС - ПОДЪ, Ѳ ГА - ВѢ - СѦ НАМЪ, СО - СТА - ВѢ - ТЕ

712



ПРАЗ - НИКЪ, Ѳ ВЕ - СЕ - ЛѦ - ЦЕ - СѦ ПРІ - Н - ДѢ - ТЕ,

714



ВОЗ - ВЕ - ЛѢ - ЧИМЪ ХРІ - СТА, СЪ ВѦ - І - А - МИ Ѳ ВѢТѢВЪ - МИ,

716



ПѢСНЬ - МИ ЗО - ВѢ - ЦЕ: БЛА - ГО - СЛО - ВЕНЪ ГРА - ДЫѲ

718



ВО Ѳ МА ГОС - ПО - ДѦ СПѦ - СѦ НА - ШЕ - ГѦ.

# Недѣла Вѣй: Вхѡдъ Господенъ во Іерлѣмъ

Канѡнъ Праздника:

Твореніе Господина Космы, Глазъ д.

Віеко-Печѣрской Лѣвры

Припѣвъ

къ Тропарѣмъ:

719

Сла - ва Те - бѣ Бо - же на́шъ, сла - ва Те - бѣ.

Пѣснь д.

Тропаръ д.

720

Іа - зы - цы всѣхъ - ю ша - та - е - те - са; пис - мен - ни - цы,

723

и свѣ - щен - ни - цы, по - чтѣ - ннымъ по - с - чѣ - те - са; кто сѣи,

726

рѣк - ше, ѿ - мѣ - же - дѣ - ти съ ва - і - емъ и вѣ - сть - ми,

729

пѣснь - ми зо - вѣтъ: Бла - го - сло - вѣнъ гра - дѣи

731

во ѿ - ма Го - по - да Спа - са на - ше - гъ.

# Недѣла Ваѣй: Вхѳдъ Господенъ во Іерлѣмъ

Канѳнъ Праздника:

Твореніе Господина Космы, Гласъ д.

Віеко-Печѣрской Лѣвры

Припѣвъ

732 Къ Тропарѣмъ:

Гла - ва Те - бѣ Бо - же нашіъ, гла - ва Те - бѣ.

Прѣвѣнь д.

733 Тропарѣмъ:

Сей Богъ нашіъ, ѿ - мѣ - же ни - кто - же по - до - бенъ,

735

пра - вед - ныи всѣмъ пѣтъ и - зѳ - брѣтъ, да - дѣ воз - люб - лен - но - мѣ

737

Із - ра - н - лю. По сиухъ же съ че - ло - вѣ - ки по - жи - вѣ гавль - сѣ:

739

Бла - го - сло - венъ гра - дѣи во ѿ - ма Го - по - да спа - са на - ше - го.



# Недѣла Ваіѣ: Вхѡдъ Господенъ во Іерлѣмъ

Канѡнъ Праздника:

Твореніе Господина Космы, Глазъ д.

Віеко-Печѣрской Лѣвры

Припѣвъ

къ Тропарѣмъ:

741

Сла - ва Те - бѣ Бо - же нашіз, сла - ва Те - бѣ.

Прѣвнъ д.

Тропаръ р.

742

Го - бла - зны сте - зи, что близу васъ по - ло - жѣ - те,

744

не - по - ко - рѣ вѣ - н; но - ги ва - ша ко - ры

746

крѡвь из - лі - ѣ - ти Вла - дыч - ню: но вос - крес - нетъ всѣ - ко

748

спа - сти зо - вѣ - цы - ѡ: Бла - го - сло - венъ грѣ - дыи

750

ко ѣ - ма Гос - по - да спа - са на - ше - го.

# Недѣла Ваѣй: Вхѳдъ Господенъ во Іерлѣмъ

## Ванѳнъ Праздника:

### Твореніе Господина Космы, Глазъ дѣ.

Обихѳдъ

751 Пѣснь а.:

Іѣ - вѣ ша сѧ ѡ - стѳчи - цы бѣзъ дны бла - ги не - при - част - ны,

753

ѡ - кры - ша - сѧ мѳ - ра вол - нѳ - ю - ца - сѧ ѡс - но - вѧ - нї - ѧ бѳ - ре - ю:

755

мѧ - нї - емъ бо за - пре - тѳлъ ѣ - сѣ ѣ - мѳ, ѡз - рад - ны - ѧ же лю - ди

757

спѧсѧлъ ѣ - сѣ. По - ю - цы - ѧ по - бѣд - нѳ - ю пѣснь Те - бѣ Гос - по - ди.

# Недѣла Ваіѣ: Вхѡдъ Господенъ во Іерлѣмъ

Канѡнъ Праздника:

Твореніе Господина Космы, Глазъ Д.

Обихѡдъ

759 Пѣснь Г:

То - ча - щій кра - е - сѣ - ко - мыи, по - ве - лѣ - ні - емъ Тво - ѣмъ,

761

Твер - дыи сѣ - ша ка - менъ І - зра - нль - те - стї - и лю - ді - е.

762

Ка - менъ же Ты ѿ - сн Хрї - стѣ и Жизнь, на немъ - же оу - твер - дн - ся

764

Цер - ковь зо - вѣ - ша - ѡ: Ѡ - сн - на бла - го - сло - венъ ѿ - сн Гра - дыи.

# Недѣла Ваїї: Вхѡдъ Господенъ во Іерлїмъ

## Канѡнъ Праздника:

### Творенїе Господїна Космы, Гласъ Д.

Обихѡдъ

766 Пѣснь Д:

Хрї-сто́съ гра-дѣи́ ѿв-ствен-нѡ Бѡгъ\_на́шъ, прї-и́детъ ѡ́ не за-ко́с-нїтъ,

768

ѡ го-рѣи́ прї-ѡ-сѣ-нѣн-ны-ѡ ча-щн, Ѡ-тро-ко-внї-цы раж-дѡ-щї-ѡ

770

не-ис-кѡ-мѡж-ны-ѡ, про-рѡкъ древ-ле гла-гѡ-летъ.

772

Тѣмъ всѣи́ во-пї-ѣмъ: сла-ва си́лѣ Тво-ѣи́, Го́с-по-ди.

# Недѣла Ваїї: Вхѡдъ Господенъ во Іерлїмъ

Канѡнъ Праздника:

Творенїе Господина Космы, Гласъ д̄.

Обихѡдъ

774

Пѣснь ѿ:

На го-рѣ Си-ѡнъ възы-дн бла-го-вѣ-стѣвѣ-днѣ, ѿ І-е-рѣ-са-лї-мъ

776

про-по-вѣ-дѣ-днѣ, въз крѣ-по-сти воз-не-стї гласъ:

778

пре-слав-на-ѡ гла-гѡ-ла-ша-ѡ ѡ че-бѣ гра-де Бѡ-жїи.

779

Миръ на Із-ра-и-лѣ, ѿ спа-сѣ-нї-е ѿ-зы-кѡмъ.

Недѣла Ваїї: Вхѡдъ Господенъ во Іерлѣмъ

Канѡнъ Праздника:

Творѣніе Господина Космы, Глазъ Д.

Обихѡдъ

781 Пѣснь 5:

Во - зо - пі - ша съ ве - се - лі - емъ прѣ - вед - ныхъ дѣ - си:

782

ны - нѣ мі - рѣ За - вѣтъ Нѡ - выи за - вѣ - щѣ - етъ - сѧ,

783

ѿ кро - плѣ - нї - емъ да ѡб - но - вѣтъ - сѧ лю - ді - е, Бѡ - жї - ѧ кро - ве.

Недѣла Вѣй: Вхѡдъ Господенъ во Іерлѣмъ

Канѡнъ Праздника:

Твореніе Господина Космы, Гласъ Д.

Обихѡдъ

785

Пѣснь 3:

Музыкальная партитура для первого системного отрезка (меры 785-786). Она включает две системы нот: верхнюю (сопрано) и нижнюю (альто). Ключи: верхний — G-мажор (одна диэза), нижний — D-мажор (две диезы). Ритмический рисунок основан на четвертных и восьмых нотах. Под нотами даны славянские тексты.

Спа - сынъ во Ѡг - нѣ ѿв - ра - ам - скѣ - ѡ Тво - ѡ Ѡт - ро - ки,

786

Музыкальная партитура для второго системного отрезка (меры 786-787). Музыкальная структура аналогична первой системе. Под нотами даны славянские тексты.

и Хал - дѣ - и оубѣвѣ, ѿ - же прѡв - да прѡ - вед - нѡ оублѡ - ше,

788

Музыкальная партитура для третьего системного отрезка (меры 788-789). Музыкальная структура аналогична предыдущим системам. Под нотами даны славянские тексты.

пре - пѣ - тыи Гос - по - ди Бѡ - же Ѡ - тѣцъ на - шихъ, Бла - го - сло - венъ ѿ - сѣ.

Недѣла Ваїї: Вхѡдъ Господенъ во Іерлїмъ  
Ваншнъ Праздника:

Хвалїмъ, бѣгословїмъ: Творенїе Господїна Космы, Глазъ Д.

Обхѡдъ

790

Хвалїмъ, бѣгословїмъ, покланѣемъ Господевн, поїще ѿ превозносѣще во всѣ вѣ - ки.

791 Пѣснь ѿ:

Ве-се-лї-са І - е-рлї-са-лї-ме, тор-же-ствѣн-те лю-бл-щї-н Сї-ѡ - на:

793

цар - стѣл - лї бо во вѣ - ки Гос - подъ Сїлз прї - ѿ - де,

794

да бла - го - го - вѣ - етз всѣмъ зем - лѣмъ ѡ ли - ца ѿ - гѡ, ѿ да во - пї - етз:

796

бла - го - сло - вї - те всѣмъ дѣ - ла Гос - под - на Гос - по - да.



Недѣла Вѣй: Вхѳдъ Господенъ во Іерлѳмъ  
Канѳонъ Праздника:

Твореніе Господина Космы, Гласъ Д.

Обихѳдъ

797 Пѣснь д.:

Бѳгъ Гѳс - подь, ѳ ѳа - вѳ - са нѳмъ, со - стѳа - вѳ - те прѳза - нѳкъ,

799

ѳ ве - се - ла - ще - са прѳ - н - дѳ - те, воз - ве - лѳ - чѳмъ Хрѳ - стѳа,

801

съ вѳ - і - а - мѳ ѳ вѳѳѳъ - мѳ, пѳснь - мѳ зо - вѳ - ще:

803

Бла - го - сло - венъ гра - дѳй во ѳ - ма Гѳс - по - да Спа - са нѳ - ше - гѳ.

# Недѣла Вѣй: Вхѡдъ Господенъ во Іерлѣмъ

## Канѡнъ Праздника:

### Твореніе Господина Космы, Глазъ Д.

Греческій распѣвъ

804 Пѣснь ѧ:

Гѧ - вѣ - ша - сѧ нѣ - стѡ - чны - цы бѣз - дны влѧ - ги не - при - част - ны,

806

нѣ - крѣ - ша - сѧ мѡ - ра вол - нѣ - ю - ца - сѧ ѡс - но - влѣ - ні - ѧ бѣ - ре - ю:

808

мѧ - ні - емъ бо за - пре - тѣлъ ѣ - сѣ ѣ - мѣ, нѣ - рад - ны - ѧ же лю - ди спѧсѧ ѣ - сѣ.

810

По - ю - цы - ѧ по - бѣд - нѣ - ю пѣснь Те - бѣ Го - спо - ди.

Недѣла Вѣй: Вхѳдъ Господенъ во Іерлѳмъ

Канѳнъ Праздника:

Твореніе Господина Космы, Гласъ д̣.

Греческій распѣвъ

811 Пѣснь г̣:

То - ча - цій кра - е - сѣ - ко - мы, по - ве - лѣ - ні - емъ Тво - ѳмъ,

813

Твер - дыи сса - ша ка - мѣнь і - зра - нль - те - стї - и лю - ді - е.

814

Ка - мѣнь же Ты ѣ - си Хрі - стѣ и Жнзнь, на нем - же оу - твер - ді - са

816

Цѣр - ковь зо - вѣ - ша - ѣ: Ѡ - сан - на бла - го - сло - венъ ѣ - си

Недѣла Ваїї: Вхѣдъ Господенъ во Іерлѣмъ  
Канѡнъ Праздника:

Твореніе Господина Космы, Гласъ д.

Греческій распѣвъ

818 Пѣснь д.:

Хрї - сто́съ гра - дыи ѣв - ствен - нѡ бо́гъ\_ на́шъ, прї - ѣ - де́тъ ѡ

820

не за - ко́с - ни́тъ, ѿ го - ры прї - ѡ - стѣ - нен - ны - ѡ ча - цн,

822

Ѡ - тро - ко - вѣ - цы раж - да - ю - щї - ѡ не - не - ко́со - мѡж - ны - ѡ,

823

про - ро́къ дръв - ле гла - го́ - летъ. Тѣмъ всѣмъ ко - пи - емъ:

825

сла - ва еѣ - ле́ Тво - еѣ, Го́с - по - дн.

Недѣла Ваїї: Вхóдъ Господенъ во Іерлѣмъ  
Ванѡнъ Праздника:

Творѣніе Господина Космы, Глазъ Д.

Гречеѣкїй распѣвъ

827 Пѣнь ѿ:

На го-рѣ Си-ѡнъ възы-ди бла-го-вѣ-стѣвѣ-дѣ, ѿ І-е-рѣ-са-лѣ-мъ

829

про-по-вѣ-дѣ-дѣ, възкрѣ-по-стѣ въз-не-стѣ глазъ:

831

пре-сла́в-на-ѣ гла-го́ла-ша-ѣ ѡ те-бѣ гра-де Бо-жїи.

832

Миръ на Із-ра-и-лѣ, ѿ спа-се-ні-е га-зы-кѡмъ.

Недѣла Ваїи: Вхóдъ Госпóденъ во Іерлѣмъ  
Канóнъ Праздника:

Творѣніе Господіна Космы, Глазъ Д.

Гречеескій распѣвъ

834 Пѣснь 5:

Во - зо - пѣ - ша съ ве - сѣ - лі - емъ прѣ - вед - ныхъ дѣ - си:

835

ны - нѣ мѣ - рѣ За - вѣтъ Но - выи за - вѣ - щѣ - етъ - ѡ,

836

и кро - плѣ - ні - емъ да ѡб - но - вѣтъ - ѡ лю - ді - е,

837

Бо - жі - ѡ кро - ве.

Недѣла Вѣй: Вхѳдъ Господенъ во Іерлѳмъ  
Канѳонъ Праздника:

Твореніе Господина Восмы, Гласъ Д.

Греческій распѣвъ

839 Пѣснь 3:

Музыкальная партитура для 839-го такта. Верхняя часть (сопрано) и нижняя часть (альто) содержат ноты и текст: Спа - сынъ во Ѡг - нѣ Яв - ра - ѡм - скі - ѡ Тво - ѡ Ѡт - ро - ки,

840

Музыкальная партитура для 840-го такта. Верхняя часть (сопрано) и нижняя часть (альто) содержат ноты и текст: Ѣ Хал - дѣ - н оубнѣвъ, ѡ - же прѡв - да прѡ - вед - нѡ оублѡ - ше,

842

Музыкальная партитура для 842-го такта. Верхняя часть (сопрано) и нижняя часть (альто) содержат ноты и текст: пре - пѣ - тыѢ Гос - по - ди Бо - же Ѡ - тѣцъ нѡ - шнѣвъ,

843

Музыкальная партитура для 843-го такта. Верхняя часть (сопрано) и нижняя часть (альто) содержат ноты и текст: Бла - го - сло - венъ Ѣ - ѣ.

# Недѣла Ваїї: Вхóдъ Господенъ во Іерлѣмъ

## Канóнъ Праздника:

### Творѣніе Господина Космы, Глазъ Д.

Гречеескій роупѣвъ

845 Хвѣлимъ, бл҃гословимъ:

Хвѣлимъ, бл҃гословимъ, покланѣемъ Гóсподеви, пои́ще ѿ превозносѣще во всѣ вѣ - ки.

846 Пѣснь ѿ:

Ве-се-лѣ-са І - е - рѣ-са - лѣ - ме, тор-же-ствѣи-те лю-ба-щї-и Сї-ѡ - на:

848

цѣр - стѣѣ - лѣ бо во вѣ - ки Гос - подъ Сїлз прї - ѣ - де,

849

да бла-го-го-вѣ-етъ всѣмъ зем-лѣмъ ѡ ли-ца С - гвѣ, ѿ да - во-пї-етъ:

851

бла-го-сло-ви-те всѣмъ - лѣ Гос-под - на - Гос - по - да.



Недѣла Ваїи: Вхóдъ Госпóденъ во Іерлѣмъ

Ванóнъ Праздника:

Творѣніе Господина Воелмы, Глазъ Д.

Греческій распѣвъ

852 Пѣснь Д.:

Богъ Гос - подь, ѿ га - вѣ - са нѣмъ, со - стѣ - ви - те пра́зда - никъ,

854

ѿ ве - се - ла - ще - са прї - н - дї - те, воз - ве - ли - чимъ Хри - стѣ,

856

сз ва - ї - а - ми ѿ вѣтвь - ми, пѣснь - ми зо - ву - ще:

857

Бла - го - сло - венъ гра - дѣи во ѿ - ма Гос - по - да спа - са на - ше - го.

# Недѣла Вѣй: Вхѣдъ Господенъ во Іерлѣмъ

Ірмосъ:

Задостѣйникъ

Прот. Пётръ Тѣрчаніновъ

859

Гѣгъ Гос поды, ѿ га - вѣ - са намъ, со - ста - ви - те

867

Прѣзда - - никъ, ѿ - - ве - се - ла - - ще - са

874

прі - и - дѣ - те, воз - ве - лѣ - чимъ Хрис - та,

881

съ вѣ - і - а - ми ѿ - вѣтвь - ми, пѣснь - ми зо -

888

вѣ - - ще: бла - го - сло - вѣнъ - гра - дѣй въ

896

ѿ - ма - Гос - по - да спа - са - на - ше - га.

# Недѣла Ваїи: Вхѡдъ Господенъ во Іерлїмъ

Кондакъ, самогласенъ, гласъ 5:

Киево-Печѣрской Лавры

903

На пре - сто - лѣ на не - бе - сѣ, на жре - бѣ - ти на зем - лѣ но - сѣ - мыи

905

Хри - стѣ Бо - же, ѿн - гел - оу въз - хва - ле - нї - е,

907

и дѣ - тѣи во - спѣ - ва - нї - е прї - азъ ѿ - сѣ - зи зо - вѣ - щихъ Ти:

908

бла - го - сло - венъ ѿ - сѣ - зи гра - дѣи ѿ - да - ма воз - зва - ти.

# Недѣла Вѣи: Вхѡдъ Господенъ во Іерлѣмъ

Кондакъ, самогласенъ, гласъ ѿ:

Обихѡдъ

910

На пре - стѡ - лѣ на не - бе - сѣ, на жре - бѣ - ти на зем - лѣ но - сѣ - мыѣ

912

Хрис - тѣ Бѡ - же, ѡн - гел - ѡвъ хва - лѣ - нї - е, ѡ дѣ - тѣн

914

во - спѣ - вѣ - нї - е прї - ѡлъ ѿ - сѣ зо - вѣ - щихъ Тѣ:

915

бла - го - сло - венъ ѿ - сѣ глѡ - двѣнъ ѡ - да - ма воз - зва - ти.

# Недѣла Вѣй: Вхѣдъ Господенъ во Іерлѣмъ

Кондакъ, самогласенъ, гласъ ѿ:

Сокращеннаго Болгарскаго  
рогѣка

916

На пре - стѣ - лѣ на не - бе - сѣ, на жре - бѣ - ти на зем - лѣ но - сѣ - мыѣ

918

Хри - стѣ Бо - же, ѿн - гел - оу въз - хва - лѣ - нї - е,

920

и дѣ - тѣи во - спѣ - вѣ - нї - е прї - ѡмъ ѿ - сѣи зо - ву - щихъ Тѣ:

921

бла - го - сло - венъ ѿ - сѣи гра - дѣи ѿ - да - ма воз - зва - ти.

# Недѣла Вѣй: Вхѡдъ Господенъ во Иерлѣмъ

Свѣтъ Господь Богъ нашъ, гласъ д̣:

Киево-Печѣрской Лавры

923

Свѣтъ Гос - пѡдь Богъ нашъ, Свѣтъ Гос - пѡдь Богъ нашъ,

924

Трижды:

Свѣтъ Гос - пѡдь Богъ нашъ.

926

Свѣтъ Господь Богъ нашъ, гласъ д̣: Знаменный Роспѣвъ

Свѣтъ Гос - пѡдь Богъ нашъ, Свѣтъ Гос - пѡдь Богъ нашъ,

927

Трижды:

Свѣтъ Гос - пѡдь Богъ нашъ,

928

Свѣтъ Господь Богъ нашъ, гласъ д̣: Троице-Сергиевой Лавры

Свѣтъ Гос - пѡдь Богъ нашъ, Свѣтъ Гос - пѡдь Богъ нашъ,

929

Трижды:

Свѣтъ Гос - пѡдь Богъ нашъ,

Недѣла Вѣи: Вхѡдъ Господенъ во Іерлѣмъ  
 На Хвалитѣхъ, великое дыханіе: стѣхѡвъ ѿ,  
 самогласны ѿ, повторающе два. Гласъ ѿ:

Обиходъ

931 Гласъ ѿ-и

Вѣ-ко-е ды-хѣ-нї-е да хва-литъз Гѡс - по-да, хва-лї-те Гѡс - по-да съ не-бѣсъ,

933

хва-лї-те ѿ-гѡ въ вѣш-нихъ. Те-бѣ по-до-бѣ-етъ пѣснь бѡ - гѡ.

935

Хва-лї-те ѿ-гѡ всѣ ѿн-ге-ли ѿ-гѡ, хва-лї-те ѿ-гѡ всѣмъ-ли ѿ-гѡ,

937

Те - бѣ по - до - бѣ - етъ пѣснь бѡ - - - гѡ.

Недѣла Вѣй: Вхѡдъ Господенъ во Іерлѣмъ

Гласъ д-н

На хвалѣтѣхъ, вѣакое дыханіе: стѣхѡвъ ѡ,

Стѣхъ а:

самогласны д, повторающе два. Гласъ д:

938

Сотвори ти въ нѣхъ сѣдъ написанъ:

939

сла - ва е - ѿ вѣ - дѣтъ вѣ вѣмъ пре - по - доб - нымъ в - гвѣ.

940

Стѣхѣра а:

Мно - же - ство на - ро - да Го - сп - оди, по - сти - ла - хъ по пѣ - тѣ рѣ - зы сво - ѿ:

942

ар - зі - н же рѣ - за - хъ вѣ - тви ѿ дре - вѣсъ, ѿ но - ша - хъ.

943

пред - н - дѣ - шїи же ѿ по - слѣ - дѣ - ю - щїи, зо - вѣ - хъ гла - го - лю - ще:

945

ѡ - сан - на бы - нѣ да - ви - до - вѣ, бла - го - сло - венъ е - сѣ при - шѣ - дый,



Недѣла Ваїй: Вхѳдъ Господенъ во Іерлїмъ  
 На Хвалїтєхъ, великое дыханїе: стїхѳвъ ѿ,  
 самогласны ѿ, повторяюще два. Гласъ ѿ:

Обиходъ

[дважды.]

947 Гласъ ѿ-н

н па - ки гра - дыи во н - ма Гос под - - - не.

948 Стїхъ ѿ:

Хвалїте вѿа во стїхъ ѿгѳ,

Повторяющї стїхѳ ѿ:

949

хва - ли - те ѿ - го во оутвер - же - нї - и сї - лы ѿ - гѳ.

950 Стїхъ ѿ:

Хвалїте ѿго на сілахъ ѿгѳ,

951

хва - ли - те ѿ - го по мно - жеств - ве ве - ли - чествї - а ѿ - гѳ.

952 Стїхѳра ѿ:

Хо - та - щї Те - бѳ вни - ти во свѳ - тїи градъ Гос - по - ди,

Недѣла Вѣй: Вхѣдъ Господенъ во Іерлѣмъ  
 На Хвалѣтѣхъ, великое дѣхание: стѣхѣвъ ѿ,  
 самогласны ѿ, повторающе два. Гласъ ѿ:

Обиходъ

953 Гласъ ѿ-н

вѣт-ви са-дѣвъ лю-дѣ-е но-шѣ-хъ, Те-бѣ по-ю-ще всѣхъ Вла-ды-кѣ:

955

ѿ зрѣ-ще Тѣ на жре-бѣ-ти сѣ-дѣ-ща,

956

ѿ-ко же на Хе-рѣ-вѣ-мѣхъ зрѣ-ще-хъ.

957

Ге-гѣ рѣ-дѣ сѣ-це во-пѣ-лѣ-хъ: ѡ-сѣ-на вѣ-вѣ-ш-нихъ,

959

Бла-го-сло-вѣнъ ѿ-сѣ-при-ше-дѣ-нъ,

960

ѿ-пѣ-ки гра-дѣ-нъ во-нѣ-ма Гос-под-не. [дважды.]

Недѣла Вѣй: Вхѳдъ Господенъ во Іерлѳмъ  
 На Хвалѳтехъ, Вѣское Дыханѳе: стѳхѳвъ Ѣ,  
 самогласны Ѣ, повѳторѳюще два. Гласъ Ѣ:

Обиходъ

961 Гласъ Ѣ-н  
 Стѳхъ Ѣ:

Хвалѳте Ѣгѳ во гласѳхъ трѳвѳнѳемъ,

962

Повѳторѳющѳ Стѳхѳръ Ѣ:  
 Обиходъ

ХВА-Лѳ-ТЕ Ѣ-ГО ВО ПСАЛ-Тѳ-РН Ѣ ГДЕ ЛЕХЪ.

963 Стѳхъ Ѣ:

Хвалѳте Ѣгѳ въ тѳмпаѳнѳхъ Ѣ лицѳхъ, хва ли те Ѣ гѳ во стѳрѳнахъ Ѣ ѳргѳнѳхъ.

964

Стѳхѳра Ѣ:

ХВА-Лѳ-ТЕ Ѣ-ГО ВО СТРѳ-НАХЪ Ѣ ѳР-Гѳ-НѳХЪ.

965 Стѳхѳра Ѣ:

Ѣ-ЗЫ-Дѳ-ТЕ Іѳ-ЗЫ-ЦЫ, Ѣ-ЗЫ-Дѳ-ТЕ Ѣ ЛЮ-Дѳ-Е,

966

Ѣ Вѳ-ДН-ТЕ ДНѳСЪ Цѳ-Рѳ НЕ-ВѳС-НА-ГО, Іѳ-Кѳ НА ПРЕ-СТѳЛѳ ВЪ-СО-ЦѳХЪ,

Гласъ д-н

Недѣла Вѣи: Вхѡдъ Господенъ во Іерлѣмъ

На Хвалитѣхъ, великое дѣханіе: стѣхѡвъ 5,

самогласны д, повторяюще два. Гласъ д:

Обиходъ

968 Стѣхѣра г:

на жре - бѣ - ти хѣ - дѣ во і - е - рѣ - са - лимъ вхо - дѣ - ца.

969

ро - де і - ѡ - дѣи - скій не - вѣр - ный ѡ пре - лю - бо - дѣи - ный,

970

прі - н - дѣи ѡ вѣждь, б - го - же вѣ - дѣи ѡ са - і - а

972

во - плѡ - ти насъ ра - ди прі - н - ти ѡ мѣ - ца,

973

іа - квѣ - ло - ма - ден - ный но - выи гѣ - ѡнъ,

974

ѡ ѡ - ла - га - етъ ѡ - ѡж - ден - нѡ ю со - ми - ца:

Недѣла Вѣи: Вхѣдъ Господенъ во Іерлѣмъ

На Хвалѣтѣхъ, великое дѣханіе: стѣхѣвъ ѿ,

самогласны ѿ, повтѣряюще двѣ. Гласъ ѿ:

Обиходъ

Гласъ ѿ  
975 Стѣхира ѿ:

ѿ - ко въ не - тлѣн - номъ же бра - цѣ ѿ не сквер - номъ,

976

не - сквер - нѣ - и стѣ - ко - ша - ба бла - го - хва - ла - ще,

977

не - и - скѣ - со - слов - нѣ - и дѣ - ти. ѿз нѣ - ми - же ѿ мы по - ю - ще

979

во - зо - пі емъ прѣснѣ ѿн - гель - скѣ - ю: ѿ - сан - на въ вѣш - ннхъ,

981

ѿ - мѣ - ще - мѣ вѣ - лі - ю мѣ - лостъ.

Недѣла Вѣй: Вхѡдъ Господенъ во Іерлѣмъ  
На Хвалѣтѣхъ, Вѣское Дыханіе: стѣхѡвъ 5,  
самогласны Ѣ, повѣторяюще два. Гласъ Ѣ:

Обиходъ

983

Гласъ Ѣ-н  
Стѣхъ 5:

Хвалѣте ѿго въ кѣмвалѣхъ доброголасныхъ. хвалѣте ѿго въ кѣмвалѣхъ восклицаніа.

984

Вѣско - е ды - ханіе - е да хвалѣтѣ Гос - по - да.

985

Стѣхѣра Ѣ:

Об - ще - е во - скре - сѣ - ніе - е, прѣж - де вѡль - ны - а стѣс - ти Тво - е - а,

987

во оубѣ - рѣ - ніе - е всѣхъ пред - по - ка - за - выи Хрис - те Бо - же,

988

Дѣ - за - ра оубѡ въ вѣ - дѣ - ніи - н, дер - жѣв - но - ю сѣ - ло - ю

990

Тво - е - ю, чет - ве - ро - днѣв - на мѣрт - ва во - скре - сѣнъ ѿ - сѣ:

Недѣла Вѣй: Вхѡдъ Господенъ во Іерлѣмъ

Гласъ д-н На хвалѣтѣхъ, великое дыханіе: стѣхѡвъ ѿ,  
 Стѣхѣра д: самогласны д, повторающе два. Гласъ д: Обиходъ

992

слѣп-цѣмъ же ѿ-же вѣ-дѣ-ти ѣ-ко вѣ-то-дѣ-вецъ да-ро-валъ ѿ-и спѣ-се,

993

и во свѣ-тыи градъ со оу-че-ни-кѣ тво-и-ми вшѣлъ ѿ-и,

994

сѣ-дѣ на жре-бѣ-ти ѿ-слн, про-рѡ-че-ска-ѣ ис-пол-нѣ-нѣ

996

про-по-вѣ-да-ні-ѣ, ѣ-ко-же на хе-рѣ-вѣ-мѣхъ но-и-мыи,

998

и дѣ-ти ев-рѣн-стѣ-и съ вѣ-тѣ-ми и вѣ-и-а-ми пред-сѣ-тѣ-хѣ тѣ.

999

тѣм-же и мы вѣ-т-ви мѣ-слнч-ны-ѣ но-сѣ-ще и вѣ-и-а,

Недѣла Вѣи: Вхѳдъ Господенъ во Іерлїмъ

Гласъ д-н

На Хвалїтехъ, Вѣкое Дыханїе: стїхѳвъ Ѣ,

Стїхїра д:

самогласны д, повтѳрающе два. Гласъ д:

Обиходъ

1000

БЛА - ГО - ДАР - СТВЕН - НШ ТЕ - БѢ ВО - ПІ - ЁМЪ: Ѡ - САН - НА ВЪ ВЪШ - НИХЪ,

1002

БЛА - ГО - СЛО - ВЕНЪ ГРА - ДЫИ ВО И - МА ГОС - ПОД - - НЕ.





Недѣла Вѣй: Вхѡдъ Господенъ во Іерлѣмъ  
 На Хвалѣтѣхъ, всѣкое дыханїе: Гласъ 5-й  
 На Слава, ѿ Нынѣ

1011

И ѡ - бра - ще - те че - ло - вѣ - ка, исх - дѣль во - ды но - сѣ - ца:

1012

по - слѣ - дѣй - те ѣ - мѣ, и до - мѣ вла - ды - цѣ рцы - те:

1013

Оу - чѣ - тель гла - го - летъ,

1014

оу - те - бѣ со - тво - рю пас - хѣ со оу - че - ни - кѣ Мо - ѣ - ми.

# Недѣла Вѣй: Вхѳдз Господенз во Іерлїмз

Тропáрь, Гласъ ѿ:

Напѣвз Кїевско-Печерской Лавры

1015 Тропáрь:

Об - ще - е во - кре - се - нї - е, прѣж - де тво - е - ѿ стрáс - ти оубѣ - ра - ѿ

1016

нз мѣрт - выхъ воз - двїглз ѿ - сн ла - за - ра, Хрис - те Бо - же.

1017

Тѣм - же н мы ѿ - кв ѿт - ро - цы по - бѣ - ды зна - ме - нї - ѿ но - са - ще,

1018

Те - бѣ по - бѣ - ди - те - лю смѣр - ти во - пї - емз: Ѡ - сан - на въз въз - ннхъ,

1020

бла - го - сло - венз гра - днїй во н - ма Гос - под - не.

# Недѣла Вѣй: Вхѳдъ Господенъ во Іерлѳмъ

Тропѳрь, Гласъ ѧ.

Ѡвнхѳдъ

1022 Тропѳрь:



Об - ще - е во - кре - се - нѳ - е, прѳж - де тво - е - ѧ стѳра - ти оу - бѳ - ра - ѧ

1024



нзъ мѳрт - выхъ воз - двѳглъ ѳ - сѳ Лѳ - за - ра, Хрис - те Бо - же.

1025



Тѳм - же ѧ мы ѧ - кв ѳт - ро - цы по - бѳ - ды зна - мѳ - нѳ - ѧ но - сѳ - ще,

1026



Те - бѳ по - бѳ - дѳ - те - лю смѳр - ти ко - пѳ - ѳмъ:

1027



Ѡ - сѳн - на въ вѳш - ннхъ, бла - го - сло - венъ гѳл - дѳйъ во ѧ - ма Гос - подъ не.

Недѣла Вѣй: Вхѡдъ Господенъ во Іерлѣмъ

На лѣтѣргіи: антѣфѡнъ ѧ, ѱалѡмъ рѣи, гласъ вѣ:

арр: Смирнова

102 Антѣфѡнъ ѧ: Стѣхъ ѧ.

Воз-лю-бѣхъ, ѧ-кѡ оубѣ-сѣи-ши-тъ-хъ Гос-подѣ гласъ мо-лѣ-нї-а мо-е-гѡ.

1030 Прпѣвъ:

Мо-лїт-ва-ми Бо-го-рѡ-дн-цы, Спа-се, спа-сїи насъ.

1031 Стѣхъ вѣ:

ѧ-кѡ при-кло-нїи оубѣ-сѣи-ши-тъ-хъ, ѧ-кѡ при-кло-нїи мо-лїи при-зо-вѣ.

1033 Прпѣвъ:

Мо-лїт-ва-ми Бо-го-рѡ-дн-цы, Спа-се, спа-сїи насъ.

1034 Стѣхъ вѣ:

ѡ-бѣ-ша мѧ бо-лѣз-ни смѣр-тны-а, бѣ-дѣи ѧ-дѡ-вы ѡб-рѣ-тѡ-ша мѧ.

1036 Прпѣвъ:

Мо-лїт-ва-ми Бо-го-рѡ-дн-цы, Спа-се, спа-сїи насъ.

Недѣла Вѣй: Вхѡдъ Господенъ во Іерлѣмъ  
 На литурѣи: антѣфѡнъ ѧ, Ѳсалѡмъ рѣи, гласъ Ѣ:

арр: Смирнова

1037 Стѣхъ ѧ.

СКОРЬБЪ ѿ БО - ЛѢЗНЬ ѡБ - РѢ - ТОУХЪ, ѿ Н - МА ГОС - ПОД - НЕ ПРИ - ЗВАУХЪ.

1039 Припѣвъ:

МО - ЛИТ - ВА - МИ БО - ГО - РО - ДИ - ЦЫ, СПА - СЕ, СПА - СѢ НАСЪ.

1040 Стѣхъ Ѣ.

СЛА - ВА ѾТ - ЦУ, ѿ СЫ - НУ, ѿ СВѢ - ТО - МУ ДУ - ХУ,

1041

ѿ НЫ - НѢ ѿ ПРИС - НУ, ѿ ВО ВѢ - КИ ВѢ - КѡУХЪ. Ѧ - МНЬ.

1042 Припѣвъ:

МО - ЛИТ - ВА - МИ БО - ГО - РО - ДИ - ЦЫ, СПА - СЕ, СПА - СѢ НАСЪ.

Недѣла Вѣй: Вхѡдъ Господенъ во Іерлѣмъ

На лѣтѣургіи: антѣфѡнъ ѿ Псаломъ рѣі.

Антѣфѡнъ ѿ: Стѣхъ ѿ.

Вѣ - ро - вахъ, тѣм - же воз - гла - го - лухъ: ѡзъ же смн - рѣхъ - са съ - лѡ.

1045 Припѣвъ:

Спа - сі ны Сѣ - не Бѡ - жіи, воз - сѣ - дыи на жре - бѣ,

1047

по - ю - щы - ѡ Тѣ: ѡл - ли - лѡ - і - ѡ.

1048 Стѣхъ ѿ:

Что воз дахъ Гѡс - по - де - ви ѡ всѣхъ, га - же воз - да - де ми;

1050 Припѣвъ:

Спа - сі ны Сѣ - не Бѡ - жіи, воз - сѣ - дыи на жре - бѣ,

1052

по - ю - щы - ѡ Тѣ: ѡл - ли - лѡ - і - ѡ.

Недѣла Вѣй: Вхѳдъ Господенъ во Іерлѳмъ

На лѳтургїи: антїфѳнъ ѳ, ѳсалѳмъ рѳі.

1053 Стѳхъ ѳ:

Чѳ - шѳ Спа - сѳ - нї - ѳ прї - н - мѳ, ѳ ѳ - ма Гос - под - не при - зо - вѳ.

1055 Припѳвъ:

Спа - сї ны Сѳ - не Бѳ - жїи, воз - сѳ - дыи на жре - бѳ,

1057

по - ю - цы - ѳ Тї: ѳл - ли - лѳ - ї - ѳ.

1058 Стѳхъ ѳ:

Мо - лиѳ - вы мо - ѳ Гос - по - де - ви воз - даѳмъ, предъ всѳ - ми людъ - ми ѳ - гѳ.

1060 Припѳвъ:

Спа - сї ны Сѳ - не Бѳ - жїи, воз - сѳ - дыи на жре - бѳ,

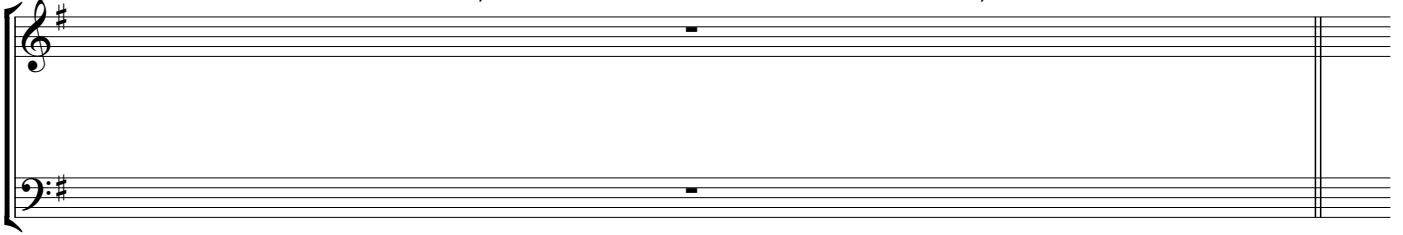
1062

по - ю - цы - ѳ Тї: ѳл - ли - лѳ - ї - ѳ.



Недѣла Ваїи: Вхѡдъ Господенъ во Іерлїмъ  
На лїтѹргїи: антїфѡнъ г, Ѳсалѡмъ рѣі.

1063



Слѡва, ѡ нынѣ: Единородный сїе:

Антїфѡнъ г, гл҃еъ а, Ѳсалѡмъ рѣі:

Стїхъ а: Исповѣдайтеся гд҃ви ѡакѡ бл҃гъ, ѡакѡ въ вѣкѡхъ мл҃ть с҃гѡ.

Тропѣрь: Ѡбщее воскресїе прежде твоеѡ ст҃р҃ти о҃бѣрѡла, нз҃ мѣртвѡхъ воздвїглъ  
с҃сї лазара хр҃тѣ бже. тѣмже ѡ мы ѡакѡ ст҃роцы побѣды знаменїѡ носѡще,  
тебѣ побѣдїтелю смѣртнѡхъ вѡпїемъ: ѡсѡнна въ вѡшннхъ,  
бл҃гословенъ градѡнъ во ѡма гд҃не.

Стїхъ б: Да речѣтъ о҃бѡ домъ іл҃евъ: ѡакѡ бл҃гъ, ѡакѡ въ вѣкѡхъ мл҃ть с҃гѡ.

Тропѣрь: Ѡбщее воскресїе:

Стїхъ г: Да речѣтъ о҃бѡ домъ аарѡнъ: ѡакѡ бл҃гъ, ѡакѡ въ вѣкѡхъ мл҃ть с҃гѡ.

Тропѣрь: Ѡбщее воскресїе:

Стїхъ д: Да речѣтъ о҃бѡ всї боѡщїица гд҃а: ѡакѡ бл҃гъ, ѡакѡ въ вѣкѡхъ мл҃ть с҃гѡ.

Тропѣрь: Ѡбщее воскресїе:

Вхѡднѡе: бл҃гословенъ градѡнъ во ѡма гд҃не, бл҃гословїхомъ въ нз҃ домъ гд҃нѡ,  
бг҃ъ гд҃ь, ѡ гвнїца намъ.

Тропѣрь: Ѡбщее воскресїе:

Слѡва: Спогрѣешея тебѣ кр҃щенїемъ хр҃тѣ:

ѡ нынѣ, кондѡкъ: На пр҃толѣ на нбсн:

# Недѣла Вѣй: Вхѳдз Господенз во Іерлїмз

## Тропáрь, Гласъ ѧ:

Напѣвз Кїевско-Печѣрской Лавры

1064 Тропáрь:

Об - ще - е во - кре - се - нї - е, прѣж - де тво - е - ѧ ст҃ра - ти оу - бѣ - ра - ѧ

1065

нз мѣрт - выхз воз - двїгавъ ѿ - сн лѧ - за - ра, Хрис - те Го - же.

1066

Тѣм - же ѧ мы ѧ - кв ѿт - ро - цы по - бѣ - ды зна - ме - нї - ѧ но - сѧ ще,

1067

Те - бѣ по - бѣ - ди - те - лю смѣр - ти во - пї - емз: Ѡ - сан - на въз въз - ннхз,

1069

бла - го - сло - венз гра - дѧ въз во ѧ - ма Гос - под - не.

# Недѣла Вѣи: Вхѳдъ Господенъ во Іерлѳмъ

Дрѳгѳи тропарь, гласъ д̣:

Кѳево-Печѳрской Лавры

1071

Спо - грѳб - ше - са Те - бѳ кре - щѳ - нѳ - емъ Хрис - те Бо - же нашъ,

1072

без - смѳрт - ны - а жѳ - зни спо - дѳ - би - хом - са во - кре - щѳ - нѳ - емъ тво - ѳмъ,

1073

и во - свѳ - ва - ю - щѳ зо - бѳмъ: Ѡ - сан - на въ вѳш - ннхъ,

1075

бла - го - сло - венъ гл - дѳи во ѳ - ма Гос - под - не.

# Недѣла Ваїи: Вхѡдъ Господенъ во Іерлїмъ

Ар҃хїї тропарь, гласъ д̣: подъ: Іѡвнїса Ѳ҃н̄:

Кїево-Печѣрской Лавры

1077



Спо - грѣб - ше - са Те - бѣ кре - щѣ - нї - емъ Хрис - те Бо - же на́шъ,

1078



без - смѣрт - ны - ѿ жї - зни спо - до - би - хом - са вос - кре - се - нї - емъ Тво - ѣмъ,

1079



и вос - пѣ - ва - ю - ще зо - вѣмъ: Ѡ - сан - на въз - вѣш - ннъ,

1081



бла - го - сло - вѣнъ гра - дѣи во ѣ - ма Гос - под - не.

# Недѣла Ваїй: Вхѡдъ Господенъ во Іерлѣмъ

Тропѣрь, Гласъ ѧ.

Ѡвнхѡдъ

1083 Тропѣрь:

Музыкальная запись для линии 1083. Включает ноты для тенора и баса. Текст: ОБ - ще - е во - с - кре - се - нѣ - е, прѣж - де тво - е - ѧ стѣ - ти оубѣ - ра - ѧ

1085

Музыкальная запись для линии 1085. Включает ноты для тенора и баса. Текст: ѧзъ мѣрт - выхъ воз - двѣглъ ѣ - сѣ ѧла - за - ра, Хрис - те Бо - же.

1086

Музыкальная запись для линии 1086. Включает ноты для тенора и баса. Текст: Тѣм - же ѧ мы ѧ - коу от - ро - цы по - бѣ - ды зѧ - ме - нѣ - ѧ но - сѧ - ще,

1087

Музыкальная запись для линии 1087. Включает ноты для тенора и баса. Текст: Те - бѣ по - бѣ - дѣ - лю смѣр - ти ко - пѣ - емъ:

1088

Музыкальная запись для линии 1088. Включает ноты для тенора и баса. Текст: Ѡ - сѧн - на възъ - вѣ - стѣ - ныхъ, бла - го - сло - венъхъ гра - ды ѧ во ѧ - ма Гос - под - не.

Недѣла Вѣй: Вхѳдъ Господенъ во Іерлїмъ  
дрѳгїй тропарь, гласъ д̣:

Ѡвнхѳдъ

1089

Спо - грѣб - ше - са Те - бѣ кре - щѣ - нї - емъ Хрис - тѣ Бо - же на́шъ,

1090

без - смѣрт - ны - а жї - зни спо - до - би - хом - са вос - кре - се - нї - емъ Тво - їмъ,

1091

и́ вос - пѣ - ва - ю - щѣ зо - вѣмъ: Ѡ - сан - на въз - вѣш - нихъ,

1093

бла - го - сло - вѣнъ гра - дїй во ѣ - ма Гос - под - не.

# Недѣла Вѣи: Вхѡдъ Господенъ во Іерлѣмъ

Кондакъ, самогласенъ, гласъ 5:

Киево-Печѣрской Лавры

1095

На пре - сто - лѣ на не - бе - сѣ, на жре - бѣ - ти на зем - лѣ но - сѣ - мьнѣ

1097

Хри - стѣ Бо - же, ѿн - гел - шъ хва - ле - нї - е,

1099

и дѣ - тѣи во - спѣ - вѣ - нї - е прї - ѡмъ ѿ - сѣнъ зо - вѣ - щихъ Тѣ:

1100

бла - го - сло - венъ ѿ - сѣнъ гра - дѣи ѿ - да - ма воз - зва - ти.

# Недѣла Ваїї: Вхѳдъ Господенъ во Іерлїмъ

Кондакъ, самогласенъ, гласъ ѿ:

Обихѳдъ

1102

На пре-сто-лѣ на не-бе-сїи, на жре-бѣ-ти на зем-лїи но-сїи-мыи

1104

Хрис-тѣ Бѳ-же, ѿн-гел-овъ хва-лѣ-нїи-е, ѿ дѣ-тїи

1106

во-спѣ-вѣ-нїи-е прї-ѿлѣ-сїи зо-вѣ-щїхъ тїи:

1107

бла-го-сло-вѣнъ ѿ-сїи гра-дїи ѿ-дѣ-ла воз-звѣ-ти.



# Недѣла Вѣй: Вхѣдъ Господенъ во Іерлѣмъ

Кондакъ, самогласенъ, гласъ ѿ:

Сокращеннаго Болгарскаго  
ропѣва

1108

На пре - стѣ - лѣ на не - бе - сѣ, на жре - бѣ - ти на зем - лѣ но - сѣ - мыѣ

1110

Хри - стѣ Бо - же, ѿн - гел - оу въз - хва - лѣ - нї - е,

1112

и дѣ - тѣи во - спѣ - вѣ - нї - е прї - ѡлзѣ - сѣ зо - вѣ - щихъ Тѣ:

1113

бла - го - сло - венъ ѿ - сѣ глѣ - дыи ѿ - да - ма воз - зва - ти.

# Недѣла Вѣй: Вхѡдъ Господенъ во Иерлїмъ

Прокїменъ, гласъ д̣:

Кїево-Печѣрекой Лѣквы

1115

Бла - го - сло - вѣнъ гра - дѣи во ѿ - ма Гос - под - не, Богъ Гос - подъ,

1116

Заключітельное.

и ѿ - вѣ - са намъ, Богъ Гос - подъ, и ѿ - вѣ - са намъ.

1119

Прокїменъ, гласъ д̣: Знаменого Рѡспѣва

Заключітельное.

Бла - го - сло - вѣнъ гра - дѣи во ѿ - ма Гос - под - не, Богъ Гос - подъ,

1121

и ѿ - вѣ - са намъ.

1123

Прокїменъ, гласъ д̣: Знаменого Рѡспѣва

Заключітельное.

Бла-го-сло-вѣнъ гра-дѣи во ѿ-ма Гос-под-не, Богъ Гос-подъ, и ѿ-вѣ-са намъ.

1124

Прокїменъ, гласъ д̣: Знаменого Рѡспѣва

Обхѡдъ

Заключітельное.

Бла-го-сло-вѣнъ гра-дѣи во ѿ-ма Гос-под-не, Богъ Гос-подъ, и ѿ-вѣ-са намъ.

# Недѣла Вѣй: Вхѣдъ Господенъ во Іерлѣмъ

На Антифѣн: Ѳлннѣдіа Гласъ ѧ.

Кіево-Печѣрской Лѣбры

1125

Ѳл - лн - лѣ - іа, ѧл - лн - лѣ - іа, ѧл - лн - лѣ - іа, ѧл

Two staves of music in G major, 4/4 time. The vocal line features a melodic phrase with a fermata over the final note. The piano accompaniment consists of a steady eighth-note bass line and a chordal accompaniment in the treble.

1127

лн - лѣ - іа, ѧл - лн - лѣ - іа, ѧл - лн - лѣ - іа.

Two staves of music. The vocal line continues the melodic phrase. The piano accompaniment features a more active bass line with eighth-note patterns.

1128

Ѳлннѣдіа Гласъ ѧ.

Знаменого Роспева

Ѳл - лн - лѣ - і - а, ѧл - лн - лѣ - і - а, ѧл лн - лѣ - і - а.

Two staves of music. The vocal line has a more rhythmic, eighth-note melody. The piano accompaniment is a simple eighth-note bass line.

1129

Ѳлннѣдіа Гласъ ѧ.

Обиходъ

Ѳл - лн - лѣ - іа, ѧл - лн - лѣ - іа,

Two staves of music. The vocal line is a simple eighth-note melody. The piano accompaniment features a steady eighth-note bass line and a chordal accompaniment.

1131

ѧл - лн - лѣ - іа.

Two staves of music. The vocal line has a long note with a fermata. The piano accompaniment features a steady eighth-note bass line and a chordal accompaniment.

Недѣла Вѣй: Вхѳдъ Господенъ во Іерлѳмъ  
"Московское" Аллѳдіа Гласъ ѧ.

в редакціи:  
М. Е. Ковалѳвского

1132 1 + 2

ѧл - лн - лѳ - і - а, ѧл - лн -

1139

лѳ - і - а, ѧл - лн - лѳ - і - а.

1146 3

ѧл - лн - лѳ - і - а, ѧл - лн -

1152

лѳ - і - а, ѧл - лн - лѳ - і - а.

# Недѣла Вѣй: Вхѣдъ Господенъ во Іерлѣмъ

Ірмосъ:

Задостѣйникъ

Прот. Пётръ Тѣрчаніновъ

1157

Госъ Гос подѣ, ѿ іа - вѣ - ѡ - нѣмъ, со - стѣ - вѣ - те

1165

Правд - никъ, ѿ ве - се - ла - ще - ѡ

1172

прі - н - дѣ - те, воз - ве - лѣ - чѣмъ Хрис - та,

1179

ѡзъ вѣ - іа - ми ѿ вѣ - стѣ - ми, пѣ - сѣ - ми зо -

1186

вѣ - ще: бла - го - сло - вѣнъ гла - двѣнъ во

1194

ѿ - ма - Гос - по - да Спа - ѡ - на - ше - го.

# Недѣла Вѣй: Вхѡдъ Господенъ во Іерлѣмъ

Вієво-Печѣрской Лѣвры

Ірмосъ:

Задостѡйникъ

1201

Гѡгъ Гѡс - подь, ѡ га - вѣ - сѡ намъ, со - стѡ - вѣ - те

1204

прѡзѡ - никъ, ѡ ве - се - лѡ - ще - сѡ прї - н - дѣ - те,

1206

воз - ве - лѣ - чимъ Хрї - стѡ, съ вѡ - ї - а - ми ѡ вѣ - тѡ - вѣ - ми,

1208

пѣснь - ми зо - вѡ - ще: Бла - го - сло - вѣнъ гра - дѣй

1210

во ѡ - ма Гѡс - по - да спѡ - са на - ше - гѡ.

# Недѣла Вѣи: Вхѣдъ Господенъ во Іерлѣмъ

## Задостѣйникъ

Обхѣдъ

1211 *Ѳрмосъ:*

Богъ Гос - подь, ѿ - вѣ - ла намъ, со - стѣ - ви - те празд - никъ,

1213

ѿ ве - се - ла - ще - ла прї - и - дї - те, воз - ве - ли - чимъ Хри - стѣ,

1215

съ вѣ - і - а - ми ѿ вѣтвь - ми, пѣснь - ми зо - вѣ - ще:

1217

Бла - го - сло - венъ гра - дїи во ѿ - ма Гос - по - да Спа - са на - ше - го.

# Недѣла Ваїи: Вхóдъ Госпóденъ во Іерлѣмъ

## Задостóйникъ

Греческій распѣвъ

1218 *Īrmósъ:*

Гóгъ Гóс - подь, ѿ іа - вѣ - са нѣмъ, со - стѣ - ви - те прѣзда - никъ,

1220

ѿ ве - се - ла - ще - са прї - н - дѣ - те, воз - ве - ли - чимъ Хрї - стѣ,

1222

съ ва - ї - а - ми ѿ вѣтвь - ми, пѣснь - ми зо - ву - ще:

1223

Бла - го - сло - венъ гл - дыи во ѿ - ма Гóс - по - да спа - са на - ше - гв.